

**Zeitschrift:** as. : Archäologie Schweiz : Mitteilungsblatt von Archäologie Schweiz = Archéologie Suisse : bulletin d'Archéologie Suisse = Archeologia Svizzera : bollettino di Archeologia Svizzera

**Herausgeber:** Archäologie Schweiz

**Band:** 38 (2015)

**Heft:** 4

## Werbung

### Nutzungsbedingungen

Die ETH-Bibliothek ist die Anbieterin der digitalisierten Zeitschriften auf E-Periodica. Sie besitzt keine Urheberrechte an den Zeitschriften und ist nicht verantwortlich für deren Inhalte. Die Rechte liegen in der Regel bei den Herausgebern beziehungsweise den externen Rechteinhabern. Das Veröffentlichen von Bildern in Print- und Online-Publikationen sowie auf Social Media-Kanälen oder Webseiten ist nur mit vorheriger Genehmigung der Rechteinhaber erlaubt. [Mehr erfahren](#)

### Conditions d'utilisation

L'ETH Library est le fournisseur des revues numérisées. Elle ne détient aucun droit d'auteur sur les revues et n'est pas responsable de leur contenu. En règle générale, les droits sont détenus par les éditeurs ou les détenteurs de droits externes. La reproduction d'images dans des publications imprimées ou en ligne ainsi que sur des canaux de médias sociaux ou des sites web n'est autorisée qu'avec l'accord préalable des détenteurs des droits. [En savoir plus](#)

### Terms of use

The ETH Library is the provider of the digitised journals. It does not own any copyrights to the journals and is not responsible for their content. The rights usually lie with the publishers or the external rights holders. Publishing images in print and online publications, as well as on social media channels or websites, is only permitted with the prior consent of the rights holders. [Find out more](#)

**Download PDF:** 30.01.2026

**ETH-Bibliothek Zürich, E-Periodica, <https://www.e-periodica.ch>**

# LES MUSEES D'ARCHEOLOGIE DE SUISSE ROMANDE VOUS PROPOSENT...

## NMB Nouveau Musée Bienne

Faubourg du lac 52 / 2502 Bienne / BE  
Tél. 032 328 70 30/31  
info@nmbienne.ch / www.nmbienne.ch  
Horaire d'ouverture: ma-di 11-17.

**Exposition permanente: La fenêtre archéologique de la région.**

Les sites archéologiques les plus importants.  
Histoire de l'archéologie, vie et survie, tombes et rites.

**Pêche miraculeuse: pommes, noisettes et céréales.**  
Jusqu'au 13.03.2016.



## Musée Morat

Ryf 4 / 3280 Morat / FR  
Tél. 026 670 31 00 / kontakt@museummurten.ch /  
www.museummurten.ch.

Horaires d'ouverture: fermé du 30 nov. 2015 au 20 mars 2016.  
Ouverture du musée, visites guidées et animations sur demande.

**Exposition permanente: 6000 ans d'histoire de la ville de Morat et de sa région.** Les sites lacustres du lac de Morat et la collection de l'époque des Celtes et des Romains sont à découvrir.



## Musée romain Vallon

Carignan 6 / 1565 Vallon / FR  
Tél. 026 667 97 97 / contact@museevallon.ch / www.museevallon.ch  
Horaire d'ouverture: me-di 14-17 (oct. à mai), lu-ma sur demande.  
Fermé exceptionnellement le 27.12.2015.  
Visites guidées et animations sur inscription.

**Exposition permanente: les deux mosaïques, le laraire et différents objets de la vie quotidienne retrouvés sur le site.**

**Veni, vidi, ludique. Les jeux sont faits!** Prolongée jusqu'au 28.02.2016.  
**Mosaïc.** Du 18.03 au 16.04.2016.



## Parc et Musée d'archéologie de Neuchâtel Laténium

Espace Paul Vouga / 2068 Hauterive / NE  
Tél. 032/889 69 17 / latenium@ne.ch / www.latenium.ch  
Horaire d'ouverture: ma-di 10-17.  
Visites guidées et ateliers sur inscription.

**Exposition permanente: Hier...entre Méditerranée et Mer du Nord. 50 000 ans d'histoire à découvrir (ou à redécouvrir).**

**Derrière la Grande Muraille. Mongolie et Chine au temps des premiers empereurs.** Jusqu'au 29.05.2015.



## Musée d'histoire du Valais Sion

Château de Valère / 1950 Sion / VS  
Tél. 027 606 47 15 / www.musees-valais.ch  
Horaire d'ouverture: ma-di 11-17 (oct.-mai).

**Exposition permanente: Panorama de l'histoire culturelle valaisanne, de -50 000 à nos jours.** L'aile occidentale du musée présente la Préhistoire et l'époque romaine.



## Fondation Pierre Gianadda, Musée gallo-romain d'Octodure Martigny

Rue du Forum 59 / 1920 Martigny / VS  
Tél. 027 722 39 78 / info@gianadda.ch / www.gianadda.ch/  
wq\_pages/fr/expositions/musee-gallo-romain.php  
Horaire d'ouverture: 10-18 (nov.-juin).

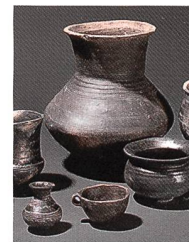
**Exposition permanente des collections archéologiques provenant de la ville romaine de Martigny.**



## Musée cantonal d'archéologie et d'histoire Lausanne

Palais de Rumine / Place de la Riponne 6 / 1005 Lausanne / VD  
Tél. 021 316 34 30 / mcah@vd.ch / www.mcah.ch  
Horaire d'ouverture: ma-je 11-18, ve-di 11-17, lu fermé.  
Entrée libre pour tous.

**Exposition permanente: Du retrait glaciaire à l'âge du Bronze - Des Celtes aux temps modernes.**



## Musée romain Avenches

Tour de l'amphithéâtre / 1580 Avenches / VD  
Tél. 026 557 33 15 / musee.romain@vd.ch / www.aventicum.org  
Horaire d'ouverture: ma-di 14-17 (oct., février et mars), me-di 14-17 (nov.-janvier). Fermé les 24, 25, 26 et 31 déc. et les 1<sup>er</sup> et 2 janvier.  
Visites guidées sur demande à l'Office du Tourisme d'Avenches: 026 676 99 22.

**AVENTICUM. Un autre regard. Photographies de Philippe Mougin.**  
Jusqu'au 28.02.2016.

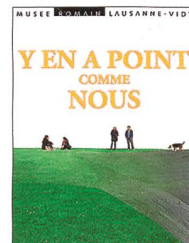


## Musée romain Lausanne-Vidy

Ch. du Bois-de-Vaux 24 / 1007 Lausanne / VD  
Tél. 021 315 41 85 / mrv@lausanne.ch / www.lausanne.ch/mrv  
Horaire d'ouverture: ma-di 11-18. Fermé le lundi, les 24, 25 et 31 déc., ainsi que le 1<sup>er</sup> janvier. Visites guidées sur demande.

**Exposition permanente: LOVSONNA passé présent.**

**Y en a point comme nous.** Jusqu'au 14.02.2016.

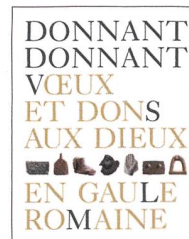


## Musée romain de Nyon

Rue Maupertuis 9 / 1260 Nyon / VD  
Tél. 022 361 75 91 / musee.romain@nyon.ch / www.mrm.ch  
Horaires d'ouverture: ma-di 14-17 (nov.-mars). Lu fermé, sauf jours fériés.  
Fermé les 24, 25 et 31 déc. 2015. Ouvert et gratuit du 1<sup>er</sup> au 3 janvier 2016.  
Entrée libre le premier dimanche du mois. Visites guidées sur réservation.

**Exposition permanente: La vie au bord du Léman il y a 2000 ans, dans la Colonia Iulia Equestris, fondée par Jules César.**

**Donnant Donnant. Vœux et dons aux dieux en Gaule romaine.**  
Jusqu'au 28.03.2016.



## Musée d'Yverdon et région Yverdon-les-Bains

Le Château / 1400 Yverdon-les-Bains / VD  
Tél. 024 425 93 10 / info@musee-yverdon-region.ch /  
www.musee-yverdon-region.ch  
Horaire d'ouverture: ma-dô 13-17 (oct.-mai), 11-17 (juin-sept).  
Visites guidées sur demande.

**Exposition permanente: L'histoire au carré.** Le parcours permanent a été notablement enrichi à la suite de l'exposition organisée en 2014 pour les 250 ans du Musée d'Yverdon et région.



## Les Musées d'Art et d'Histoire Genève

Rue Charles Galland 2 / 1206 Genève / GE  
Tél. 022 418 26 10 / www.mah-geneve.ch  
Horaire d'ouverture: ma-di 11-18.

**Exposition permanente: archéologie, beaux-arts et arts appliqués.**  
Entrée libre.

**Exposition temporaire au Musée Rath  
Byzance en Suisse.** Jusqu'au 13.03.2016.

