

Zeitschrift: as. : Archäologie Schweiz : Mitteilungsblatt von Archäologie Schweiz = Archéologie Suisse : bulletin d'Archéologie Suisse = Archeologia Svizzera : bollettino di Archeologia Svizzera

Herausgeber: Archäologie Schweiz

Band: 38 (2015)

Heft: 1

Werbung

Nutzungsbedingungen

Die ETH-Bibliothek ist die Anbieterin der digitalisierten Zeitschriften auf E-Periodica. Sie besitzt keine Urheberrechte an den Zeitschriften und ist nicht verantwortlich für deren Inhalte. Die Rechte liegen in der Regel bei den Herausgebern beziehungsweise den externen Rechteinhabern. Das Veröffentlichen von Bildern in Print- und Online-Publikationen sowie auf Social Media-Kanälen oder Webseiten ist nur mit vorheriger Genehmigung der Rechteinhaber erlaubt. [Mehr erfahren](#)

Conditions d'utilisation

L'ETH Library est le fournisseur des revues numérisées. Elle ne détient aucun droit d'auteur sur les revues et n'est pas responsable de leur contenu. En règle générale, les droits sont détenus par les éditeurs ou les détenteurs de droits externes. La reproduction d'images dans des publications imprimées ou en ligne ainsi que sur des canaux de médias sociaux ou des sites web n'est autorisée qu'avec l'accord préalable des détenteurs des droits. [En savoir plus](#)

Terms of use

The ETH Library is the provider of the digitised journals. It does not own any copyrights to the journals and is not responsible for their content. The rights usually lie with the publishers or the external rights holders. Publishing images in print and online publications, as well as on social media channels or websites, is only permitted with the prior consent of the rights holders. [Find out more](#)

Download PDF: 30.01.2026

ETH-Bibliothek Zürich, E-Periodica, <https://www.e-periodica.ch>

ENTDECKEN SIE DIE ARCHÄOLOGISCHEN MUSEEN IN DER WESTSCHWEIZ...

NMB Neues Museum Biel

Seevorstadt 52 / 2501 Biel/Bienne / BE
Tel. 032 328 70 30/31 / info@nmbiel.ch / www.nmbiel.ch
Öffnungszeiten: Di-So 11-17.

Dauerausstellung: Das archäologische Fenster der Region.

Glück. Vom 25.04.2015 bis zum 26.07.2015.



Musée cantonal d'archéologie et d'histoire Lausanne

Palais de Rumine / Place de la Riponne 6 / 1005 Lausanne / VD
Tel. 021 316 34 30 / mcah@vd.ch / www.mcah.ch
Öffnungszeiten: Di-Do 11-18, Fr-So 11-17, Mo geschlossen.
Bis 16 Jahre: Eintritt frei.
An jedem ersten Samstag im Monat: Eintritt frei für alle Besucher.

**Dauerausstellung: Vom Rückzug der Gletscher bis zur Bronzezeit.
Von den Kelten bis in die Neuzeit.**



Museum Murten

Ryf 4 / 3280 Murten / FR
Tel. 026 670 31 00 / kontakt@museummurten.ch /
www.museummurten.ch
Öffnungszeiten: 21. März bis 29. Nov. 2015, Di-Sa 14-17, So 10-17
Museumsöffnungen, Führungen und Ateliers nach Vereinbarung.

Dauerausstellung: Museum Murten – Ein Haus erzählt Geschichten.
6000 Jahre Geschichte der Stadt Murten und seiner Region.

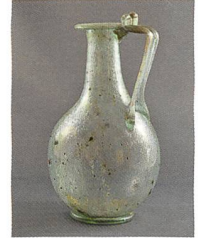


Musée romain Avenches

Tour de l'amphithéâtre / 1580 Avenches / VD
Tel. 026 557 33 15 / musee.romain@vd / www.aventicum.org /
www.facebook.com/SMRA.Aventicum
Öffnungszeiten: Di-So 10-17 (April-Sept.), Di-So 14-17 (Okt. und Feb.-März),
Mi-So 14-17 (Nov.-Jan.). Führungen: Verkehrsbüro 026 676 99 22.

Dauerausstellung.

«Les apéritifs du samedi»

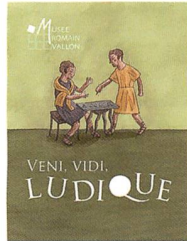


Musée romain Vallon

Carignan 6 / 1565 Vallon / FR
Tel. 026 667 97 97 / contact@museevallon.ch /
www.museevallon.ch
Öffnungszeiten: Mi-So 14-17 (Okt.-Mai), 14-18 (Juni-Sept.); Mo-Di
auf Anfrage. Führungen und Ateliers nach Vereinbarung.

**Dauerausstellung: Die beiden Mosaiken, das Lararium und die
übrigen Ausstellungsobjekte stammen von der Fundstelle.**

Veni, vidi, ludique. Les jeux sont faits! Bis 14.02.2016.



Musée romain Lausanne-Vidy

Ch. du Bois-de-Vaux 24 / 1007 Lausanne / VD
Tel. 021 315 41 85 / mrv@lausanne.ch / www.lausanne.ch/mrv
Öffnungszeiten: Di-So 11-18. Mo geschlossen ausser Juli-August
und Feiertage. Führungen nach Vereinbarung.

Dauerausstellung: LOVSONNA passé présent.

Taupe niveau, le passé vu du sous-sol. Ab 26.04.2015.



Parc et Musée d'archéologie de Neuchâtel Laténium

Espace Paul-Vouga / 2068 Hauterive / NE
Tel. 032 889 69 17 / latenium@ne.ch / www.latenium.ch
Öffnungszeiten: Di-So 10-17.
Führungen und pädagogische Werkateliers nach Vereinbarung.

Dauerausstellung: Gestern... zwischen Mittelmeer und Nordsee.

Aux origines des Pharaons noirs. Bis 17.05.2015.

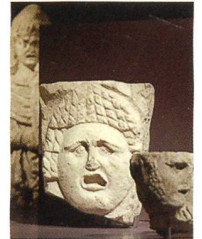


Musée romain de Nyon

Rue Maupertuis / 1260 Nyon / VD
Tel. 022 361 75 91 / musee.romain@nyon.ch / www.mn.ch
Öffnungszeiten: Di-So 14-17 (Nov.-März), 10-17 (April-Okt.).
Mo geschlossen, ausgenommen Feiertage. 1. Sonntag im Monat Eintritt
frei. Führungen nach Vereinbarung.

**Dauerausstellung: Vor 2000 Jahren von Cäsar gegründet. Die Colonia
Iulia Equestris und das Leben am Genfersee.**

9. Internationales Festival des archäologischen Films von Nyon, vom 24.
bis zum 28. März 2015.



Geschichtsmuseum Sitten

Schloss Valeria / 1950 Sitten / VS
Tel. 027 606 47 15 / www.museen-wallis.ch
Öffnungszeiten: Di-So 11-17 (Okt.-Mai); 11-18 (Juni-Sept.).

**Dauerausstellung: Panorama der Walliser Kulturgeschichte, von
50000 v. Chr. bis heute.** Im Westflügel werden die Urgeschichte und die
römische Epoche präsentiert.



Musée d'Yverdon et région Yverdon-les-Bains

Le Château / 1400 Yverdon-les-Bains / VD
Tel. 024 425 93 10 / info@musee-yverdon-region.ch
www.musee-yverdon-region.ch
Öffnungszeiten: Di-So 13-17 (Okt.-Mai), 11-17 (Juni-Sept.).
Führungen nach Vereinbarung.

Dauerausstellung.

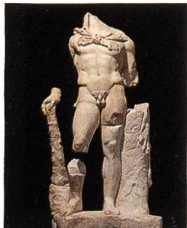
250 objets pour un 250^e. Bis 05.07.2015.



Fondation Pierre Gianadda, Musée gallo-romain d'Octodure Martigny

Rue du Forum 59 / 1920 Martigny / VS
Tel. 027 722 39 78 / www.gianadda.ch/wq_pages/fr/
expositions/musee-gallo-romain.php
Öffnungszeiten: 10-18 Dez.-Mai; 9-19 Juni-Nov.

**Dauerausstellung: Die archäologische Sammlung aus der
Kunst.**



Les Musées d'Art et d'Histoire Genève

Rue Charles-Galland 2 / 1206 Genève / GE
Tel. 022 418 26 00 / mah@ville-ge.ch / www.mah-geneve.ch
Öffnungszeiten: Di-So 11-18.

**Dauerausstellung: Archäologie, Bildende Kunst, Angewandte
Kunst.**

