

Zeitschrift: as. : Archäologie Schweiz : Mitteilungsblatt von Archäologie Schweiz = Archéologie Suisse : bulletin d'Archéologie Suisse = Archeologia Svizzera : bollettino di Archeologia Svizzera

Herausgeber: Archäologie Schweiz

Band: 37 (2014)

Heft: 4

Werbung

Nutzungsbedingungen

Die ETH-Bibliothek ist die Anbieterin der digitalisierten Zeitschriften auf E-Periodica. Sie besitzt keine Urheberrechte an den Zeitschriften und ist nicht verantwortlich für deren Inhalte. Die Rechte liegen in der Regel bei den Herausgebern beziehungsweise den externen Rechteinhabern. Das Veröffentlichen von Bildern in Print- und Online-Publikationen sowie auf Social Media-Kanälen oder Webseiten ist nur mit vorheriger Genehmigung der Rechteinhaber erlaubt. [Mehr erfahren](#)

Conditions d'utilisation

L'ETH Library est le fournisseur des revues numérisées. Elle ne détient aucun droit d'auteur sur les revues et n'est pas responsable de leur contenu. En règle générale, les droits sont détenus par les éditeurs ou les détenteurs de droits externes. La reproduction d'images dans des publications imprimées ou en ligne ainsi que sur des canaux de médias sociaux ou des sites web n'est autorisée qu'avec l'accord préalable des détenteurs des droits. [En savoir plus](#)

Terms of use

The ETH Library is the provider of the digitised journals. It does not own any copyrights to the journals and is not responsible for their content. The rights usually lie with the publishers or the external rights holders. Publishing images in print and online publications, as well as on social media channels or websites, is only permitted with the prior consent of the rights holders. [Find out more](#)

Download PDF: 19.01.2026

ETH-Bibliothek Zürich, E-Periodica, <https://www.e-periodica.ch>

LES MUSÉES D'ARCHÉOLOGIE DE SUISSE ROMANDE VOUS PROPOSENT...

NMB Nouveau Musée Bienne

Faubourg du lac 52 / 2502 Bienne / BE
Tél. 032 328 70 30/31
info@nmbienne.ch / www.nmbienne.ch
Horaire d'ouverture: ma-di 11-17

Exposition permanente: La fenêtre archéologique de la région. Les sites archéologiques les plus importants de la région. Les thèmes: histoire de l'archéologie, vie et survie, tombes et rites.



Musée cantonal d'archéologie et d'histoire Lausanne

Palais de Rumine / Place de la Riponne 6 / 1005 Lausanne / VD
Tél. 021 316 34 30 / mcah@vd.ch / www.mcah.ch
Horaire d'ouverture: ma-je 11-18, ve-di 11-17, lu fermé.
Jusqu'à 16 ans: entrée libre.
Premier samedi du mois: entrée libre pour tous.

Exposition permanente: Du retrait glaciaire à l'âge du Bronze - Des Celtes aux temps modernes



Musée Morat

Ryt 4 / 3280 Morat / FR
Tél. 026 670 31 00 / kontakt@museummurten.ch / www.museummurten.ch
Horaires d'ouverture: fermé du 8 déc. 2014 au 21 mars 2015. Ouverture du musée, visites guidées et animations sur demande.

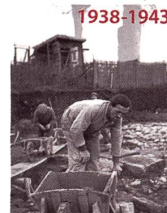
Exposition permanente: 6000 ans d'histoire de la ville de Morat et de sa région. Les sites lacustres du lac de Morat et la collection de l'époque des Celtes et des Romains sont à découvrir.



Musée romain Avenches

Tour de l'amphithéâtre / 1580 Avenches / VD
Tél. 026 557 33 15 / musee.romain@vd.ch / www.aventicum.org
Horaire d'ouverture: ma-di 14-17 (oct., février et mars), me-di 14-17 (nov.-janvier). Fermé les 24, 25, 26 et 31 déc. et les 1^{er} et 2 janvier.
Visites guidées sur demande à l'Office du Tourisme d'Avenches: 026 676 99 22.

1938-1943. Chômeurs, soldats et mécène au service de l'archéologie. Espace Arlaud, Lausanne. Jusqu'au 25 janvier 2015.



Musée romain Vallon

Carignan 6 / 1565 Vallon / FR
Tél. 026 667 97 97 / contact@museeevallon.ch / www.museeevallon.ch
Horaire d'ouverture: me-di 14-17 (oct. à mai), lu-ma sur demande.
Fermé exceptionnellement du 24.12.2014 au 02.01.2015.
Visites guidées et animations sur inscription.

Exposition permanente: Les deux mosaïques, le lairae et différents objets de vie quotidienne retrouvés sur le site.

Autour de la table. Usages et savoir-vivre à l'époque romaine. Jusqu'au 22.02.2015.



Musée romain Lausanne-Vidy

Ch. du Bois-de-Vaux 24 / 1007 Lausanne / VD
Tél. 021 315 41 85 / mrv@lausanne.ch / www.lausanne.ch/mrv
Horaire d'ouverture: ma-di 11-18. Fermé le lundi, les 24, 25 et 31 déc., ainsi que le 1^{er} janvier.
Visites guidées sur demande.

Exposition permanente: LOVSONNA passé présent.

Taupe niveau. Le passé vu du sous-sol. Jusqu'au 26.04.2015.



Parc et Musée d'archéologie de Neuchâtel Laténium

Espace Paul Vouga / 2068 Hauterive / NE
Tél. 032 889 69 17 / latenium@ne.ch / www.latenium.ch
Horaire d'ouverture: ma-di 10-17.
Visites guidées et ateliers sur inscription.

Exposition permanente: Hier...entre Méditerranée et Mer du Nord. 50 000 ans d'histoire à découvrir (ou à redécouvrir).

Aux origines des Pharaons noirs. Jusqu'au 17.05.2015.

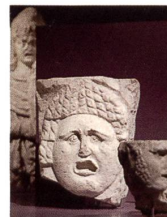


Musée romain de Nyon

Rue Maupertuis 9 / 1260 Nyon / VD
Tél. 022 361 75 91 / musee.romain@nyon.ch / www.mrn.ch
Horaires d'ouverture: ma-di 14-17 (nov.-mars). Lu fermé, sauf jours fériés. Fermé du 22 au 25 et du 29 au 31 déc. 2014. Ouvert et gratuit les 1^{er} et 2 janvier 2015. Entrée libre les premiers dimanches du mois.
Visites guidées sur réservation.

Exposition permanente: La vie au bord du Léman il y a 2000 ans, dans la Colonia Iulia Equestris, fondée par Jules César.

Festival international du film d'archéologie de Nyon. 9^e éd., 24-28 mars 2015.



Musée d'histoire du Valais Sion

Château de Valère / 1950 Sion / VS
Tél. 027 606 47 15 / www.musees-valais.ch
Horaire d'ouverture: ma-di 11-17 (oct.-mai)

Exposition permanente: Panorama de l'histoire culturelle valaisanne, de -50 000 à nos jours. L'aile occidentale du musée présente la Préhistoire et l'époque romaine.



Musée d'Yverdon et région Yverdon-les-Bains

Le Château / 1400 Yverdon-les-Bains / VD
Tél. 024 425 93 10 / info@musee-yverdon-region.ch / www.musee-yverdon-region.ch
Horaire d'ouverture: ma-do 13-17 (oct.-mai), 11-17 (juin-sept.)
Visites guidées sur demande.

250 objets pour un 250^e. Jusqu'au 05.07.2015.



Fondation Pierre Gianadda, Musée gallo-romain d'Octodure Martigny

Rue du Forum 59 / 1920 Martigny / VS
Tél. 027 722 39 78 / info@gianadda.ch / www.gianadda.ch/wq_pages/fr/expositions/musee-gallo-romain.php
Horaire d'ouverture: 10-18 (nov.-juin)

Exposition permanente des collections archéologiques provenant de la ville romaine de Martigny.



Les Musées d'Art et d'Histoire Genève

Rue Charles Galland 2 / 1206 Genève / GE
Tél. 022 418 26 10 / www.mah-geneve.ch
Horaire d'ouverture: ma-di 11-18.
Entrée libre

Exposition permanente: archéologie, beaux-arts et arts appliqués.

