

**Zeitschrift:** as. : Archäologie Schweiz : Mitteilungsblatt von Archäologie Schweiz = Archéologie Suisse : bulletin d'Archéologie Suisse = Archeologia Svizzera : bollettino di Archeologia Svizzera

**Herausgeber:** Archäologie Schweiz

**Band:** 37 (2014)

**Heft:** 1

## **Werbung**

### **Nutzungsbedingungen**

Die ETH-Bibliothek ist die Anbieterin der digitalisierten Zeitschriften auf E-Periodica. Sie besitzt keine Urheberrechte an den Zeitschriften und ist nicht verantwortlich für deren Inhalte. Die Rechte liegen in der Regel bei den Herausgebern beziehungsweise den externen Rechteinhabern. Das Veröffentlichen von Bildern in Print- und Online-Publikationen sowie auf Social Media-Kanälen oder Webseiten ist nur mit vorheriger Genehmigung der Rechteinhaber erlaubt. [Mehr erfahren](#)

### **Conditions d'utilisation**

L'ETH Library est le fournisseur des revues numérisées. Elle ne détient aucun droit d'auteur sur les revues et n'est pas responsable de leur contenu. En règle générale, les droits sont détenus par les éditeurs ou les détenteurs de droits externes. La reproduction d'images dans des publications imprimées ou en ligne ainsi que sur des canaux de médias sociaux ou des sites web n'est autorisée qu'avec l'accord préalable des détenteurs des droits. [En savoir plus](#)

### **Terms of use**

The ETH Library is the provider of the digitised journals. It does not own any copyrights to the journals and is not responsible for their content. The rights usually lie with the publishers or the external rights holders. Publishing images in print and online publications, as well as on social media channels or websites, is only permitted with the prior consent of the rights holders. [Find out more](#)

**Download PDF:** 05.02.2026

**ETH-Bibliothek Zürich, E-Periodica, <https://www.e-periodica.ch>**

# ENTDECKEN SIE DIE ARCHÄOLOGISCHEN MUSEEN IN DER WESTSCHWEIZ...

## NMB Neues Museum Biel

Geschichte-Kunst-Archäologie  
Seevorstadt 52 / 2501 Biel/Bienne / BE  
032 328 70 30/31 / info@nmbiel.ch / www.nmbiel.ch  
Öffnungszeiten: Di-So 11-17

Dauerausstellung: Das archäologische Fenster der Region.

Einbaum. Urgeschichte der Schifffahrt. Ab 29.03.2014 bis 06.07.2014.



## Musée cantonal d'archéologie et d'histoire Lausanne

Palais de Rumine / Place de la Riponne 6 / 1005 Lausanne / VD  
Tel. 021 316 34 30 / mc@vd.ch / www.mcah.ch  
Öffnungszeiten: Di-Do 11-18, Fr-So 11-17, Mo geschlossen.  
Bis 16 Jahre: Eintritt frei.  
An jedem ersten Samstag im Monat: Eintritt frei für alle Besucher.

Dauerausstellung: Vom Rückzug der Gletscher bis zur Bronzezeit - Von den Kelten bis in die Neuzeit.



## Museum Murten

Ryf 4 / 3280 Murten / FR  
Tel. 026 670 31 00 / kontakt@museummurten.ch /  
www.museummurten.ch  
Öffnungszeiten: 23. März bis 7. Dezember 2014, Di-Sa 14-17, So 10-17  
Museumsöffnungen, Führungen und Ateliers nach Vereinbarung.

Dauerausstellung: Museum Murten – Ein Haus erzählt Geschichten.  
6000 Jahre Geschichte der Stadt Murten und seiner Region.



## Musée romain Avenches

Tour de l'amphithéâtre / 1580 Avenches / VD  
Tel. 026 557 33 15 / musee.romain@vd / www.aventicum.org /  
www.facebook.com/SMRA.Aventicum  
Öffnungszeiten: Di-So 10-17 (April-Sept.), Di-So 14-17 (Okt. und Feb.-März).  
Führungen: Verkehrsbüro 026 676 99 22

Dauerausstellung

«Apéritifs du Samedi».

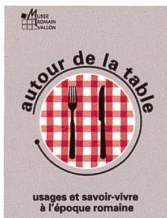


## Musée romain Vallon

Carignan 6 / 1565 Vallon / FR  
Tel. 026 667 97 97 / Fax 026 667 97 99  
contact@museevallon.ch / www.museevallon.ch  
Öffnungszeiten: Mi-So 14-17 (Okt.-Mai), 14-18 (Juni-Sept.);  
Mo-Di auf Anfrage. Führungen und Ateliers nach Vereinbarung.

Dauerausstellung: Die beiden Mosaiken, das Lararium und die  
übrigen Ausstellungsobjekte stammen von der Fundstelle.

Autour de la table. Usages et savoir-vivre à l'époque romaine. Ab  
29.03.2014 bis 22.02.2015.



## Musée romain Lausanne-Vidy

Ch. du Bois-de-Vaux 24 / 1007 Lausanne / VD  
Tél. 021 315 41 85 / mrv@lausanne.ch / www.lausanne.ch/mrv  
Öffnungszeiten: Di-So 11-18. Mo geschlossen ausser Juli-August  
und Feiertage. Führungen nach Vereinbarung.

Dauerausstellung: LOVSONNA passé présent.

Chauds Latins. Ab 12.04.2014.



## Parc et Musée d'archéologie de Neuchâtel Laténium

Espace Paul-Vouga / 2068 Hauterive / NE  
Tel. 032 889 69 17 / latenium@ne.ch / www.latenium.ch  
Öffnungszeiten: Di-So 10-17.  
Führungen und pädagogische Werkateliers nach Vereinbarung.

Dauerausstellung: Gestern... zwischen Mittelmeer und Nordsee.

Profession archéologue. Fotoausstellung auf der Seepromenade, im  
archäologischen Park des Laténiums. Ab 11.04.2014 bis 29.06.2014.



## Musée romain de Nyon

Rue Maupertuis / 1260 Nyon / VD  
Tel. 022 361 75 91 / musee.romain@nyon.ch / www.mrn.ch  
Öffnungszeiten: Di-So 14-17 (Nov.-März), 10-17 (April-Okt.).  
Mo geschlossen, ausgenommen Feiertage. 1. Sonntag im Monat Eintritt  
frei. Führungen nach Vereinbarung

Veni, vidi, ludique. Le jeu de la vie. In Zusammenarbeit mit dem Musée  
suisse du jeu, dem Musée romain de Vallon und der Universität Freiburg.  
Ab 24.05.2014 bis 31.10.2014.



## Geschichtsmuseum Sitten

Schloss Valeria / 1950 Sitten / VS  
Tel. 027 606 47 15 / www.museen-wallis.ch  
Öffnungszeiten: Di-So 11-17 (Okt.-Mai); 11-18 (Juni-Sept.)

Dauerausstellung: Panorama der Walliser Kulturgeschichte, von  
50000 v. Chr. bis heute. Im Westflügel werden die Urgeschichte und die  
römische Epoche präsentiert.



## Musée d'Yverdon et région Yverdon-les-Bains

Le Château / 1400 Yverdon-les-Bains / VD  
Tel. 024 425 93 10 / info@musee-yverdon-region.ch  
www.musee-yverdon-region.ch  
Öffnungszeiten: Di-So 13-17 (Okt.-Mai), 11-17 (Juni-Sept.)  
Führungen nach Vereinbarung.

Dauerausstellung.

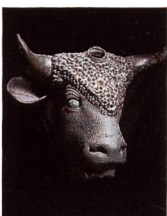
250 objets pour un 250°. Ab 25.05.2014 bis 24.05.2015.



## Fondation Pierre Gianadda, Musée gallo-romain d'Octodure Martigny

Rue du Forum 59 / 1920 Martigny / VS  
Tel. 027 722 39 78, www.gianadda.ch/wq\_pages/tr/exposi-  
tions/musee-gallo-romain.php  
Öffnungszeiten: 10-18 (Dez.-Mai); 9-19 (Juni-Nov.)

Dauerausstellung: Die archäologische Sammlung aus der  
ehemaligen Römerstadt Martigny.



## Les Musées d'Art et d'Histoire Genève

Rue Charles-Galland 2 / 1206 Genève / GE  
Tel. 022 418 26 00 / mah@ville-ge.ch  
Öffnungszeiten: Di-So 11-18

Dauerausstellung.

