

Zeitschrift: as. : Archäologie Schweiz : Mitteilungsblatt von Archäologie Schweiz = Archéologie Suisse : bulletin d'Archéologie Suisse = Archeologia Svizzera : bollettino di Archeologia Svizzera

Herausgeber: Archäologie Schweiz

Band: 35 (2012)

Heft: 4

Endseiten

Nutzungsbedingungen

Die ETH-Bibliothek ist die Anbieterin der digitalisierten Zeitschriften auf E-Periodica. Sie besitzt keine Urheberrechte an den Zeitschriften und ist nicht verantwortlich für deren Inhalte. Die Rechte liegen in der Regel bei den Herausgebern beziehungsweise den externen Rechteinhabern. Das Veröffentlichen von Bildern in Print- und Online-Publikationen sowie auf Social Media-Kanälen oder Webseiten ist nur mit vorheriger Genehmigung der Rechteinhaber erlaubt. [Mehr erfahren](#)

Conditions d'utilisation

L'ETH Library est le fournisseur des revues numérisées. Elle ne détient aucun droit d'auteur sur les revues et n'est pas responsable de leur contenu. En règle générale, les droits sont détenus par les éditeurs ou les détenteurs de droits externes. La reproduction d'images dans des publications imprimées ou en ligne ainsi que sur des canaux de médias sociaux ou des sites web n'est autorisée qu'avec l'accord préalable des détenteurs des droits. [En savoir plus](#)

Terms of use

The ETH Library is the provider of the digitised journals. It does not own any copyrights to the journals and is not responsible for their content. The rights usually lie with the publishers or the external rights holders. Publishing images in print and online publications, as well as on social media channels or websites, is only permitted with the prior consent of the rights holders. [Find out more](#)

Download PDF: 20.01.2026

ETH-Bibliothek Zürich, E-Periodica, <https://www.e-periodica.ch>



Mitteilungsblatt von «Archäologie Schweiz»

Bulletin d'«Archéologie Suisse»

Bollettino di «Archeologia Svizzera»

AutorInnen dieser Ausgabe
Les auteurs de ce cahier
Autori di questo numero

dossier
Géraldine Paratte
Paléontologie A16
Hôtel des Halles, CP 64
2900 Porrentruy 2
geraldine.paratte@gmail.com

baurruinen
Michel Aberson et al.
IASA, Université de Lausanne
1015 Lausanne
michel.aberson@unil.ch

viehwirtschaft
Petra Plüss
Ringweg 3
5200 Brugg
petmatmaya@hotmail.com

exposition
Marc-André Haldimann et al.
Ch. Edouard-Olivet 14
1226 Thônex
mhaldimann2@yahoo.fr

frühmittelalter
Urs Leuzinger
Museum für Archäologie
8510 Frauenfeld
urs.leuzinger@tg.ch

sammlung schwab
Jonas Kissling
NMB Neues Museum Biel
2501 Biel
jonas.kissling@nmbiel.ch

experiment
Claus Detreköy et al.
AEAS-GAES
Gerechtigkeitssgasse 14
3011 Bern
info@aeas-gaes.ch

archéologie augmentée
Robert Michel
Faubourg de l'Hôpital 28
2000 Neuchâtel
henaro@bluewin.ch

actuel
Cynthia Dunning
Schützengasse 21
2502 Biel-Bienne
cynthia.dunning@archaeoconcept.com

mot du président
Peter-Andrew Schwarz
Archäologie Schweiz
4051 Basel
peter-andrew.schwarz@unibas.ch

Vue nocturne d'empreintes de
dinosaur sur le site de Courtedoux
- Béchat Bovais (JU) © OCC - SAP,
Porrentruy.

*Die Dinosaurierfussabdrücke der
Fundstelle Courtedoux - Béchat Bovais
(JU) in der Nacht.*

Le impronte di dinosauri del sito di
Courtedoux - Béchat Bovais (JU)
di notte.



En collaboration avec
Conférence suisse des archéologues cantonaux CSAC

In Zusammenarbeit mit
Konferenz Schweizerischer Kantonsarchäologinnen und Kantons-
archäologen KSKA

In collaborazione con
Conferenza svizzera degli archeologici cantonali CSAC



Unterstützt durch die Schweizerische Akademie
der Geistes- und Sozialwissenschaften
www.sagw.ch

Contact, édition et abonnements
Archäologie Schweiz – Archéologie Suisse – Archeologia Svizzera
Petersgraben 51 – Postfach 116
4003 Basel
Tel. 061 261 30 78
Fax 061 261 30 76
info@archaeologie-schweiz.ch
www.archaeologie-schweiz.ch

Am Sitz von Archäologie Schweiz befindet sich auch die
Swiss Coordination Group Unesco Palafittes, www.palafittes.org

Abonnements – Abbonementi
Paraît 4 fois par an – Pro Jahr 4 Hefte
Prix de ce numéro – Preis dieser Nummer: CHF 12.-
Abonnement annuel – Jahresabonnement: CHF 48.-
L'abonnement annuel est valable du 1^{er} janvier au 31 décembre
Das Abonnementjahr entspricht dem Kalenderjahr
Les membres d'Archéologie Suisse reçoivent gratuitement **as**.
Für Mitglieder von Archäologie Schweiz ist **as**. im
Jahresbeitrag inbegriffen.

Chefredaktion
Claire Hauser Pult
Pradasetga 311
7417 Paspels
Tel. 081 655 10 46
Fax 081 630 12 04
claire.hauser-pult@archaeologie-schweiz.ch

Rédaction française
Lucie Steiner Arlaud
c/o Archeodunum SA
En Crausaz
1124 Gollion
Tél. 021 863 22 44
Fax 021 863 22 49
lucie.steiner@archaeologie-schweiz.ch

Redazione italiana
Simonetta Biaggio-Simona
Via Fabrizia 24a
6512 Giubiasco
Tél. 091 840 21 41
Fax 091 840 21 45
simonetta.biaggio-simona@archaeologie-schweiz.ch

Traductions
Réd.

Production
Infographie: Infolio, 1124 Gollion

Design: Martine Waltzer, 1096 Cully

Impression: Imprimeries St-Paul, Fribourg

ISSN 0255 – 9005

Parution: fin mars, mi-juin, fin septembre, fin décembre.

Amtliche Meldestellen für archäologische Bodenfunde
Adresses des services archéologiques
Indirizzi dei Servizi archeologici

Aargau, Elisabeth Bleuer, Kantonsarchäologie, Vindonissa-
Museum, Industriestrasse 3, 5200 Brugg, Tel. 056 462 48 11

Appenzell IR, *Landesarchiv, 9050 Appenzell, Tel. 071 788 93 11

Appenzell AR, *Staatsarchiv, 9100 Herisau, Tel. 071 353 61 11

Augst/Kaiseraugst, Jürg Rychener/Cédric Grezet, Ausgrabungen
Augst/Kaiseraugst, Poststrasse 1, 4302 Augst, Tel. 061 816 22 36,
www.augusta-raurica.ch

Avenches, Marie-France Meylan Krause, Musée Romain, 1580
Avenches, Tel. 026 557 33 00, www.avenches.ch

Basel-Stadt, Guido Lassau, Archäologische Bodenforschung,
Petersgraben 9-11, 4051 Basel, Tel. 061 267 23 55, www.
archaeobasel.ch

Basel-Landschaft, Reto Marti, Archäologie Baselland, Regierungs-
gebäude, 4410 Liestal, Tel. 061 552 50 88, www.archaeologie.
bl.ch

Bern, Daniel Gutscher, Archäologischer Dienst, Brünnenstrasse 66,
3018 Bümpliz, Tel. 031 633 98 21, www.erz.be.ch

Fribourg, Carmen Buchillier, Service archéologique de l'Etat,
Planche-Supérieure 13, 1700 Fribourg, Tel. 026 305 82 00, www.
fr.ch/sac

Genève, Jean Terrier, Service cantonal d'archéologie, rue du Puits-
St-Pierre 4, 1204 Genève, Tel. 022 327 24 86

Glarus, *Landesarchiv, 8750 Glarus, Tel. 055 646 61 11

Graubünden, Thomas Reitmaier, Archäologischer Dienst, Loë-
strasse 26, 7000 Chur, Tel. 081 257 48 50

Jura, Robert Fellner, Office de la Culture, Sections d'Archéologie
et de Paléontologie, Hôtel des Halles, 2900 Porrentruy 2, Tel. 032
420 84 00, www.jura.ch

Luzern, Jürg Manser, Kantonsarchäologie Luzern, Libellenrain 15,
6002 Luzern, Tel. 041 228 65 95, www.da.lu.ch

Neuchâtel, Sonia Wüthrich, Laténium, Parc et Musée d'archéologie
de Neuchâtel, Espace Paul-Vouga, 2068 Hauterive, Tel. 032 889
69 10

Nidwalden, Fachstelle für Archäologie, Staatsarchiv, Stansstadter-
strasse 54, 6371 Stans, Tel. 041 618 51 51, www.archaeologie.nw.ch

Obwalden, Peter Omachen, *Fachstelle für Kultur- und Denkmal-
pflege, Brünigstrasse 178, 6060 Sarnen, Tel. 041 666 62 51,
www.denkmalpflege.ow.ch

St. Gallen, Martin P. Schindler, Kantonsarchäologie, Rorschacher-
strasse 23, 9001 St. Gallen, Tel. 058 229 38 72/71, www.sg.ch

Schaffhausen, Markus Höneisen, Kantonsarchäologie,
Herrenacker 3, 8201 Schaffhausen, Tel. 052 632 74 83, www.
archaeologie.sh.ch

Schwyz, *Amt für Kultur, Kollegiumstrasse 30, Postfach 2201,
6431 Schwyz, Tel. 041 819 20 65

Solothurn, Pierre Harb, Kantonsarchäologie, Werkhofstrasse 55,
4500 Solothurn, Tel. 032 627 25 76, www.so.ch

Thurgau, Hansjörg Brem, Amt für Archäologie, Schlossmühlestr.
15a, 8510 Frauenfeld, Tel. 052 724 15 70, www.archaeologie.tg.ch

Ticino, Rossana Cardani Vergani, Servizio Archeologico,
Viale Stefano Franscini 30A, 6500 Bellinzona, Tel. 091 814 13 80,
www.ti.ch

Uri, *Staatsarchiv, Bahnhofstr. 13, 6460 Altdorf, Tel. 041 875 22 21

Vaud, Nicole Pousaz, Section de l'archéologie cantonale,
Place de la Riponne 10, 1014 Lausanne, Tel. 021 316 73 29,
www.dinf.vd.ch

Valais, François Wibl, Office des recherches archéologiques,
Case postale 776, 1920 Martigny, Tel. 027 722 65 45, www.vs.ch

Zug, Stefan Hochuli, Kantonsarchäologie, Hofstrasse 15,
6300 Zug, Tel. 041 728 28 58, www.zug.ch

Zürich/Kanton, Beat Eberschweiler, Kantonsarchäologie,
Stettbachstrasse 7, 8600 Dübendorf, Tel. 043 259 69 00, www.
archaeologie.zh.ch

Zürich/Stadt, Dölf Wild, Denkmalpflege und Archäologie,
Amtshaus IV, Lindenhofstrasse 19, 8021 Zürich, Tel. 044 412 40 85

Fürstentum Liechtenstein, Hansjörg Frommelt, Landesverwaltung
des Fürstentums Liechtenstein, Archäologie, Postfach 417,
9495 Triesen FL, Tel. 00423 236 75 30

(* Diese Amtsstellen führen keine Ausgrabungen durch)

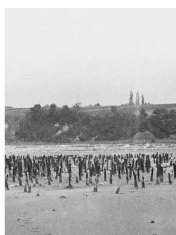
LES MUSEES D'ARCHEOLOGIE DE SUISSE ROMANDE VOUS PROPOSENT...

NMB - Nouveau Musée Bienne Histoire-Art-Archéologie

Faubourg du lac 52 / 2501 Biel/Bienne / BE
032 328 70 31 / info@nmbienne.ch / www.nmbienne.ch
Horaire d'ouverture: ma-di 11-17

Exposition permanente: La fenêtre archéologique de la région.

« ... dans l'intérêt de la formation de l'esprit de ses habitants, et de la jeunesse en particulier » – Schwab, Bienne et les palafittes.
Jusqu'au 31.03.2013



Musée Morat

Ryf 4 / 3280 Morat / FR
Tél. 026 670 31 00 / kontakt@museummurten.ch /
www.museummurten.ch
Horaire d'ouverture: fermé durant l'hiver jusqu'au 24 mars 2013.
Ouverture du musée, visites
guidées et animations sur demande.

Exposition permanente : 6000 ans d'histoire de la ville de Morat et de sa région. Les sites lacustres du lac de Morat et la collection de l'époque des Celtes et des Romains sont à découvrir.



Musée romain Vallon

Carignan 6 / 1565 Vallon / FR
Tél. 026 667 97 97 / contact@museevallon.ch / www.museevallon.ch
Horaire d'ouverture: me-di 14-17 (oct. à mai), lu-ma sur demande.
Fermé les 24, 25 et 31 déc. et les 1^{er}-2 janvier.
Visites guidées et animations sur inscription.

Exposition permanente: les deux mosaïques, le laraire et différents objets provenant du site.

UNESC...eau. Un label mondial pour cinq palafittes fribourgeoises.
Jusqu'au 17.02.2013.



Parc et Musée d'archéologie de Neuchâtel Laténium

Espace Paul Vouga / 2068 Hauterive / NE
Tél. 032 889 69 17 / latenium@ne.ch / www.latenium.ch
Horaire d'ouverture: ma-di 10-17
Visites guidées et ateliers sur inscription

Exposition permanente: Hier...entre Méditerranée et Mer du Nord.
50 000 ans d'histoire à découvrir (ou à redécouvrir).

Chantier autorisé, l'archéologie des grands travaux.
Jusqu'au 08.03.2013.



Musée d'histoire du Valais Sion

Château de Valère / 1950 Sion / VS
Tél. 027 606 47 15 / www.musees-valais.ch
Horaire d'ouverture : ma-di 11-17 (oct.-mai)

Exposition permanente : Panorama de l'histoire culturelle valaisanne, de -50 000 à nos jours. L'aile occidentale du musée présente la Préhistoire et l'époque romaine.



Fondation Pierre Gianadda, Musée gallo-romain d'Octodure Martigny

Rue du Forum 59 / 1920 Martigny / VS
Tél. 027 722 39 78 / info@gianadda.ch / www.gianadda.ch/
wq_pages/fr/expositions/musee-gallo-romain.php
Horaire d'ouverture : 10-18 (nov.-juin)

Présentation permanente des collections archéologiques
provenant de la ville romaine de Martigny.



Musée cantonal d'archéologie et d'histoire Lausanne

Palais de Rumine / Place de la Riponne 6 / 1005 Lausanne / VD
Tél. 021 316 34 30 / mcah@vd.ch / www.mcah.ch
Horaire d'ouverture: ma-je 11-18, ve-di 11-17, lu fermé.
Jusqu'à 16 ans: entrée libre. Premier samedi du mois: entrée libre pour tous.

Exposition permanente: Du retrait glaciaire à l'âge du Bronze -
Des Celtes aux temps modernes.



Musée romain Avenches

Tour de l'amphithéâtre / 1580 Avenches / VD
Tél. 026 557 33 15 / musee.romain@vd.ch / www.aventicum.org
Horaire d'ouverture: ma-di 14-17 (oct., février et mars), me-di 14-17 (nov.-janvier). Fermé les 24, 25, 26 et 31 déc. et les 1^{er} et 2 janvier.
Visites guidées sur demande à l'Office du Tourisme d'Avenches: 026 676 99 22

Exposition permanente: histoire de l'antique cité d'Aventicum, capitale des Helvètes.

1938-1943. Chômeurs, soldats et mécène au service de l'archéologie.
PROLONGATION jusqu'au 24.02.2013.



Musée romain Lausanne-Vidy

Ch. du Bois-de-Vaux 24 / 1007 Lausanne / VD
Tél. 021 315 41 85 / mrv@lausanne.ch / www.lausanne.ch/mrv
Horaire d'ouverture: ma-di 11-18. Fermé le lundi, les 24, 25 et 31 déc., ainsi que le 1^{er} janvier.
Visites guidées sur demande.

Exposition permanente: LOVSONNA passé présent.

La mort est dans le pré. Prés-de-Vidy / Métamorphose / Nécropole. Jusqu'au 14.04.2013.



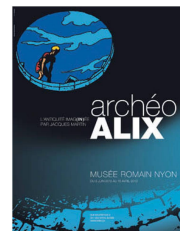
Musée romain de Nyon

Rue Maupertuis / 1260 Nyon / VD
Tél. 022 361 75 91 / musee.romain@nyon.ch / www.mrm.ch
Horaire d'ouverture: ma-di 14-17 (nov.-mars). Lu fermé, sauf jours fériés.
Fermé les 24, 25, 31 déc. et 1^{er} janvier. Entrée libre les premiers dimanches du mois. Visites guidées sur réservation.

Exposition permanente renouvelée en 2009.

8^e Festival international du film d'archéologie. 19 - 23.03.2013.

ArchéoAlix. L'Antiquité imag(in)ée par Jacques Martin.
Jusqu'au 15.04.2013.



Musée d'Yverdon et région Yverdon-les-Bains

Le Château / 1400 Yverdon-les-Bains / VD
Tél. 024 425 93 10 / info@musee-yverdon-region.ch
www.musee-yverdon-region.ch
Horaire d'ouverture: ma-di 14-17 (oct.-mai).
Visites guidées sur demande.

Exposition permanente.

F.-B. DE FELICE (1723-1789), Un médiateur culturel suisse dans l'Europe des Lumières. Jusqu'au 24.03.2013.



Les Musées d'art et d'histoire Genève

Rue Charles Galland 2 / 1206 Genève / GE
Tél. 022 418 26 10 / www.ville-ge.ch/mah
Horaire d'ouverture: ma-di 10-18.

Exposition permanente.

Fascination du Liban. Soixante siècles d'histoire de religions,
d'art et d'archéologie. Jusqu'au 31.03.2013

