

**Zeitschrift:** as. : Archäologie Schweiz : Mitteilungsblatt von Archäologie Schweiz = Archéologie Suisse : bulletin d'Archéologie Suisse = Archeologia Svizzera : bollettino di Archeologia Svizzera

**Herausgeber:** Archäologie Schweiz

**Band:** 32 (2009)

**Heft:** 1

**Rubrik:** Agenda

### **Nutzungsbedingungen**

Die ETH-Bibliothek ist die Anbieterin der digitalisierten Zeitschriften auf E-Periodica. Sie besitzt keine Urheberrechte an den Zeitschriften und ist nicht verantwortlich für deren Inhalte. Die Rechte liegen in der Regel bei den Herausgebern beziehungsweise den externen Rechteinhabern. Das Veröffentlichen von Bildern in Print- und Online-Publikationen sowie auf Social Media-Kanälen oder Webseiten ist nur mit vorheriger Genehmigung der Rechteinhaber erlaubt. [Mehr erfahren](#)

### **Conditions d'utilisation**

L'ETH Library est le fournisseur des revues numérisées. Elle ne détient aucun droit d'auteur sur les revues et n'est pas responsable de leur contenu. En règle générale, les droits sont détenus par les éditeurs ou les détenteurs de droits externes. La reproduction d'images dans des publications imprimées ou en ligne ainsi que sur des canaux de médias sociaux ou des sites web n'est autorisée qu'avec l'accord préalable des détenteurs des droits. [En savoir plus](#)

### **Terms of use**

The ETH Library is the provider of the digitised journals. It does not own any copyrights to the journals and is not responsible for their content. The rights usually lie with the publishers or the external rights holders. Publishing images in print and online publications, as well as on social media channels or websites, is only permitted with the prior consent of the rights holders. [Find out more](#)

**Download PDF:** 05.02.2026

**ETH-Bibliothek Zürich, E-Periodica, <https://www.e-periodica.ch>**

## Expositions

### Schweiz

#### Avenches, Musée Romain

ma-di 10-12h et 13-17h (en juin: lu-di), tél. 026 675 17 27 [musee.romain@vd.ch](mailto:musee.romain@vd.ch): Amor – l'amour au nord des Alpes. Du 29 mai au 4 octobre 2009.

#### Basel, Antikenmuseum und Sammlung Ludwig

St. Alban-Graben 5, Di-So 10-17h, Tel. 061 201 12 12, Köstlichkeiten aus Kairo! Die ägyptische Sammlung des Konditorei und Kaffeehaus-Besitzers Achille Groppi (1890-1949). Bis 3. Mai 2009.

#### Bellinzona, Castelgrande

Monte San Michele, lu-do 10-18h, tel. 091 825 81 45: Ötzi – L'uomo venuto dal ghiaccio. Fino al 29 giugno 2009.

#### Bern, Historisches Museum

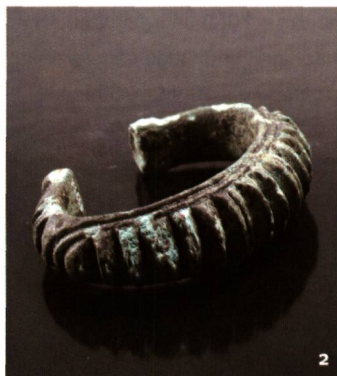
Helvetiaplatz 5, Di-So 10-17h, Tel. 031 350 77 11, [www.bhm.ch](http://www.bhm.ch): Kunst der Kelten – 700 vor bis 700 nach Chr. Vom 18. Juni bis 18. Oktober 2009.

#### Biel, Museum Schwab

Seevorstadt 50, Di-Sa 14-18h, So 11-18h, Tel. 032 322 76 03, [www.muschwab.ch](http://www.muschwab.ch): Bilder einer Stadt – Einblicke in fünf Jahrhunderte Bieler Geschichte. Bis 5. April 2009.

#### Frauenfeld, Museum für Archäologie

Freie Strasse 26, Di-Sa 14-17h, So 12-17, Tel. 052 724 22 19, [www.archaeologie.tg.ch](http://www.archaeologie.tg.ch): Bevor die Römer kamen – die späten Kelten im Bodenseeraum. Bis 29 März 2009. **1**



#### Hauterive, Laténium

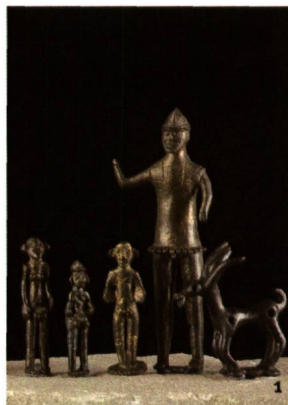
Espace Paul Vouga, ma-di 10-17h, tél. 032 889 69 17, [www.latenium.ch](http://www.latenium.ch): L'imaginaire lacustre – visions d'une civilisation engloutie. Jusqu'au 7 juin 2009.

#### Lausanne-Vidy, Musée romain

Chemin du Boix-de-Vaux 24, ma-di 11-18h, tél. 021 315 41 85, [www.lausanne.ch/mrv](http://www.lausanne.ch/mrv): T'as trouvé? Le passé en jeux. Jusqu'au 3 mai 2009.

#### Vallon, Musée romain

Carignan, me-di 11-17, tél. 026 667 97 97, [contact@museevallon.ch](mailto:contact@museevallon.ch): Villa Jovis. La résidence de Tibère à Capri. Jusqu'au 13 septembre 2009.



#### Winterthur, Münzkabinett und Antikensammlung

Villa Bühler, Lindstrasse 8, Di-Mi u. Sa-So 14-17h, Tel. 052 267 51 46: Querschnitt – Neuzugänge der letzten 25 Jahre. Bis 19. April 2009. **2**

#### Winterthur, Museum Lindengut

Römerstrasse 8, Di, Mi, Do, Sa 14-17h, So 10-12 und 14-17h, [www.museum-lindengut.ch](http://www.museum-lindengut.ch): Ausgegraben und Ausgestellt – Materialien aus dem Boden des Kantons Zürich. Bis 24. Mai 2009.

#### Zug, Museum für Urgeschichte(n)

Hofstrasse 15, Di-So 14-17h, Tel. 041 728 28 81, [www.museenzug.ch](http://www.museenzug.ch): Schädeloperationen in der Urgeschichte. Bis 26. April 2009.

### Etranger

#### Freiburg i.Br. (D), Colombischlössle

Rotteckring 5, Di-So 10-17h, Tel. 0761 201 25 71: Antiken auf Reise – die archäologische Sammlung der Universität Freiburg zu Gast im Colombischlössle. Bis 26. April 2009.

#### Grenoble (F), Musée Dauphinois

30 rue Maurice-Gignoux, me-lu 10-18h, tél. 04 57 58 89 01, [www.musee-dauphinois.fr](http://www.musee-dauphinois.fr): Premiers bergers des Alpes – de la Préhistoire à l'Antiquité. Jusqu'au 30 juin 2009.

#### Konstanz (D), Archäologisches Landesmuseum Baden-Württemberg

Benediktinerplatz 5, Di-So 10-18h, Tel. 07531-9804-0, [www.konstanz.alm-bw.de](http://www.konstanz.alm-bw.de): Tatort

de longue date: créer une rédaction italienne pour **as**. Nous lui souhaitons tous nos vœux et nous réjouissons de sa collaboration. *Hans-Jörg Brem, président AS*



Talheim – 7000 Jahre später, Archäologen und Gerichtsmediziner ermitteln. Bis 10. Mai 2009.

#### Strasbourg (F), Musée archéologique

*Palais Rohan, 2 place du Château, lu et me-ve 12-18h, sa-di 10-18h, tél. 03 88 52 50 00.*

Rites de la mort en Alsace de la préhistoire à la fin du XIX<sup>e</sup> siècle. Jusqu'au 31 août 2009.

### Conférences

#### 22 avril.09

Neuchâtel. Claude Albore Livadie, Nola, un village de l'âge du Bronze sous les cendres du Vésuve.

#### 23 avril.09

Genève. Emmanuel Ferber, Le site archéologique d'Ambilly. En collaboration avec la Société d'Histoire et d'Archéologie de Genève.

#### 23 avril.09

Lausanne. François Mariéthoz, Découvertes archéologiques en Valais en 2008.

#### 25 avril.09

Avenches. Sophie Delbarre-Bäertschi, Un lit d'apparat – luxe et confort dans le palais de Derrière la Tour.

#### 7 maggio.09

Lugano. Albert Hafner, Archeologia e ghiacciai: i ritrovamenti dello Schnidejoch (in francese).

#### 12 mai.09

Genève. Jean-Paul Raynal, La carrière Thomas à Casablanca et

la nouvelle découverte d'Homo Erectus.

#### 13 mai.09

Neuchâtel. Jean-Loïc Le Quellec, L'art rupestre du Désert Libyque et ses relations avec la vallée du Nil.

#### 14 mai.09

Lausanne. Caroline Brunetti et Christophe Henny, Le forum, les basiliques et la ville romaine de Nyon.

#### 30 mai.09

Avenches. Günther Emerich Thüry et Anne de Pury-Gysel, Amor-Amour au nord des Alpes.

#### 4 juin.09

Lausanne. Catherine May Castella, Sandrine Reymond. Villae et sites gallo-romains aux alentours de Lousonna.

#### 20 juin.09

Avenches. Pierre Blanc, Bilan des fouilles archéologiques de 2008/2009 à Avenches.

### Colloques

#### 6-10 avril.09

Montpellier (F), 17<sup>e</sup> colloque Archéométrie – Ressources, sociétés, biodiversité. Info: Umr 5059, Centre de Bioarchéologie et d'Ecologie, Institut de Botanique, 163 rue Auguste-Broussonet, F-34090 Montpellier, [www.umn5059.univ-montp2.fr](http://www.umn5059.univ-montp2.fr)

#### 15-18 avril.09

Sens (F), Colloque européen, Le Paléolithique supérieur ancien de

#### Informations et lieux des conférences

**Avenches.** Les apéritifs ont lieu au Musée Romain, 3<sup>e</sup> étage, le samedi à 11h. Info: tél. 026 675 17 27, [www.avenches.ch](http://www.avenches.ch)

**Genève.** Les conférences ont lieu à Uni-Bastions, Place de l'Université 3, 1205 Genève, Salle B101, 20h30.

**Lausanne.** Les conférences ont lieu à 18h30 (sauf la conférence du 14 mai 09: 18h) au Grand auditorio de l'Ecole de médecine, Rue du Bugnon 9. Info: Cercle vaudois d'archéologie, Palais de Rumine, 1005 Lausanne, [www.mcah.ch](http://www.mcah.ch)

**Lugano.** Palacongressi. Info: Associazione archeologica ticinese, casella postale 4614, 6904 Lugano, tel. 091 976 09 26, [www.archeologica.ch](http://www.archeologica.ch)

**Neuchâtel.** Les conférences ont lieu à l'Université de Neuchâtel, Aula, avenue du 1<sup>er</sup> mars 26, à 20h15. Info: Archéone – Cercle neuchâtelois d'archéologie, Laténium, Parc et Musée d'archéologie de Neuchâtel, Espace Paul Vouga, 2068 Hauteville, tél. 032 889 69 10, [www.latenium.ch](http://www.latenium.ch)

l'Europe du nord-ouest (35 000-15 000 BP). Info: P. Bodu, Umr 7041 Arscan, mae, 21 allée de l'Université, F-92023 Nanterre cedex, [pierre.bodu@mae.u-paris10.fr](mailto:pierre.bodu@mae.u-paris10.fr)

#### 21-24 mai.09

Colmar (F), Congrès international Sfécag, Info: Société française d'étude de la céramique antique en Gaule, 8 rue Beaujour, F-13006 Marseille, <http://mulitmania.com/sfecag/>