

Zeitschrift: as. : Archäologie Schweiz : Mitteilungsblatt von Archäologie Schweiz = Archéologie Suisse : bulletin d'Archéologie Suisse = Archeologia Svizzera : bollettino di Archeologia Svizzera

Herausgeber: Archäologie Schweiz

Band: 28 (2005)

Heft: 3

Rubrik: Agenda

Nutzungsbedingungen

Die ETH-Bibliothek ist die Anbieterin der digitalisierten Zeitschriften auf E-Periodica. Sie besitzt keine Urheberrechte an den Zeitschriften und ist nicht verantwortlich für deren Inhalte. Die Rechte liegen in der Regel bei den Herausgebern beziehungsweise den externen Rechteinhabern. Das Veröffentlichen von Bildern in Print- und Online-Publikationen sowie auf Social Media-Kanälen oder Webseiten ist nur mit vorheriger Genehmigung der Rechteinhaber erlaubt. [Mehr erfahren](#)

Conditions d'utilisation

L'ETH Library est le fournisseur des revues numérisées. Elle ne détient aucun droit d'auteur sur les revues et n'est pas responsable de leur contenu. En règle générale, les droits sont détenus par les éditeurs ou les détenteurs de droits externes. La reproduction d'images dans des publications imprimées ou en ligne ainsi que sur des canaux de médias sociaux ou des sites web n'est autorisée qu'avec l'accord préalable des détenteurs des droits. [En savoir plus](#)

Terms of use

The ETH Library is the provider of the digitised journals. It does not own any copyrights to the journals and is not responsible for their content. The rights usually lie with the publishers or the external rights holders. Publishing images in print and online publications, as well as on social media channels or websites, is only permitted with the prior consent of the rights holders. [Find out more](#)

Download PDF: 05.02.2026

ETH-Bibliothek Zürich, E-Periodica, <https://www.e-periodica.ch>

Expositions

Schweiz

August, Römerstadt Augusta Raurica

Giebenacherstrasse 17, Mo 13-17h, Di-So 10-17h, Tel. 061 816 22 22, www.augusta-raurica.ch: Dienstag z.B. – Alltag in Augusta Raurica. Bis Frühjahr 2006.

Avenches, Musée Romain

Tél. 026 675 17 27, www.avenches.ch: ma-di, 10-12h et 13-17h. Lumière! Jusqu'au 2 octobre 2005.

Basel, Skulpturhalle

Mittlere Strasse 17, Di-So, 10-17h, Tel. 061 263 90 17, www.skulpturhalle.ch. Bunte Götter – die Farbigkeit antiker Skulptur. Bis 20. November 2005. **1**

Bex, Musée historique du Chablais

Place du Marché, lu-di 14-17h, tél. 024 463 38 00, www.musee-chablais.ch: La Civilisation du Rhône. Jusqu'au 30 octobre 2005.

Hauterive, Laténium

Parc et musée d'archéologie, espace Paul Vouga, ma-di, 10-17h, tél. 032 889 69 17, www.latenium.ch: Amphore à la mer! Épaves grecques et étrusques. Jusqu'au 31 décembre 2005. **2**

Iséables, Musée

Rue du Téléphonique, ma-di 13.30-16h, tél. 079 629 98 32: Les Romains et la pente. Jusqu'au 2 octobre 2005.

Lausanne-Vidy, Musée romain

Chemin du Bois-de-Vaux 24, ma-di 11-18h (je 11-20h),

tél. 021 315 41 85, www.lausanne.ch:

Rideau de rösti – Röstigraben: de la préhistoire au 21^e siècle. Jusqu'au 15 janvier 2006.

Lenzburg, Museum Burghalde

Schlossgasse 23, Di-Sa, 14 -17h, So 10-12 und 14-17h, Tel. 062 891 40 41, www.lenzburg.ch: Eine Million Jahre Spitze! Der Faustkeil. Bis 31. Dezember 2005.

Näfels, Freulerpalast

Di-So 10-12h, 14-17.30h, Tel. 055 612 13 78, www.freulerpalast.ch: Tschudi, Aegidius – wer? Ein Glarner Multitalent 1502-1572. Bis 30. Oktober 2005.

Vallon, Musée romain

Carignan, me-di 11-17h, tél. 026 667 97 97, www.pro-vallon.ch: La mosaïque de la venatio – 20 ans de découvertes autour des scènes de chasse. Jusqu'au 2 octobre 2005.



2

Winterthur, Münzkabinett

Villa Bühler, Lindstrasse 8, Di, Mi, Sa, So 14-17h, Tel. 052, 267 51 46, www.muenzkabinett.ch: Ausser Europa – Geld und Geschichte 1600-2000. Bis 5. März 2006.



3

Zug, Museum für Urgeschichte

Hofstrasse 15, Di-So, 14-17h, Tel. 041 728 28 80, www.museen-zug.ch: Schwanenflügelknochen-Flöte – vor 35 000 Jahren erfinden Eiszeitjäger die Musik. 5. November 2005 bis 5. März 2006.

Zürich, Kulturama

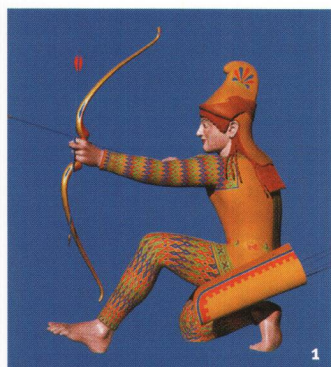
Englischviertelstrasse 9, Di-So 13-17h, Do 13-20h, www.kulturama.ch: Wüste. Stein. Zeit. Faustkeile des Homo erectus aus Syrien und der Schweiz. Bis 12. März 2006. **3**

Zürich, Museum der Anthropologie

Universität Zürich Irchel, Winterthurerstrasse 190. Di-So 10-16h. Tel. 044 635 49 54: Eiszeit – als der Mensch noch Natur war. Bis 23. Oktober 2005.

Zürich, Schweizerisches Landesmuseum

Museumstrasse 2, Tel. Di-So, 10-17h (Mi bis 21h), www.musee-suisse.com, Tel. 044 218 65 11:



1

Flug in die Vergangenheit – archäologische Stätten in Flugbildern von Georg Gerster.
Bis 13. November 2005. **4**

Zürich, Haus zum Rech

Neumarkt 4, Mo-Fr 8-18, Sa 10-16:
Zürich 1799 – Eine Stadt erlebt den Krieg. Bis 29. Oktober 2005.

E t r a n g e r

Aoste (F), Musée gallo-romain

43, place du Musée, lu-sa, 14-18h,
tél. 04 76 32 58 27: Aoste antique.
Jusqu'au 30 novembre 2005.

Bad Buchau (D), Federseemuseum

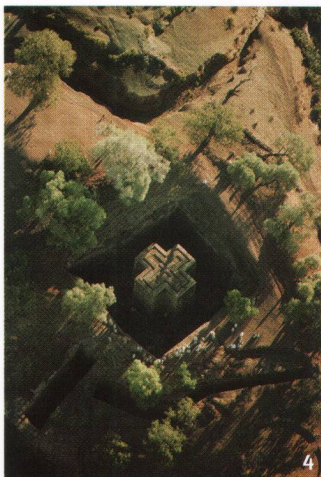
August Gröber Platz, täglich
10-18h, Tél. 07582 83 50, www.federseemuseum.de: Vom Beutetier zum Gefährten – die Archäologie des Pferdes.
Bis 9. Oktober 2005.

Blaubeuren (D), Urgeschichtliches Museum

Karlstrasse 21, Di-So, 11-17h
(ab 1.11.: Di und Sa 14-17h, So 11-17h), Tél. 073 44 92 86 0, www.urmu.de: Die Begegnung von Neandertalern und modernen Menschen. Bis 16. April 2006.

Karlsruhe (D), Badisches Landesmuseum

Karlsruher Schloss. Di-Do 10-17h, Fr-So 10-18h, Tél. 0721 926 65 14, www.landmuseum.de: Imperium Romanum – Römer, Christen, Alamannen: Spätantike am Oberrhein. 22. Oktober 2005 bis 26. Februar 2006. **5**



5

Konstanz (D), Archäologisches Landesmuseum

Benediktinerplatz 5, Di-So, feiertags
10-18h, Tél. 07531 98 04 0, www.konstanz.alm-bw.de: Im Schutze mächtiger Mauern – Das spätantike Kastell von Konstanz und sein Umfeld. Bis 1. November 2005.

Saint-Léger sous Beuvray (F), Musée de Bibracte

Musée de la Civilisation celtique,
Mont Beuvray, lu-di, 10-18h,
tél. 03 85 86 52 35: Le vin, le nectar des Dieux. Jusqu'au 13 novembre 2005.

Solutré-Pouilly (F), Musée de Préhistoire

La Roche, lu-di, 10-12h et 14-17h,
tél. 03 85 35 85 24. Rupestres: l'art sur les roches gravées de Savoie. Jusqu'au 30 novembre 2005.

Stuttgart (D), Württembergisches Landesmuseum

Altes Schloss, Schillerplatz 6,
Tél. 0711 279 0, www.kelten-digital.de: Kelten Digital. Archäologie und Hochtechnologie. Bis 16. Oktober 2005.

Stuttgart (D), Kunstgebäude Stuttgart

Schlossplatz 2, Di-So 10-18h (Mi bis 21h), www.imperium-rom-num-2005.de: Roms Provinzen an Neckar, Rhein und Donau. Bis 8. Januar 2006.

C o n f é r e n c e s

24. Oktober.05

Zürich. Beat Horisberger, Der Gutshof in Buchs und die römische Besiedlung im Furtal, Kt. Zürich.

1. November.05

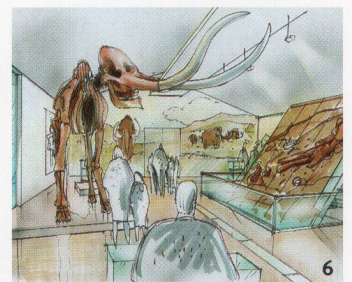
Basel. Samuel van Willigen, Die frühe Jungsteinzeit im westmediterranen Raum.

3. November.05

Bern. Urs Clavadetscher, Die frühmittelalterlichen Kirchenruinen von Tomils/Sogn Murezi im Domleschg – Ein Kloster, Wallfahrtsort oder Hospiz?

14. November.05

Zürich. Andreas Mäder, Das Mammut von Niederweningen, Kt. Zürich – Von der Rettungsgrabung zum Museum (Teil 1). Das Thema wird an einer Exkursion (Teil 2) ins neu eröffnete Mammutmuseum in Niederweningen vertieft. Separate Information folgt. **6**



6

Informations et lieux des conférences

Basel. Die Vorträge beginnen jeweils um 19.30 im grossen Saal im Verwaltungsgebäude der SUVA, St. Jakobs-Strasse 24 (Eingang Gartenstrasse 53). Informationen: Frau H. Von Vivis, Blumenweg 1, 4104 Oberwil, Tel. 061 401 41 07.

Bern. Die Vorträge finden jeweils um 18.30h im Hörsaal 114 der Universität Bern statt. Informationen: Berner Zirkel für Ur- und Frühgeschichte, Bernisches Historisches Museum, Helvetiaplatz 5, 3005 Bern, Tel. 031 350 77 11.

Zürich. Die Vorträge beginnen jeweils um 20.15 in einem Hörsaal der Universität Zürich. Informationen: Zürcher Zirkel für Ur- und Frühgeschichte, Aktuarin: Yvonne Reich, Kantonsarchäologie Zürich, Stettbachstrasse 7, 8600 Dübendorf, Tel. 043 343 45 41, yvonne.reich@bd.zh.ch

17. November.05

Bern. Margrit Balmer, Nun hat auch Zürich sein Oppidum! Neues aus dem spätkeltisch-frühromischen Turicum.

22. November.05

Basel. Günter Krause, Die Wikinger in Duisburg! – Historische und archäologische Zeugnisse zum Überfall und Aufenthalt dänischer Wikinger 883/84.

1. Dezember 2005

Bern. Andreas Mäder, Das Mammot von Niederweningen, Kt. Zürich – Von der Rettungsgrabung zum Museum.

6. Dezember.05

Basel. Orsolya Heinrich-Tamas-ka, Eigenes und Fremdes in der awarenzeitlichen Feinschmiedekunst am Beispiel der Stein- und Glasinkrustation sowie der Tauschierung.

14. Dezember.05

Zürich. Hans Reschreiter, Die prähistorischen Salzbergwerke in Hallstatt. Doris Pany, Salzbergbau in der Hallstattzeit – nicht nur reine Männersache!

15. Dezember.05

Bern. Caty Schucany, Der keltische Mondkalender, widerspiegelt in archäologischen Zeugnissen?

20. Dezember.05

Basel. Inge Diethelm, Felsbilder in Indien und ihre Interpretation. Indien auf der Suche nach ethnischer Identität.

Colloques

1 et 2 octobre.05

Neuchâtel. Université, Aula des Jeunes Rives. 28^e Colloque interrégional sur le Néolithique (INTERNEO). Thèmes: Sociétés néolithiques: des faits archéologiques aux fonctionnements socio-économiques. Renseignements: M. Besse et M. Honegger, Institut de préhistoire de l'Université de Neuchâtel, Laténium, CH-2068 Hauterive-Neuchâtel, e-mail: marie.besse@unine.ch ou matthieu.honegger@unine.ch

21 et 22 octobre.05

Journées Archéologiques Frontalières de l'Arc Jurassien (JAJAJ) à Delle (France) et à Boncourt (JU). Organisation: Section d'archéologie et de paléontologie de l'Office de la culture du Canton du Jura, Service régional de l'archéologie de la Franche-Comté et Laboratoire de Chrono-Ecologie de l'Université de Franche-Comté. Renseignements: Section d'archéologie et de paléontologie, Office de la culture, 2900 Porrentruy 2, tél. 032 465 84 00, www.jura.ch/sap

12./13. November.05

Oltén. Einführungskurs SGUF: Unterwegs zur Vielfalt – Die Schweiz im Frühmittelalter. Auskünfte: Schweiz. Gesellschaft für Ur- und Frühgeschichte, Petersgraben 9-11, 4001 Basel, Tel. 061 261 30 76, www.sguf-sspa.ch 6

19 et 20 novembre.05

St-Maurice. Cours d'initiation SSPA: Vers la diversité – La Suisse au Haut Moyen-Âge. Renseignements: Société suisse de Préhistoire et d'Archéologie, Petersgraben 9-11, 4001 Basel, Tel. 061 261 30 76, www.sguf-sspa.ch

8 et 9 décembre.05

Chauvigny (Vienne, F). Table ronde *Instrumentum*. Groupe de travail européen sur l'artisanat et les productions manufacturées dans l'Antiquité. Renseignements: Musées de Chauvigny, BP 64, F-86300 Chauvigny, tél. 05 4946 35 45, musees.chauvigny@alienor.org

25 au 28 mai.06

Saint-Romain-en-Gal (Rhône, F), Musée gallo-romain. XXX^e Colloque international de l'Association Française pour l'Etude de l'Age du Fer (AFEAF). Renseignements: Marie-Jeanne Lambert, 65, chemin de Mancy, F-39000 Lons-le-Saunier, mjlambert@wanadoo.fr

