

**Zeitschrift:** as. : Archäologie Schweiz : Mitteilungsblatt von Archäologie Schweiz = Archéologie Suisse : bulletin d'Archéologie Suisse = Archeologia Svizzera : bollettino di Archeologia Svizzera

**Herausgeber:** Archäologie Schweiz

**Band:** 24 (2001)

**Heft:** 4

**Rubrik:** Agenda

### **Nutzungsbedingungen**

Die ETH-Bibliothek ist die Anbieterin der digitalisierten Zeitschriften auf E-Periodica. Sie besitzt keine Urheberrechte an den Zeitschriften und ist nicht verantwortlich für deren Inhalte. Die Rechte liegen in der Regel bei den Herausgebern beziehungsweise den externen Rechteinhabern. Das Veröffentlichen von Bildern in Print- und Online-Publikationen sowie auf Social Media-Kanälen oder Webseiten ist nur mit vorheriger Genehmigung der Rechteinhaber erlaubt. [Mehr erfahren](#)

### **Conditions d'utilisation**

L'ETH Library est le fournisseur des revues numérisées. Elle ne détient aucun droit d'auteur sur les revues et n'est pas responsable de leur contenu. En règle générale, les droits sont détenus par les éditeurs ou les détenteurs de droits externes. La reproduction d'images dans des publications imprimées ou en ligne ainsi que sur des canaux de médias sociaux ou des sites web n'est autorisée qu'avec l'accord préalable des détenteurs des droits. [En savoir plus](#)

### **Terms of use**

The ETH Library is the provider of the digitised journals. It does not own any copyrights to the journals and is not responsible for their content. The rights usually lie with the publishers or the external rights holders. Publishing images in print and online publications, as well as on social media channels or websites, is only permitted with the prior consent of the rights holders. [Find out more](#)

**Download PDF:** 26.01.2026

**ETH-Bibliothek Zürich, E-Periodica, <https://www.e-periodica.ch>**

## Expositions

### Suisse

#### Bern, Historisches Museum,

Helvetiaplatz 5, Di-So 10-17h,  
Mi 10-20h, Tel. 031 350 77 11,  
www.bhm.ch: Edle Wirkung.  
Burgunder Tapisserien in neuem  
Licht. Bis 21. April 2002. **1**

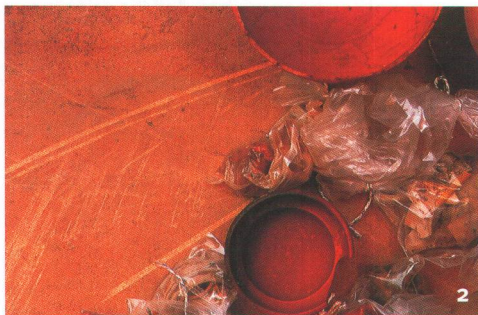


#### Biel/Bienne, Museum Schwab/ Museum für Archäologie,

Seevorstadt 50, Di-Sa 14-18h,  
So 11-18h, Tel. 032 322 76 03,  
www.bielstar.ch/culture/musée:  
Pfeil und Bogen. Herstellung und  
Gebrauch in der Jungsteinzeit/Arc  
et flèche. Fabrication et utilisation  
au néolithique. Bis 13. Januar 2002.

#### Brugg, Vindonissa-Museum,

Museumstrasse 1, Di-So 10-12,  
14-17h, Tel. 056 441 21 84:  
Sonderausstellung: Letzte  
Verpackung? Eine Ausstellung  
über den Tod in Vindonissa vor  
2000 Jahren. Vom 2. November  
2001 bis 28. April 2002. **2**



#### Chur, Rätisches Museum,

Quaderstr. 15, Di-So 10-12h,  
14-17h, Tel. 081 257 28 88:  
Frühes Christentum im Alpenraum.  
Bis 17. März 2002.

#### Genève, Musée d'art et d'histoire, Rue Charles-Galland 2,

ma-di 10 à 17h, tél. 022 418 26 00:  
Reflets du divin. Antiquités pharaoniques et classiques d'une collection privée. Jusqu'au 3 février 2002.

#### Lausanne, Musée romain de Lausanne-Vidy, Chemin du Bois-

de-Vaux 24, ouvert tous les jours  
de 11h à 18h, tél. 021 625 10 84:  
Vrac. L'archéologie en 83 trouvailles. Jusqu'au 31 janvier 2002.

#### Lausanne, Musée cantonal d'archéologie et d'histoire,

Espace Arlaud, Place de la Riponne,  
me-ve 12-18h, sa-di 11-17h,  
tél. 021 316 34 30,  
musee.archeologie@vd.ch:

Vie de palais et travail d'esclave.  
La villa romaine d'Orbe-Boscéaz.  
Jusqu'au 30 décembre 2001.

#### Lausanne, Palais de Rumine,

Place de la Riponne, ma-je 11-18h,  
ve-di 11-17h, tél. 021 316 34 30,  
musee.archeologie@vd.ch:

Exposition permanente. Du retrait  
glaciaire à l'âge du bronze. Des  
Celts aux Temps modernes. **3**

#### Lausanne, Cabinet des médailles, Place de la Riponne,

tél. 021 316 34 30,  
musee.archeologie@vd.ch: Les trésors  
médiévaux: nouvelles acquisitions.  
Jusqu'au 31 janvier 2002.

#### Winterthur, Münzkabinett und Antikensammlung der Stadt

Winterthur, Villa Bühler,  
Lindstrasse 8, Di, Mi, Sa, So  
14-17h, Tel. 052 267 51 46,  
muenzkabinett@win.ch:  
Tierzeichen. Tiere im Münzbild.  
Bis 3. März 2002.



© Patrick Landmann/Arenok

**4**

#### Zug, Kantonales Museum für Urgeschichte(n), Hofstrasse

15, Di-So 14-17h, Tel. 041 728 28  
80, www.museenzug.ch :  
Sonderausstellung: Ötzi auf  
Reisen. «Ötzi» aus dem Eis. Die  
Rekonstruktion des GEO. Vom 24.  
Februar bis 12. April 2002. **4**



**3**





5

**Zug, Kantonales Museum für Urgeschichte(n), Hofstrasse 15, Di-So 14-17h, Tel. 041 728 28 80, [www.museenzug.ch](http://www.museenzug.ch):** Seesicht, verbaut... Leben im Pfahlbaudorf Arbon-Bleiche 3 vor 5400 Jahren. Ausstellung des Museums für Archäologie des Kantons Thurgau. Vom 24. Februar bis 5. August 2002. Die Zeit «Ötzi» am Zugersee. Neue Funde der Kantonsarchäologie Zug. Vom 24. Februar bis 5. August 2002.

#### **Zürich, Haus zum Rech,**

Neumarkt 4, Mo-Fr 8-18h, Sa 10-16h, Tel. 01 266 86 73, [www.dendrolabor.ch](http://www.dendrolabor.ch): Dübel, Dächer, Daubenbecher. Jahrgenaue Datierung von (prä)historischen Hölzern. Erklärungen zum Dendroprinzip und viele Fallbeispiele. Bis 23. März 2002. **5**



6

#### **Zürich, Landesmuseum,**

Museumstrasse 2, Di-So 10-17h, Tel. 01 218 65 11, [www.musee-suisse.ch](http://www.musee-suisse.ch): Paradise Lost – 10'000 Jahre bis zum Mikropchip. Bis 6. Januar 2002. Im Münzkabinett (neu integriert in der Dauerausstellung): Bilder der Macht und der Eitelkeit. Die schönsten Münzen Europas von Karl dem Grossen bis Napoleon. **6**



7

#### **Etranger**

#### **Karlsruhe (D), Badisches Landesmuseum,**

Tel. 0721 926 6833: Spätmittelalter am Oberrhein. Grosse Landesausstellung

Baden-Württemberg. Alltag, Handwerk und Handel 1350-1525. Bis 3. Februar 2002.



8

#### **Konstanz (D), Archäologisches Landesmuseum Baden-Württemberg,**

Benediktinerplatz 5, 78467 Konstanz, Tel. 0753 198 040, [www.konstanz.alm-bw.de](http://www.konstanz.alm-bw.de): Kult der Vorzeit in den Alpen. Bis 7. April 2002.

**Lattes (F), Musée archéologique Henri-Prades,** Avenue de Pérols 390, 34972 Lattes, tél. 04 67 99 77 20: La mort des notables en Gaule romaine. Jusqu'au 4 février 2002. **7**

**Lyon (F), Museum d'histoire naturelle,** Boulevard des Belges 28, 69006 Lyon, tél. 04 72 69 05 00: Chefs-d'oeuvre, trésors et quoi encore ... Jusqu'au 24 mars 2002.

**Mainz (D), Landesmuseum Mainz,** Grosse Bleiche 49-51, 55116 Mainz: Die Römer. Innovation und Integration am Rhein. Bis 3. Februar 2002.

#### **München (D), Archäologische Staatssammlung, Museum für Vor- und Frühgeschichte,**

Lerchenfeldstrasse 2, 80538 München: Magie, Mythos, Macht – Gold der Alten und Neuen Welt. Bis 2. April 2002. **8**

#### **Trier (D), Rheinisches Landesmuseum Trier,**

Weimarer Allee 1, 54290 Trier, Tel. 0651 977 4132, [www.landmuseum-trier.de](http://www.landmuseum-trier.de): Forum 01. Funde und Ausgrabungen des Rheinischen Landesmuseums Trier. Bis 25. August 2002. **9**



9

#### **Ulm (D), Ulmer Museum,**

Marktplatz 9, 89073 Ulm, Tel. 0731 161 4330, [www.museum.ulm.de](http://www.museum.ulm.de): Abgetaucht, aufgetaucht – Flussfundstücke. Aus der Geschichte. Mit ihrer Geschichte. Bis 10. Februar 2002. **10**



10



## Conférences

**8. Januar.02**

Basel. Christel Bücken, Freiburg i. Br.:  
Vörsstetten – ein Siedlungsplatz der  
frühen Alamannen im Vorfeld der  
spätantiken Rheingrenze.

**8. janvier.02**

Genève. Daniel Paunier et collabo-  
rateurs: Bilan de 15 années de  
recherches sur la villa gallo-  
romaine d'Orbe-Boscéaz.

**10. Januar.02**

Bern. Armand Bärswyl, Bern: Stadt-  
gründung und Stadterweiterung.  
Neue Erkenntnisse und Hypothesen  
zum mittelalterlichen Bern.



**17. janvier.02**

Lausanne. Laurent Flutsch: Visite  
commentée de l'exposition VRAC  
– L'archéologie en 80 trouvailles.

**21. Januar.02**

Zürich. Martin Guggisberg, Basel:  
Keltische Götter am Gotthard: der



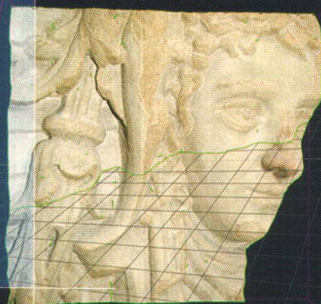
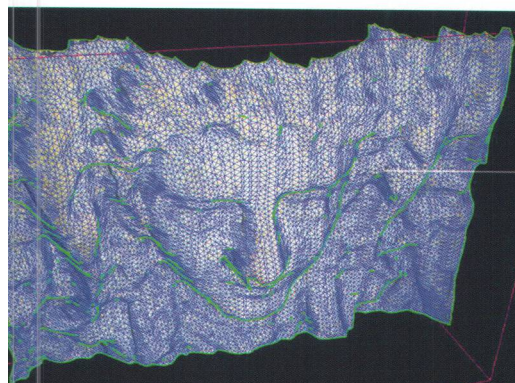
Goldschatz von Erstfeld im  
Kontext der frühen Latènekultur.

**22. Januar.02**

Basel. Jean Krier, Luxemburg: Vom  
frühkaiserzeitlichen Mausoleum zur  
fränkischen Adelsnekropole –  
Ausgrabungen auf dem Gelände  
einer römischen Palastvilla in  
Bartingen (Luxemburg).

**24. Januar.02**

Bern. Martin Schindler, St. Gallen:  
Von Seeufersiedlungen,  
Waldschwestern und Autobahnen.  
Neue archäologische Unter-  
suchungen im Kanton St. Gallen.



Mesures laser 3D  
Orthophotographie  
Photogrammétrie  
Cartographie  
Architecture  
Urbanisme  
Archéologie  
Expertise  
Infographie  
Multimédia  
Mensuration

Archidata und ihre 3D-Scanner bieten  
Ihnen jetzt die Möglichkeit, Kunstobjekte  
jeder Grösse dreidimensional zu ver-  
messen und darzustellen. Sie erhalten  
von uns computeraufbereitete Ergeb-  
nisse, mit denen Sie Ihre Sammlung in  
einem Verzeichnis / Katalog dreidimen-  
sional abbilden können. Ausserdem kön-  
nen Sie davon Kopien in verschiedenen  
Ansichten und Massstäben anfertigen.  
Wir sind gern bereit, Sie näher zu  
informieren. Bitte sprechen Sie uns an.

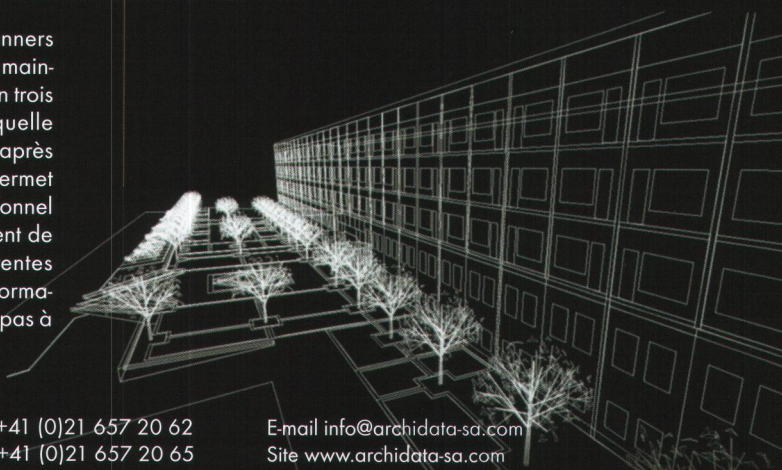
Grâce à notre gamme de scanners  
3D, Archidata S.A. vous offre main-  
tenant la possibilité de mesurer en trois  
dimensions tous vos objets quelle  
qu'en soit la taille. Le résultat, après  
traitement informatique, vous permet  
d'établir un inventaire tri-dimensionnel  
de vos collections, mais également de  
réaliser des copies à différentes  
échelles. Si vous désirez des informa-  
tions complémentaires, n'hésitez pas à  
nous contacter.

**archidata**

Chemin des Croisettes 23  
CH-1066 Epalinges

Tél. +41 (0)21 657 20 62  
Fax +41 (0)21 657 20 65

E-mail [info@archidata-sa.com](mailto:info@archidata-sa.com)  
Site [www.archidata-sa.com](http://www.archidata-sa.com)





#### Informations et adresses des conférences:

Basel. Die Vorträge finden jeweils um 19.30 Uhr im grossen Saal der SUVA, St. Jakobs-Str. 24, Basel (Eingang Gartenstrasse 53) statt. Auskünfte: Frau H. von Vivis, Blumenweg 1, 4104 Oberwil, Tel. 061/401 41 07.

Bern. Die Vorträge finden jeweils an einem Donnerstag um 18.30 Uhr im Hörsaal 114 der Universität Bern statt. Auskünfte: Berner Zirkel für Ur- und Frühgeschichte, c/o Bernisches Historisches Museum, Helvetiaplatz 5, 3005 Bern, Tel. 031/350 77 11.

Genève. Les séances auront lieu à l'Université Uni-Bastions, Place de l'Université 3, Salle B 105, mardi à 20h30.

Lausanne. Les conférences auront lieu au petit auditorio de l'Ecole de Médecine, Rue Bugnon 9 à 18h30, à l'exception de la visite du 17 janvier qui aura lieu au Musée romain de Lausanne-Vidy à 18h30.

Zürich. Die Vorträge beginnen jeweils um 20h15 und finden in einem Hörsaal der Universität Zürich statt.

Auskünfte: Zürcher Zirkel für Ur- und Frühgeschichte, Martin Trachsel, Universität Zürich, Karl Schmid Strasse 4, 8006 Zürich, Tel. 01/634 38 31.



### 29 janvier.02

Genève. Jean Terrier et collaborateurs: Actualités archéologiques genevoises.

### 5. Februar.02

Basel. Johannes Bergemann, Bochum: Gela – eine griechische Kolonie auf Sizilien und ihr Territorium.

### 7. Februar.02

Bern. Andrea Hagendorn, Brugg: Neues zu den Anfängen des römischen Vindonissa.

### 7 février.02

Lausanne. Stephan Schmid et Samuel Verdan: Découvertes récentes de l'Ecole suisse d'archéologie à Erétie (Grèce).

### 18. Februar.02

Zürich. Margrit Balmer, Zürich: Die ältesten Siedlungsspuren in der Altstadt von Zürich – spätkeltische Funde am Rennweg. Vor diesem Vortrag findet um 20.00h die Jahresversammlung statt.

### 20. Februar.02

Bern. Manfred Korfmann, Tübingen: Troia. Festvortrag 50 Jahre Berner Zirkel für Ur- und Frühgeschichte.

### 26. Februar.02

Basel. Wolfhard Schlosser, Bochum: Schwerpunkte archäo-astronomischer Forschungen in Mitteleuropa – Woran erkennt man «echte» prähistorische Sonnenobservatorien?

### 28 février.02

Lausanne. Philippe Curdy: L'archéologie des cols alpins et le peuplement préhistorique du Valais.

### 12. März.02

Basel. Antoinette Rast, Ennenda: 6000 Jahre Textilien – Textilreste aus archäologischen Grabungen und ihre Deutung.

### 12 mars.02

Genève. J.-M. Geneste: Le sanctuaire paléolithique de Chauvet: recherches pluridisciplinaires.

### 13. März.02

Zürich. Beat Eberschweiler, Zürich: Dachschindeln – Holzkohlekrümel – Brückenpfeiler: Einblick in die Vielfalt an Projekten des Zürcher Labors für Dendrochronologie.

### 21 mars.02

Lausanne. François Eschbach, Jacques Morel et Vincent Serneels: Métallurgie gallo-romaine: une forge à Etagnières et un atelier de bronzier à Avenches.

### 26. März.02

Basel. Peter F. Tschudin, Riehen: Not und Tugend: Spuren des Recycling im archäologischen Befund



#### Colloques

### 10.-15. September.02

Medieval Europe Basel 2002. Internationaler Kongress der Archäologie des Mittelalters. Auskunft: Archäologische Bodenforschung, Petersgraben 11, 4001 Basel. Fax +41 61 267 23 76, e-mail: info@mebs-2002.org, www.mebs-2002.org.

