

**Zeitschrift:** Archäologie der Schweiz : Mitteilungsblatt der SGUF = Archéologie suisse : bulletin de la SSPA = Archeologia svizzera : bollettino della SSPA

**Herausgeber:** Schweizerische Gesellschaft für Ur- und Frühgeschichte

**Band:** 4 (1981)

**Heft:** 4

**Rubrik:** Museen und Ausstellungen

### **Nutzungsbedingungen**

Die ETH-Bibliothek ist die Anbieterin der digitalisierten Zeitschriften auf E-Periodica. Sie besitzt keine Urheberrechte an den Zeitschriften und ist nicht verantwortlich für deren Inhalte. Die Rechte liegen in der Regel bei den Herausgebern beziehungsweise den externen Rechteinhabern. Das Veröffentlichen von Bildern in Print- und Online-Publikationen sowie auf Social Media-Kanälen oder Webseiten ist nur mit vorheriger Genehmigung der Rechteinhaber erlaubt. [Mehr erfahren](#)

### **Conditions d'utilisation**

L'ETH Library est le fournisseur des revues numérisées. Elle ne détient aucun droit d'auteur sur les revues et n'est pas responsable de leur contenu. En règle générale, les droits sont détenus par les éditeurs ou les détenteurs de droits externes. La reproduction d'images dans des publications imprimées ou en ligne ainsi que sur des canaux de médias sociaux ou des sites web n'est autorisée qu'avec l'accord préalable des détenteurs des droits. [En savoir plus](#)

### **Terms of use**

The ETH Library is the provider of the digitised journals. It does not own any copyrights to the journals and is not responsible for their content. The rights usually lie with the publishers or the external rights holders. Publishing images in print and online publications, as well as on social media channels or websites, is only permitted with the prior consent of the rights holders. [Find out more](#)

**Download PDF:** 29.01.2026

**ETH-Bibliothek Zürich, E-Periodica, <https://www.e-periodica.ch>**

## Museen und Ausstellungen

### St-Pierre bei Aosta

In St-Pierre ist am 22. August 1981 eine interessante Ausstellung im Château Sarriod de la Tour eröffnet worden und wird von April bis Herbst 1982 nochmals zu sehen sein:

*Archeologia in Valle d'Aosta, dal neolitico alla caduta dell'impero romano. 3500 a.C. - V sec. d.C.*



Zu dieser Ausstellung ist auch ein reich illustrierter Führer erschienen (in italienischer Sprache; eine französische Fassung ist in Vorbereitung). Der Führer gibt einen vorzüglichen Überblick über dieses durch den Grossen St. Bernhard eng mit dem Gebiet nördlich der Alpen verbundene Tal.

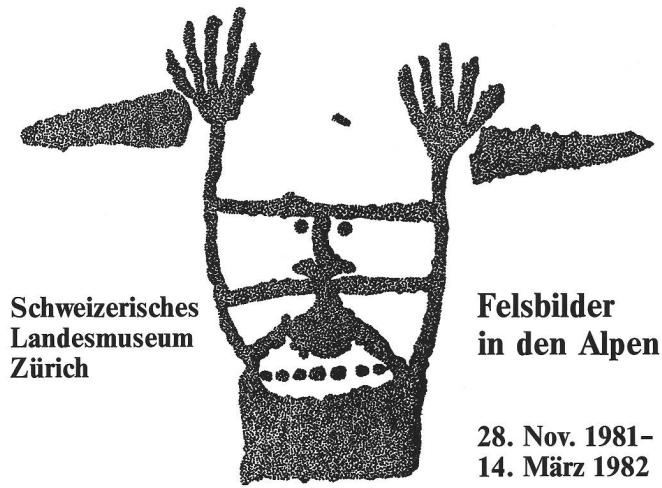
Alfred Rüschi

#### Das römische Rottweil

Führer zu archäologischen Denkmälern in Baden-Württemberg 7 (1981). Konrad Theiss-Verlag, Stuttgart.

Der Leiter der Ausgrabungen in Rottweil (Arae Flaviae), der bedeutenden und einzigen römischen Stadt in Südwestdeutschland, schildert in diesem handlichen Band die Geschichte der Ausgrabungen und erklärt anhand vieler Rekonstruktionen und Pläne die Bauten und Funde. Zahlreiche, teils farbige Fotos begleiten den Text.

Die Reihe der »Führer zu archäologischen Denkmälern in Baden-Württemberg« gibt fachlich fundiert allen Interessierten einen guten Überblick über Fundstätten und Funde aus der Vergangenheit in Südwestdeutschland..

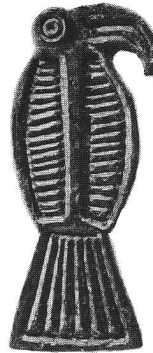


Schweizerisches  
Landesmuseum  
Zürich

Felsbilder  
in den Alpen

28. Nov. 1981-  
14. März 1982

## ARCHÄOLOGIE DES KANTONS SOLOTHURN



2 1981

Demnächst erscheint Heft 2 der »Archäologie des Kantons Solothurn«. Es berichtet über:

- Ausgrabungen römischer Bauten in Langendorf und Lohn
- die Tierreste von der Frohburg
- die Untersuchungen in der Kirche Aetingen

Das Heft kann bezogen werden durch die Kantonsarchäologie, Westbahnhofstrasse 10, 4500 Solothurn.  
Preis Fr. 10.-

### Einführungskurse der Schweizerischen Gesellschaft für Ur- und Frühgeschichte

Wussten Sie, dass vom 1. Kurs (1979/80) und vom 2. Kurs (1981) bebilderte Resumés der Vorträge beim Zentralsekretariat der SGUF zum Preise von Fr. 8.- (zuzügl. Porto) zu beziehen sind?

**Mensch und Umwelt in urgeschichtlicher Zeit**  
(Zürich 1971)

**L'environnement naturel de l'homme préhistorique**  
(Genève 1980)

**Siedlungsarchäologie in der Schweiz**  
(Basel 1981)

Bestellungen an das Zentralsekretariat der SGUF,  
Postfach, 4001 Basel