

Zeitschrift: Archäologie der Schweiz : Mitteilungsblatt der SGUF = Archéologie suisse : bulletin de la SSPA = Archeologia svizzera : bollettino della SSPA

Herausgeber: Schweizerische Gesellschaft für Ur- und Frühgeschichte

Band: 4 (1981)

Heft: 1

Rubrik: Museen und Ausstellungen

Nutzungsbedingungen

Die ETH-Bibliothek ist die Anbieterin der digitalisierten Zeitschriften auf E-Periodica. Sie besitzt keine Urheberrechte an den Zeitschriften und ist nicht verantwortlich für deren Inhalte. Die Rechte liegen in der Regel bei den Herausgebern beziehungsweise den externen Rechteinhabern. Das Veröffentlichen von Bildern in Print- und Online-Publikationen sowie auf Social Media-Kanälen oder Webseiten ist nur mit vorheriger Genehmigung der Rechteinhaber erlaubt. [Mehr erfahren](#)

Conditions d'utilisation

L'ETH Library est le fournisseur des revues numérisées. Elle ne détient aucun droit d'auteur sur les revues et n'est pas responsable de leur contenu. En règle générale, les droits sont détenus par les éditeurs ou les détenteurs de droits externes. La reproduction d'images dans des publications imprimées ou en ligne ainsi que sur des canaux de médias sociaux ou des sites web n'est autorisée qu'avec l'accord préalable des détenteurs des droits. [En savoir plus](#)

Terms of use

The ETH Library is the provider of the digitised journals. It does not own any copyrights to the journals and is not responsible for their content. The rights usually lie with the publishers or the external rights holders. Publishing images in print and online publications, as well as on social media channels or websites, is only permitted with the prior consent of the rights holders. [Find out more](#)

Download PDF: 28.01.2026

ETH-Bibliothek Zürich, E-Periodica, <https://www.e-periodica.ch>

Basel

Leibersheim und Gumefens – Leben und Sterben im Frühmittelalter

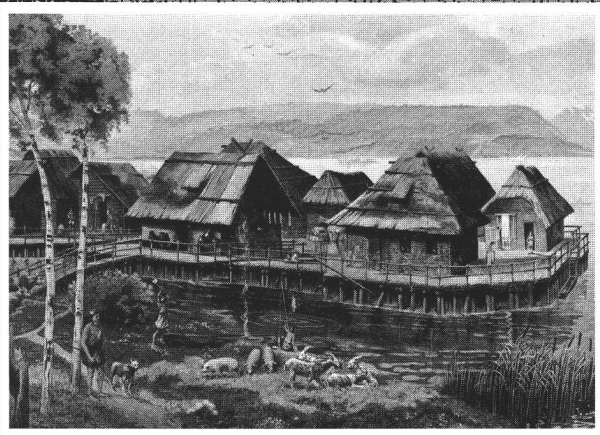
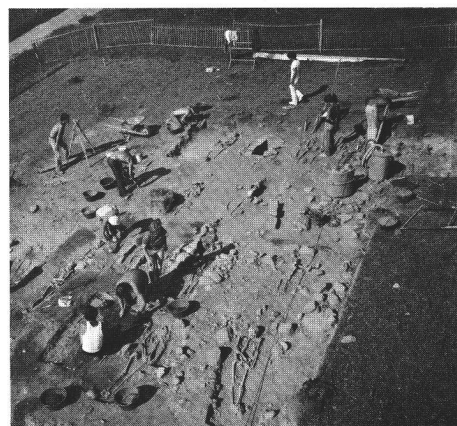
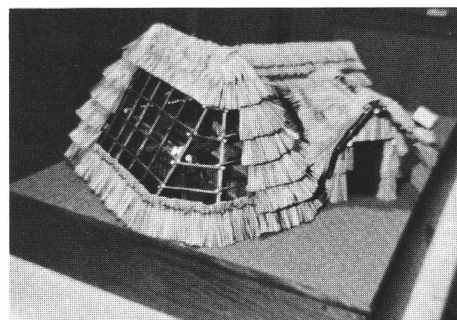
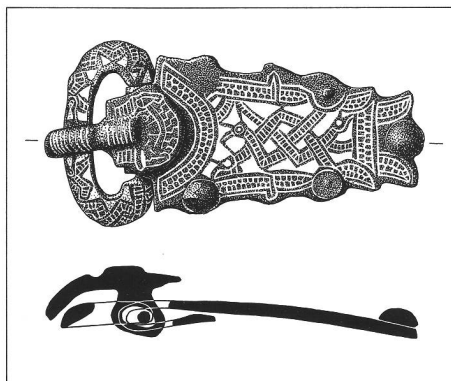
Zu den wichtigsten Grabungen der letzten Jahre gehört die von R. und J. Schweitzer durchgeführte Ausgrabung in Leibersheim, einem heute verschwundenen Dorf im Bereich der Gemeinde Riedisheim bei Mülhausen (Elsass). Der Ort erscheint inschriftlich erstmals in einer Urkunde aus dem Jahre 1070 als »Lebratzheim« und wurde im 15. Jahrhundert aufgelassen. 300 m südöstlich des mittelalterlichen Dorfes lag die merowingerzeitliche Siedlung, die aus 25 Häusern bestand.

Im Gegensatz zu Leibersheim, das als Siedlung uns wesentliche Hinweise auf die Lebensart im Frühmittelalter gibt, stehen die Gräberfelder im Bereich der freiburgischen Gemeinde Gumefens am Greizersee. Die vier Friedhöfe erstrecken sich zeitlich von der Latènezeit bis ins 6. oder 7. Jahrhundert und geben Auskunft über die Zusammensetzung der Dorfbewohner und über ihre Krankheiten und Gebrechen.

Die Kombination der beiden Ausstellungen, die uns vom Historischen Museum Mülhausen und von der Freiburger Kantonsarchäologie überlassen wurden, soll dem Betrachter beides – Leben und Sterben der ländlichen Bevölkerung – vor Augen führen.

B. Kaufmann

Ausstellung im Naturhistorischen Museum Basel, 3. April – Ende August 1981.
Öffnungszeiten: Dienstag – Sonntag 10–12 und 14–17 Uhr.



Die Pfahlbauten – künstlerische Darstellung aus der Zeit unserer Urgrosseltern

Bestell-Coupon

Senden Sie mir _____ Serie/Serien
Pfahlbauten-Kunstkarten zu Fr. 4.50
(inkl. Versandkosten)

Name _____

Vorname _____

Adresse _____

PLZ/Ort _____

VONTOBEL-DRUCK AG, CH-8706 Feldmeilen/Zürich

Die Funde und Ausgrabungen von Pfahlbausiedlungen im 19. Jahrhundert haben namhafte zeitgenössische Künstler zu romantischen Vorstellungen über das Leben und den Alltag dieser Vorfahren angeregt.

Unsere Karten-Serie enthält zehn Kunstreproduktionen nach Werken von A. Anker, F.Th. Aerni, R.A. Bachelin, K. Jauslin u.a.

Bestellen Sie für Ihre Sammlung die Karten zu Fr. 4.50 pro Serie mit nebenstehendem Coupon – am besten gleich sofort!

VONTOBEL-DRUCK AG, CH-8706 Feldmeilen/Zürich