

Zeitschrift: Archäologie der Schweiz : Mitteilungsblatt der SGUF = Archéologie suisse : bulletin de la SSPA = Archeologia svizzera : bollettino della SSPA

Herausgeber: Schweizerische Gesellschaft für Ur- und Frühgeschichte

Band: 3 (1980)

Heft: 4

Rubrik: Museen und Ausstellungen

Nutzungsbedingungen

Die ETH-Bibliothek ist die Anbieterin der digitalisierten Zeitschriften auf E-Periodica. Sie besitzt keine Urheberrechte an den Zeitschriften und ist nicht verantwortlich für deren Inhalte. Die Rechte liegen in der Regel bei den Herausgebern beziehungsweise den externen Rechteinhabern. Das Veröffentlichen von Bildern in Print- und Online-Publikationen sowie auf Social Media-Kanälen oder Webseiten ist nur mit vorheriger Genehmigung der Rechteinhaber erlaubt. [Mehr erfahren](#)

Conditions d'utilisation

L'ETH Library est le fournisseur des revues numérisées. Elle ne détient aucun droit d'auteur sur les revues et n'est pas responsable de leur contenu. En règle générale, les droits sont détenus par les éditeurs ou les détenteurs de droits externes. La reproduction d'images dans des publications imprimées ou en ligne ainsi que sur des canaux de médias sociaux ou des sites web n'est autorisée qu'avec l'accord préalable des détenteurs des droits. [En savoir plus](#)

Terms of use

The ETH Library is the provider of the digitised journals. It does not own any copyrights to the journals and is not responsible for their content. The rights usually lie with the publishers or the external rights holders. Publishing images in print and online publications, as well as on social media channels or websites, is only permitted with the prior consent of the rights holders. [Find out more](#)

Download PDF: 10.01.2026

ETH-Bibliothek Zürich, E-Periodica, <https://www.e-periodica.ch>

Museen und Ausstellungen

Brugg

*Romanen und Alemannen
Der Aargau im Frühmittelalter*

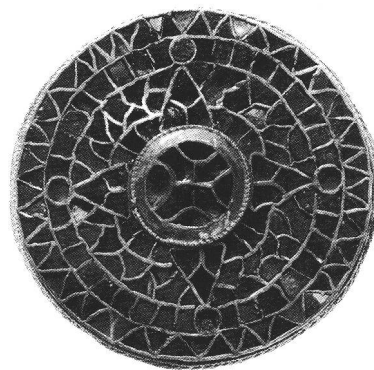
Bedeutende frühmittelalterliche Funde der letzten Jahre im Aargau sind Anlass, die Zeit zwischen dem Ausgang der Spätantike und dem Beginn der karolingischen Epoche mit einer Ausstellung im Vindonissa-Museum in Brugg einem breiteren Publikum näher zu bringen. Die Grabungsergebnisse der aargauischen Kantonsarchäologie, ergänzt durch Leihgaben aus verschiedenen Museen, geben einen Einblick in die Forschung und deren Pro-

bleme. Die Kontinuität der Romanen wird bei den drei spätantiken Kastellorten Kaiseraugst, Windisch und Zurzach gezeigt; die alemannische Einwanderung seit dem späten 6. Jahrhundert an ausgewählten Beispielen dokumentiert, wobei die neu entdeckten Stiftergräber aus Zofingen nicht fehlen (Abbildung).

Dauer der Ausstellung: 24. Januar bis 28. Juni 1981.

Öffnungszeiten des Vindonissa-Museums Brugg: Dienstag bis Sonntag 10–12, 14–17 Uhr.

Christian Holliger



La Chaux-de-Fonds

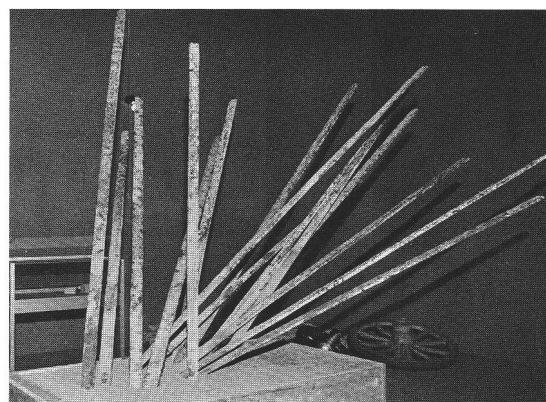
*500 siècles d'archéologie Neuchâteloise
Exposition au Musée des Beaux Arts*

Le Service cantonal d'Archéologie présente à La Chaux-de-Fonds (Musée des Beaux-Arts, 29. 11. 1980 – 8. 2. 1981) et Zurich (Musée National Suisse, 10. 4. – 31. 10. 1981) une exposition consacré aux principales étapes de la longue histoire du canton de Neuchâtel. L'occasion est offerte d'exposer non seulement des trouvailles conservées dans divers musées et collections, mais également des découvertes récentes et inédites. Au nombre de ces dernières, on remarquera entre autres: l'un des deux vestiges humains les plus anciens de Suis-

se, découvert en 1964 dans la grotte de Cotencher (Rochefort), un choix des trouvailles effectuées dans l'Entre-Deux-Lacs (1962 à 1970) et dans la baie d'Auvernier (1969 à 1975), la maquette et l'implanture du mât de la barque celtique de Bevaix et l'épave d'Hauterive (XVIIe siècle) comprenant notamment 800 kg de fer (46 barres longues de 3 m; photographie).

Michel Egloff

L'exposition sera ouverte du 29 novembre 1980 jusqu'au 8 février 1981, chaque jour de 10 à 12 heures et de 14 à 17 heures, sauf le lundi; jeudi soir, ouvert de 20 à 22 heures.



Lugano

Museo di storia naturale

*Monumenti ticinesi: indagini
archeologiche*

A Lugano sono stati aggiunti, sotto forma di pannelli illustrativi e di vetrinette contenenti oggetti rari, alcuni dati che si riferi-

scono a due recenti ricerche svolte nel Sottoceneri: lo scavo d'emergenza nella necropoli romana di Melano e l'esplorazione del sottosuolo dei locali di proprietà della Confraternita di San Rocco, di fianco all'omonima chiesa di Lugano.

L'esposizione »Monumenti ticinesi: indagini archeologiche« rimarrà a Lugano fino alla fine di febbraio.

Prähistorische Tauchfunde aus zürcherischen Gewässern

*Ausstellung in Verbindung mit dem
2. Internationalen Kongress für
archäologische Erforschung der
Binnengewässer
(Zürich 12.–14. März 1981)*

Die Ausstellung »Prähistorische Tauchfunde aus zürcherischen Gewässern« ist vermutlich auf einem Zürichseeschiff am Bürkliplatz in Zürich vom 28. Februar bis 16. März 1981 zu sehen. Sie wird vom Schweizerischen Landesmuseum (Dr. J. Bill) in Zusammenarbeit mit dem Büro für

Archäologie der Stadt Zürich gestaltet. Es werden ausser jüngsten Tauchfunden, die z.T. interessantes neues Licht aufs zürcherische Neolithikum werfen, auch manche Einzelheiten zur modernen archäologischen Tauchtechnik zu sehen sein.

Am Freitag, 13. März 1981 um 20.15 Uhr öffentlicher Vortrag im Vortragssaal der ETH Zürich, Rämistrasse 101: U. Ruoff, Verschwundene Pfahlbauten, neue Tauchuntersuchungen bei urgeschichtlichen Siedlungen.



Taucher beim Freilegen einer neolithischen Siedlungsschicht in Erlenbach ZH.