

Objektyp: **BackMatter**

Zeitschrift: **AS : Archäologie Schweiz : Mitteilungsblatt von Archäologie Schweiz = Archéologie Suisse : Bulletin d'Archéologie Suisse = Archeologia Svizzera : Bollettino di Archeologia Svizzera**

Band (Jahr): **36 (2013)**

Heft 4

PDF erstellt am: **04.03.2021**

### **Nutzungsbedingungen**

Die ETH-Bibliothek ist Anbieterin der digitalisierten Zeitschriften. Sie besitzt keine Urheberrechte an den Inhalten der Zeitschriften. Die Rechte liegen in der Regel bei den Herausgebern.

Die auf der Plattform e-periodica veröffentlichten Dokumente stehen für nicht-kommerzielle Zwecke in Lehre und Forschung sowie für die private Nutzung frei zur Verfügung. Einzelne Dateien oder Ausdrucke aus diesem Angebot können zusammen mit diesen Nutzungsbedingungen und den korrekten Herkunftsbezeichnungen weitergegeben werden.

Das Veröffentlichen von Bildern in Print- und Online-Publikationen ist nur mit vorheriger Genehmigung der Rechteinhaber erlaubt. Die systematische Speicherung von Teilen des elektronischen Angebots auf anderen Servern bedarf ebenfalls des schriftlichen Einverständnisses der Rechteinhaber.

### **Haftungsausschluss**

Alle Angaben erfolgen ohne Gewähr für Vollständigkeit oder Richtigkeit. Es wird keine Haftung übernommen für Schäden durch die Verwendung von Informationen aus diesem Online-Angebot oder durch das Fehlen von Informationen. Dies gilt auch für Inhalte Dritter, die über dieses Angebot zugänglich sind.

Ein Dienst der *ETH-Bibliothek*  
ETH Zürich, Rämistrasse 101, 8092 Zürich, Schweiz, [www.library.ethz.ch](http://www.library.ethz.ch)

<http://www.e-periodica.ch>

# LES MUSEES D'ARCHEOLOGIE DE SUISSE ROMANDE VOUS PROPOSENT...

## Musée Morat

Ryf 4 / 3280 Morat / FR  
Tél. 026 670 31 00 / kontakt@museummurten.ch /  
www.museummurten.ch  
Fermé du 9 déc. 2013 au 22 mars 2014.  
Ouverture du musée, visites guidées et animations sur demande.

**Exposition permanente: 6000 ans d'histoire de la ville de Morat et de sa région.** Les sites lacustres du lac de Morat et la collection de l'époque des Celtes et des Romains sont à découvrir.



## Musée cantonal d'archéologie et d'histoire Lausanne

Palais de Rumine / Place de la Riponne 6 / 1005 Lausanne / VD  
Tél. 021 316 34 30 / mcch@vd.ch / www.mcch.ch  
Horaire d'ouverture: ma-je 11-18, ve-di 11-17, lu fermé.  
Jusqu'à 16 ans: entrée libre.  
Premier samedi du mois: entrée libre pour tous.

**Exposition permanente: Du retrait glaciaire à l'âge du Bronze - Des Celtes aux temps modernes**



## Parc et Musée d'archéologie de Neuchâtel Laténium

Espace Paul Vouga / 2068 Hauterive / NE  
Tél. 032 889 69 17 / latenium@ne.ch / www.latenium.ch  
Horaire d'ouverture: ma-di 10-17.  
Visites guidées et ateliers sur inscription.

**Fleurs des Pharaons.** Jusqu'au 02.03.2014.

**Exposition permanente: Hier...entre Méditerranée et Mer du Nord.** 50 000 ans d'histoire à découvrir (ou à redécouvrir).

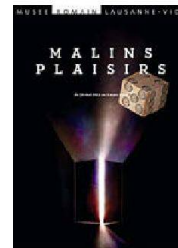


## Musée romain Lausanne-Vidy

Ch. du Bois-de-Vaux 24 / 1007 Lausanne / VD  
Tél. 021 315 41 85 / mrv@lausanne.ch / www.lausanne.ch/mrv  
Horaire d'ouverture: ma-di 11-18. Fermé le lundi, les 24, 25 et 31 déc., ainsi que le 1<sup>er</sup> janvier. Visites guidées sur demande.

**Malins plaisirs.** Jusqu'au 02.03.2014.

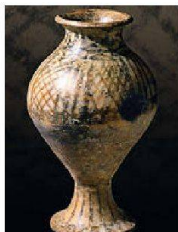
**Exposition permanente: LOYSONNA passé présent.**



## Musée d'histoire du Valais Sion

Château de Valère / 1950 Sion / VS  
Tél. 027 606 47 15 / www.musees-valais.ch  
Horaire d'ouverture: ma-di 11-17 (oct.-mai)

**Exposition permanente: Panorama de l'histoire culturelle valaisanne, de -50 000 à nos jours.** L'aile occidentale du musée présente la Préhistoire et l'époque romaine.



## Musée romain de Nyon

Rue Maupertuis 9 / 1260 Nyon / VD  
Tél. 022 361 75 91 / musee.romain@nyon.ch / www.mrm.ch.  
Horaire d'ouverture: ma-di 14-17 (nov.-mars). Lu fermé, sauf jours fériés.  
Fermé les 22, 23, 24, 25, 30 et 31 décembre 2013. Ouvert et gratuit le 1<sup>er</sup> janvier 2014. Entrée libre les premiers dimanches du mois. Visites guidées sur réservation.

**Le blé, l'autre Or des Romains.** Jusqu'au 2.02.2014.

**Exposition permanente: Depuis 2009, un nouveau regard sur la vie au bord du Léman il y a 2000 ans.**



## Fondation Pierre Gianadda, Musée gallo-romain d'Octodure Martigny

Rue du Forum 59 / 1920 Martigny / VS  
Tél. 027 722 39 78 / info@gianadda.ch / www.gianadda.ch/  
wg\_pages/fr/expositions/musee-gallo-romain.php  
Horaire d'ouverture: 10-18 (nov.-juin)

**Exposition permanente des collections archéologiques provenant de la ville romaine de Martigny.**



## Les Musées d'Art et d'Histoire Genève

Rue Charles Galland 2 / 1206 Genève / GE  
Tél. 022 418 26 10 / www.ville-ge.ch/mah  
Horaire d'ouverture: ma-di 11-18.

**Héros antiques. La tapisserie flamande face à l'archéologie.** Jusqu'au 02.03.2014.

**Exposition permanente.**



## NMB Nouveau Musée Bienne

Faubourg du lac 52 / 2502 Bienne / BE  
Tél. 032 328 70 30/31 / info@nmbienne.ch / www.nmbienne.ch  
Horaire d'ouverture: ma-di 11-17. Fermé les 24 et 31 déc.  
Journée portes ouvertes le 25 déc., entrée gratuite.

**Pirogue.** Dès le 28 mars 2014.

**Exposition permanente: La fenêtre archéologique de la région.**

## Musée romain Vallon

Carignan 6 / 1565 Vallon / FR  
Tél. 026 667 97 97 / contact@museevallon.ch / www.museevallon.ch  
Horaire d'ouverture: me-di 14-17 (oct. à mai), lu-ma sur demande.  
Fermé les 24, 25 et 31 déc. et les 1<sup>er</sup>-2 janvier.  
Visites guidées et animations sur inscription.

**Rome vue du lac. Histoires d'eaux entre Avenches et Vallon.** PROLONGATION jusqu'au 09.03.2014.

«EntreLacs» est né de la volonté de raconter au public l'histoire romaine de la région des Trois-Lacs. Sept institutions se sont ainsi réunies pour montrer les liens étroits qui existaient à cette époque entre les sites de la région. Une série d'événements sur le thème de la navigation, du transport et du commerce est proposée jusqu'au 9 mars 2014 par le biais d'expositions temporaires, manifestations, conférences et visites guidées. [www.entrelacs2013.ch](http://www.entrelacs2013.ch)

## Musée d'Yverdon et région Yverdon-les-Bains

Le Château / 1400 Yverdon-les-Bains / VD  
Tél. 024 425 93 10 / info@musee-yverdon-region.ch / www.musee-yverdon-region.ch  
Horaire d'ouverture: ma-di 14-17 (oct.-mai).  
Visites guidées sur demande.

**Exposition permanente: Les embarcations gallo-romaines d'Yverdon-les-Bains.**

## Musée romain Avenches

Tour de l'amphithéâtre / 1580 Avenches / VD  
Tél. 026 557 33 15 / musee.romain@vd.ch / www.aventicum.org  
Horaire d'ouverture: me-di 14-17 (nov.-janvier), ma-di 14-17 (février et mars)  
Fermé les 24, 25, 26 et 31 déc. et les 1<sup>er</sup> et 2 janvier.  
Visites guidées sur demande à l'Office du Tourisme d'Avenches: 026 676 99 22.

**PROLONGATION jusqu'au 09.03.2014.**

