

Objektyp: **BackMatter**

Zeitschrift: **AS : Archäologie Schweiz : Mitteilungsblatt von Archäologie Schweiz = Archéologie Suisse : Bulletin d'Archéologie Suisse = Archeologia Svizzera : Bollettino di Archeologia Svizzera**

Band (Jahr): **36 (2013)**

Heft 3

PDF erstellt am: **05.03.2021**

### **Nutzungsbedingungen**

Die ETH-Bibliothek ist Anbieterin der digitalisierten Zeitschriften. Sie besitzt keine Urheberrechte an den Inhalten der Zeitschriften. Die Rechte liegen in der Regel bei den Herausgebern. Die auf der Plattform e-periodica veröffentlichten Dokumente stehen für nicht-kommerzielle Zwecke in Lehre und Forschung sowie für die private Nutzung frei zur Verfügung. Einzelne Dateien oder Ausdrucke aus diesem Angebot können zusammen mit diesen Nutzungsbedingungen und den korrekten Herkunftsbezeichnungen weitergegeben werden. Das Veröffentlichen von Bildern in Print- und Online-Publikationen ist nur mit vorheriger Genehmigung der Rechteinhaber erlaubt. Die systematische Speicherung von Teilen des elektronischen Angebots auf anderen Servern bedarf ebenfalls des schriftlichen Einverständnisses der Rechteinhaber.

### **Haftungsausschluss**

Alle Angaben erfolgen ohne Gewähr für Vollständigkeit oder Richtigkeit. Es wird keine Haftung übernommen für Schäden durch die Verwendung von Informationen aus diesem Online-Angebot oder durch das Fehlen von Informationen. Dies gilt auch für Inhalte Dritter, die über dieses Angebot zugänglich sind.

# I MUSEI DI ARCHEOLOGIA DELLA SVIZZERA ROMANDA VI PROPONGONO...

## Musée Morat

Ryf 4 / 3280 Morat / FR  
Tel. 026 670 31 00 / kontakt@museummurten.ch /  
www.museummurten.ch  
Orari di apertura: ma-sa 14-17, do 10-17 aprile - novembre  
Orari di apertura supplementare su richiesta.

Esposizione permanente: Una casa svela le sue storie.



## Musée cantonal d'archéologie et d'histoire Lausanne

Palais de Rumine / Place de la Riponne 6 / 1005 Lausanne / VD  
Tel. 021 316 34 30 / mcach@vd.ch / www.mcach.ch  
Orari di apertura: ma-gio 11-18, ve-do 11-17, lunedì chiuso.  
Primo sabato di ogni mese: entrata libera per tutti. Fino a 16 anni: entrata libera.

Esposizione permanente: Dal ritiro dei ghiacciai all'età del bronzo - Dai Celti ai tempi moderni

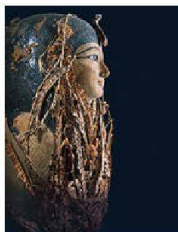


## Parc et Musée d'archéologie de Neuchâtel Laténium

Espace Paul Vouga / 2068 Hauterive / NE  
Tel. 032 889 69 17 / latenium@ne.ch / www.latenium.ch  
Orari di apertura: ma-do 10-17.  
Visite guidate e ateliers su iscrizione.

Fleurs des Pharaons. Fino al 02.03.2014.

Esposizione permanente: Hier... entre Méditerranée et Mer du Nord. 50 000 anni di Storia da scoprire (o da riscoprire).

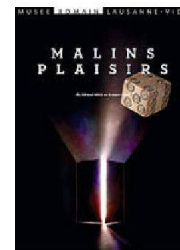


## Musée romain Lausanne-Vidy

Ch. du Bois-de-Vaux 24 / 1007 Lausanne / VD  
Tel. 021 315 41 85 / mrv@lausanne.ch / www.lausanne.ch/mrv  
Orari di apertura: ma-do 11-18. Lu chiuso, tranne i giorni feriali.  
Visite guidate e animazioni su richiesta.

Malins plaisirs. Fino al 02.03.14

Esposizione permanente: LOVSONNA passé présent.



## Musée d'histoire du Valais Sion

Château de Valère / 1950 Sion / VS  
Tel. 027 606 47 15 / www.musees-valais.ch  
Orari di apertura: lu-do 11-18 (giugno a settembre); ma-do 11-17 (ottobre a maggio).

Esposizione permanente: Panorama della storia culturale vallesana dal 50000 a.C. ai nostri giorni. L'ala occidentale del museo presenta la preistoria e l'epoca romana.



## Musée romain de Nyon

Rue Maupertuis / 1260 Nyon / VD  
Tel. 022 361 75 91 / musee.romain@nyon.ch / www.mrn.ch  
Orari di apertura: ma-do 10-17 (aprile-ottobre), 14-17 (novembre-marzo).  
Lu chiuso, tranne i giorni festivi.

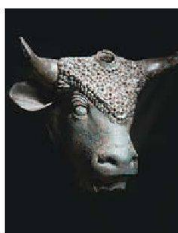
Esposizione permanente, rinnovata nel 2009. Il museo è stato costruito dentro le fondazioni della basilica di Novodunum.



## Fondation Pierre Gianadda, Musée gallo-romain d'Octodure Martigny

Rue du Forum 59 / 1920 Martigny / VS  
Tel. 027 722 39 78 / info@gianadda.ch / www.gianadda.ch/wq\_pages/fr/expositions/musee-gallo-romain.php  
Orari di apertura: 9-19 (giugno-novembre), 10-18 (dicembre-maggio)

Esposizione permanente: Collezioni archeologiche provenienti dalla città romana di Martigny.



## Les Musées d'Art et d'Histoire Genève

Rue Charles-Galland 2 / 1206 Genève  
Tel. 022 418 26 10 / www.ville-ga.ch/mah  
Orari di apertura: ma-do 11-18

Esposizione permanente: L'archeologia regionale si apre all'attualità. Da luglio 2013.



## NMB Nouveau Musée Bienne

Faubourg du lac 52 / 2502 Bienne  
Tel. 032 328 70 30/31 / info@nmbienne.ch / www.nmbienne.ch  
Orari di apertura: ma-di 11-17

Esposizione temporanea: Port en vue! Fino al 29.09.2013.

## Musée d'Yverdon et région Yverdon-les-Bains

Le Château / 1400 Yverdon-les-Bains / VD  
Tel. 024 425 93 10 / info@musee-yverdon-region.ch / www.musee-yverdon-region.ch  
Orari di apertura: ma-do 11-17 (giugno-settembre), 14-17 (ottobre-maggio).  
Visite guidate su richiesta.

Esposizione permanente: Le imbarcazioni gallo-romane di Yverdon-les-Bains.

## Musée romain Vallon

Carignan 6 / 1565 Vallon  
Tel. 026 667 97 97 / contact@museevallon.ch / www.museevallon.ch  
Orari di apertura: me-do 14-18 (giugno-settembre), 14-17 (ottobre-maggio), lu e ma su richiesta.  
Visite guidate e animazioni su iscrizione.

Esposizione temporanea (a Avenches e a Vallon): Rome vue du lac. Histoires d'eaux entre Avenches et Vallon. Fino al 12.01.2014.

## Musée romain Avenches

Tour de l'amphithéâtre / 1580 Avenches / VD  
Tel. 026 557 33 15 / musee.romain@vd.ch / www.aventicum.org  
Orari di apertura: ma-do 10-17 (aprile-settembre), 14-17 (ottobre; febbraio, marzo), me-do 14-17 (novembre-gennaio).  
Visite guidate su iscrizione presso l'Ufficio del turismo: 026 676 99 22.

EntreLacs è un progetto comune voluto da sette istituzioni per raccontare la storia della regione dei tre laghi in epoca romana e illustrare gli stretti legami esistenti tra i vari insediamenti. Il pubblico è invitato a scoprire le tematiche e i diversi aspetti della navigazione, dei trasporti e del commercio tramite mostre, manifestazioni, escursioni commentate, conferenze e visite guidate fino al 12 gennaio 2014. [www.entrelacs2013.ch](http://www.entrelacs2013.ch)

