

Agenda

Objektyp: **Group**

Zeitschrift: **AS : Archäologie Schweiz : Mitteilungsblatt von Archäologie Schweiz = Archéologie Suisse : Bulletin d'Archéologie Suisse = Archeologia Svizzera : Bollettino di Archeologia Svizzera**

Band (Jahr): **36 (2013)**

Heft 2: **Zug : de près et de loin**

PDF erstellt am: **04.03.2021**

Nutzungsbedingungen

Die ETH-Bibliothek ist Anbieterin der digitalisierten Zeitschriften. Sie besitzt keine Urheberrechte an den Inhalten der Zeitschriften. Die Rechte liegen in der Regel bei den Herausgebern.

Die auf der Plattform e-periodica veröffentlichten Dokumente stehen für nicht-kommerzielle Zwecke in Lehre und Forschung sowie für die private Nutzung frei zur Verfügung. Einzelne Dateien oder Ausdrucke aus diesem Angebot können zusammen mit diesen Nutzungsbedingungen und den korrekten Herkunftsbezeichnungen weitergegeben werden.

Das Veröffentlichen von Bildern in Print- und Online-Publikationen ist nur mit vorheriger Genehmigung der Rechteinhaber erlaubt. Die systematische Speicherung von Teilen des elektronischen Angebots auf anderen Servern bedarf ebenfalls des schriftlichen Einverständnisses der Rechteinhaber.

Haftungsausschluss

Alle Angaben erfolgen ohne Gewähr für Vollständigkeit oder Richtigkeit. Es wird keine Haftung übernommen für Schäden durch die Verwendung von Informationen aus diesem Online-Angebot oder durch das Fehlen von Informationen. Dies gilt auch für Inhalte Dritter, die über dieses Angebot zugänglich sind.

Expositionen Schweiz

Augst, Museum Augusta Raurica

Giebenacherstr. 17, Mo 13-17h, Di-So 10-17h, www.augustaurica.ch: Kinder? Kinder! Auf Spurensuche in Augusta Raurica. Neue Dauerausstellung.

Avenches, Musée romain

Ma-di 10-17h, www.aventicum.org: Entrelacs – le Pays des Trois-Lacs à l'époque romaine. Jusqu'au 12 janvier 2014.

Bern, Bernisches Historisches

Museum

Helvetiaplatz 5, Di-So 10-17h, www.bhm.ch: Qin – der unsterbliche Kaiser und seine Terrakottakrieger. Bis 17. November 2013.

Biel/Bienne, NMB Neues Museum

Biel

Seevorstadt 52, Di-So 11-17h, www.nmbienne.ch: Schwab, Biel und die Pfahlbauten. Verlängert bis 30. Juni 2013.

Port en vue! Du 9 juin au 29 septembre 2013.

Burgdorf, Helvetisches

Goldmuseum

Schloss Burgdorf, Mo-Sa 14-17h, So 11-17h, www.helvetisches-goldmuseum.ch: Rheingold. Bis 16. März 2014.

Hauterive, Laténium

Espace Paul Vouga, ma-di 10-17h, www.latenium.ch: Fleurs des pharaons. Jusqu'au 2 mars 2014.

Lausanne-Vidy, Musée romain

Chemin du Bois-de-Vaux 24, ma-di 11-18h, www.lausanne.ch/mrv: Malins plaisirs. Jusqu'au 2 mars 2014

Schaffhausen, Museum zu

Allerheiligen

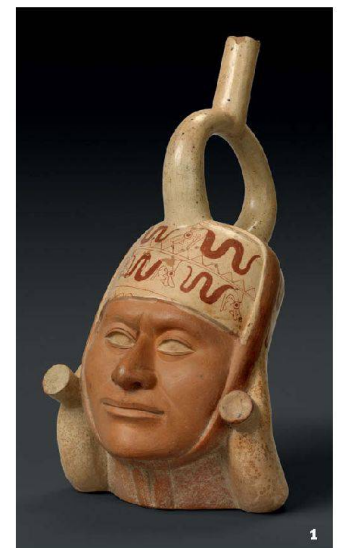
Klosterstrasse, Di-So 11-17h, Tel. 052 633 07 77, www.allerheiligen.ch: Frühe Hochkulturen – von Mesopotamien bis Südamerika, Neupräsentation der Sammlung Ebnöther. Neue Dauerausstellung. **1**

Sion, Musée d'histoire du Valais

Château de Valère, ma-di 11-18h, Tél. 027 606 47 15. Saint & Politique, Sculptures médiévales dans les Alpes. Jusqu'au 22 septembre 2013.

Vallon, Musée romain

Carignan 6, me-di 14-18h, www.museevallon.ch: Rome vue du lac – histoires d'eau entre Avenches et Vallon. Jusqu'au 12 janvier 2014.



20'000 JAHRE ZUGER GESCHICHTE AM LAUFENDEN METER

600'000–9'000 Altsteinzeit / Paläolithikum
Homo erectus, Neandertaler, Homo sapiens
Zahlreiche Eiszeiten und Warmzeiten
Mammutzähne in Blickensdorf und Cham-Oberwil

ab 17'000 Klimaerwärmung
Rückzug der Gletscher in die Alpentäler
baumlose Steppen-Tundra
Ren, Wildpferd, Schneehase, Schneehuhn, Eisfuchs
Zwergstraucher: Wacholder, Zwergbirke

|17000 | | | | |16500 | | | | |16000 | | | | |15500 | | | |

KANTONSARCHÄOLOGIE ZUG
ARCHÄOLOGISCH-HISTORISCHER DOPPELMETER



Windisch, Kloster Königsfelden

Römer-Erlebnispark Legionärspfad, Di-Fr 9-17h, Sa-So 10-18h, 0848 871 200, www.legionaerspfad.ch: Im Lazarett des Kaisers, Heilkunde und Medizin der Römer. 22. Juni bis 31. Oktober 2013.

Winterthur, Münzkabinett und Antikensammlung

Villa Bühler, Lindstr. 8, Di-Mi u. Sa-So 14-17h, Tel. 052 267 51 46, www.muenzkabinett.winterthur.ch: Geld, Macht, Geschichte. Bis 9. März 2014.

**Zürich, Schweizerisches****Landesmuseum**

Museumsstrasse 2, Di-So 10-17h, Do 10-19h, Tel. 044 218 65 11, www.archaeologie-landesmuseum.ch: Animalia – Tiere und Fabelwesen von der Antike bis zur Neuzeit. Bis 14. Juli 2013.

Archäologie. Schätze aus dem Schweizerischen Nationalmuseum. Vom 21. Juni 2013 bis 21. Dezember 2014.

Zug, Museum für Urgeschichte(n)

Hofstrasse 15, Di-So 14-17h, Tel. 041 728 28 80, www.museenzug.ch/ urchichte: Geschmückt & bewaffnet – frühmittelalterliche Grabfunde aus Baar. Bis 8. September 2013.

E t r a n g e r**Freiburg i.Br. (D), Archäologisches Museum**

Colombischlössle, Rotteckring 5, Di-So 10-17h, arco-museum@stadt.freiburg.de: Als das Mammut

zu schwitzen begann... – eine Kinderausstellung zur Steinzeit. Bis 3. November 2013. **z**

Konstanz (D), Archäologisches Landesmuseum

Benediktinerplatz, Di-So 10-18h, www.konstanz.alm-bw.de: Archäologie und Playmobil – die Welt der Kelten. Bis 15. September 2013.

Lons-le-Saunier (F), Musée d'archéologie du Jura

Expo en résidence au Musée des Beaux-Arts, Place Philibert de Chalon, ma-ve 14-17h, sa-di 14-18h, www.musees-franchecomte.com: Sauvé des eaux, sauvé du temps. Jusqu'au 15 septembre 2013.

Strasbourg (F), Musée archéologique

Palais Rohan, place du Château 2, lu, me-ve 12-18h, sa-di 10-18h, www.musees.strasbourg.eu: Un art de l'illusion – peintures murales gallo-romaines en Alsace. Jusqu'au 31 août 2013.

**20'000 JAHRE ZUGER GESCHICHTE AM LAUFENDEN METER
ARCHÄOLOGISCH-HISTORISCHER DOPPELMETER**

Auf zwei Metern Länge wird die reiche Kulturgeschichte des Kantons Zug kompakt präsentiert. Hier finden sich herausragende natur- und kulturgeschichtliche Daten und Ereignisse im Überblick: Von der Altsteinzeit bis zum Internet, von den «Pfahlbauten» am Zugersee bis zur Gründung der ersten Fabrik in Unterägeri, vom keltischen Fürstensitz auf der Baarburg bis zur Vorstadtkatastrophe in Zug, von den Römern bis zu den Burgen des Mittelalters. Sogar ein Blick in die Zukunft wird gewagt. Die praktische Standardskala (mm) auf der Rückseite ermöglicht die Verwendung als Werkzeug im Alltag.

Bei Ihrer Zeitreise wünschen wir viel Vergnügen!

© 2006 Kantonsarchäologie Zug / MeterMorphosen
Doppelmeter – Qualitätsprodukt aus Buchenholz
ISBN 3-9520310-1-1
Bezugsquelle: Buchhandel oder Kantonsarchäologie Zug
Verkaufspreis CHF 14.80

Kantonsarchäologie Zug
Hofstrasse 15, 6300 Zug
041 728 28 58
info.arch@di.zg.ch
www.zug.ch/ada