

Objektyp: **BackMatter**

Zeitschrift: **AS : Archäologie Schweiz : Mitteilungsblatt von Archäologie Schweiz = Archéologie Suisse : Bulletin d'Archéologie Suisse = Archeologia Svizzera : Bollettino di Archeologia Svizzera**

Band (Jahr): **36 (2013)**

Heft 1

PDF erstellt am: **08.03.2021**

Nutzungsbedingungen

Die ETH-Bibliothek ist Anbieterin der digitalisierten Zeitschriften. Sie besitzt keine Urheberrechte an den Inhalten der Zeitschriften. Die Rechte liegen in der Regel bei den Herausgebern. Die auf der Plattform e-periodica veröffentlichten Dokumente stehen für nicht-kommerzielle Zwecke in Lehre und Forschung sowie für die private Nutzung frei zur Verfügung. Einzelne Dateien oder Ausdrucke aus diesem Angebot können zusammen mit diesen Nutzungsbedingungen und den korrekten Herkunftsbezeichnungen weitergegeben werden. Das Veröffentlichen von Bildern in Print- und Online-Publikationen ist nur mit vorheriger Genehmigung der Rechteinhaber erlaubt. Die systematische Speicherung von Teilen des elektronischen Angebots auf anderen Servern bedarf ebenfalls des schriftlichen Einverständnisses der Rechteinhaber.

Haftungsausschluss

Alle Angaben erfolgen ohne Gewähr für Vollständigkeit oder Richtigkeit. Es wird keine Haftung übernommen für Schäden durch die Verwendung von Informationen aus diesem Online-Angebot oder durch das Fehlen von Informationen. Dies gilt auch für Inhalte Dritter, die über dieses Angebot zugänglich sind.

ENTDECKEN SIE DIE ARCHÄOLOGISCHEN MUSEEN IN DER WESTSCHWEIZ...

NMB Neues Museum

Biel

Geschichte-Kunst-Archäologie

Seevorstadt 52 / 2501 Biel/Bienne / BE
Tel. 032 328 70 30/31 / info@nmbiel.ch / www.nmbiel.ch
Öffnungszeiten: Di-So 11-17

Dauerausstellung: Das archäologische Fenster der Region.

«... aus Interesse an der geistigen Bildung ihrer Bewohner und der Jugend insbesondere» – Schwab, Biel und die Pfahlbauten.
Verlängert bis 30.06.2013



Museum Murten

Ryf 4 / 3280 Murten / FR
Tel. 026 670 31 00 / kontakt@museummurten.ch / www.museummurten.ch
Öffnungszeiten: 24. März bis 8. Dezember 2013, Di-Sa 14-17, So 10-17
Führungen und Ateliers nach Vereinbarung.

Dauerausstellung: Museum Murten – Ein Haus erzählt Geschichten.
6000 Jahre Geschichte der Stadt Murten und seiner Region.



Musée romain Vallon

Carignan 6 / 1565 Vallon / FR
Tel. 026 667 97 97 / contact@museevallon.ch / www.museevallon.ch
Öffnungszeiten: Mi-So 14-17 (Okt.-Mai), 14-18 (Juni-Sept.); Mo-Di auf Anfrage. Führungen und Ateliers nach Vereinbarung.

Dauerausstellung: Die beiden Mosaiken, das Laranium und die übrigen Ausstellungsobjekte stammen von der Fundstelle.

Rome vue du lac. Histoires d'eaux entre Avenches et Vallon, im Rahmen der interkantonalen Veranstaltung «EntreLacs». Vom 28.04.2013 bis zum 12.01.2014.



Parc et Musée d'archéologie de Neuchâtel Laténium

Espace Paul-Vouga / 2068 Hauterive / NE
Tel. 032 889 69 17 / latenium@ne.ch / www.latenium.ch
Öffnungszeiten: Di-So 10-17.
Führungen und pädagogische Werkateliers nach Vereinbarung.

Dauerausstellung: Gestern... zwischen Mittelmeer und Nordsee.
Entdeckungspark und archäologisches Museum präsentieren 50 000 Jahre Geschichte des Kantons Neuenburg.



Geschichtsmuseum Sitten

Schloss Valeria / 1950 Sitten / VS
Tel. 027 606 47 15 / www.museen-wallis.ch
Öffnungszeiten: Di-So 11-17 (Okt.-Mai)

Dauerausstellung: Panorama der Walliser Kulturgeschichte, von 50 000 v. Chr. bis heute.



Fondation Pierre Gianadda, Musée gallo-romain d'Octodure Martigny

Rue du Forum 59 / 1920 Martigny / VS
Tel. 027 722 39 78 / www.gianadda.ch/wq_pages/fr/expositions/musee-gallo-romain.php
Öffnungszeiten: 10-18 (Dez.-Mai)

Dauerausstellung: Die archäologische Sammlung aus der ehemaligen Römerstadt Martigny.



Musée cantonal d'archéologie et d'histoire Lausanne

Palais de Rumine / Place de la Riponne 6 / 1005 Lausanne / VD
Tel. 021 316 34 30 / mcah@vd.ch / www.mcah.ch
Öffnungszeiten: Di-Do 11-18, Fr-So 11-17, Mo geschlossen.
Bis 16 Jahre: Eintritt frei.
An jedem ersten Samstag im Monat: Eintritt frei für alle Besucher.

Dauerausstellung: Vom Rückzug der Gletscher bis zur Bronzezeit - Von den Kelten bis in die Neuzeit



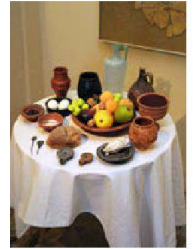
Musée romain Avenches

Tour de l'amphithéâtre / 1580 Avenches / VD
Tel. 026 557 33 15 / musee.romain@vd.ch / www.arenticum.org
Öffnungszeiten: Di-So 10-17 (April-Sept.), Di-So 14-17 (Okt. und Feb.-März), Mi-So 14-17 (Nov.-Jan.)
Führungen: Verkehrsbüro 026 676 99 22

Dauerausstellung:

Rome vue du lac. Histoires d'eaux entre Avenches et Vallon, im Rahmen der interkantonalen Veranstaltung «EntreLacs». Vom 28.04.2013 bis zum 12.01.2014.

«Apéritifs du Samedi».

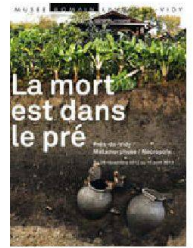


Musée romain Lausanne-Vidy

Ch. du Bois-de-Vaux 24 / 1007 Lausanne / VD
Tel. 021 315 41 85 / mrv@lausanne.ch / www.lausanne.ch/mrv
Öffnungszeiten: Di-So 11-18. Mo geschlossen ausser Juli-August und Feiertage.
Führungen nach Vereinbarung.

Dauerausstellung: LOVSONNA passé présent.

La mort est dans le pré. Prés-de-Vidy / Métamorphose / Nécropole. Bis 14.04.2013.

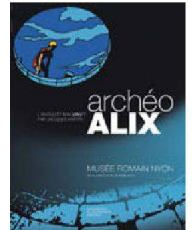


Musée romain de Nyon

Rue Maupertuis / 1260 Nyon / VD
Tel. 022 361 75 91 / musee.romain@nyon.ch / www.mrm.ch
Öffnungszeiten: Di-So 14-17 (Nov.-März), 10-17 (April-Okt.).
Mo geschlossen, ausgenommen Feiertage. 1. Sonntag im Monat Eintritt frei. Führungen nach Vereinbarung

ArchéoALIX. L'Antiquité imaginée par Jacques Martin. Bis 28.04.2013.

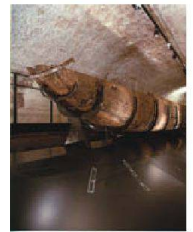
Le blé, l'autre or des Romains. Ab 24.05.2013



Musée d'Yverdon et région Yverdon-les-Bains

Le Château / 1400 Yverdon-les-Bains / VD
Tel. 024 425 93 10 / info@musee-yverdon-region.ch
www.musee-yverdon-region.ch
Öffnungszeiten: Di-So 14-17 (Okt.-Mai), 11-17 (Juni-Sept.)
Führungen nach Vereinbarung

Dauerausstellung: Die gallo-römischen Boote von Yverdon.



Les Musées d'art et d'histoire Genève Maison Tavel

Rue du Puits-St-Pierre 6 / 1204 Genève / GE
Tel. 022 418 37 00 / www.ville-ge.ch/mah
Öffnungszeiten: Di-So 11-18.

Dauerausstellung:

Mittelalterliche Frömmigkeit: Heiligenbilder in den Alpen. Bis 22.09.2013.

