

Zeitschrift: Der Fourier : offizielles Organ des Schweizerischen Fourier-Verbandes und des Verbandes Schweizerischer Fouriergehilfen
Herausgeber: Schweizerischer Fourierverband
Band: 63 (1990)
Heft: 9

Werbung

Nutzungsbedingungen

Die ETH-Bibliothek ist die Anbieterin der digitalisierten Zeitschriften auf E-Periodica. Sie besitzt keine Urheberrechte an den Zeitschriften und ist nicht verantwortlich für deren Inhalte. Die Rechte liegen in der Regel bei den Herausgebern beziehungsweise den externen Rechteinhabern. Das Veröffentlichen von Bildern in Print- und Online-Publikationen sowie auf Social Media-Kanälen oder Webseiten ist nur mit vorheriger Genehmigung der Rechteinhaber erlaubt. [Mehr erfahren](#)

Conditions d'utilisation

L'ETH Library est le fournisseur des revues numérisées. Elle ne détient aucun droit d'auteur sur les revues et n'est pas responsable de leur contenu. En règle générale, les droits sont détenus par les éditeurs ou les détenteurs de droits externes. La reproduction d'images dans des publications imprimées ou en ligne ainsi que sur des canaux de médias sociaux ou des sites web n'est autorisée qu'avec l'accord préalable des détenteurs des droits. [En savoir plus](#)

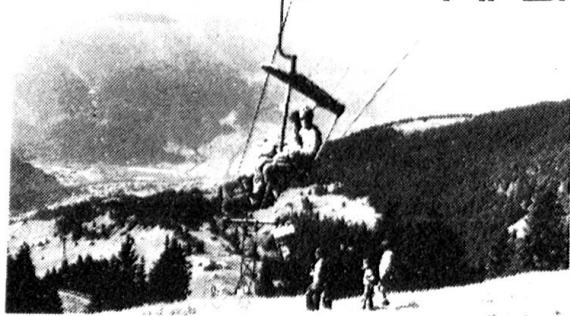
Terms of use

The ETH Library is the provider of the digitised journals. It does not own any copyrights to the journals and is not responsible for their content. The rights usually lie with the publishers or the external rights holders. Publishing images in print and online publications, as well as on social media channels or websites, is only permitted with the prior consent of the rights holders. [Find out more](#)

Download PDF: 16.04.2026

ETH-Bibliothek Zürich, E-Periodica, <https://www.e-periodica.ch>

Bergbahnen **Grindelwald
First**



Organisieren Sie Gruppenausflüge?

Unser Vorschlag:

Wanderausflug 1½ Tage

- Anreise, Fahrt Grindelwald - First
- Wanderung zum Waldspitz (1 Std.)
- Übernachten mit Frühstück im Bergrestaurant Waldspitz, Telefon 036 53 18 61
- Wanderung zum Faulhorn und zurück (5 Std.)

Das Firstgebiet bietet noch vieles mehr.
Verlangen Sie unseren Prospekt.

Bergbahnen Grindelwald-First

3818 Grindelwald

Telefon 036 53 36 38 oder 036 53 26 92



GASTGEWERBESCHULE LUZERN

Grundschulung Kaderschulung Managementtraining Forschung
seit 1974

Damen und Herren aus der Lebensmittelbranche und dem Gastgewerbe, die ins Gastgewerbe einsteigen oder im Gastgewerbe aufsteigen wollen, verlangen unverbindlich die Unterlagen für den nächsten

Wirtekurs

(berufsbegleitend)

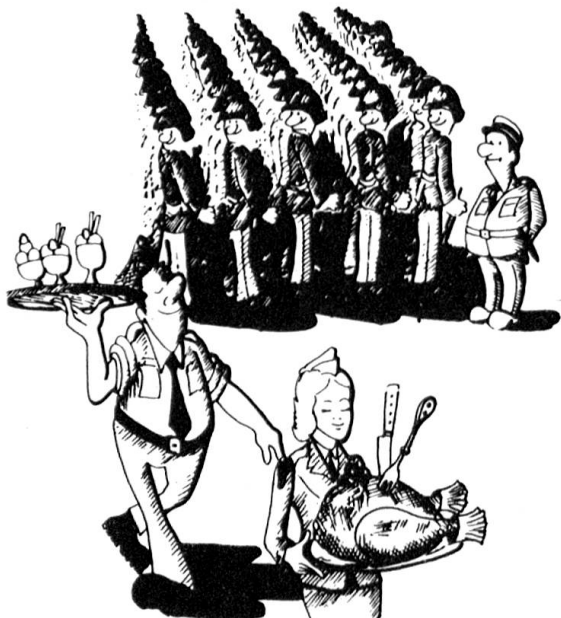
Mindestalter 20 Jahre. Die Wirteprüfung wird von der staatlichen (kantonalen) Wirteprüfungskommission abgenommen und berechtigt zur Führung von Gastgewerbebetrieben jeder Art (Wirtepatent).

Unser Wirtekurs bietet sich auch als Weiterbildung an.

Gastgewerbeschule Luzern

Wesemlinstrasse 72, 6006 Luzern

Tel. 041 / 36 36 85 Fax 041 / 36 36 65



**Glaces
Tiefkühlprodukte
Fische**



Frisco-Findus AG 9400 Rorschach
Tel. 071/40 11 55

Profitieren Sie von unseren günstigen Sonderangeboten!

Rufen Sie uns an!

Depots:

Bern (031) 55 98 22

Balerna (091) 43 84 84

Genève (022) 42 15 40

Landquart (081) 56 12 31

Lausen (061) 921 16 11

Crissier (021) 634 98 34

Kriens (041) 41 31 21

Rorschach (071) 40 11 77

Rümlang (01) 817 14 11

St-Léonard (027) 31 24 73

St.Moritz (082) 3 15 16