

**Zeitschrift:** Der Fourier : offizielles Organ des Schweizerischen Fourier-Verbandes und des Verbandes Schweizerischer Fouriergehilfen  
**Herausgeber:** Schweizerischer Fourierverband  
**Band:** 63 (1990)  
**Heft:** 2

## **Werbung**

### **Nutzungsbedingungen**

Die ETH-Bibliothek ist die Anbieterin der digitalisierten Zeitschriften auf E-Periodica. Sie besitzt keine Urheberrechte an den Zeitschriften und ist nicht verantwortlich für deren Inhalte. Die Rechte liegen in der Regel bei den Herausgebern beziehungsweise den externen Rechteinhabern. Das Veröffentlichen von Bildern in Print- und Online-Publikationen sowie auf Social Media-Kanälen oder Webseiten ist nur mit vorheriger Genehmigung der Rechteinhaber erlaubt. [Mehr erfahren](#)

### **Conditions d'utilisation**

L'ETH Library est le fournisseur des revues numérisées. Elle ne détient aucun droit d'auteur sur les revues et n'est pas responsable de leur contenu. En règle générale, les droits sont détenus par les éditeurs ou les détenteurs de droits externes. La reproduction d'images dans des publications imprimées ou en ligne ainsi que sur des canaux de médias sociaux ou des sites web n'est autorisée qu'avec l'accord préalable des détenteurs des droits. [En savoir plus](#)

### **Terms of use**

The ETH Library is the provider of the digitised journals. It does not own any copyrights to the journals and is not responsible for their content. The rights usually lie with the publishers or the external rights holders. Publishing images in print and online publications, as well as on social media channels or websites, is only permitted with the prior consent of the rights holders. [Find out more](#)

**Download PDF:** 20.02.2026

**ETH-Bibliothek Zürich, E-Periodica, <https://www.e-periodica.ch>**



Modell A:

**Kampfstiefel**

**mit starker Profil-Gummisohle,**

**Fr. 169.—.** Rindleder schwarz, Fussbetteinlage auswechselbar, Lederfutter, Schnellschnürverschluss, angenähte Gamasche, leicht im Tragen, Grösse 39—48.



Modell D:

**Allround-Stiefel**

**mit starker Profil-Gummisohle,**

**Fr. 179.—.** Rindleder schwarz, Fussbetteinlage auswechselbar, Metallreissverschluss, mit Lammfellfutter, Grösse 39—46.

**mit Lederfutter Fr. 169.—.**



Modell B:

**De Luxe**

**mit Trekking-Sohle, Fr. 169.—.** Rindleder schwarz, Fussbetteinlage auswechselbar, Lederfutter, Schnellschnürverschluss, leicht im Tragen, Grösse 36—48.

**Bürgi's**  
Schuh Haus



Modell E:

**De Luxe**

**mit starker Profil-Gummisohle,**

**Fr. 169.—.** Rindleder schwarz, Fussbetteinlage auswechselbar, Lederfutter, Schnellschnürverschluss, leicht im Tragen, Grösse 39—46.

**Versand 041 - 53 21 44**

**Bestellcoupon**

Ich bestelle 1 Paar Schuhe ☐ Modell A

Grösse: \_\_\_\_\_ ☐ Modell B

Rückgabe innert 8 Tagen ☐ Modell D

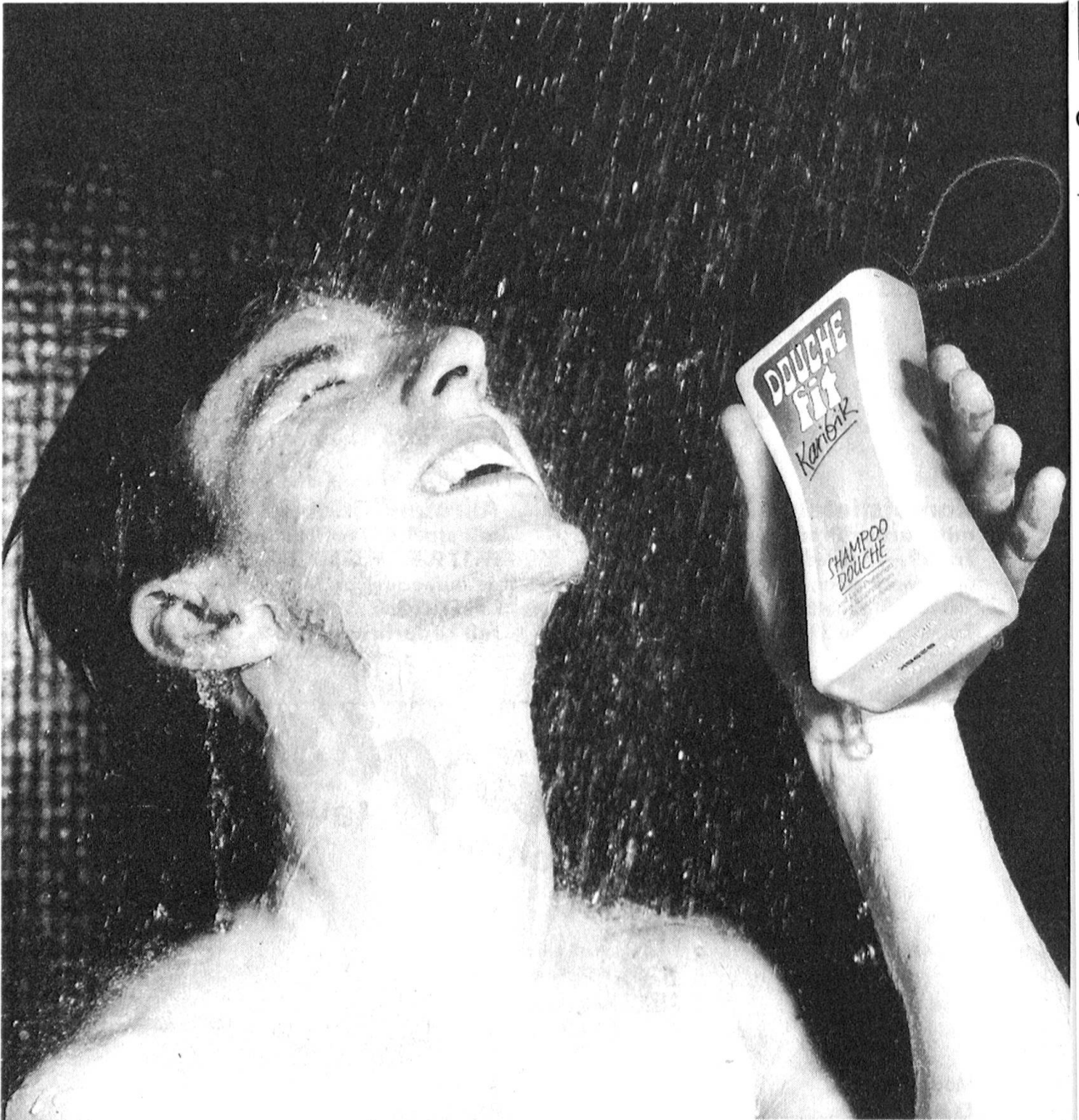
\*ab Grösse 47 Übergrössen- ☐ Modell E  
von Fr. 12.—, + Porto

Name: \_\_\_\_\_

Adresse: \_\_\_\_\_

PLZ/Ort: \_\_\_\_\_

**Einsenden an: Bürgi's Schuhhaus, Sonnenplatz, 6020 Emmenbrücke**



## **Abbrausender Beifall.**

Aufregend erfrischend ist unser Beitrag zur Körperkultur. Z. B. Douche Fit Karibik. Mild pflegendes Duschvergnügen für Körper und Haar. Mit dem beschwingenden Duft exotischer Früchte. 350 ml-Flacon 2.80.

*Dank der Migros-Qualität steigert sich der Applaus zu wahren Ovationen.*

## **Die MIGROS hat's.**