

Zeitschrift: Der Fourier : offizielles Organ des Schweizerischen Fourier-Verbandes und des Verbandes Schweizerischer Fouriergehilfen

Herausgeber: Schweizerischer Fourierverband

Band: 60 (1987)

Heft: 8

Artikel: Parcourskarte

Autor: [s.n.]

DOI: <https://doi.org/10.5169/seals-519280>

Nutzungsbedingungen

Die ETH-Bibliothek ist die Anbieterin der digitalisierten Zeitschriften auf E-Periodica. Sie besitzt keine Urheberrechte an den Zeitschriften und ist nicht verantwortlich für deren Inhalte. Die Rechte liegen in der Regel bei den Herausgebern beziehungsweise den externen Rechteinhabern. Das Veröffentlichen von Bildern in Print- und Online-Publikationen sowie auf Social Media-Kanälen oder Webseiten ist nur mit vorheriger Genehmigung der Rechteinhaber erlaubt. [Mehr erfahren](#)

Conditions d'utilisation

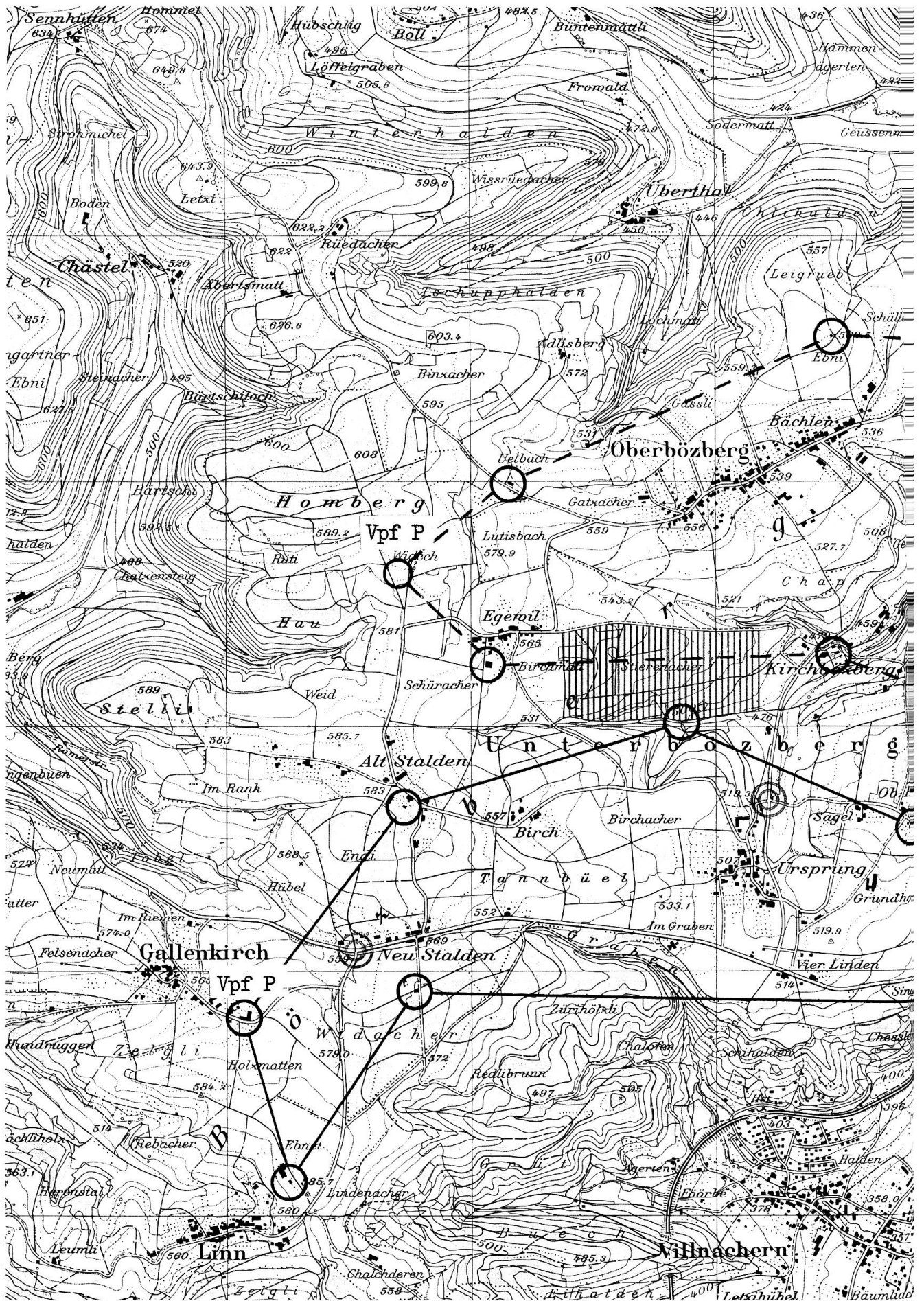
L'ETH Library est le fournisseur des revues numérisées. Elle ne détient aucun droit d'auteur sur les revues et n'est pas responsable de leur contenu. En règle générale, les droits sont détenus par les éditeurs ou les détenteurs de droits externes. La reproduction d'images dans des publications imprimées ou en ligne ainsi que sur des canaux de médias sociaux ou des sites web n'est autorisée qu'avec l'accord préalable des détenteurs des droits. [En savoir plus](#)

Terms of use

The ETH Library is the provider of the digitised journals. It does not own any copyrights to the journals and is not responsible for their content. The rights usually lie with the publishers or the external rights holders. Publishing images in print and online publications, as well as on social media channels or websites, is only permitted with the prior consent of the rights holders. [Find out more](#)

Download PDF: 17.01.2026

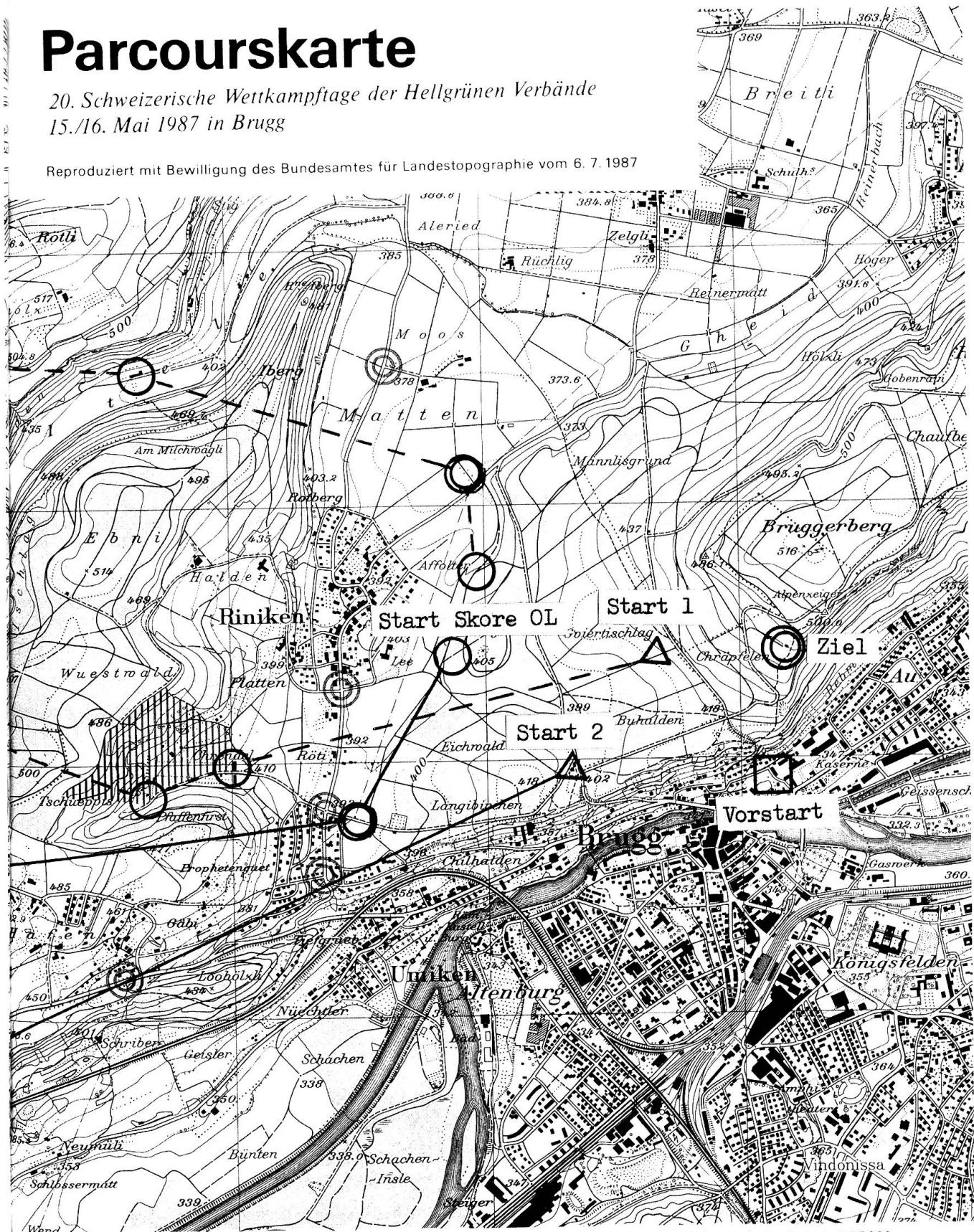
ETH-Bibliothek Zürich, E-Periodica, <https://www.e-periodica.ch>



Parcourskarte

20. Schweizerische Wettkampftage der Hellgrünen Verbände
15./16. Mai 1987 in Brugg

Reproduziert mit Bewilligung des Bundesamtes für Landestopographie vom 6. 7. 1987



© 1987. Bundesamt für Landestopographie, 3084 Wabern

657

Ausschnitt aus der Landeskarte 1: 25 000

Auf zwei ebenbürtigen Wettkampfparcours bestritt der grosse Harst der Teilnehmer den Wettkampf.

Legende: — — — — Parcours 1

————— Parcours 2



zwingende Strassenübergänge



Sperrgebiete (Schliessgefahr)