

Zeitschrift: Der Fourier : offizielles Organ des Schweizerischen Fourier-Verbandes und des Verbandes Schweizerischer Fouriergehilfen

Herausgeber: Schweizerischer Fourierverband

Band: 56 (1983)

Heft: 2

Rubrik: OKK-Informationen

Nutzungsbedingungen

Die ETH-Bibliothek ist die Anbieterin der digitalisierten Zeitschriften auf E-Periodica. Sie besitzt keine Urheberrechte an den Zeitschriften und ist nicht verantwortlich für deren Inhalte. Die Rechte liegen in der Regel bei den Herausgebern beziehungsweise den externen Rechteinhabern. Das Veröffentlichen von Bildern in Print- und Online-Publikationen sowie auf Social Media-Kanälen oder Webseiten ist nur mit vorheriger Genehmigung der Rechteinhaber erlaubt. [Mehr erfahren](#)

Conditions d'utilisation

L'ETH Library est le fournisseur des revues numérisées. Elle ne détient aucun droit d'auteur sur les revues et n'est pas responsable de leur contenu. En règle générale, les droits sont détenus par les éditeurs ou les détenteurs de droits externes. La reproduction d'images dans des publications imprimées ou en ligne ainsi que sur des canaux de médias sociaux ou des sites web n'est autorisée qu'avec l'accord préalable des détenteurs des droits. [En savoir plus](#)

Terms of use

The ETH Library is the provider of the digitised journals. It does not own any copyrights to the journals and is not responsible for their content. The rights usually lie with the publishers or the external rights holders. Publishing images in print and online publications, as well as on social media channels or websites, is only permitted with the prior consent of the rights holders. [Find out more](#)

Download PDF: 18.04.2026

ETH-Bibliothek Zürich, E-Periodica, <https://www.e-periodica.ch>

Preisliste für Armeeproviand und Futtermittel

gültig ab 1. Januar 1983

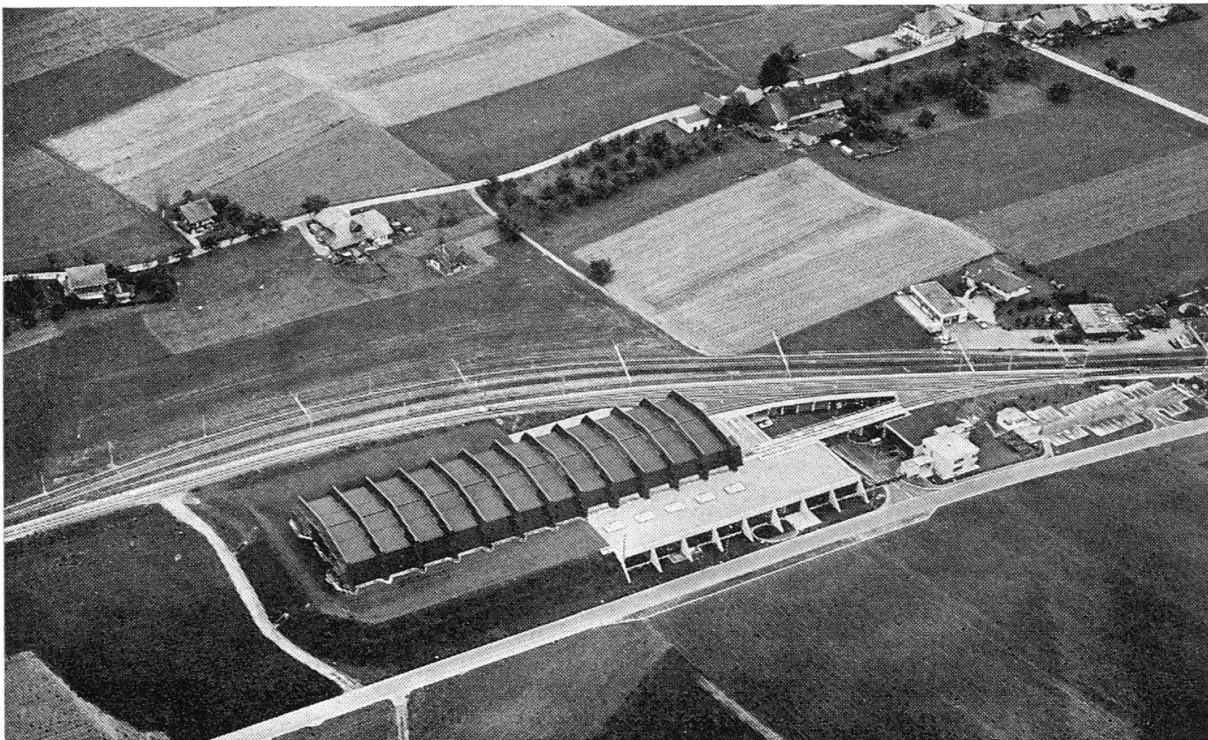
1. Basierung

| | |
|--|---|
| Armeeproviand: | Armeeverpflegungsmagazin (AVM) 3526 Brenzikofen Telefon 031 97 16 11 |
| Futtermittel: (inkl. Biwakstroh) | Verpflegungsmagazin (Vpf Mag) 6460 Altdorf UR Telefon 044 2 11 34 |
| Selbstbedienungsmaterial: (entgegen AW OKK Ziff. 40, neu bei): | Eidg. Waffenplatzverwaltung 3602 Thun Telefon 033 28 11 11 |

2. Besondere Hinweise zum AVM Brenzikofen

| | |
|-------------------|--|
| — Postadresse: | 3526 Brenzikofen |
| — Bahnstation: | Bahnstation EBT Brenzikofen |
| — Telefon-Nr.: | 031 97 16 11 |
| — Öffnungszeiten: | 07.30 — 11.45 und 13.30 — 16.45, Samstag geschlossen |

-
- Spezielle Hinweise zum zentralen AVM Brenzikofen finden unsere Leser in der Dezemberrummer 1982



| Artikel Nummer | Artikel | * | Sammelpackung | Preis |
|----------------|--|---|---------------------------|------------------|
| | Backwaren | | | |
| 337.9011 | Militärbiskuit | * | 50 Portionen zu je 200 g | Portion —.90 |
| | Fleischwaren | | | |
| 337.9061 | Fleischkonserve | * | 50 Portionen zu je 120 g | Dose 1.80 |
| 337.9062 | Schweinefleischkonserve | * | 6 Dosen zu je 12 Port. | Dose 25.20 |
| 337.9063 | Fleischkäsekonserve | * | 6 Dosen zu je 12 Port. | Dose 16.80 |
| 337.9072 | Rindsgulasch, Kartoffeln, grüne Bohnen, Karotten | * | 24 Portionen zu je 420 g | Portion 3.— |
| 337.9073 | Ragout, weisse Bohnen, Kartoffeln | * | 24 Portionen zu je 420 g | Portion 3.— |
| 337.9076 | Schweinsvoressen, Erbsen, Karotten, Maiskörner, Kartoffeln | * | 24 Portionen zu je 420 g | Portion 3.— |
| 337.9081 | Streichpastete | * | 50 Portionen zu je 60 g | Portion —.70 |
| 337.9083 | Thon | * | 6 Dosen zu je 1,89 kg | Dose 16.— |
| 337.9091 | Ravioli | * | 12 Dosen zu je 1,75 kg | Dose 4.20 |
| | Käse | | | |
| 337.9111 | Dosenkäse | * | 50 Portionen zu je 70 g | Portion —.80 |
| | Getränkeartikel | | | |
| 337.9151 | Kaffee vakuumverpackt (1 DP = 8 l schwarzer Kaffee) | | 10 Doppelpak. zu je 480 g | Doppelpaket 6.20 |
| 337.9152 | Sofortkaffee (1 Dose = 10 l schwarzer Kaffee) | | 12 Dosen zu je 200 g | Dose 8.— |
| 337.9153 | Sofortkaffee | * | 50 Portionen zu je 2 g | Portion —.10 |
| 337.9161 | Kakaopulver gezuckert (1 kg = 18 l) | * | 6 Pakete zu je 1 kg | kg 6.— |
| 337.9162 | Schokolademilchpulver (1 Dose = 8 l) | * | 6 Dosen zu je 1 kg | kg 8.30 |
| 337.9171 | Vollmilchpulver (1 Dose = 4 l Milch) | * | 12 Dosen zu je 500 g | Dose 5.10 |
| 337.9172 | Kondensmilch ungezuckert | * | 50 Portionen zu je 80 g | Portion —.50 |
| 337.9175 | Frühstückskonserve | * | 50 Portionen zu je 65 g | Portion —.60 |
| 337.9180 | Schwarztee | * | 1 Paket zu 200 g | Paket 1.30 |
| 337.9181 | Tee in Portionen | * | 50 Portionen zu je 2 g | Portion —.02 |
| 337.9183 | Lindenblütentee | * | 1 Paket zu 500 g | Paket 10.— |
| 337.9184 | Hagebuttentee | * | 1 Paket zu 500 g | Paket 2.20 |
| | Suppenpräparate | | | |
| 337.9201 | Suppenkonserve | * | 50 Portionen zu je 40 g | Portion —.20 |
| 337.9202 | Suppenmehl (1 Paket = 12 — 15 l Suppe) | * | 6 Pakete zu je 1 kg | kg 4.50 |
| 337.9211 | Klare Suppe konzentriert | * | 6 Dosen zu je 1 kg | kg 6.50 |
| 337.9221 | Streuwürze | * | 6 Dosen zu je 1 kg | kg 6.50 |
| | Getreideprodukte | | | |
| 337.9251 | Reis für Trockenreis | | 1 Sack zu 10 kg | kg 2.30 |
| 337.9252 | Reis für Risotto | | 1 Sack zu 10 kg | kg 2.30 |
| 337.9261 | Eierhörnli | | 1 Karton zu 10 kg | kg 2.50 |
| 337.9262 | Spaghetti | | 1 Karton zu 10 kg | kg 2.50 |
| 337.9263 | Spiralen | | 1 Karton zu 10 kg | kg 2.50 |
| 337.9264 | Nudeln | | 1 Karton zu 10 kg | kg 2.50 |
| 337.9271 | Haferflocken | | 1 Sack zu 2 kg | kg 1.20 |
| 337.9272 | Maisgriess | | 1 Sack zu 5 kg | kg 1.20 |
| 337.9273 | Knöpfli (4 Pakete = 60 Portionen) | | 4 Pakete zu je 1,5 kg | Paket 7.30 |
| 337.9301 | Kartoffelflocken (6 Pakete = 60 Portionen) | | 6 Pakete zu je 500 g | Paket 3.50 |
| | Gemüsekonserven | | | |
| 337.9312 | Grünerbsenkonserve | | 12 Dosen zu je 880 g | Dose 1.40 |
| 337.9313 | Grüne Bohnenkonserve | | 6 Dosen zu je 2,94 kg | Dose 4.80 |
| 337.9315 | Rote Bohnenkonserve | | 12 Dosen zu je 860 g | Dose 1.90 |
| 337.9321 | Tomatenextrakt | | 12 Dosen zu je 870 g | Dose 3.50 |
| | Speisefett / Speiseöl | | | |
| 337.9351 | Speisefett | | 4 Dosen zu je 2,5 kg | Dose 10.— |
| 337.9361 | Speiseöl | | 12 Flaschen zu je 1 l | Liter 3.70 |

| Artikel Nummer | Artikel | * | Sammelpackung | Preis |
|---|------------------------|---|--------------------------|--------------|
| Süßwaren | | | | |
| 337.9401 | Kristallzucker | * | 1 Sack zu 10 kg | kg 1.50 |
| 337.9402 | Würfelszucker | * | 50 Portionen zu je 50 g | Portion —.15 |
| 337.9411 | Konfitüre in Portionen | * | 50 Portionen zu je 50 g | Portion —.25 |
| 337.9412 | Konfitüre in Dosen | * | 6 Dosen zu je 3,75 kg | Dose 10.— |
| 337.9416 | Apfelmus | * | 6 Dosen zu je 3,1 kg | Dose 4.30 |
| 337.9421 | Karamelle | * | 50 Portionen zu je 40 g | Portion —.20 |
| 337.9431 | Militärschokolade | * | 50 Portionen zu je 50 g | Portion —.50 |
| 337.9432 | Notportion | * | 50 Portionen zu je 192 g | Portion 2.10 |
| 337.9442 | Dessert-Crème | * | 48 Portionen zu je 160 g | Portion —.70 |
| 337.9443 | Dörrobst | * | 50 Portionen zu je 88 g | Portion —.70 |
| Verschiedenes (Abgabe an die Truppe ohne Verrechnung) | | | | |
| 306.0057 | Lebensmittelbeutel | | 1 Packung zu 50 Stück | Stück —.10 |
| 312.5880 | Aluminiumfolie | | 1 Rolle | Rolle 3.50 |
| Futtermittel | | | | |
| 337.9601 | Futterhafer | | 1 Sack zu 70 kg | kg —.40 |
| 337.9611 | Heu | | 1 Ballen zu 20—25 g | kg —.30 |
| 337.9621 | Stroh | | 1 Ballen zu 15—20 kg | kg —.20 |
| 337.9631 | Futterwürfel | | 1 Sack zu 40 kg | kg —.50 |

* = Pflichtkonsum

4. Nachschub

4.1. Bestellwesen (VR Ziffer 195)

- Für Bestellungen sind ausschliesslich die neuen Formulare (Ausgabe 5.82) zu verwenden:
 - Formular 16.6 für Armeeproviand
 - Formular 16.7 für Futtermittel
- Diese Formulare sind rechtzeitig bei der EDMZ anzufordern.
- Vordienstliche Bestellungen müssen sowohl für Magazinfassungen als auch für Bahnlieferungen 15 Tage vor Empfang der Ware im Besitze des AVM bzw. Vpf Mag sein.
- Bestellungen für kleinere Nachlieferungen während des Dienstes müssen 5 Tage vor Wareneingang schriftlich, in begründeten Ausnahmefällen telefonisch, beim AVM bzw. Vpf Mag eintreffen.
- Die Bestellungen sind im Abt-, Bat- und Schulverband zusammenzufassen.

4.2. Magazinfassungen

- Magazinfassungen sind nur Truppen erlaubt, welche in unmittelbarer Umgebung des AVM bzw. Vpf Mag Dienst leisten.

4.3. Bahnlieferungen

- Es werden nur Lieferungen nach Bahnstationen ausgeführt.
Der Weitertransport an den Truppenstandort ist Sache der Truppe.
- Die Sendungen sind beim Empfang auf der Bahnstation sofort zu kontrollieren. Schäden und Manki können nur geltend gemacht werden, wenn eine bahnamtliche Tatbestandesaufnahme vorliegt.

5. Rückschub (VR Ziffer 215)

- Magazin- und Bahnrückschübe sind im Abt-, Bat- und Schulverband zusammenzufassen und mit einer Rückschubliste dem AVM zu übergeben. Die Rückschubliste muss die Ziviladresse des Empfängers der Gutschriftsanzeige enthalten.
- Es dürfen nur ganze Sammelpackungen zurückgeschoben werden.
- Bahnrückschübe sind als «Frachtgut» (weisse Frachtbriefe) aufzugeben. Für Stückgüter sind dabei Tauschgeräte (Paletten, Rahmen, Deckel) zu verwenden, welche bei der Aufgabestation angefordert werden können.

6. Ankäufe zur Ergänzung von Restbeständen (VR Ziffer 195)

Zur Ergänzung von Restbeständen dürfen kleinere Mengen Lebens- und Futtermittel (inkl. Biwakstroh) im freien Handel zu Lasten der Dienstkasse beschafft werden.

Beiträge für die Sozialversicherungen: neue Ansätze

Der Bundesrat hat die Höchstbeträge des versicherten Verdienstes in der Arbeitslosenversicherung per 1. Januar 1983 hinaufgesetzt.

Demzufolge sind in den AW OKK 82, Ziffer 22, Seite 8, folgende Änderungen handschriftlich vorzunehmen:

| | | | |
|-----------------------------------|------------|-------|--------|
| Höchste Lohnsumme (Entschädigung) | Fr. 5800.— | statt | 3900.— |
| Höchster AIV-Beitrag | Fr. 8.70 | statt | 5.90 |
| Monatliche Höchstgrenze | Fr. 5800.— | statt | 3900.— |

Die Änderung der AW OKK wird anlässlich der nächsten «Revision» vorgenommen.

Verwendung von Äpfeln im Truppenhaushalt

Die letztjährige Kernobsternte hat ganz ausserordentliche Erträge gebracht, so dass heute der Lagerbestand an Tafeläpfeln noch sehr gross ist. Der Schweizerische Obstverband, besorgt über diese ausserordentliche Lage, muss alle sich bietenden Möglichkeiten ausschöpfen, um eine Reduktion der Vorräte zu erreichen. In Anbetracht der besonderen Situation und der Tatsache, dass Früchte ein wertvoller und gesunder Bestandteil unserer Ernährung sind, empfehlen wir allen Rechnungsführern der Truppe

täglich Äpfel abzugeben.

Von einer Abgabe von ausländischen Früchten ist zurzeit abzusehen.

Wir verweisen auf Regl. 60.1 Truppenhaushalt, Ziffer 249—254, und auf Regl. 60.4 Kochrezepte, Rezepte 205, 215, 217 und 365.

Insbesondere haben wir festgestellt, dass die Truppe es ausserordentlich schätzt, wenn vor den Unterkunftsräumlichkeiten Harasse mit Äpfeln zur Selbstbedienung aufgestellt werden.

Mit der Abgabe von Äpfeln können Sie nicht nur die Verpflegung der Truppe be-

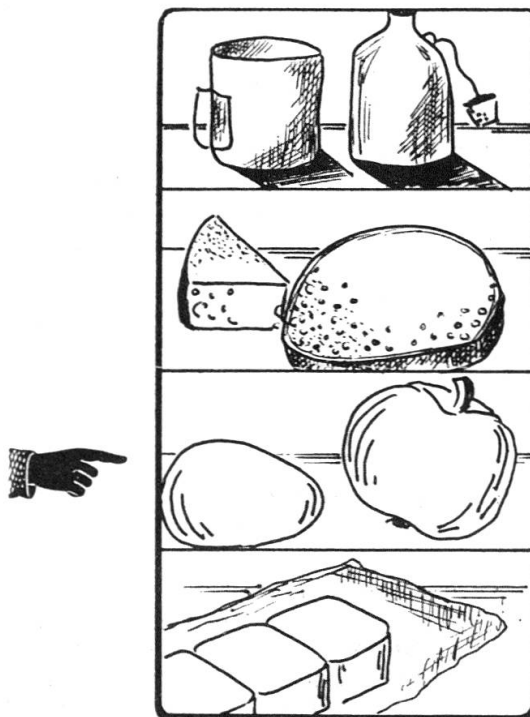
Contributi per le assicurazioni sociali: nuovi montanti

Il Consiglio federale ha aumentato gli importi massimi del reddito soggetto all'assicurazione contro la disoccupazione a decorrere dal 1° gennaio 1983.

In seguito a ciò nelle IA CCG 82, numero 22, pagina 8, devono essere effettuate le seguenti correzioni a mano:

| | | | |
|-----------------------------|------------|-----------|------------|
| Salario massimo (indennità) | Fr. 5800.— | invece di | Fr. 3900.— |
| Contributo massimo | Fr. 8.70 | invece di | Fr. 5.90 |
| Limite massimo mensile | Fr. 5800.— | invece di | Fr. 3900.— |

La modifica delle IA CCG 82 sarà effettuata in occasione della prossima «Revisione».



reichern, sondern auch zu einer vernünftigen Verwertung der übersetzten Bestände an inländischen Äpfeln beitragen.

Die Truppe und die Obstproduzenten aller Regionen werden Ihnen dankbar sein.

Oberkriegskommissariat
Der Oberkriegskommissär
Brigadier J. P. Ehram