

Zeitschrift: Der Fourier : offizielles Organ des Schweizerischen Fourier-Verbandes und des Verbandes Schweizerischer Fouriergehilfen

Herausgeber: Schweizerischer Fourierverband

Band: 52 (1979)

Heft: 8

Artikel: Wettkampftage der hellgrünen Verbände in Zürich

Autor: [s.n.]

DOI: <https://doi.org/10.5169/seals-518737>

Nutzungsbedingungen

Die ETH-Bibliothek ist die Anbieterin der digitalisierten Zeitschriften auf E-Periodica. Sie besitzt keine Urheberrechte an den Zeitschriften und ist nicht verantwortlich für deren Inhalte. Die Rechte liegen in der Regel bei den Herausgebern beziehungsweise den externen Rechteinhabern. Das Veröffentlichen von Bildern in Print- und Online-Publikationen sowie auf Social Media-Kanälen oder Webseiten ist nur mit vorheriger Genehmigung der Rechteinhaber erlaubt. [Mehr erfahren](#)

Conditions d'utilisation

L'ETH Library est le fournisseur des revues numérisées. Elle ne détient aucun droit d'auteur sur les revues et n'est pas responsable de leur contenu. En règle générale, les droits sont détenus par les éditeurs ou les détenteurs de droits externes. La reproduction d'images dans des publications imprimées ou en ligne ainsi que sur des canaux de médias sociaux ou des sites web n'est autorisée qu'avec l'accord préalable des détenteurs des droits. [En savoir plus](#)

Terms of use

The ETH Library is the provider of the digitised journals. It does not own any copyrights to the journals and is not responsible for their content. The rights usually lie with the publishers or the external rights holders. Publishing images in print and online publications, as well as on social media channels or websites, is only permitted with the prior consent of the rights holders. [Find out more](#)

Download PDF: 23.02.2026

ETH-Bibliothek Zürich, E-Periodica, <https://www.e-periodica.ch>

Wettkampftage der hellgrünen Verbände in Zürich

Veröffentlichung der Lösungen zur fachtechnischen Prüfung im Theoriesaal

Da anzunehmen ist, dass die Sektionen im Verlaufe des Herbstes die Aufgaben besprechen werden, wäre die Veröffentlichung im August-Fourier sicher vorteilhaft, schreibt uns der 1. Experte der Zentraltechnischen Kommission, Major Josef Baumann. Gerne kommen wir diesem Wunsche nach und hoffen, dass die Möglichkeit auch benützt werde, bereits Verdautes nochmals ins richtige Licht rücken zu können.

Aufgabe: Fachtechnische Prüfung im Theoriesaal

Prüfungsblatt, Serie A, Fragen 1 — 10

Zu den folgenden 10 Fragen wurde jeweils ein Dia-Bild gezeigt. Auf nebenstehender Seite stehen diese wieder zur Verfügung.

Nr.	Fragen	Lösungen
1	1 Minute Was sehen Sie auf diesem Bild?	a) Sanitätsproviand b) Reserveportion × c) Kampfportion
2	30 Sekunden Welcher dieser Artikel ist nicht im Armeeproviand-Sortiment?	a) Hörnli × b) Nudeln c) Spaghetti
3	30 Sekunden Finden Sie dieses Tenue?	a) in Ordnung × b) nicht in Ordnung c) der Arbeit entsprechend
4	1 Minute Welche Handlung wird hier vorgenommen?	× a) Dichtungskontrolle b) Durchflussskontrolle c) Druckkontrolle
5	1 Minute Kann diese Konserve in Kochkisten am Vorabend zubereitet und während der Nacht transportiert werden?	a) ja, auf alle Fälle b) ja, wenn gut aufgekocht wird × c) nein, auf keinen Fall
6	1 Minute Bezeichnen Sie diesen Teil:	a) Vorwärmeteller × b) Brennelement c) Brenner
7	45 Sekunden Um was für eine Kategorie Gericht handelt es sich hier?	a) Eintopfgerichte × b) vorgekochte Gerichte c) spezielle Gerichte
8	1 Minute 15 Sekunden Um welches Stück handelt es sich hier?	a) Federstück b) Brust × c) Lempen
9	1 Minute 15 Sekunden Sie erhalten dieses Stück Fleisch vom Nachschub. Welches Gericht wird vorteilhaft davon gemacht?	a) Saftplätzli × b) Braten c) Ragout
10	1 Minute 15 Sekunden Wieviele Portionen ergibt jede dieser Dosen?	a) 15 Portionen b) maximum 10 Portionen × c) 12 Portionen

Prüfungsblatt Rechnungsführer, Serie B, Fragen 11 — 40

Nr.	Fragen	Lösungen
11	Welchen Sold erhalten HD, für welche kein Einführungskurs stattgefunden hat, für ihre erste Militärdienstleistung?	<div> <div>×</div> <div> a) Fr. 3.— b) Fr. 4.— c) Fr. 5.— </div> </div>
12	Ihre Einheit will im nächsten WK eine Abschlussklasse zu einem Besuch einladen und ein Mittagessen abgeben. Wie bezahlen Sie die dafür nötigen Lebensmittel?	<div> <div>×</div> <div> a) jeder Teilnehmer bezahlt den Anteil Mundportionsvergütung b) zu Lasten Dienstkasse über Verpflegungsabrechnung, aufgrund einer Bewilligung des AK Kdt c) zu Lasten Truppenkasse </div> </div>
13	Wo und durch wen wird im Mobilmachungsfall die der Truppe zur Ergänzung der Verpflegung abzugebenden Getränke (Suppe und Tee) zubereitet?	<div> <div>×</div> <div> a) auf Organisationsplatz durch Küchef b) in Grossküche durch Platzkommando c) auf Korpssammelplatz durch Küchef </div> </div>
14	Welche Verwendungsart der Truppenkasse ist ausdrücklich untersagt, ausgenommen es bestehe eine ausdrückliche Schenkung zu diesem Zweck?	<div> <div>×</div> <div> a) Unterstützung bedürftiger Wehrmänner b) Festlichkeiten der Truppe c) Auslagen der Wettkämpfer für Wettkämpfe und Training </div> </div>
15	Ein Sdt ihrer Einheit wird am Einrückungstag in eine Abklärungsstation eingewiesen, von wo er am dritten Tag wieder zur Einheit zurückkehrt. Von wem erhält er den Sold für den 2. Tag?	<div> <div>×</div> <div> a) Einheitsrechnungsführer b) Rechnungsführer der Abklärungsstation c) Militärversicherung </div> </div>
16	Der Div Kdt, der nicht besoldet ist, nimmt ein Mittag- und Nachtessen bei der Truppe ein. Was hat er dem Rechnungsführer zugunsten der Dienstkasse zu bezahlen?	<div> <div>×</div> <div> a) Fr. 16.— b) Fr. 12.— c) nichts </div> </div>
17	Welcher Preis gelangt zur Verrechnung, wenn Stroh für die Unterkunft beim OKK bezogen werden muss?	<div> <div>×</div> <div> a) Fr. 20.— je 100 kg b) Tagespreis c) Fr. 18.— je 100 kg </div> </div>
18	Wer ist in Notlagen zuständig für die Anordnung von Spontanhilfe durch Truppen, die in der Nähe des Katastrophenortes stationiert sind?	<div> <div>×</div> <div> a) Truppenkommandant b) EMD c) Abt für Luftschutztruppen </div> </div>
19	Wer ist in der Einheit berechtigt, einen Gutschein zu unterzeichnen, auf welchem Lebensmittel- und Betriebsstoffbezüge aufgeführt sind?	<div> <div>×</div> <div> a) Betriebsstoffverwalter b) Rechnungsführer und Feldweibel c) Rechnungsführer und Kommandant </div> </div>
20	Ein Kpl rückt am Montag, 3. 3. in eine Rekrutenschule zum Abverdienen ein. Vom 5. 3., 07.00 — 8. 3., 22.00, geht er in den Urlaub und am 9. 3. wird er in ein Spital evakuiert. Wieviel beträgt die Soldauszahlung?	<div> <div>×</div> <div> a) Fr. 35.— b) Fr. 49.— c) Fr. 25.— </div> </div>
21	Was machen Sie mit Konserven, deren Geniessbarkeit fragwürdig ist?	<div> <div>×</div> <div> a) sofort beseitigen b) Rücksendung an das Armeeverpflegungsmagazin c) dem OKK 2 Muster senden, unter Angabe der Aufschrift auf den Konservenkartons </div> </div>
22	Darf die Truppe, wenn Sie vorübergehend abwesend ist, ihre bisherigen Unterkunftsräume belegt lassen?	<div> <div>×</div> <div> a) ja, aber nur Kantonnements b) ja, bis zu 2 Nächten c) ja, bis zu 6 Tagen </div> </div>
23	Was zahlen Sie Ihrem Kdt aus, wenn er mit seinem privaten Pw zum WK einrückt?	<div> <div>×</div> <div> a) Billettkosten, 1. Klasse 1/2 Taxe b) nichts c) Entschädigung der Km entsprechend den ccm des Personenwagens </div> </div>

Nr.	Fragen	Lösungen
24	Bei der Lagerung von Lebensmitteln im Gebirge ist die Temperatur zu beachten. Welcher Temperaturbereich bietet die grössten Probleme?	<div> <div>×</div> <div> a) Wärme von 10 Grad Celsius b) 2 bis 3 Grad Celsius unter Null c) Kälte von 12 Grad Celsius oder mehr </div> </div>
25	Welcher Truppenverband wird im Basisversorgungsraum eingesetzt und ist in der Regel mit dem Betrieb von zwei Basisversorgungsplätzen beauftragt?	<div> <div>×</div> <div> a) Vsg Bat b) Vsg Rgt c) Vpf Kp und Mat Kp </div> </div>
26	Wieviele % der Rechnung der Eidgenossenschaft machten die Militärausgaben 1977 aus?	<div> <div>×</div> <div> a) 31,2 % b) 20,5 % c) 18,7 % </div> </div>
27	Können die Gemeinden immer — gegen angemessene Entschädigung — verpflichtet werden, Militärfuhren zu leisten?	<div> <div>×</div> <div> a) nur im Kriegsmobilmachungsfall b) ja c) nein </div> </div>
28	Nach wieviel Monaten erlischt der Anspruch des Wehrmannes auf den Sold und andere Vergütungen, gerechnet vom Tage der Fälligkeit des Anspruches an?	<div> <div>×</div> <div> a) 6 Monaten b) 24 Monaten c) 12 Monaten </div> </div>
29	Wer ist für Änderungen der Soldansätze zuständig?	<div> <div>×</div> <div> a) Eidg. Militärverwaltung b) Bundesrat c) Bundesversammlung </div> </div>
30	Welche Verpflegungsmöglichkeit darf im Instruktionsdienst nur mit Zustimmung des OKK, im aktiven Dienst mit Einwilligung des zuständigen KK, angeordnet werden?	<div> <div>×</div> <div> a) Geldverpflegung b) Pensionsverpflegung c) Verpflegung durch die Gemeinde </div> </div>
31	Für die Demobilmachung ab Donnerstag will Ihre Truppe in einer kantonalen Kaserne, für deren Benützung eine vertragliche Regelung besteht, Unterkunft beziehen. Wer ist für die nötige Auskunftserteilung zuständig?	<div> <div>×</div> <div> a) die kant. Militärdirektion bzw. Militärverwaltung b) das kant. Krieskommissariat c) die betreffende Kasernenverwaltung </div> </div>
32	Was machen Sie mit nicht oder nur teilweise benützten Militärbilletten?	<div> <div>×</div> <div> a) an das OKK senden, unter Angabe der Gründe für die Nichtbenützung b) vernichten unter Beizug von Zeugen c) Rückgabe an die Bahnstation des Entlassungsortes gegen Empfangsbestätigung </div> </div>
33	Ab wann kommen die Leistungen der Eidg. Militärversicherung zur Anwendung, wenn der Truppenarzt die Überführung eines Wehrmannes in ein Zivilspital anordnet?	<div> <div>×</div> <div> a) von dem auf die Evakuierung folgenden Tag an b) vom Tage des Eintreffens der Meldung bei der Militärversicherung an c) vom Tage der Evakuation an </div> </div>
34	Jeder Wehrmann im Dienst hat die Möglichkeit durch vorzeitige briefliche Stimmabgabe sein Wahl- und Stimmrecht auszuüben. Auf welcher Ebene kann er dies tun?	<div> <div>×</div> <div> a) Bund, Kanton b) Bund c) Bund, Kanton und Gemeinde </div> </div>
35	Wem ist der neu geschaffene Truppeninformationsdienst (TID) unterstellt?	<div> <div>×</div> <div> a) Untergruppe Nachrichtendienst und Abwehr b) Abteilung für Adjutantur c) Eidg. Militärverwaltung </div> </div>
36	Innert welcher Frist hat die Truppe die Revisionsbemerkungen des Oberkriegskommissariates zu erledigen?	<div> <div>×</div> <div> a) 30 Tagen b) 60 Tagen c) 90 Tagen </div> </div>

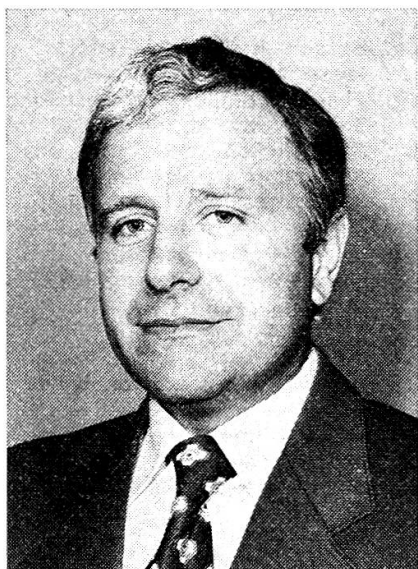
Nr.	Fragen	Lösungen
37	Am Entlassungstag aus dem WK erhält ein Sdt noch 5 Tage Arrest. Der erste Arresttag ist der Entlassungstag. Wieviel Sold erhält er nach Verbüßung der Strafe?	<div> <div>×</div> <div> a) Fr. 40.— b) Fr. 36.— c) Fr. 56.— </div> </div>
38	Wo sind Tablett und Bols für die Selbstbedienung im Truppenhaushalt anzufordern?	<div> <div>×</div> <div> a) OKK, Sektion Verpflegungs- und Magazinwesen b) AVM, 3602 Thun c) private Geschirrvermietung </div> </div>
39	Eine Kompagnie disloziert. Sie verläßt die Gemeinde A um 04.00 Uhr und bezieht gleichentags in der Gemeinde B ab 22.00 Uhr Unterkunft. Welche Gemeinde hat Anspruch auf Entschädigung?	<div> <div>×</div> <div> a) Gemeinde A b) Gemeinde B c) Gemeinden A+B </div> </div>
40	Sie werden vom Kp Kdt als Fourier zu einem Rapport zu sich nach Hause befohlen. Können Sie sich die Reise vergüten?	<div> <div>×</div> <div> a) ja, Billett 1. Klasse 1/2 Taxe b) mit Transportgutschein c) nein </div> </div>

Prüfungsblatt Rechnungsführer, Serie C, Fragen 41 — 70

41	Was ist vorzukehren, wenn grössere Mengen von Betriebsstoffen ausgelaufen sind, die nicht mit Sicherheit durch eigene Mittel unschädlich gemacht werden können?	<div> <div>×</div> <div> a) unverzüglich den Einsatz einer Erdbewegungsmaschine anordnen b) die Feuerwehr verständigen c) unverzüglich den nächst erreichbaren zivilen Polizeiposten verständigen </div> </div>
42	Wie gehen Sie vor, wenn Sie eine zum Korpsmaterial gehörende Schreibmaschine Hermes Media 2, Nr. 3 000 002 reparieren lassen müssen?	<div> <div>×</div> <div> a) durch Privatfirma reparieren und Rechnung auf EDMZ ausstellen lassen, Faktura — versehen mit Visum Kdt — an EDMZ senden b) Reparatur durch das Korps-sammelplatzzeughaus c) Reparatur durch die EDMZ </div> </div>
43	Ihre Einheit biwakiert während 6 Tagen. Um in der Küche Ordnung zu haben, kaufte der Küchenchef Kehrichtsäcke. Wie bezahlen Sie die Rechnung von Fr. 4.—?	<div> <div>×</div> <div> a) zu Lasten Truppenkasse b) zu Lasten Dienstkasse c) zu Lasten Kantinenkasse </div> </div>
44	Kann Milchkaffee mit Frischmilch auf dem Kochherd zubereitet und zum Aufbewahren über Nacht in die Kochkisten abgefüllt werden?	<div> <div>×</div> <div> a) ja b) nein c) nur im Winter </div> </div>
45	Wie nennt man den Teil des Einsatzraumes eines Bataillons/Abteilung, in welchem die materiellen und personellen Versorgungsmittel des Truppenkörpers ganz oder teilweise zusammengefasst sind?	<div> <div>×</div> <div> a) rückwärtiger Raum b) Versorgungsplatz c) Versorgungsraum </div> </div>
46	Wie gross ist flächenmässig der neue Kanton Jura?	<div> <div>×</div> <div> a) 908,2 km² b) 796,6 km² c) 837,4 km² </div> </div>
47	Welche Artikel empfiehlt der Delegierte für wirtschaftliche Kriegsvorsorge als Grundnotvorrat?	<div> <div>×</div> <div> a) Zucker, Reis und / oder Teigwaren, Oel und / oder Fett b) Zucker, Reis, Teigwaren, Mehl, Fett, Oel c) Zucker, Reis, Konserven, Teigwaren, Oel </div> </div>
48	Was machen Sie, wenn eine beabsichtigte Ausgabe in den Vorschriften nicht vorgesehen ist?	<div> <div>×</div> <div> a) Rechnungsführer orientiert den vorgesetzten Qm b) Kommandant stellt Kreditbegehren auf dem Dienstweg an das OKK c) Rf stellt Kreditbegehren über den Qm an das OKK </div> </div>

Nr.	Fragen	Lösungen
49	Der Kp Kdt belegt ein Hotelzimmer in A vom 5. 12., 01.00 Uhr bis 9. 12., 14.00 Uhr. Am 6. 12. nächtigt er während einer Übung in einem Hotelzimmer in B. Welche Vergütung setzen Sie auf die Gemeindeabrechnung in A?	<div>×</div> a) Fr. 67.50 b) Fr. 66.— c) Fr. 60.—
50	Wer ist berechtigt, die Gutscheine für Militärtransporte und Militärfrachtbriefe zu unterzeichnen?	a) die Kommandanten und Rechnungsführer b) jeder Of, Rechnungsführer und Feldweibel <div>×</div> c) die eidg. und kant. Militärbehörden, die Kdt und Rf
51	Dürfen von der Truppe für Drittschäden (von Militärfahrzeugen verursachte Personen- oder Sachschäden) Entschädigungen ausbezahlt werden?	a) ja, nach Rücksprache mit der Dienstabteilung für Transporttruppen <div>×</div> b) nein c) ja, wenn der Betrag Fr. 500.— nicht übersteigt, zu Lasten der Dienstkasse
52	Bis zu welchem Betrag dürfen Sie Land- und Sachschäden, die Ihre Einheit verursacht hat, zu Lasten Dienstkasse bezahlen?	a) bis Fr. 200.— b) bis Fr. 500.— <div>×</div> c) Fr. —.—
53	Wann darf in der Küche geraucht oder Alkohol getrunken werden?	<div>×</div> a) prinzipiell nicht b) es ist erlaubt c) nicht während der Küchenarbeit
54	Wie ist das Austrocknen der Schnittfläche beim Käse zu verhindern?	a) mit feuchten Tüchern abdecken b) täglich mit Salzwasser waschen <div>×</div> c) mit Alu-Folie abdecken
55	Wieviele Joules ca. enthält die Kampfportion Typ C?	a) 12 552 <div>×</div> b) 14 644 c) 12 970
56	Wieviele gültige Unterschriften braucht es mindestens für ein Referendum gegen ein Bundesgesetz?	<div>×</div> a) 50 000 b) 80 000 c) 100 000
57	Wie viele Mitglieder des Bundesrates sind nötig, um die Kriegsmobilmachung zu beschliessen?	a) alle b) 3 <div>×</div> c) 4
58	Was geschieht mit der Rechnung eines Zivilarztes, der für einen Notfall herbeigerufen wurde?	a) Bezahlung zu Lasten Dienstkasse mit Visum Truppenarzt b) Zivilarzt sendet die Rechnung direkt an die Abt für Sanität <div>×</div> c) Richtigkeitsbescheinigung des Kurskommandanten und Weiterleitung an die Abt für Sanität
59	Für welche Postdienstleistungen geniesst ein Sdt im Dienst Portofreiheit?	a) für alle Postsendungen ausgenommen Eilzustellungen <div>×</div> b) für uneingeschriebene Inlandsendungen bis 2 1/2 kg c) für alle Postsendungen, ausgenommen Auslandsendungen
60	Was machen Sie, wenn Sie über die Qualität des Wassers in der Unterkunftsgemeinde im Ungewissen sind?	a) Meldung an den kant. Lebensmittelinspektor b) Anfrage bei der Gemeindebehörde <div>×</div> c) Sachverständiger beiziehen (Arzt, AC Of)
61	Ihre Einheit (Bestand 131 Mann) leistet den nächsten WK/EK unter schwierigen Verhältnissen. Wieviele Kochgehilfen werden Sie für den Küchenchef anfordern?	<div>×</div> a) 5 b) 4 c) 3

Nr.	Fragen	Lösungen
62	Welches Mindergewicht darf ein frischgebackenes Brot (1 — 12 Stunden alt) aufweisen?	× a) max. 30 g b) max. 60 g c) max. 100 g
63	Welche Wassermenge kann mit dem Trinkwasserfilter 70 in 2 1/2 Std. aufbereitet werden?	× a) 400 l b) 500 l c) 250 l
64	Welches ist das oberste beratende Organ in Fragen der militärischen Landesverteidigung in Friedenszeiten?	× a) Kommission für militärische Landesverteidigung b) Leitungsstab c) Leitungsorganisation und Rat für Gesamtverteidigung
65	Wo haben Sie Ersatzmaterial für Fahrräderreparaturen zu beziehen?	× a) im Korpssammelplatzzeughaus b) beim zivilen Fahrradhändler c) von der Kriegsmaterialverwaltung (KMV)
66	Wann erhalten wir Fleischbrühe?	× a) Auflösung von Konzentrat b) beim Kochen von Siedfleisch c) beim Kochen von Knochen
67	Was sind Zucker und Stärke?	× a) Baustoffe b) Betriebsstoffe c) Schutzstoffe
68	Dürfen Sie für die Truppenküche uperisierte Milch kaufen?	a) ja b) nein, Milch muss offen gekauft werden × c) nur ausnahmsweise
69	Warum beschafft die Armee vermehrt haltbare Artikel?	a) zur Unterstützung der Wirtschaft b) aus preislichen Gründen × c) zur Verbesserung der Versorgungsautonomie
70	Wieviel Reinbenzin brauchen Sie für die Zubereitung von drei einfachen Mahlzeiten für 80 Mann mit dem Benzinvergaserbrenner?	× a) 16 l b) 20 l c) 24 l



Hptm Landolt ist 2. Experte der Zentraltechnischen Kommission (ZTK). Obwohl zivil als Verwaltungsdirektor des Kinder-

spitals Zürich tätig, blieb er mit den Anliegen des Fourierverbandes stets eng verbunden. Dies einerseits durch seine Teilnahme als Wettkämpfer an den Fouriertagen in Luzern und Fribourg, in den letzten Jahren als 2. Experte der ZTK. Er war wesentlich beteiligt an der Ausarbeitung des neuen Rahmentätigkeitsprogramms und schuf erstmals Ausführungsbestimmungen dazu für die technischen Leiter der Sektionen.

Die Aufgaben und Dias der Fragen 1 bis 10 stammen vom Küchenchefverband, die Fragen 11 bis 70 der Rechnungsführer von ihm. Es stecke eine rechte Arbeit bezüglich Kontrolle bis ins kleinste Detail dahinter, meinte er. Von der seriösen Arbeit können sich die Leser anhand der Beispiele selber (nochmals) überzeugen.