

Nuova scuola elementare, Tegna

Autor(en): **Mozzetti, Baserga**

Objekttyp: **Article**

Zeitschrift: **Archi : rivista svizzera di architettura, ingegneria e urbanistica =
Swiss review of architecture, engineering and urban planning**

Band (Jahr): - **(2015)**

Heft 2: **Scuole e palestre**

PDF erstellt am: **20.09.2024**

Persistenter Link: <https://doi.org/10.5169/seals-594358>

Nutzungsbedingungen

Die ETH-Bibliothek ist Anbieterin der digitalisierten Zeitschriften. Sie besitzt keine Urheberrechte an den Inhalten der Zeitschriften. Die Rechte liegen in der Regel bei den Herausgebern.

Die auf der Plattform e-periodica veröffentlichten Dokumente stehen für nicht-kommerzielle Zwecke in Lehre und Forschung sowie für die private Nutzung frei zur Verfügung. Einzelne Dateien oder Ausdrücke aus diesem Angebot können zusammen mit diesen Nutzungsbedingungen und den korrekten Herkunftsbezeichnungen weitergegeben werden.

Das Veröffentlichen von Bildern in Print- und Online-Publikationen ist nur mit vorheriger Genehmigung der Rechteinhaber erlaubt. Die systematische Speicherung von Teilen des elektronischen Angebots auf anderen Servern bedarf ebenfalls des schriftlichen Einverständnisses der Rechteinhaber.

Haftungsausschluss

Alle Angaben erfolgen ohne Gewähr für Vollständigkeit oder Richtigkeit. Es wird keine Haftung übernommen für Schäden durch die Verwendung von Informationen aus diesem Online-Angebot oder durch das Fehlen von Informationen. Dies gilt auch für Inhalte Dritter, die über dieses Angebot zugänglich sind.

Baserga Mozzetti
Architetti
foto Nicola Roman
Walbeck

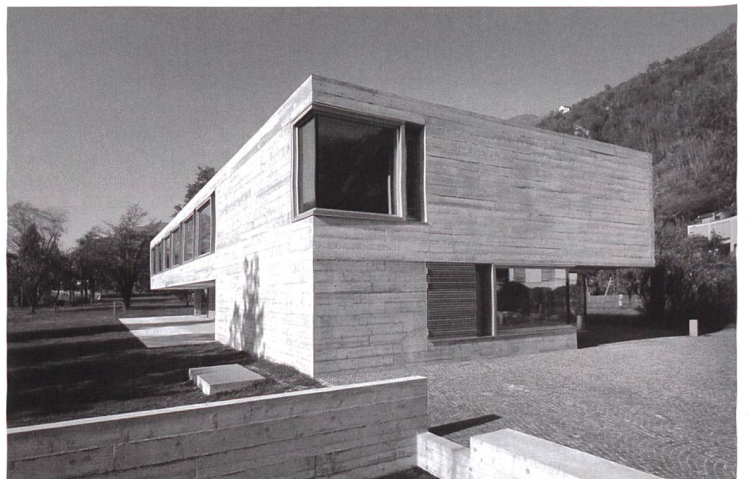
Nuova scuola elementare, Tegna

L'edificio è collocato al limite nord-est del lotto, così da preservare lo spazio libero del parco e organizzare contemporaneamente il rapporto tra il manufatto e la strada. L'accesso avviene dall'incrocio tra via Gerbie e via Campagna, lungo la quale è disposto il parcheggio delimitato da un muro di cinta, basso, che lo separa dallo spazio del giardino. La posizione dell'edificio ed il trattamento degli spazi liberi tra facciate e strada manifestano il carattere pubblico del contenuto.

Da un punto di vista tipologico l'edificio si compone di una testa, rivolta verso il paese, dove sono collocati gli spazi d'accoglienza e la sala polivalente al piano superiore. Gli spazi per la didattica e di supporto sono accostati serialmente e si relazionano con il giardino e con la strada retrostante. Il piano terra è caratterizzato da un grande portico che affaccia sul giardino e da uno spazio guardaroba collegato con le scale che conducono alle singole unità didattiche formate dall'aula principale e dall'aula didattica. Questa disposizione permette di eliminare le superfici di circolazione al piano superiore. La continuità spaziale e il doppio affaccio caratterizzano le singole unità.

La struttura portante dell'edificio è realizzata in calcestruzzo armato ed è fondata mediante banchine. I solai poggiano sulle pareti longitudinali affiancate alle scale e sulle pareti trasversali all'edificio che, essendo attraversanti al primo livello, risolvono in maniera semplice l'aggetto a sud ed il corridoio di distribuzione a nord. La disposizione efficiente, in pianta, di tali pareti portanti garantisce la stabilità orizzontale dell'edificio.

I muri portanti e le solette sono in calcestruzzo faccia-vista. Le pareti di tamponamento e i serramenti sono in legno di larice. L'obiettivo della materializzazione è quello di accentuare le caratteristiche dei materiali scelti, sottolineandone il ruolo costruttivo e la complementarietà.

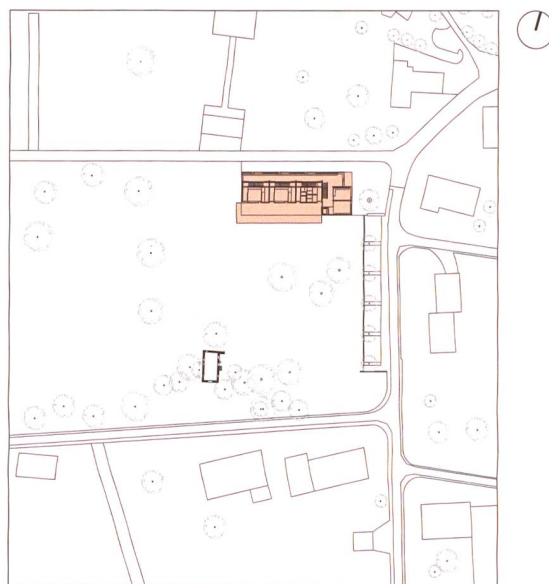




NUOVA SCUOLA ELEMENTARE, TEGNA

Committenza Municipio di Tegna | **Architettura** Nicola Baserga, Christian Mozzetti; Muralto **Collaboratori** M. Quadranti, C. Terragni, I. Rosian | **Ingegneria civile** De Giorgi&Partners; Muralto | **Ingegneria elettrotecnica** Proelba SA; Locarno | **Ingegneria rvcs** Marco De Carli; Locarno | **Geologia** Baumer SA; Ascona | **Fotografia** Nicola Roman Walbeck; Düsseldorf | **Date** concorso 2010, progetto 2011-2012, realizzazione 2013-2014

Standard energetico Minergie-A® | **Intervento** Costruzione nuova | **Superficie (Ae)** 711.7 mq | **Riscaldamento** 100% pompa di calore aria-acqua | **Impianto fotovoltaico** 28 kWp (1006 kWh/kWp annui di energia prodotta) | **Fabbisogno di calore per il riscaldamento** Qh 35.8 kWh/mqa | **Fabbisogno totale di energia** 26.8 kWh/mqa totalmente coperti dalla produzione di energia dell'impianto fotovoltaico | **Eccedenza di energia prodotta** 16.1 kWh/mqa | **Particolarità** **Tetto:** U=0.12 W/mqK, pareti: U=0.16 W/mqK, pavimento: U=0.19 W/mqK, finestre: U=0.8 W/mqK, g=0.43, energeticamente totalmente autosufficiente

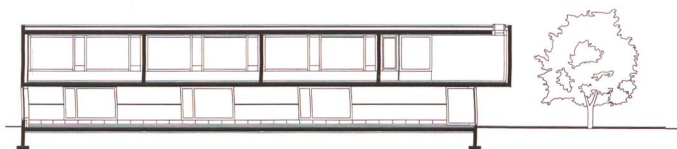




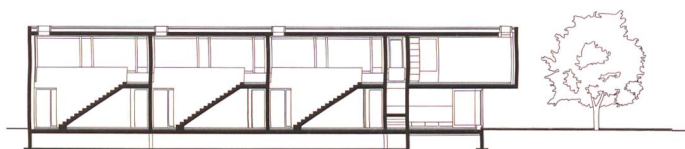
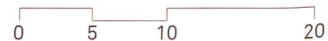
Pianta primo piano



Pianta piano terra



Sezione longitudinale



Sezione longitudinale



Sezione trasversale

Ghiaia rotonda 50 mm
 Strato di separazione in feltro
 Impermeabilizzazione in manti sintetici 5 mm
 Isolazione termica Swisspor PUR vello 200 mm
 Barriera vapore
 Soletta in calcestruzzo armato 250 mm
 Isolamento in lana minerale 25 mm
 Rivestimento acustico in lastre tipo FIBRA FUTURA 25 mm

Betoncino flottante con serpentine ad acqua annegate 90 mm
 Isolamento Swisspor EPS-T 20 mm con rivestimento in ALU
 Isolamento Swisspor EPS30 40 mm
 Soletta in calcestruzzo armato 250 mm

Betoncino flottante con serpentine ad acqua annegate 85 mm
 Isolamento Swisspor EPS-T 20 mm con rivestimento in ALU
 Isolamento Swisspor PUR Premium 40 mm
 Manto impermeabile antiradon SwissporBIKUVAP LL EVA
 Soletta in calcestruzzo armato 250 mm
 Isolamento termico SwissporXPS Jackodur KF300(-700) 100 mm

