

Casa Ackermann, Monte Carasso

Autor(en): **[s.n.]**

Objektyp: **Article**

Zeitschrift: **Archi : rivista svizzera di architettura, ingegneria e urbanistica =
Swiss review of architecture, engineering and urban planning**

Band (Jahr): - **(2003)**

Heft 5

PDF erstellt am: **21.09.2024**

Persistenter Link: <https://doi.org/10.5169/seals-132716>

Nutzungsbedingungen

Die ETH-Bibliothek ist Anbieterin der digitalisierten Zeitschriften. Sie besitzt keine Urheberrechte an den Inhalten der Zeitschriften. Die Rechte liegen in der Regel bei den Herausgebern.

Die auf der Plattform e-periodica veröffentlichten Dokumente stehen für nicht-kommerzielle Zwecke in Lehre und Forschung sowie für die private Nutzung frei zur Verfügung. Einzelne Dateien oder Ausdrucke aus diesem Angebot können zusammen mit diesen Nutzungsbedingungen und den korrekten Herkunftsbezeichnungen weitergegeben werden.

Das Veröffentlichen von Bildern in Print- und Online-Publikationen ist nur mit vorheriger Genehmigung der Rechteinhaber erlaubt. Die systematische Speicherung von Teilen des elektronischen Angebots auf anderen Servern bedarf ebenfalls des schriftlichen Einverständnisses der Rechteinhaber.

Haftungsausschluss

Alle Angaben erfolgen ohne Gewähr für Vollständigkeit oder Richtigkeit. Es wird keine Haftung übernommen für Schäden durch die Verwendung von Informationen aus diesem Online-Angebot oder durch das Fehlen von Informationen. Dies gilt auch für Inhalte Dritter, die über dieses Angebot zugänglich sind.

Casa Ackermann, Monte Carasso

Architetto: Luigi Snozzi
Collaboratore: Claudio Buetti
Data: 2001

Si tratta di una casa d'abitazione, all'interno del villaggio, posta su una parcella molto piccola ed articolata, su cui si situano un rustico in pietra e degli annessi addossati ad un vecchio muro di cinta.

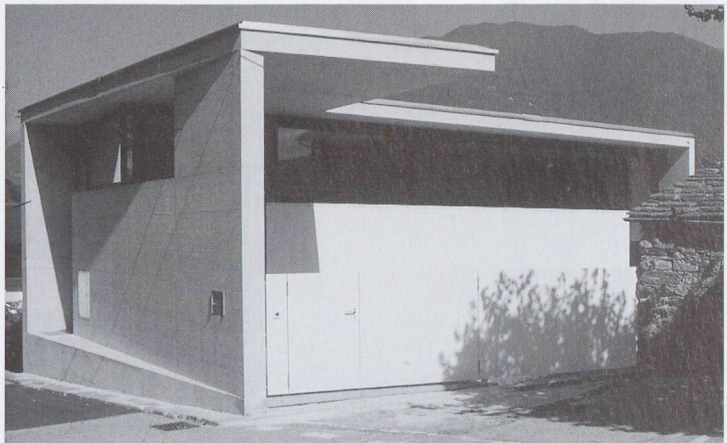
Grazie alle normative del comune, da me elaborate, l'edificio si attesta lungo il confine del vicino e a filo del campo stradale.

Si è potuto così ricavare un patio che si prolunga verso il rustico e gli annessi esistenti, sul quale s'affacciano i vari locali. Il soggiorno al primo piano, ampiamente vetrato, permette un rapporto visivo con gli elementi più significativi del paesaggio che lo circonda, come l'oratorio situato sul dosso del monte e l'antico muro di pietra di difesa, che costeggia il torrente.

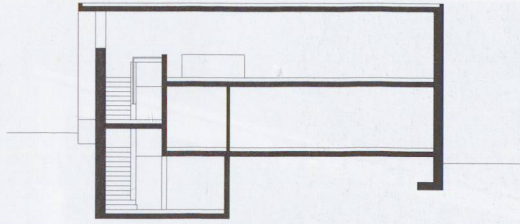




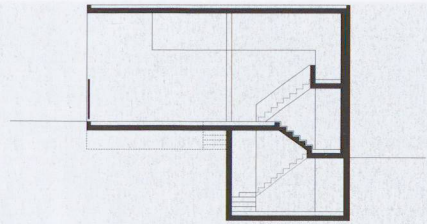
Filippo Simonetti



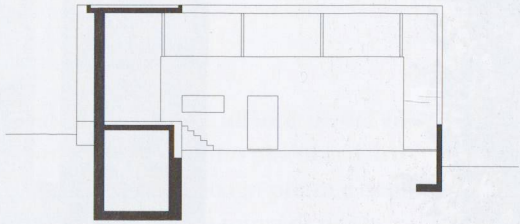
Filippo Simonetti



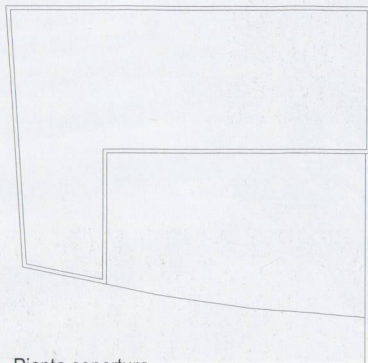
Sezione longitudinale



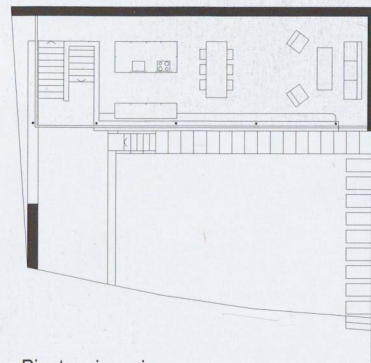
Sezione trasversale



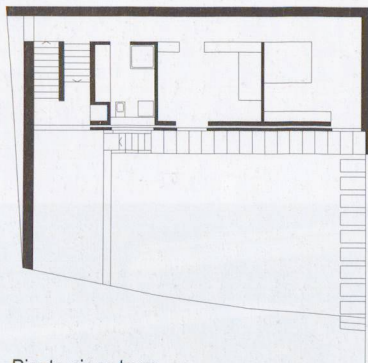
Fronte interno



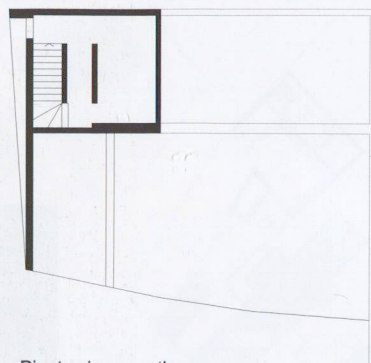
Pianta copertura



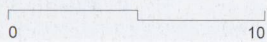
Pianta primo piano

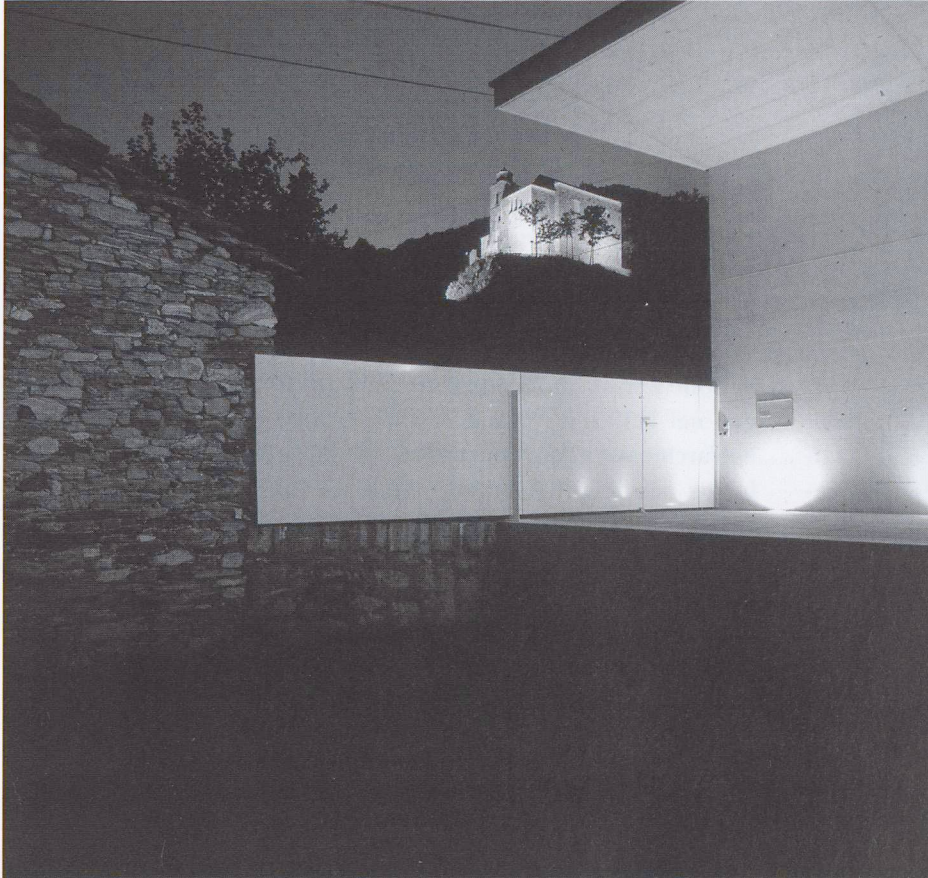


Pianta piano terra

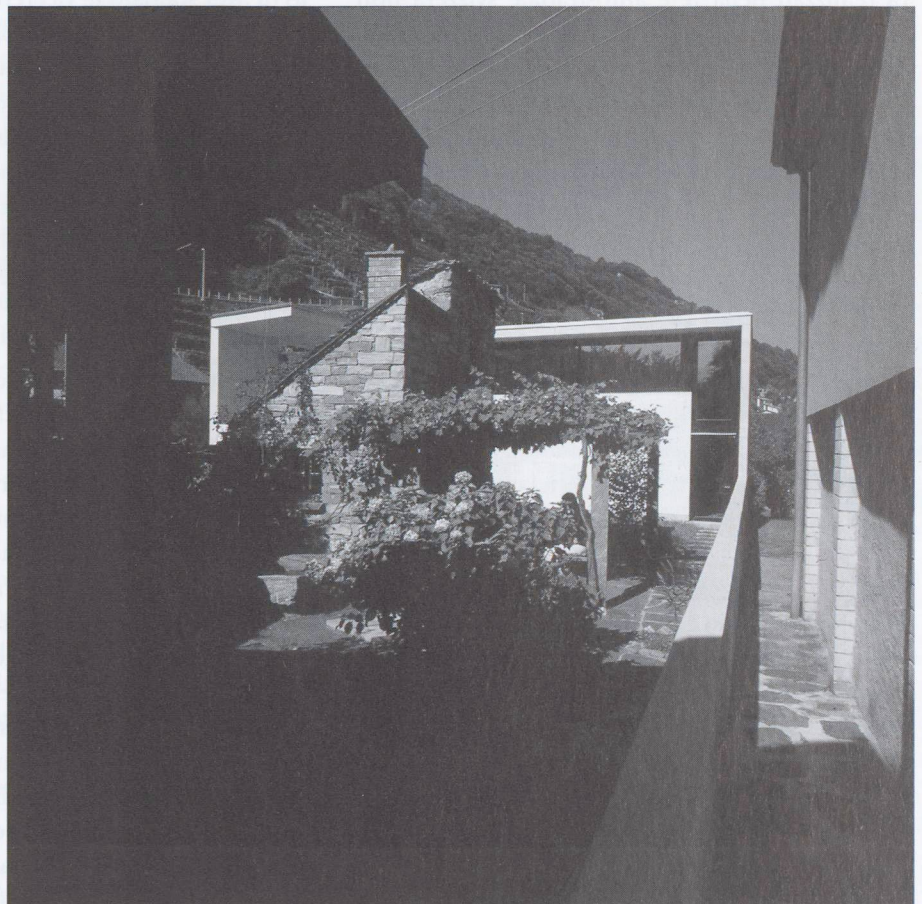


Pianta piano cantina





Filippo Simonetti



Filippo Simonetti