

Objekttyp: **Advertising**

Zeitschrift: **Archi : rivista svizzera di architettura, ingegneria e urbanistica =
Swiss review of architecture, engineering and urban planning**

Band (Jahr): - **(2003)**

Heft 2-3

PDF erstellt am: **25.09.2024**

Nutzungsbedingungen

Die ETH-Bibliothek ist Anbieterin der digitalisierten Zeitschriften. Sie besitzt keine Urheberrechte an den Inhalten der Zeitschriften. Die Rechte liegen in der Regel bei den Herausgebern.

Die auf der Plattform e-periodica veröffentlichten Dokumente stehen für nicht-kommerzielle Zwecke in Lehre und Forschung sowie für die private Nutzung frei zur Verfügung. Einzelne Dateien oder Ausdrucke aus diesem Angebot können zusammen mit diesen Nutzungsbedingungen und den korrekten Herkunftsbezeichnungen weitergegeben werden.

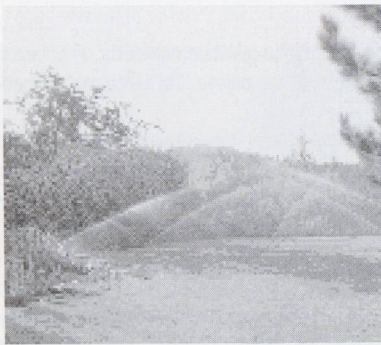
Das Veröffentlichen von Bildern in Print- und Online-Publikationen ist nur mit vorheriger Genehmigung der Rechteinhaber erlaubt. Die systematische Speicherung von Teilen des elektronischen Angebots auf anderen Servern bedarf ebenfalls des schriftlichen Einverständnisses der Rechteinhaber.

Haftungsausschluss

Alle Angaben erfolgen ohne Gewähr für Vollständigkeit oder Richtigkeit. Es wird keine Haftung übernommen für Schäden durch die Verwendung von Informationen aus diesem Online-Angebot oder durch das Fehlen von Informationen. Dies gilt auch für Inhalte Dritter, die über dieses Angebot zugänglich sind.

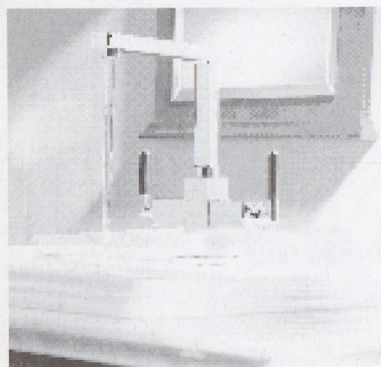
Ein Dienst der *ETH-Bibliothek*
ETH Zürich, Rämistrasse 101, 8092 Zürich, Schweiz, www.library.ethz.ch

<http://www.e-periodica.ch>



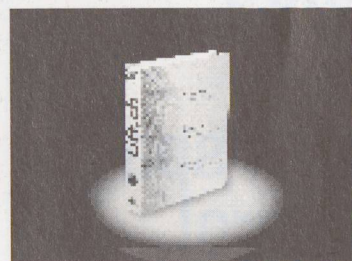
Irrigazione di prati e giardini dall'accecatura

FLP. In ogni giardino, a seconda delle condizioni atmosferiche, si manifestano problemi di irrigazione che, in caso di assenza prolungata degli inquilini, possono rivelarsi anche piuttosto gravi. Ciò costituisce tuttavia uno solo dei motivi a favore di un impianto di irrigazione più stabile. Altrettanto importanti sono la florida crescita delle piante mediante una corretta irrigazione, consumo di acqua economico e controllato e maggiore comfort, poiché l'utilizzo di tubi flessibili appartiene ormai al passato. Molto pratico è per esempio il sistema di sprinkler Gardena con irrigatori a pioggia incassati che emergono solo per il loro utilizzo, azionati dalla pressione dell'acqua. Nel prato scompaiono all'altezza dei fiori e pertanto è possibile falciare senza problemi. Sono indicati anche per l'irrigazione di piante. Tramite la protezione antigelo il sistema è indicato anche per l'inverno. Un ulteriore vantaggio è che gli irrigatori a pioggia possono essere adattati individualmente alle varie dimensioni del giardino grazie alla diversa portata e al settore di irrigazione regolabile. Ci sono inoltre tre irrigatori incassati a turbine, due irrigatori incassati speciali ed un irrigatore a spruzzo. L'installazione delle condutture è effettuata spesso come attività di passatempo. L'impianto garantisce il collegamento di un computer di irrigazione Gardena anche in assenza o per soddisfare il desiderio di automatizzazione del rifornimento di acqua. Unico al mondo è il computer di irrigazione C1060 profi/solar. Anche in caso di cielo leggermente nuvoloso, le celle solari ad alta energia producono energia solare ecologica sufficiente per caricare la batteria. È possibile programmare quotidianamente il computer fino a 6 irrigazioni. Per ulteriori informazioni rivolgersi a info@gardena.ch oppure consultare www.gardena.ch.



La KWC alla ISH di Francoforte

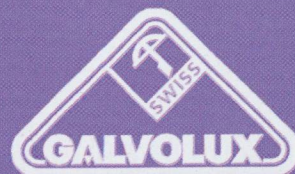
La KWC AG, azienda svizzera produttrice leader di rubinetteria per bagno e cucina, presenta, in occasione della ISH 2003 di Francoforte, le sue novità per il 2003. Al pubblico specializzato internazionale verranno proposti prodotti di elevata funzionalità e qualità che creeranno nuovi parametri a livello di design. La mentalità attuale, caratterizzata dall'individualità e dalla ricerca di benessere, influenza anche la nostra scelta per gli interni di una casa. Le proprie quattro mura si trasformano così in un'oasi di pace, ispirazione e riposo. È in un ambiente puro, semplice ed essenziale dove troviamo il tempo per dedicarci al corpo e allo spirito. Sono proprio anche queste esigenze ad aver ispirato i designer e i tecnici della KWC: ne è nata una simbiosi tra l'alta qualità e l'acqua come esperienza dei sensi. La nuova rubinetteria della KWC convince sia per la sua elevata funzionalità che per l'innovativo design. Le linee di rubinetteria classica, avanguardistica e nostalgiche per il bagno e la cucina sottolineano la grande qualità della rubinetteria KWC.



Progettare ascensori è facile

AS Ascensori mette a disposizione uno strumento di progettazione semplice e gratuito per la realizzazione di ogni tipo di ascensore. Con un semplice raffronto tra i differenti sistemi, il catalogo di pianificazione "Lift.ch" mostra immediatamente il tipo di ascensore più indicato per ogni singolo caso, prendendo in considerazione sia i sistemi di azionamento senza locale macchine che i sistemi di azionamento elettromeccanici e idraulici tradizionali per il trasporto di persone e carichi di ogni categoria. Il catalogo contiene poi anche schemi per la progettazione di ascensori in vetro ed ascensori panoramici, nonché di ascensori per l'industria. Per i casi in cui siano richiesti ascensori speciali, gli esperti di AS Ascensori possono fornire un valido aiuto alla progettazione. Il catalogo di pianificazione può essere ordinato gratuitamente via e-mail (info@lift.ch). Per ulteriori informazioni ed indirizzi utili consultare il sito Internet www.lift.ch.

Riflessi e trasparenze Porte automatiche record



Galvolux SA zona Strecce Bioggio-Lugano

www.galvolux.com