

Zeitschrift: Archi : rivista svizzera di architettura, ingegneria e urbanistica = Swiss review of architecture, engineering and urban planning

Herausgeber: Società Svizzera Ingegneri e Architetti

Band: - (2017)

Heft: 6

Artikel: Expromo 3 : Swissbau 2018

Autor: Botta, Federica

DOI: <https://doi.org/10.5169/seals-736676>

Nutzungsbedingungen

Die ETH-Bibliothek ist die Anbieterin der digitalisierten Zeitschriften auf E-Periodica. Sie besitzt keine Urheberrechte an den Zeitschriften und ist nicht verantwortlich für deren Inhalte. Die Rechte liegen in der Regel bei den Herausgebern beziehungsweise den externen Rechteinhabern. Das Veröffentlichen von Bildern in Print- und Online-Publikationen sowie auf Social Media-Kanälen oder Webseiten ist nur mit vorheriger Genehmigung der Rechteinhaber erlaubt. [Mehr erfahren](#)

Conditions d'utilisation

L'ETH Library est le fournisseur des revues numérisées. Elle ne détient aucun droit d'auteur sur les revues et n'est pas responsable de leur contenu. En règle générale, les droits sont détenus par les éditeurs ou les détenteurs de droits externes. La reproduction d'images dans des publications imprimées ou en ligne ainsi que sur des canaux de médias sociaux ou des sites web n'est autorisée qu'avec l'accord préalable des détenteurs des droits. [En savoir plus](#)

Terms of use

The ETH Library is the provider of the digitised journals. It does not own any copyrights to the journals and is not responsible for their content. The rights usually lie with the publishers or the external rights holders. Publishing images in print and online publications, as well as on social media channels or websites, is only permitted with the prior consent of the rights holders. [Find out more](#)

Download PDF: 26.04.2026

ETH-Bibliothek Zürich, E-Periodica, <https://www.e-periodica.ch>

Il mondo delle grandi manifestazioni fieristiche affonda profonde radici nella storia e nelle tradizioni locali. La mutazione avvenuta nel tempo è dettata da differenti influssi storico-architettonici e dall'evoluzione del tessuto urbano. Il vecchio quartiere fieristico inserito nella città come enclave specialistica ha lasciato spazio a una realtà capace di integrarsi e di coesistere con il tessuto urbano, in una dinamica di circolazione e di scambi, di merci e di idee, all'interno del mercato globale. La fiera diventa metafora della città, utopia urbana realizzata, chiamata a risolvere problemi legati ai flussi e a garantire i servizi primari, oltre a definire la sua collocazione e accessibilità. Come infrastruttura specializzata, provvede anche alla realizzazione di tracciati architettonici e quinte prospettiche, successione di pieni e vuoti e chiusure e aperture spaziali, volte a bilanciare o enfatizzare i percorsi espositivi dettati dal mercato e dalla temporaneità.

Curiosità: 16-20/01/2018, Basilea accoglie la Swissbau e offre a più di 100.000 visitatori la possibilità di acquisire una panoramica completa del mercato e di familiarizzare con nuovi prodotti e servizi. Accanto alla fiera (circa 1.100 espositori) vengono promossi molteplici eventi e dimostrazioni dedicate a differenti tematiche.

Messe Basel

Herzog & De Meuron

La posizione centrale all'interno della città contribuisce a rendere questa concentrazione di sale espositive intorno alla Messeplatz un punto di riferimento per la comunità. La particolare forma dell'edificio genera un spazio pubblico coperto molto frequentato, illuminato dall'alto dalla suggestiva apertura circolare diventata il simbolo della fiera.

Padiglione 1.0, Stand A40

FORSTER UNICO XS: FINESTRE A TAGLIO TERMICO SOTTILI, PERFORMANTI, EFFICIENTI
forster-profile.ch

Nelle ristrutturazioni e nei risanamenti Forster Unico XS fornisce un'alternativa altamente performante per eleganza ed efficienza energetica.

Le esclusive finestre a taglio termico preservano l'aspetto della facciata e soddisfano le esigenze odierne di isolamento termico (Uw da 0,84), acustica (Rw= 47 dB) e di tenuta d'aria. Particolarmente duraturi e sostenibili, i profili in acciaio interamente riciclabile presentano eccellenti caratteristiche statiche che permettono di realizzare elementi vetrati di grandi dimensioni con diverse varianti di apertura. Il punto di forza del prodotto è la sottilissima sezione dei profili, 55 mm per finestre apribili e 23 mm per vetrate fisse. Il sofisticato dettaglio di apertura della finestra permette all'anta di ruotare nello spessore del telaio. All'interno e all'esterno la vista del serramento risulta così identica e ridotta ai minimi termini.

**Padiglione 2.2, Stand A14
MIENA: DA KALDEWEI
UN LAVABO DALL'ESTETICA DELICATA**
kaldewei.ch

Con la linea di prodotti Miена, Kaldewei supera i limiti della tecnologia produttiva. Lo stile pulito ed elegante dei lavabi sviluppati da Anke Salomon in pregiato acciaio smaltato ha permesso il conseguimento del prestigioso MIAW Design & Innovation Award 2017.

La particolarità dei lavabi Miена è il contrasto tra imponenza e delicatezza. Design minimalista ed elevati standard qualitativi permettono massima flessibilità di espressione e progettazione e una vasta gamma di combinazioni. L'elegante bacinella può essere collocata liberamente su una console o su un piano di appoggio e non è vincolata alle misure dei mobili. Disponibili in versione tonda \varnothing 380 / 450 mm o quadrangolare 400x400 / 580x380 mm per 119 mm di altezza, nelle tonalità della Coordinated Colours Collection.



**Padiglione 1.0, Stand F25
RINNOVATO IL CLASSICO PER LA
SORVEGLIANZA DEI COSTI DI COSTRUZIONE**
crb.ch

Strumento da decenni testato nella pratica come base comune per una rappresentazione univoca dei costi, il CCC permette di raggruppare tutte le voci generate da un progetto di costruzione, dalla progettazione alla sua realizzazione.

La nuova versione della norma SN 506 500 «Codice dei costi di costruzione CCC» risponde alle attuali esigenze per la registrazione dei costi orientati all'esecuzione di progetti edilizi. Oltre agli adattamenti delle designazioni include le novità nel campo dell'automazione degli edifici e della protezione antincendio. È disponibile in pubblicazioni separate per ogni versione linguistica: tedesco, francese, italiano e inglese. Per facilitare l'uso pratico, sono state integrate le spiegazioni dei singoli termini. Alla norma è inoltre allegato un glossario dei termini CCC nelle quattro lingue.



**Padiglione 2.1, Stand F72
PERFETTO CONNUBIO TRA TECNOLOGIA
AFFIDABILE ED ESTETICA RAFFINATA**
franke.ch

Nelle nuove linee di Franke i singoli componenti sono armoniosamente assemblati tra loro per formare un'unione ottimale tra funzionalità e design. Tutti gli elementi della cucina possono essere selezionati con un coordinamento perfetto e armonioso.

La nuova cappa a incasso della linea Mythos è progettata per risparmiare spazio ed è dotata di una tecnologia TouchControl intelligente. In combinazione, il piano cottura a induzione in vetro resistente, il cui design discreto crea una perfetta integrazione nel top della cucina. Con prestazioni da 5,5-kW e incasso complanare, il piano cottura si è aggiudicato il premio IF Design Award 2016.



**Padiglione 1.0, Stand C14
PERCHÉ LA QUALITÀ
È ANCHE UNA QUESTIONE DI STILE**
eternit.ch

SwissPearl Floor è il nuovo prodotto di casa Eternit che consente l'applicazione a pavimento dello storico materiale in fibra di cemento.

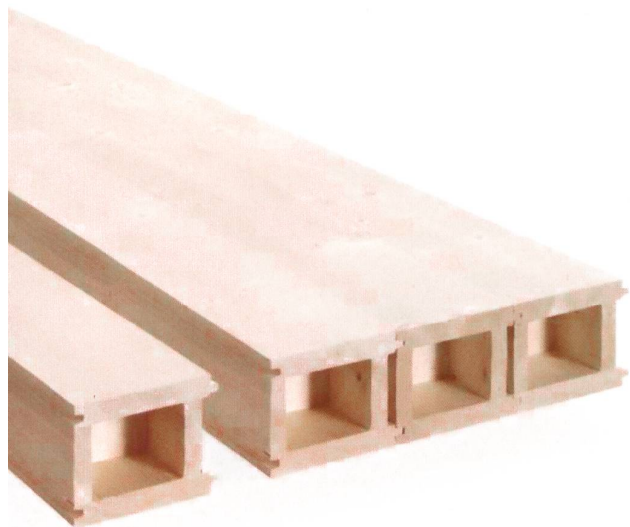
L'estrema flessibilità, permessa dalle sue naturali proprietà fisiche, conferisce allo spazio progettato un'atmosfera unica e affascinante. Disponibili in formati e colori personalizzabili e pressoché illimitati (3040x1220 mm formato massimo), applicabili a pareti, soffitti e pavimenti, le nuove superfici di Eternit offrono una notevole libertà di progettazione soddisfacendo le più alte esigenze estetiche. Ideale per impianti di riscaldamento a pavimento grazie all'elevato coefficiente di trasmissione termica, consente inoltre una posa rapida evitando giunti di dilatazione. La qualità, la longevità e la robustezza unite alla resistenza al fuoco e a un ottimo isolamento acustico garantiscono un uso sostenibile, sicuro e semplice.



**Padiglione 1.0, Stand C12
IDEE PORTANTI IN LEGNO**
lignatur.ch

Gli elementi scatolari Lignatur LKE, rappresentano la soluzione ideale per solai e tetti in ristrutturazioni e risanamenti.

Straordinarie proprietà statiche e un'elevata rigidità strutturale permettono grandi luci, locali senza sostegni e tetti molto sporgenti. Una spiccata sensibilità verso l'estetica e la cura nei dettagli garantisce un'eccellente qualità della superficie senza bisogno di interventi supplementari. La sottile sezione del pannello (200 mm di larghezza per un'altezza compresa tra 120 e 320 mm) permette completa flessibilità progettuale e costruttiva e garantisce leggerezza (7 Kg/ml) e facilità di montaggio anche a mano. La lunghezza massima disponibile è pari a 12 m, ma lunghezze maggiori e esigenze come protezione fonica, antincendio (REI 60), requisiti di assorbimento del suono e isolamento termico specifici sono possibili su richiesta. Un supporto tecnico molto competente e un'attenta progettazione delle installazioni elettriche e idrauliche presenti nei pannelli garantiscono un risultato rapido e di qualità.



**Padiglione 2.0, Stand E07
CLASSICI DEL DESIGN ALL'AVANGUARDIA
DELLA TECNOLOGIA**
feller.ch

Dotata di un design senza tempo e della più moderna tecnologia, la scuola elementare Vinci di Suhr offre un ambiente di apprendimento ottimale.

La scuola progettata da Pool Architekten è stata realizzata in modo tale da consentire alla luce solare di raggiungere quasi ogni angolo. I sensori di presenza e luminosità degli apparecchi KNX di Schneider Electric garantiscono che l'illuminazione si adatti automaticamente alla luce solare. In questo modo i bambini possono svolgere le attività didattiche in condizioni di luce sempre ottimali. È tuttavia anche possibile regolare manualmente la luminosità tramite i tasti STANDARDdue KNX.

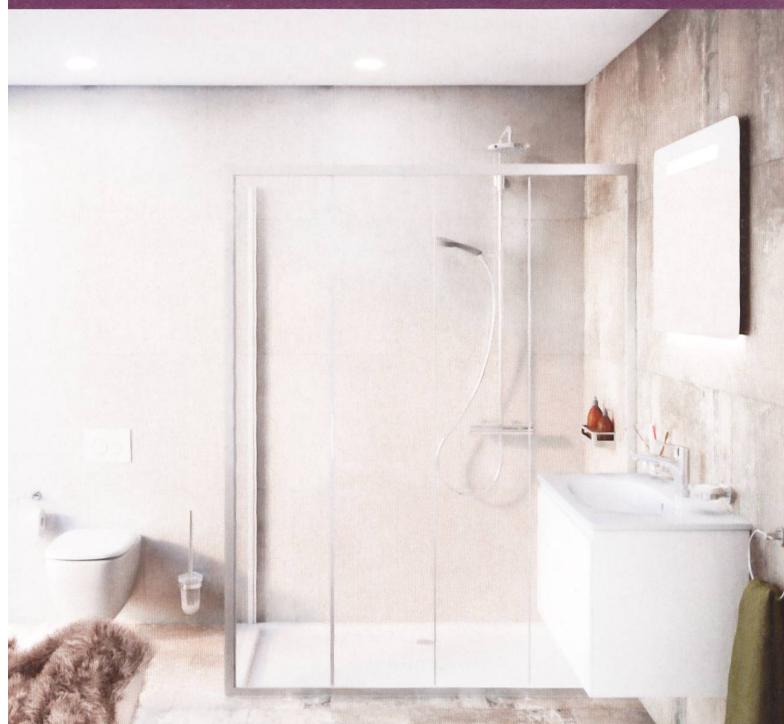
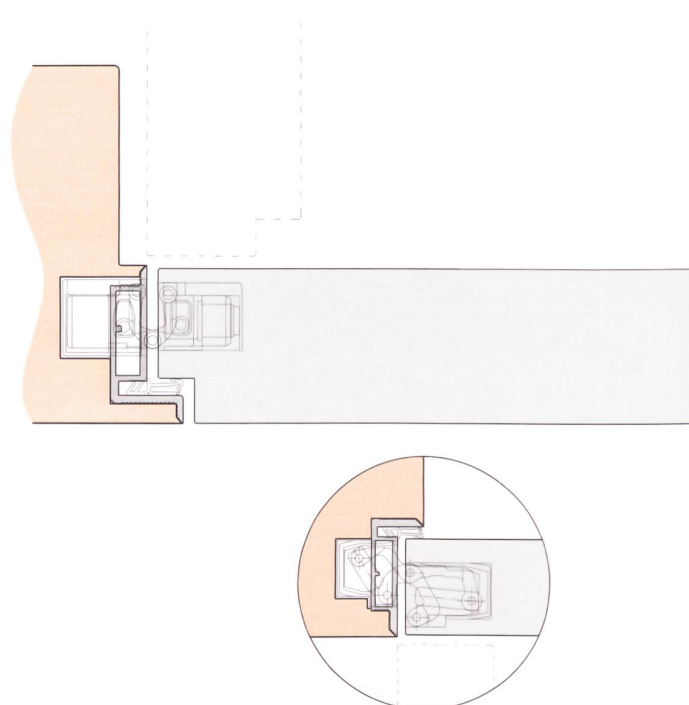


IL FASCINO DELL'ESSERE IMPERCETTIBILE

mcattani.ch

La falegnameria MCattani produce in Ticino dal 1952 porte, serramenti e arredi di qualità ponendo particolare attenzione al progetto dei propri prodotti. La porta interna raso muro della linea Ghost, con telaio speciale in alluminio, spicca per l'eleganza e la semplicità con il quale si rende semplicemente invisibile!

Ideale per posa su pareti in cartongesso e cotto intonacato, è disponibile con anta a spingere o a tirare, e in finiture con telaio posato grezzo o termolaccato con colori RAL o NCS per adattarsi all'ambiente circostante. A disposizione varianti di rivestimento con impiallacciatura di diverse essenze rifinite al naturale o tinteggiate. L'anta semipesante, dotata di cerniere a scomparsa, è disponibile da 40 a 55 mm a filo telaio, possiede bordi perimetrali in legno massiccio e una struttura interna in truciolare leggero con un rivestimento in HDF di 3.2 mm. L'insonorizzazione standard è di 32 dB ma può essere aumentata fino a 40 dB.



L'ARMONIA È DI CASA

reguscireco.ch

baubedarf-richner-miauton.ch

RegusciReco-Richner è uno specialista nelle soluzioni chiavi in mano che offre un vasto assortimento di bagni, parquet e piastrelle in ceramica per pareti e pavimenti. L'obiettivo è quello di offrire al cliente un servizio completo. Con il bagno ProCasa Tre, Richner propone spazi dal design sempre attuale con forme chiare e morbide e pratici elementi.

Un concept chiavi in mano, per soddisfare ogni esigenza estetica, funzionale e pratica. I bagni ProCasa sono adattabili a ogni tipologia e dimensione di bagno e includono pavimenti e rivestimenti abbinabili alla perfezione e in combinazione con prodotti di altri assortimenti. Una squadra di consulenti è a disposizione per offrire svariate soluzioni con la possibilità di scelta di colori, materiali ed elementi, offrendo un supporto personalizzato e competente.

INTERLOCUTORE UNICO PER UNA PROGETTAZIONE ALL'AVANGUARDIA DAL 1969

tecnoprogetti.com

Tecnoprogetti SA ha maturato negli anni una lunga esperienza che le permette di offrire la progettazione, dalla fase di concetto alla realizzazione del progetto, di tutta l'impiantistica presente in un edificio.

Grazie all'acquisizione dello Studio d'ingegneria Lorenzo Nardi, la Tecnoprogetti SA ha integrato la fisica ed energia della costruzione nonché l'acustica, all'offerta dei propri servizi alla clientela. Questa importante acquisizione permette allo Studio d'ingegneria di proporsi con la dovuta professionalità quale interlocutore unico di tutti i servizi legati alla tecnica della costruzione, e di gettare le basi per un futuro al passo con i frequenti aggiornamenti tecnici e legislativi con i quali il settore dell'impiantistica si confronta da anni.

