

**Zeitschrift:** Archi : rivista svizzera di architettura, ingegneria e urbanistica = Swiss review of architecture, engineering and urban planning

**Herausgeber:** Società Svizzera Ingegneri e Architetti

**Band:** - (2017)

**Heft:** 3

## Werbung

### Nutzungsbedingungen

Die ETH-Bibliothek ist die Anbieterin der digitalisierten Zeitschriften auf E-Periodica. Sie besitzt keine Urheberrechte an den Zeitschriften und ist nicht verantwortlich für deren Inhalte. Die Rechte liegen in der Regel bei den Herausgebern beziehungsweise den externen Rechteinhabern. Das Veröffentlichen von Bildern in Print- und Online-Publikationen sowie auf Social Media-Kanälen oder Webseiten ist nur mit vorheriger Genehmigung der Rechteinhaber erlaubt. [Mehr erfahren](#)

### Conditions d'utilisation

L'ETH Library est le fournisseur des revues numérisées. Elle ne détient aucun droit d'auteur sur les revues et n'est pas responsable de leur contenu. En règle générale, les droits sont détenus par les éditeurs ou les détenteurs de droits externes. La reproduction d'images dans des publications imprimées ou en ligne ainsi que sur des canaux de médias sociaux ou des sites web n'est autorisée qu'avec l'accord préalable des détenteurs des droits. [En savoir plus](#)

### Terms of use

The ETH Library is the provider of the digitised journals. It does not own any copyrights to the journals and is not responsible for their content. The rights usually lie with the publishers or the external rights holders. Publishing images in print and online publications, as well as on social media channels or websites, is only permitted with the prior consent of the rights holders. [Find out more](#)

**Download PDF:** 26.04.2026

**ETH-Bibliothek Zürich, E-Periodica, <https://www.e-periodica.ch>**

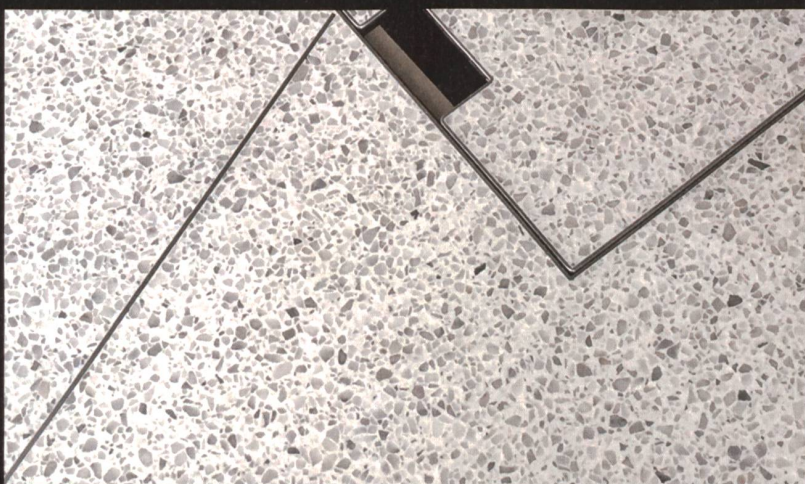
Photo Simone Bossi



Terrazzo alla Veneziana.  
Pavimenti in pietra artificiale realizzati in opera.



Ph. Nexus



Ph. Nexus

Raiffeisen Bank, nuovo Centro Direzionale a Stabio (Ticino).  
Progettisti: archh. Tiziana Montemurro | Cristiano Aguiar (Mendrisio).  
Direzione Lavori: arch. Alessandro Zara (Chiasso).

Terrazzo Nexus: pavimentazione continua realizzata in opera con graniglia di marmo di Carrara su fondo bianco.



**NEXUS FLOORING SWISS SAGL** • Chiasso (CH)  
info@nexuspavimenti.com • www.nexuspavimenti.com

**NEXUS SRL** • Montebelluna (Treviso - ITALY)  
ph. +39 0423 60 15 66 • mob. +39 348 690 660 1