

**Zeitschrift:** Archi : rivista svizzera di architettura, ingegneria e urbanistica = Swiss review of architecture, engineering and urban planning  
**Herausgeber:** Società Svizzera Ingegneri e Architetti  
**Band:** - (2017)  
**Heft:** 3

## **Inhaltsverzeichnis**

### **Nutzungsbedingungen**

Die ETH-Bibliothek ist die Anbieterin der digitalisierten Zeitschriften auf E-Periodica. Sie besitzt keine Urheberrechte an den Zeitschriften und ist nicht verantwortlich für deren Inhalte. Die Rechte liegen in der Regel bei den Herausgebern beziehungsweise den externen Rechteinhabern. Das Veröffentlichen von Bildern in Print- und Online-Publikationen sowie auf Social Media-Kanälen oder Webseiten ist nur mit vorheriger Genehmigung der Rechteinhaber erlaubt. [Mehr erfahren](#)

### **Conditions d'utilisation**

L'ETH Library est le fournisseur des revues numérisées. Elle ne détient aucun droit d'auteur sur les revues et n'est pas responsable de leur contenu. En règle générale, les droits sont détenus par les éditeurs ou les détenteurs de droits externes. La reproduction d'images dans des publications imprimées ou en ligne ainsi que sur des canaux de médias sociaux ou des sites web n'est autorisée qu'avec l'accord préalable des détenteurs des droits. [En savoir plus](#)

### **Terms of use**

The ETH Library is the provider of the digitised journals. It does not own any copyrights to the journals and is not responsible for their content. The rights usually lie with the publishers or the external rights holders. Publishing images in print and online publications, as well as on social media channels or websites, is only permitted with the prior consent of the rights holders. [Find out more](#)

**Download PDF:** 10.01.2026

**ETH-Bibliothek Zürich, E-Periodica, <https://www.e-periodica.ch>**

espazium 

Der Verlag für Baukultur  
Les éditions pour la culture du bâti  
Edizioni per la cultura della costruzione

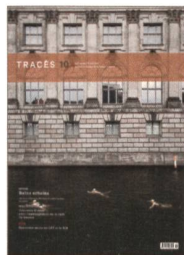
Con TEC21, TRACÉS, Archi  
e la piattaforma comune  
[www.espazium.ch](http://www.espazium.ch)  
creiamo uno spazio di  
riflessione sulla cultura  
della costruzione.

Dai progettisti per i progettisti!  
Spazio interdisciplinare,  
interculturale, specialistico,  
indipendente e critico.

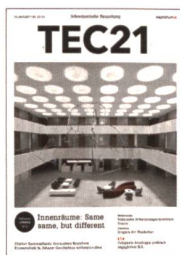
**TEC21 TRACÉS archi**

Nel prossimo numero:  
Trasformazione e riuso degli edifici

Dello stesso editore:



**Tracés n.10**  
Bains urbains  
[espazium.ch/traces](http://espazium.ch/traces)



**Tec21 n.20-21**  
Innenräume:  
Same same, but different  
[espazium.ch/tec21](http://espazium.ch/tec21)



**DeFlat Kleiburg, Amsterdam**  
Attribuito al progetto dello studio NL Architects  
e del consorzio XVW architectur-Kondor Wessels Vast-  
goed il Premio Mies van der Rohe 2017  
[espazium.ch/archi](http://espazium.ch/archi)

# archi

n.3 giugno

- 2 VETRINA
- 4 INTERNI E DESIGN a cura di Gabriele Neri
- 6 ACCADEMIA DI ARCHITETTURA AAM  
a cura di Mercedes Daguerre
- 9 SCUOLA UNIVERSITARIA PROFESSIONALE SUPSI  
a cura di Manuel Lüscher
- 12 NOTIZIE TI
- 16 DIARIO DELL'ARCHITETTO a cura di Paolo Fumagalli

## La densificazione tra piano e progetto

Verdichtung zwischen Plan und Projekt

a cura di Enrico Sassi e Stefano Tibiletti

- 21 EDITORIALE IL PIANO, IL PROGETTO E LA VISIONE POLITICA**  
Alberto Caruso
- 23 PROGETTARE SPAZI, PROGETTARE PROCESSI**  
Andrea Felicioni
- 26 ZURIGO CRESCE ANCORA**  
Dieter Zumsteg
- 30 PRAILLE ACACIAS VERNETS, UN PROGETTO URBANO**  
Francesco Della Casa
- 36 PAV ETOILE, GINEVRA**  
Pierre-Alain Dupraz Architecte
- 42 LA «RICUCITURA» DI ROVEREDO**  
Luca Gazzaniga Architetti
- 48 KONRADHOF E QUARTIERE RICHTI, WALLISELLEN**  
Baukontor Architekten,  
Studio di Architettura Vittorio Magnago Lampugnani

- 57 COMUNICATI SIA a cura di Frank Peter Jäger
- 61 COMUNICATI ASIAT
- 62 LIBRI a cura di Mercedes Daguerre
- 63 PROGETTI TI a cura di Teresa Volponi

In copertina:

Baukontor Architekten, Studio di Architettura Vittorio Magnago  
Lampugnani. Konradhof, Wallisellen. Foto Karin Gauch, Fabien Schwarz



# Vetrina

## 1. GTL impresa costruzioni

Dal vostro progetto...  
alla nostra realizzazione  
[www.gtl-sa.com](http://www.gtl-sa.com)

GTL SA è un'impresa di costruzioni specializzata nei lavori di edilizia residenziale pubblica e privata.

La ditta è attiva nel Canton Ticino da oltre 40 anni e occupa 200 dipendenti, dal 1999 tutte le attività svolte sono certificate ISO 9001. Negli anni ha guadagnato la fiducia di molti prestigiosi studi di architettura mantenendo ottimi livelli di efficienza e qualità e operando nel pieno rispetto delle normative in materia di prevenzione e sicurezza nei cantieri. GTL SA presenta all'interno della sua organizzazione sia un ufficio amministrativo contabile che un ufficio tecnico, entrambi altamente competenti e qualificati per la gestione e la cura delle diverse fasi di operative.

## 1. KWC ELLA

Carattere deciso e contorni netti  
[www.kwc.ch](http://www.kwc.ch)

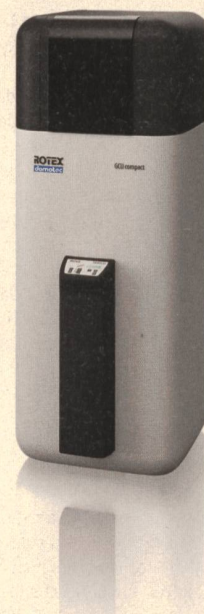
Le rubinetterie per lavandini KWC ELLA, dotate di sistema coolfix®, consentono un risparmio automatico di acqua ed energia: nella normale posizione intermedia l'acqua scorre fredda, e non tiepida come avviene di solito. In questo modo si riduce notevolmente e in un batter d'occhio il consumo di acqua calda.

Nei termostati, sicurezza e affidabilità sono fondamentali. Grazie alla tecnologia KWC hotControl l'acqua scorre a oltre 38°C solo azionando il pulsante di sicurezza sul regolatore di temperatura. Nel caso venga a mancare l'acqua fredda, anche l'acqua calda si blocca automaticamente. Il consumo di acqua nei termostati è regolato dalla tecnologia smartControl: una percepibile resistenza alla rotazione della manopola limita la quantità di acqua in uscita. Oltre il punto di resistenza l'acqua sgorga calda come sempre.

## 2. Sara

Mauro Solidoro alla testa  
dell'azienda di Tenero  
[www.sara-suisse.ch](http://www.sara-suisse.ch)

Il due maggio Sara SA, attiva dal 1961 nella produzione di arredamento per l'ufficio, ha un nuovo direttore generale, Mauro Solidoro. L'ex responsabile commerciale di Stoll Giroflex AG è succeduto a Luciano Ganavelli, che in dieci anni ha portato Sara SA ad essere un solido punto di riferimento nel settore dell'arredamento per l'ufficio. Solidoro è un profondo conoscitore della branche, ha esperienza anche quale business developer oltre che come responsabile aziendale e commerciale. Le ultime tappe della sua carriera sono state presso la Hawa AG, la Häfele AG, e la Stoll Giroflex AG, produttrice di sedie per l'ufficio e già partner di Sara SA.



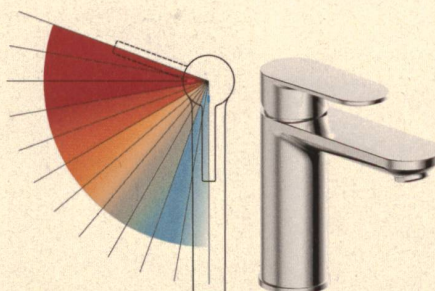
3



4 5



2



1

### 1. KWC

Franke Water Systems AG  
Hauptstrasse 57  
5726 Unterkulm  
[info@kwc.ch](mailto:info@kwc.ch)  
t. +41 62 768 68 68

### 2. Sara SA

Via alle Brere 5  
6598 Tenero  
[info@sara-suisse.ch](mailto:info@sara-suisse.ch)  
t. +41 91 735 69 45

### 3. Domotec AG

Lindengutstrasse 16  
4663 Aarburg  
[info@domotec.ch](mailto:info@domotec.ch)  
t. +41 62 787 87 87

### 4. Similor AG

Wahlenstrasse 46  
CH-4242 Laufen  
[info@similor.ch](mailto:info@similor.ch)  
t. +41 61 765 73 33

### 5. Keramik Laufen AG

Wahlenstrasse 46  
4242 Laufen  
[forum@laufen.ch](mailto:forum@laufen.ch)  
t. +41 61 765 71 11



### 3. GasCompactUnit

Un miracolo di compattezza

[www.domotec.ch](http://www.domotec.ch)

La GasCompactUnit è composta da un'efficiente caldaia a condensazione e da un più igienico accumulatore d'acqua calda. La coniugazione senza compromessi di queste funzioni ha dato vita ad un impianto che definisce standard completamente nuovi sia sul piano del risparmio di spazio che di sfruttamento dell'energia. La superficie di appoggio della GCU è ridotta a 79 x 79 cm (0,6 m<sup>2</sup>), l'unità premontata passa attraverso ogni porta. La compatta centralina di riscaldamento gestisce potenze da 5 a 25 kW. Dei collettori solari possono essere installati e collegati alla GCU anche in un secondo momento. Il sistema Solaris è adatto per l'impiego sia nelle nuove costruzioni che nelle case unifamiliari esistenti.

### 4. Similor

Nuovi colori al bagno

[www.similor.ch](http://www.similor.ch)

Oltre alla classica versione cromata, i rubinetti per lavabo Kartell by Laufen di Similor sono disponibili ora anche con rivestimento in PVD ad «Inox Look», «Brushed Anthracite», «Gold» o «Copper». Oltre allo straordinario effetto estetico, il rivestimento PVD (Physical Vapour Deposition) conferisce al rubinetto estrema resistenza. La variante Inox Look è subito disponibile, mentre le altre varianti sono prodotte a partire da 100 pezzi.

Sintesi dei vantaggi del nuovo rivestimento. I rubinetti in PVD presentano un elevatissimo grado di durezza e sono particolarmente resistenti all'usura. La superficie liscia prodotta con questo tipo di rivestimento non è solo estremamente elegante ma anche facile da pulire. L'applicazione avviene tramite un processo che ne garantisce l'adesione ottimale.

### 5. Laufen Solutions

Soluzioni flessibili per la doccia

[www.laufen.ch](http://www.laufen.ch)

Realizzati in Marbond, un materiale composito che si distingue per robustezza, igiene e facilità di pulizia e con un buon rapporto qualità/prezzo, i nuovi piatti doccia Laufen Solutions, montati a filo pavimento, eliminano il rischio d'inciampare, grazie anche a una superficie antiscivolo (DIN 51097, classe C) estremamente efficace.

Ai molti formati disponibili si aggiunge ora la possibilità di ordinare pezzi su misura, adattati su tre lati fino a 1200 mm di lunghezza e su tutti e quattro i lati a partire da 1400 mm - a seconda delle esigenze e fino alla misura immediatamente inferiore. Si tratta di opzioni molto utili, ad esempio per chi vuole rinnovare il bagno sostituendo la vecchia vasca con una doccia a filo pavimento. Inoltre, il piatto doccia monta una piletta rimovibile, realizzata anch'essa in Marbond.

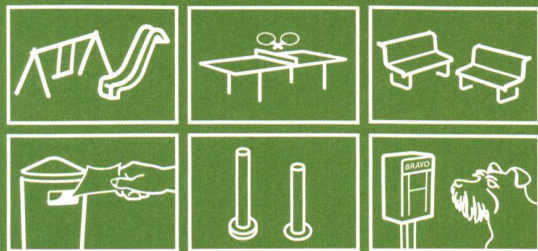
Ingegneria e diritto ambientale  
Ingegneria della sicurezza sul lavoro  
Sistemi di gestione

 **ecointesys**

## Facilitare il vostro lavoro è il nostro mestiere.

- Perizie e progetti di risanamento per amianto e altre sostanze problematiche nei materiali da costruzione, gas radon
- Consulenze e perizie energetiche
- Calcoli previsionali e perizie per vibrazioni, rumore, emissioni atmosferiche
- Esami d'impatto ambientale e analisi di rischio ambientale
- Analisi dei rischi e rapporti per la protezione contro gli incidenti rilevanti
- Monitoraggi, rilievi e prove a futura memoria
- Accompagnamento ambientale di cantieri
- Concetti di gestione globale dei rifiuti
- Indagini, consulenze e piani di risanamento per siti inquinati

## Aree Giochi & Arredo Urbano



**GTSM\_Macolin SA**

[www.gtsm.ch](http://www.gtsm.ch) · [info@gtsm.ch](mailto:info@gtsm.ch) · Tel. 044 461 11 30

**Ecointesys SA**

Via Sass Curona 1, C.P. 234  
6932 Breganzona-Lugano

Via Visconti 5  
6500 Bellinzona

091 968 10 22  
[info@ecointesys.ch](mailto:info@ecointesys.ch)