

**Zeitschrift:** Archi : rivista svizzera di architettura, ingegneria e urbanistica = Swiss review of architecture, engineering and urban planning

**Herausgeber:** Società Svizzera Ingegneri e Architetti

**Band:** - (2017)

**Heft:** 1

**Artikel:** Ristrutturazione di un'abitazione, Sils Maria

**Autor:** Ruinelli, Armando

**DOI:** <https://doi.org/10.5169/seals-736644>

### **Nutzungsbedingungen**

Die ETH-Bibliothek ist die Anbieterin der digitalisierten Zeitschriften auf E-Periodica. Sie besitzt keine Urheberrechte an den Zeitschriften und ist nicht verantwortlich für deren Inhalte. Die Rechte liegen in der Regel bei den Herausgebern beziehungsweise den externen Rechteinhabern. Das Veröffentlichen von Bildern in Print- und Online-Publikationen sowie auf Social Media-Kanälen oder Webseiten ist nur mit vorheriger Genehmigung der Rechteinhaber erlaubt. [Mehr erfahren](#)

### **Conditions d'utilisation**

L'ETH Library est le fournisseur des revues numérisées. Elle ne détient aucun droit d'auteur sur les revues et n'est pas responsable de leur contenu. En règle générale, les droits sont détenus par les éditeurs ou les détenteurs de droits externes. La reproduction d'images dans des publications imprimées ou en ligne ainsi que sur des canaux de médias sociaux ou des sites web n'est autorisée qu'avec l'accord préalable des détenteurs des droits. [En savoir plus](#)

### **Terms of use**

The ETH Library is the provider of the digitised journals. It does not own any copyrights to the journals and is not responsible for their content. The rights usually lie with the publishers or the external rights holders. Publishing images in print and online publications, as well as on social media channels or websites, is only permitted with the prior consent of the rights holders. [Find out more](#)

**Download PDF:** 26.04.2026

**ETH-Bibliothek Zürich, E-Periodica, <https://www.e-periodica.ch>**

**Armando Ruinelli**

foto Ralph Feiner

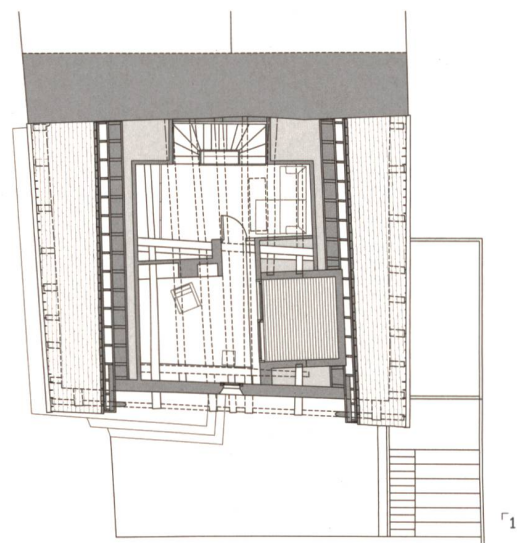
# Ristrutturazione di un'abitazione, Sils Maria

**Committenza:** Fam. Rittweger, Sils Maria **Architettura:** Ruinelli Associati Architetti - Armando Ruinelli, Soglio  
**Collaboratori:** F. Giovanoli, A. Curti, P. Sterni, L. Wieland  
**Ingegneria civile:** Beat E. Birchler, Zernez **Fisica della costruzione:** Kuster + Partner AG, Coira **Fotografia:** Ralph Feiner, Malans **Date:** progetto e realizzazione 2014

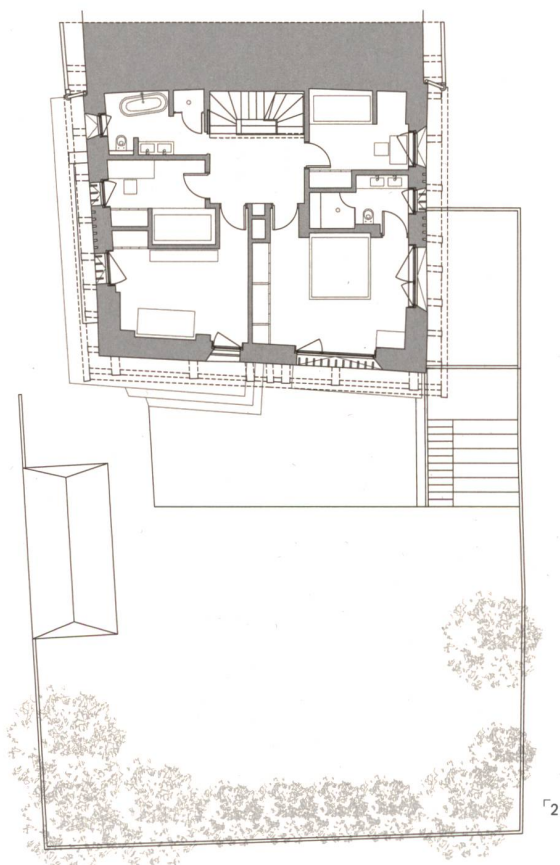
Il progetto consiste nella ristrutturazione di una parte di edificio residenziale situato nella piazza di Sils Maria, originariamente a destinazione rurale.

La casa è stata sventrata, conservando i muri perimetrali, isolati esternamente con un cappotto intonacato, e la struttura del tetto, ancora visibile. Le distribuzioni interne sono state eseguite con nuove solette in calcestruzzo e con le partizioni verticali necessarie per un programma degli spazi molto articolato.

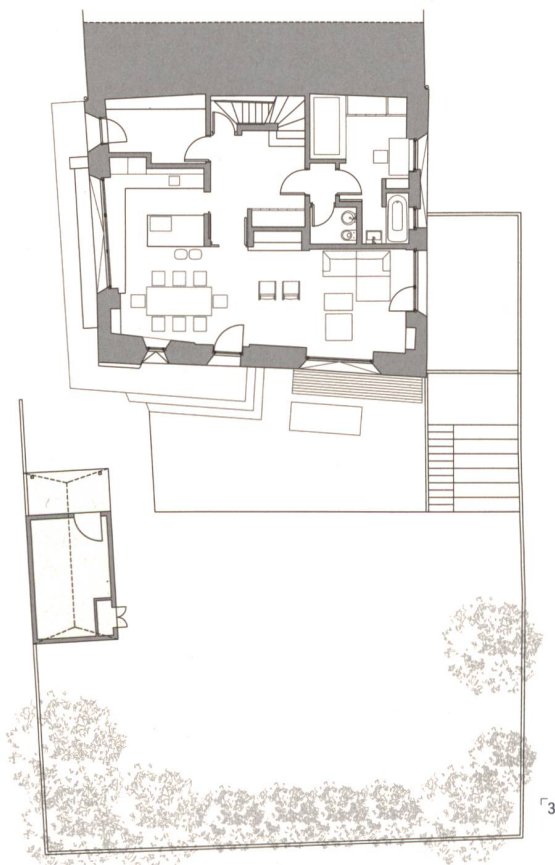
I pavimenti dei locali principali sono in parquet di rovere, le pareti sono intonacate in grigio scuro, mentre i soffitti hanno un leggero effetto lucido dato dal gesso bianco trattato con cera d'api. Gli ambienti di servizio presentano finiture in ceramica. La nuova scala, in rovere massiccio con corrimano in legno e parapetto in rame, ha un andamento «scultoreo», e mette in evidenza la cura del dettaglio. In questa casa è stato disegnato tutto: i letti, gli armadi e la cucina, con un uso colto di materiali locali reinterpretati in veste contemporanea.



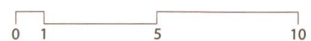
1



2



3



- 1 Pianta sottotetto
- 2 Pianta primo piano
- 3 Pianta piano terreno

Testo e disegni Ruinelli Associati Architetti

