

**Zeitschrift:** Archi : rivista svizzera di architettura, ingegneria e urbanistica = Swiss review of architecture, engineering and urban planning

**Herausgeber:** Società Svizzera Ingegneri e Architetti

**Band:** - (2017)

**Heft:** 1

**Artikel:** Ristrutturazione Casa 63, Soglio

**Autor:** Ruinelli, Armando

**DOI:** <https://doi.org/10.5169/seals-736642>

### **Nutzungsbedingungen**

Die ETH-Bibliothek ist die Anbieterin der digitalisierten Zeitschriften auf E-Periodica. Sie besitzt keine Urheberrechte an den Zeitschriften und ist nicht verantwortlich für deren Inhalte. Die Rechte liegen in der Regel bei den Herausgebern beziehungsweise den externen Rechteinhabern. Das Veröffentlichen von Bildern in Print- und Online-Publikationen sowie auf Social Media-Kanälen oder Webseiten ist nur mit vorheriger Genehmigung der Rechteinhaber erlaubt. [Mehr erfahren](#)

### **Conditions d'utilisation**

L'ETH Library est le fournisseur des revues numérisées. Elle ne détient aucun droit d'auteur sur les revues et n'est pas responsable de leur contenu. En règle générale, les droits sont détenus par les éditeurs ou les détenteurs de droits externes. La reproduction d'images dans des publications imprimées ou en ligne ainsi que sur des canaux de médias sociaux ou des sites web n'est autorisée qu'avec l'accord préalable des détenteurs des droits. [En savoir plus](#)

### **Terms of use**

The ETH Library is the provider of the digitised journals. It does not own any copyrights to the journals and is not responsible for their content. The rights usually lie with the publishers or the external rights holders. Publishing images in print and online publications, as well as on social media channels or websites, is only permitted with the prior consent of the rights holders. [Find out more](#)

**Download PDF:** 26.04.2026

**ETH-Bibliothek Zürich, E-Periodica, <https://www.e-periodica.ch>**

**Armando Ruinelli**

foto Ruinelli Associati Architetti

# Ristrutturazione Casa 63, Soglio

**Committenza:** Fam. Schmid, Celerina **Architettura:** Ruinelli Associati Architetti - Armando Ruinelli, Soglio  
**Collaboratori:** F. Giovanoli, S. Giovanoli, T. Guerrazzi  
**Ingegneria civile:** Beat E. Birchler, Zernez **Fisica della costruzione:** Kuster + Partner AG, Coira **Fotografia:** Ruinelli Associati Architetti, Soglio **Date:** progetto e realizzazione 2016

Il progetto di restauro si è concentrato sull'architettura dell'edificio esistente che, sebbene modesto, presentava alcuni caratteri interessanti, da conservare.

Ambienti come la stüa e le camere sono stati restaurati, mentre ogni nuovo intervento è ben visibile, come la cucina, realizzata in lamiera su disegno, e il bagno, con il grande tavolo nero in calcestruzzo gettato sul posto.

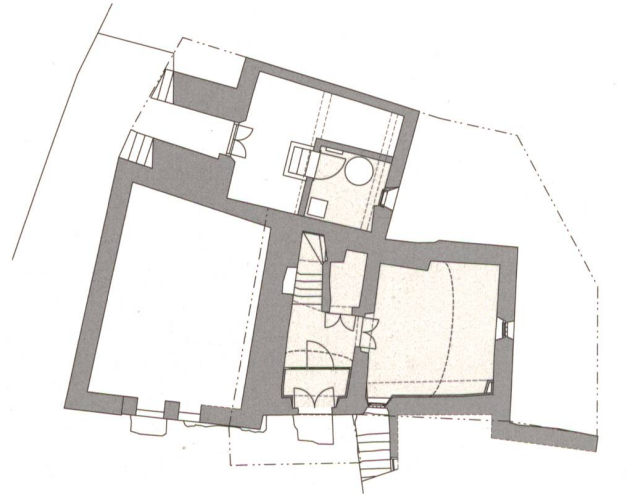
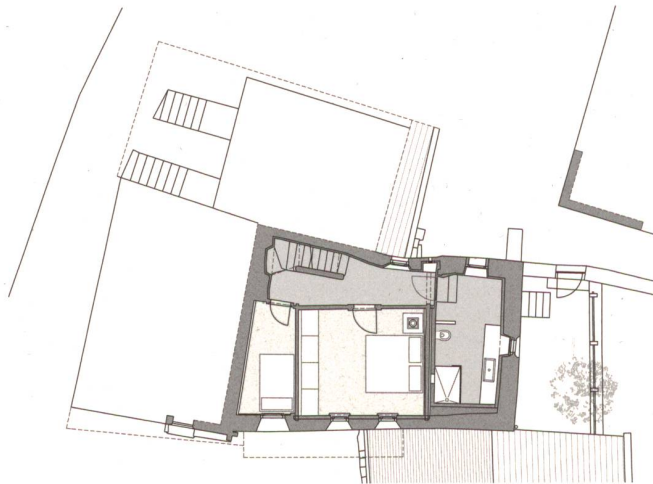
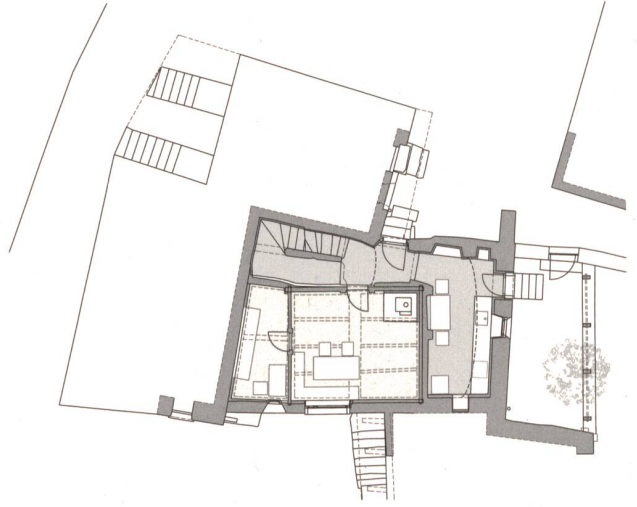
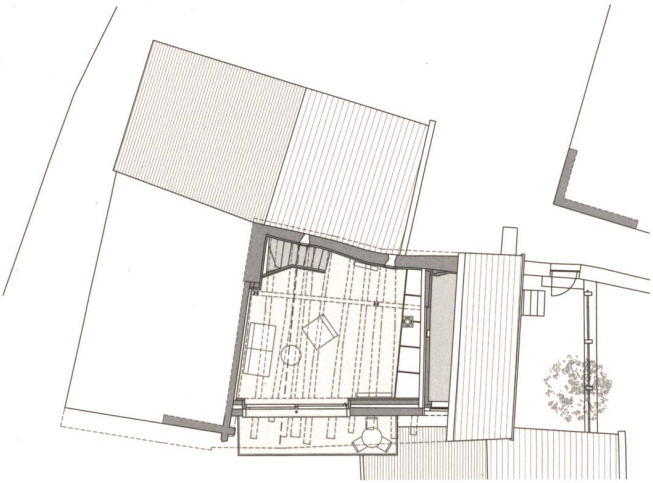
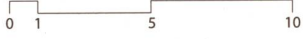
Risulta evidente che il progetto contemporaneo si distingue come riconoscibile e successivo alla struttura originaria.

Uno dei problemi riscontrati in fase progettuale è stata l'altezza ridotta dei locali, perciò sono state adottate delle soluzioni adeguate per occupare poco spazio con le nuove solette interpiano. La soletta in calcestruzzo tra il piano terra e il primo piano ha uno spessore di soli 16 cm, in cui è incluso tutto, illuminazione, riscaldamento e trattamento finale (il calcestruzzo è stato lisciato a mano il meglio possibile). Lo stesso principio è stato adottato con la soletta in legno tra il primo piano e il piano sottotetto, che, con uno spessore di 12 cm, svolge la funzione di soffitto e pavimento.

L'intervento ha tenuto conto degli aspetti energetici con il minimo necessario, optando per una coibentazione interna con intonaco isolante.









- 1 Sezione trasversale
- 2 Pianta piano secondo
- 3 Pianta piano terreno
- 4 Pianta primo piano
- 5 Pianta piano seminterrato

Testo e disegni Ruinelli Associati Architetti

