

Zeitschrift: Archi : rivista svizzera di architettura, ingegneria e urbanistica = Swiss review of architecture, engineering and urban planning

Herausgeber: Società Svizzera Ingegneri e Architetti

Band: - (2017)

Heft: 1

Artikel: Atelier di Mariam Cahn, Stampa

Autor: Ruinelli, Armando

DOI: <https://doi.org/10.5169/seals-736641>

Nutzungsbedingungen

Die ETH-Bibliothek ist die Anbieterin der digitalisierten Zeitschriften auf E-Periodica. Sie besitzt keine Urheberrechte an den Zeitschriften und ist nicht verantwortlich für deren Inhalte. Die Rechte liegen in der Regel bei den Herausgebern beziehungsweise den externen Rechteinhabern. Das Veröffentlichen von Bildern in Print- und Online-Publikationen sowie auf Social Media-Kanälen oder Webseiten ist nur mit vorheriger Genehmigung der Rechteinhaber erlaubt. [Mehr erfahren](#)

Conditions d'utilisation

L'ETH Library est le fournisseur des revues numérisées. Elle ne détient aucun droit d'auteur sur les revues et n'est pas responsable de leur contenu. En règle générale, les droits sont détenus par les éditeurs ou les détenteurs de droits externes. La reproduction d'images dans des publications imprimées ou en ligne ainsi que sur des canaux de médias sociaux ou des sites web n'est autorisée qu'avec l'accord préalable des détenteurs des droits. [En savoir plus](#)

Terms of use

The ETH Library is the provider of the digitised journals. It does not own any copyrights to the journals and is not responsible for their content. The rights usually lie with the publishers or the external rights holders. Publishing images in print and online publications, as well as on social media channels or websites, is only permitted with the prior consent of the rights holders. [Find out more](#)

Download PDF: 26.04.2026

ETH-Bibliothek Zürich, E-Periodica, <https://www.e-periodica.ch>

Armando Ruinelli

foto Ralph Feiner

Atelier di Miriam Cahn, Stampa

Committenza: Miriam Cahn, Stampa **Architettura:** Ruinelli Associati Architetti - Armando Ruinelli, Soglio
Collaboratori: F. Giovanoli, T. Guerrazzi, A. Innocenti, P. Sterni
Ingegneria civile: Beat E. Birchler, Zernez **Fotografia:** Ralph Feiner, Malans **Date:** progetto e realizzazione 2014-2016

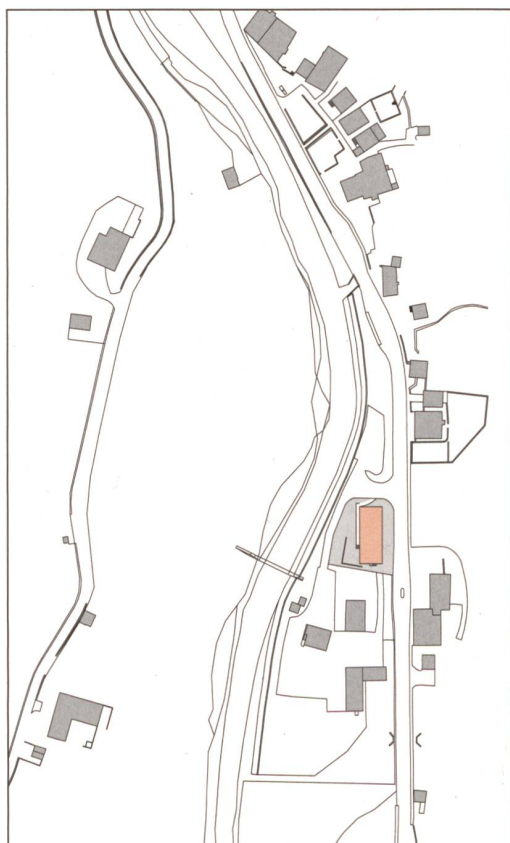
L'edificio di nuova costruzione è sia un contenitore per materiali e opere sia uno spazio di lavoro per l'artista.

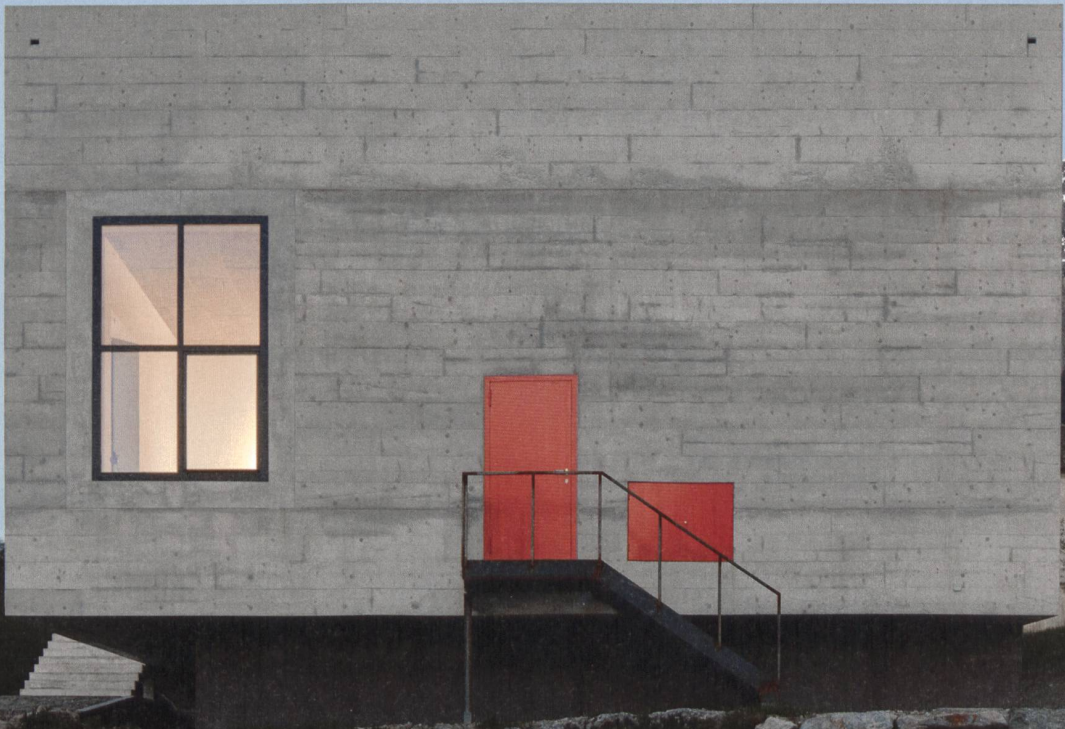
Si tratta di un prisma monolitico e compatto, in aggetto su un basamento arretrato, come se il pesante contenitore fosse «sospeso» sul terreno in pendenza tra la strada e il fiume.

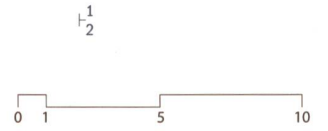
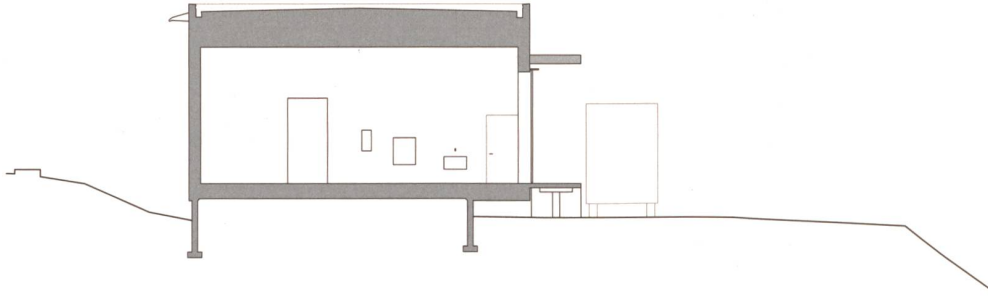
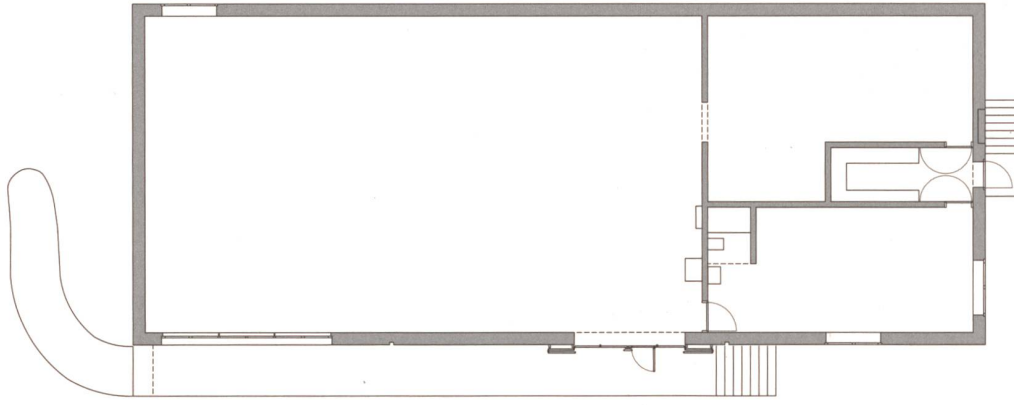
Si intendeva far emergere la destinazione d'uso artigianale dell'edificio e allo stesso tempo una certa qualità dell'architettura.

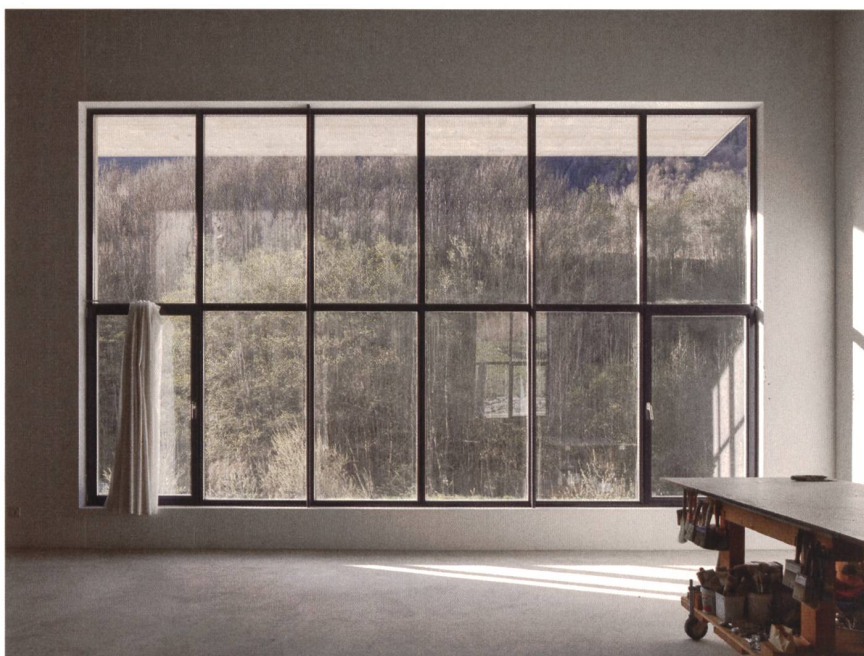
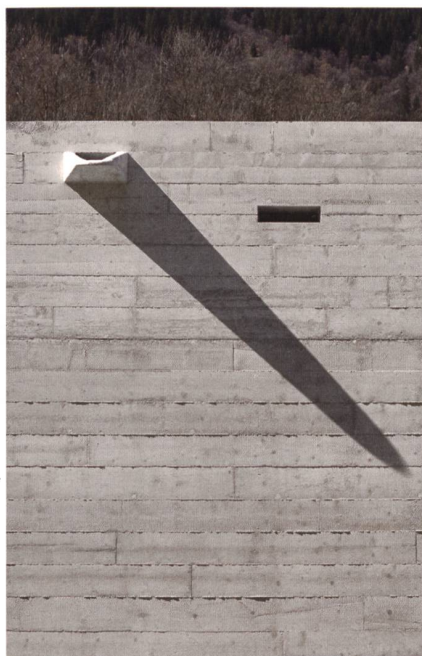
La soluzione suggerita risiede nella scelta del materiale: il calcestruzzo coniuga le due aspirazioni, è un materiale industriale, ma il progetto del cassero gli conferisce espressività architettonica. Viene utilizzato un calcestruzzo «povero», dove il cassero lascia intravedere l'imprecisione. La ricerca della soluzione adatta al controllo dell'imperfezione è stata molto impegnativa e condotta attraverso prove e modelli in scala 1:1. La scelta ricade su di un calcestruzzo bianco che porta il segno del cassero «imperfetto» in assi grezze; le finestre delle facciate hanno un ordine «gigante»; i serramenti industriali sono in ferro.

La copertura è in ghiaia; la lattoneria è sostituita da una gomma sintetica, per conferire all'edificio uniformità di colore e materiale.







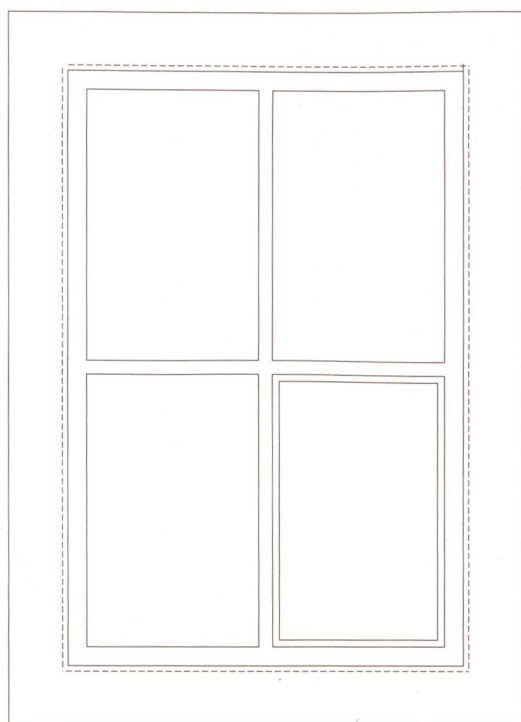


- 1 Pianta
- 2 Sezione trasversale
- 3 Dettaglio serramento filomuro

Testo e disegni Ruinelli Associati Architetti



- Stratigrafia - da interno verso esterno -
- Lastre truciolare 1,9 cm
- Barriera vapore Ampatex DB 90
- Lana di roccia 16 cm
- Elemento in calcestruzzo prefabbricato 25 cm



3

0 10 50 100