

Zeitschrift: Archi : rivista svizzera di architettura, ingegneria e urbanistica = Swiss review of architecture, engineering and urban planning

Herausgeber: Società Svizzera Ingegneri e Architetti

Band: - (2016)

Heft: 6: Bellinzona, l'architettura di Roberto Bianconi

Artikel: Casa d'appartamenti per tre famiglie

Autor: [s.n.]

DOI: <https://doi.org/10.5169/seals-697072>

Nutzungsbedingungen

Die ETH-Bibliothek ist die Anbieterin der digitalisierten Zeitschriften auf E-Periodica. Sie besitzt keine Urheberrechte an den Zeitschriften und ist nicht verantwortlich für deren Inhalte. Die Rechte liegen in der Regel bei den Herausgebern beziehungsweise den externen Rechteinhabern. Das Veröffentlichen von Bildern in Print- und Online-Publikationen sowie auf Social Media-Kanälen oder Webseiten ist nur mit vorheriger Genehmigung der Rechteinhaber erlaubt. [Mehr erfahren](#)

Conditions d'utilisation

L'ETH Library est le fournisseur des revues numérisées. Elle ne détient aucun droit d'auteur sur les revues et n'est pas responsable de leur contenu. En règle générale, les droits sont détenus par les éditeurs ou les détenteurs de droits externes. La reproduction d'images dans des publications imprimées ou en ligne ainsi que sur des canaux de médias sociaux ou des sites web n'est autorisée qu'avec l'accord préalable des détenteurs des droits. [En savoir plus](#)

Terms of use

The ETH Library is the provider of the digitised journals. It does not own any copyrights to the journals and is not responsible for their content. The rights usually lie with the publishers or the external rights holders. Publishing images in print and online publications, as well as on social media channels or websites, is only permitted with the prior consent of the rights holders. [Find out more](#)

Download PDF: 17.01.2026

ETH-Bibliothek Zürich, E-Periodica, <https://www.e-periodica.ch>

Casa d'appartamenti per tre famiglie

Dalla consultazione del materiale conservato presso il Dicastero territorio e mobilità di Bellinzona sul lotto (mappale 533) di via San Gottardo a Bellinzona, risultano due diverse domande di costruzione inoltrate dal committente e proprietario Ugo Zandralli, firmate da Roberto Bianconi per la IGE SA.

La prima, datata 1 luglio 1970, è caratterizzata da due cilindri laterali che accolgono la scala a nord e un balcone verso sud, inoltre il piano terreno a pianta libera racchiude in un corpo triangolare la zona dei servizi. Nella seconda soluzione, quella realizzata, inoltrata il 22 febbraio 1972, il solido meridionale diventa un semi cilindro chiuso verso la strada, la zona commerciale è risolta in modo più convenzionale mentre il piano tetto viene arricchito da una pergola. Di seguito pubblichiamo il testo redazionale apparso su «Rivista Tecnica», numero 22 del 1973, a pagina 1063.

MD, GZM

L'edificio è stato ideato quale elemento geometrico cubico posto parallelamente alla strada e le scelte architettoniche successive sono state operate coerentemente con questa idea iniziale.

Infatti gli elementi «accessori», come la pensilina di protezione del negozi sottostanti, il corpo scale e le terrazze, sono stati progettati quali elementi autonomi e «aggiunti», con un proprio valore formale, così che non siano di disturbo al parallelepipedo principale.

Il corpo scale è un cilindro in alluminio, affiancato al lato nord dell'edificio. Il corpo delle terrazze è un semi-cilindro traslucido, affiancato al lato sud dell'edificio. Queste due scelte formali non sono del resto gratuite ma trovano una loro logica precisa: il corpo scale è un cilindro perché circolare (elicoidale) è il movimento di chi sale la scala; e le necessità di aprire le terrazze e ripararle contemporaneamente dalla vista e dal rumore della strada sottostante hanno suggerito la creazione di un vero e proprio locale all'aperto, orientato a sud-est, verso cioè la vista dei monti, e con le spalle rivolte alla strada stessa.

Le dimensioni di pianta dell'edificio permettono la creazione di un unico appartamento per piano. Questa caratteristica, unita alla scelte architettoniche descritte precedentemente, permette di aprire l'appartameato sututti i quattro lati della casa, e la vista spaziare nelle diverse direzioni. Questa scelta ha comportato:

- la creazione di «disturbi» ottici minimi: corpo scale staccato dall'edificio;
- la creazione di una finestra ininterrotta lungo tutte le facciate;
- la creazione di un muro in diagonale, tra entrata e soggiorno.

Quest'ultimo elemento sottolinea l'idea della vista su tutti i lati e rende meglio percettibili le dimensioni interne dal «cubo».

Casa d'appartamenti per tre famiglie

via San Gottardo 64, Bellinzona

Progetto e direzione lavori: IGE SA

Progettista: Roberto Bianconi

Committente: Ugo Zandralli

Data: 1972

Scheda tecnica:

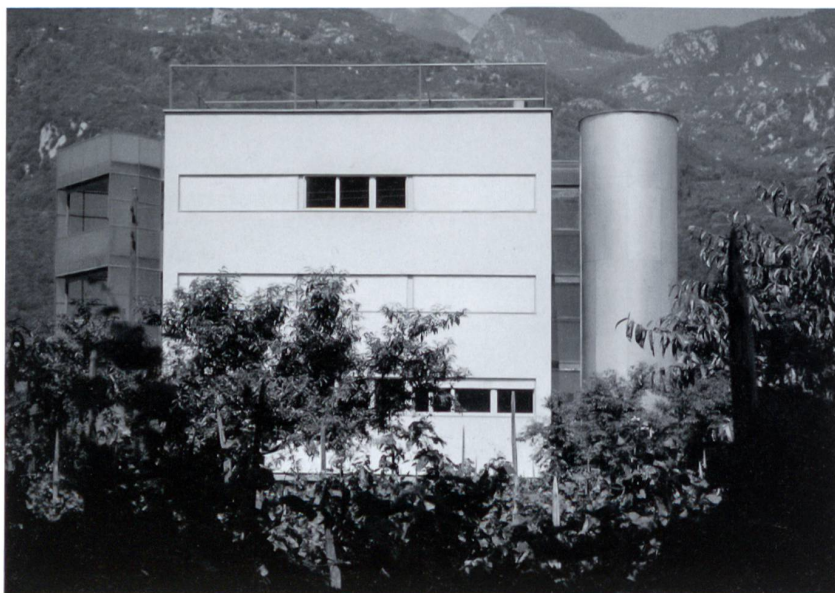
muratura esterna: calcestruzzo armato e mattoni

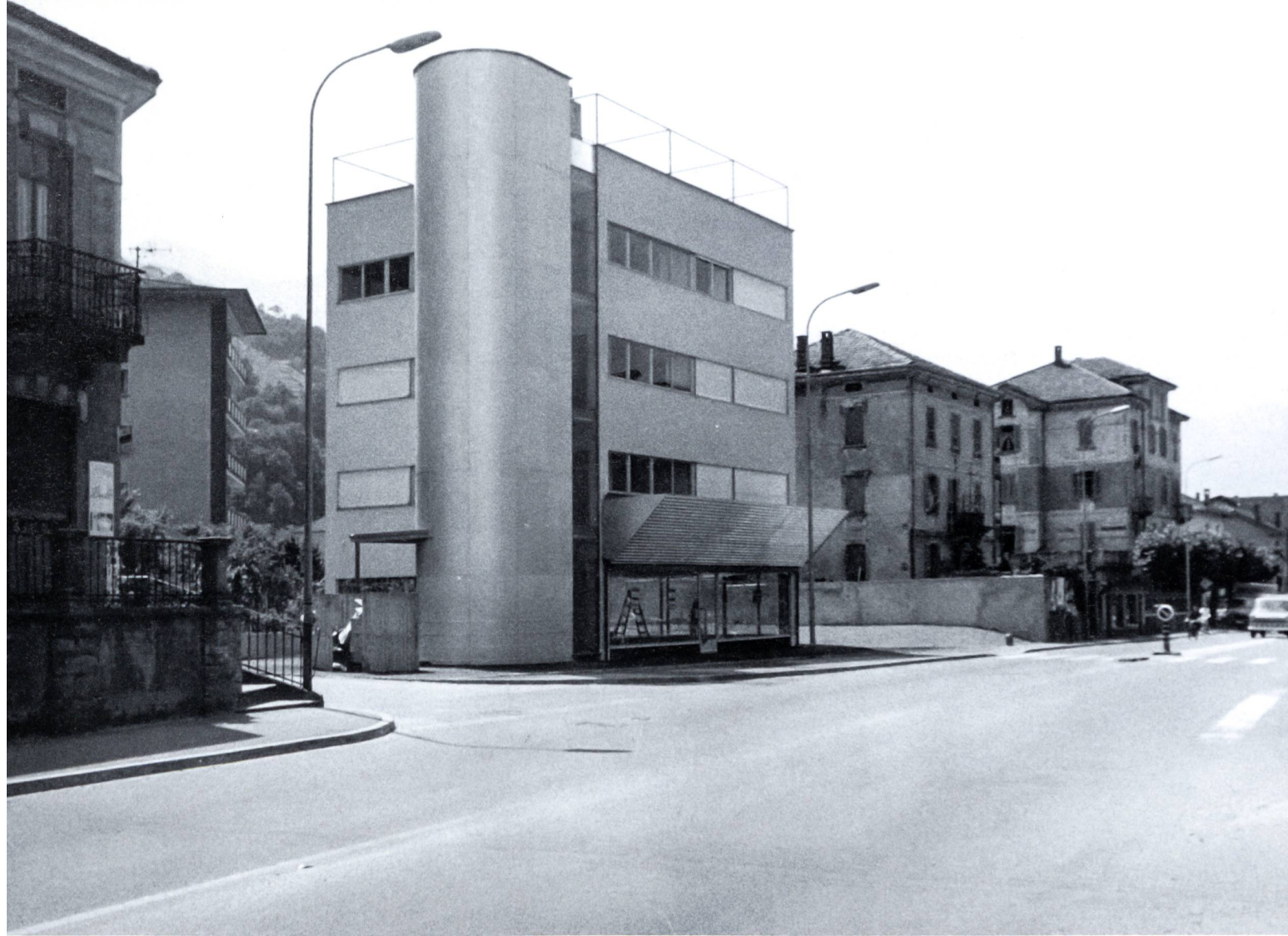
facciate: intonaco plastico

tinteggio, colore: bianco

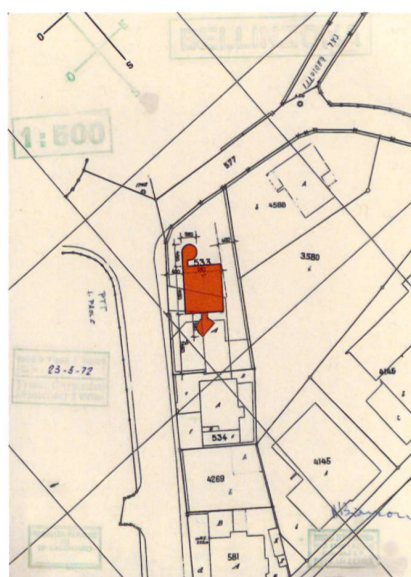
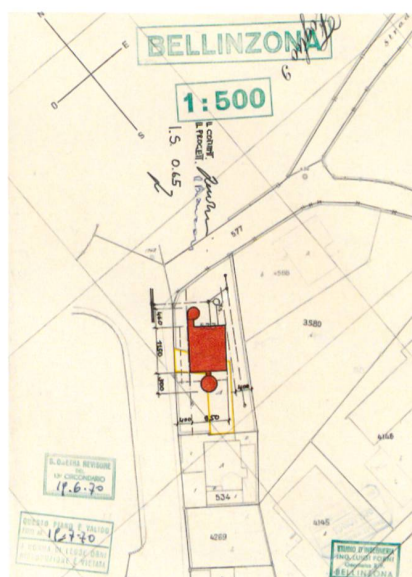
serramenti esterni: legno giallo chiaro

copertura: tetto piano





Fonte Archivio Bianconi



**Domanda di costruzione, 1.7.1970,
scala originale 1:500**

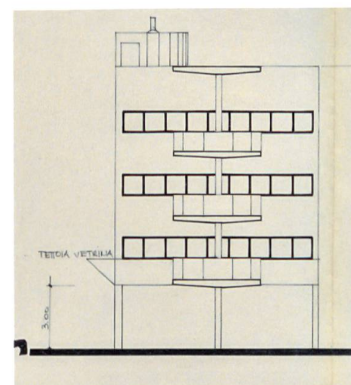
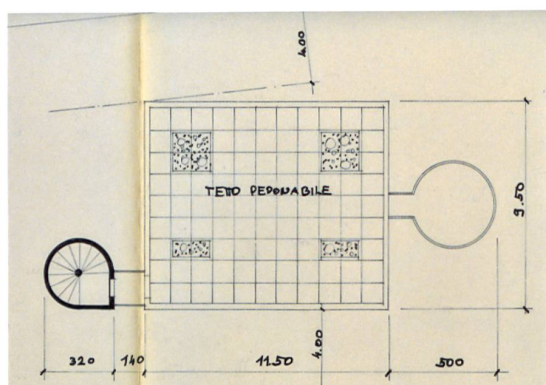
Fonte Archivio Dicastero territorio
e mobilità della città di Bellinzona

1 Planimetria

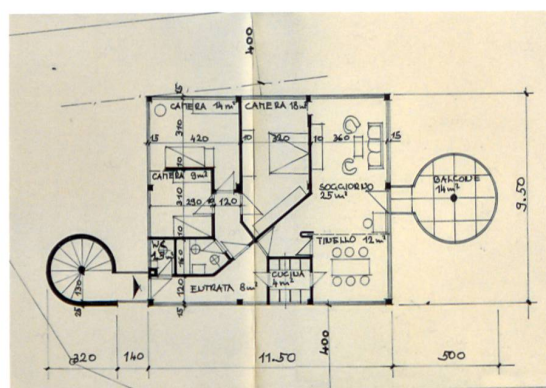
**Domanda di costruzione, 22.2.1972,
scala originale 1:500**

Fonte Archivio Dicastero territorio
e mobilità della città di Bellinzona

2 Planimetria



3 4

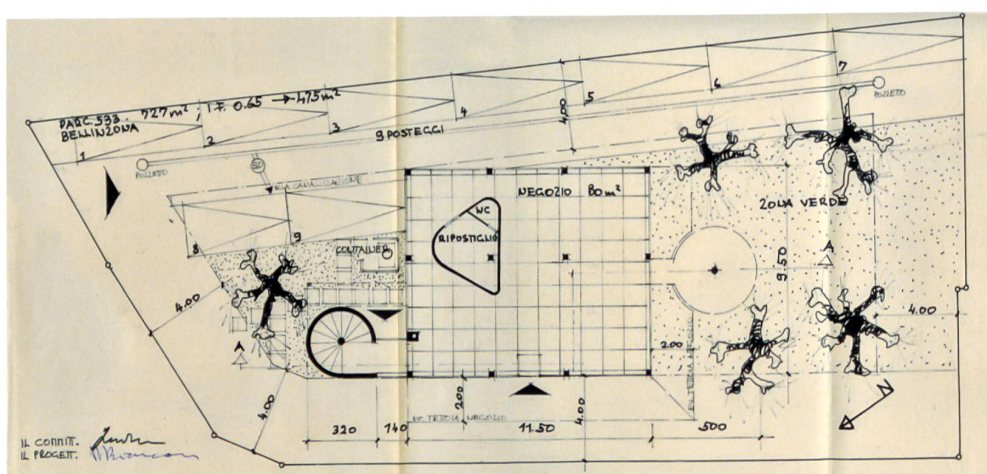


**Domanda di costruzione, 1.7.1970,
scala originale 1:100**

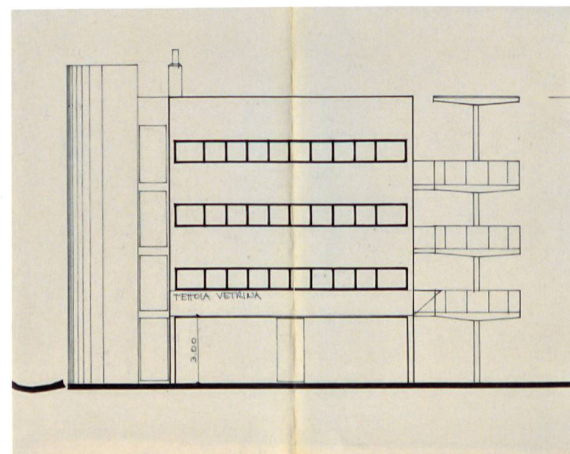
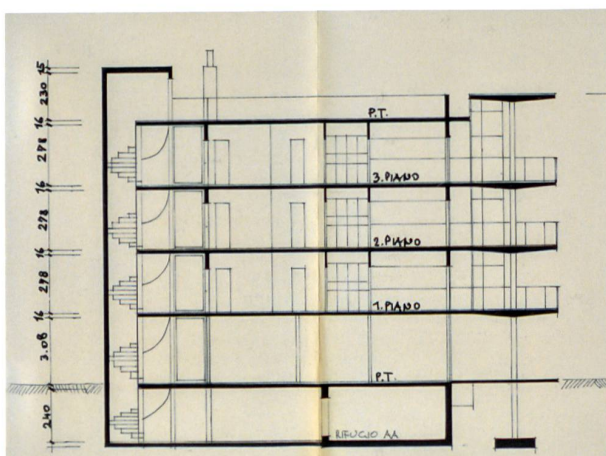
Fonte Archivio Dicastero territorio
e mobilità della città di Bellinzona

- 3 Pianta piano tetto
- 4 Facciata sud
- 5 Pianta 1°, 2° e 3° piano
- 6 Pianta piano terreno
- 7 Sezione
- 8 Facciata ovest

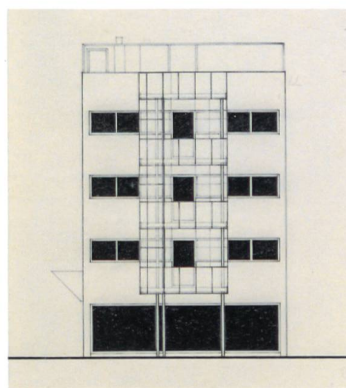
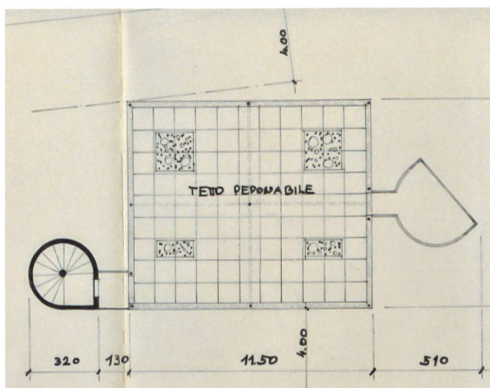
5



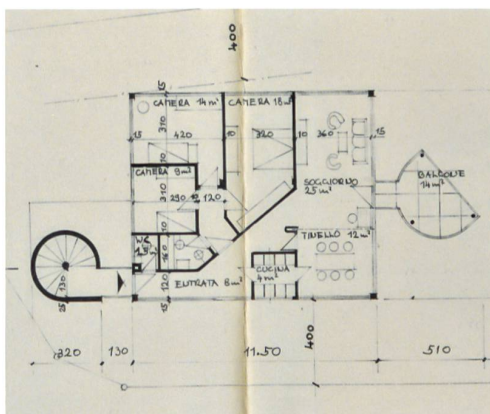
6



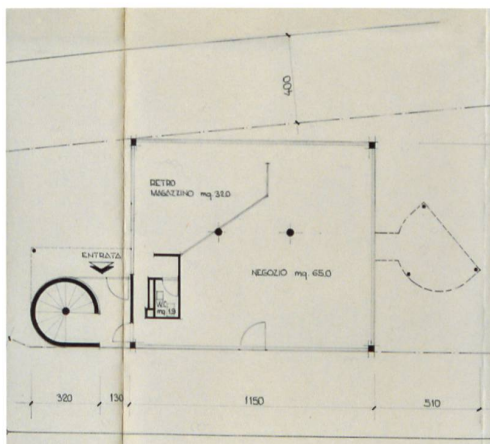
7 8



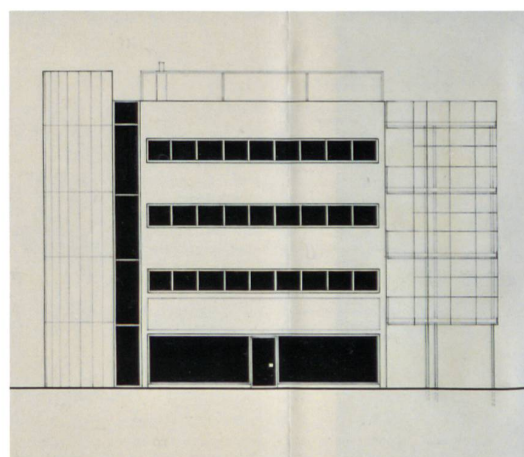
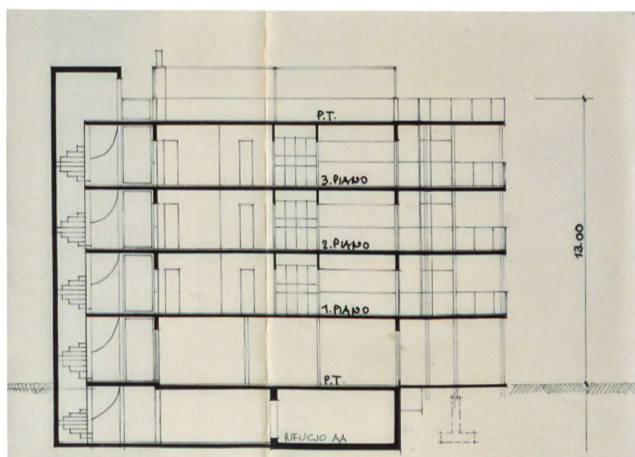
9° 10



11



12



13° 14

Domanda di costruzione, 22.2.1972,
scala originale 1:100
Fonte Archivio Dicastero territorio
e mobilità della città di Bellinzona

- 9 Pianta piano tetto
- 10 Facciata sud
- 11 Pianta 1°, 2° e 3° piano
- 12 Pianta piano terreno
- 13 Sezione
- 14 Facciata ovest