

Zeitschrift: Archi : rivista svizzera di architettura, ingegneria e urbanistica = Swiss review of architecture, engineering and urban planning

Herausgeber: Società Svizzera Ingegneri e Architetti

Band: - (2016)

Heft: 6: Bellinzona, l'architettura die Roberto Bianconi

Artikel: Casa d'appartamenti Veturia alle Semine

Autor: [s.n.]

DOI: <https://doi.org/10.5169/seals-697071>

Nutzungsbedingungen

Die ETH-Bibliothek ist die Anbieterin der digitalisierten Zeitschriften. Sie besitzt keine Urheberrechte an den Zeitschriften und ist nicht verantwortlich für deren Inhalte. Die Rechte liegen in der Regel bei den Herausgebern beziehungsweise den externen Rechteinhabern. [Siehe Rechtliche Hinweise.](#)

Conditions d'utilisation

L'ETH Library est le fournisseur des revues numérisées. Elle ne détient aucun droit d'auteur sur les revues et n'est pas responsable de leur contenu. En règle générale, les droits sont détenus par les éditeurs ou les détenteurs de droits externes. [Voir Informations légales.](#)

Terms of use

The ETH Library is the provider of the digitised journals. It does not own any copyrights to the journals and is not responsible for their content. The rights usually lie with the publishers or the external rights holders. [See Legal notice.](#)

Download PDF: 19.05.2025

ETH-Bibliothek Zürich, E-Periodica, <https://www.e-periodica.ch>

Casa d'appartamenti Veturia alle Semine

Valida alternativa di iniziativa privata agli alloggi sociali che allora sorgevano nella periferia sud di Bellinzona, l'intervento è concepito come casa d'abitazione economica di qualità.

Il progetto propone dieci appartamenti distribuiti su cinque livelli (due unità abitative per piano risolte in modo speculare rispetto all'asse est-ovest), posteggi al piano terra e cantine e lavanderia nel piano interrato.

Attraverso una volumetria elementare di chiara impronta razionale ispirata al funzionalismo degli anni Venti e Trenta, la proposta utilizza i balconi come elemento caratterizzante del bianco parallelepipedo nel contesto urbano.

La pianta rettangolare (13.30 x 14.00 m) è divisa in tre fasce perpendicolari rispetto all'asse nord-sud, le quali definiscono le zone funzionali degli appartamenti: l'area centrale riservata ai servizi e al vano scala, le camere a nord e la zona giorno a sud con le terrazze semicircolari che, orientate verso ovest, inquadrano il paesaggio.

Mentre i tamponamenti delle parte superiore della volumetria, risolta con una struttura portante in calcestruzzo armato, sono realizzati con blocchi di laterizio intonacati, il basamento che accoglie i garages è evidenziato dal rivestimento in lamiera metallica ondulata. I corpi traslucidi dei semicilindri sporgenti sono contraddistinti dalla trama geometrica del telaio metallico.

MD, GZM

Edificio Veturia

via Maestri Comacini 17, Bellinzona

Progetto e direzione lavori: IGE SA

Progettista: IGE SA

Committente: Veturia SA

Data: 1972

Scheda tecnica:

muratura esterna: mattoni e calcestruzzo armato

facciata: intonaco civile, plastico

tinteggio, colore: bianco

serramenti esterni, colore: legno da verniciare

grigio chiaro

copertura: tetto piano

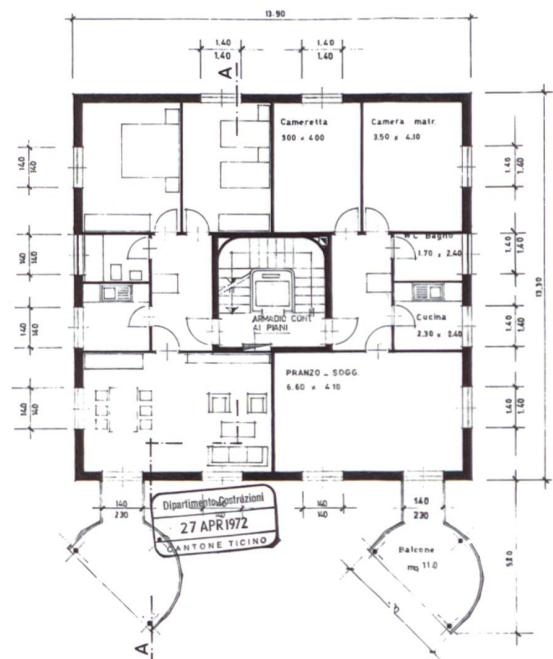
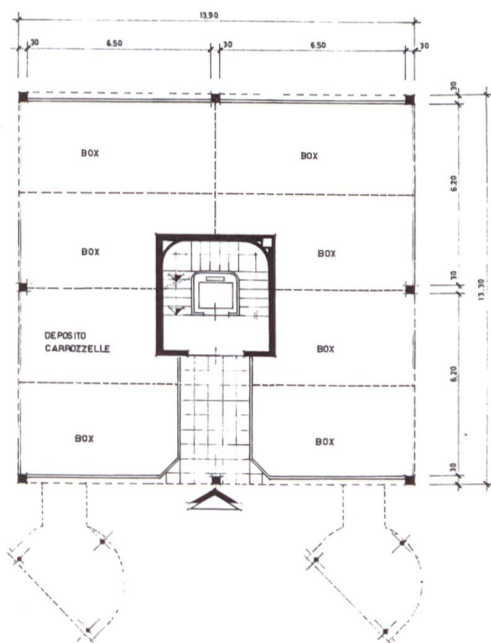


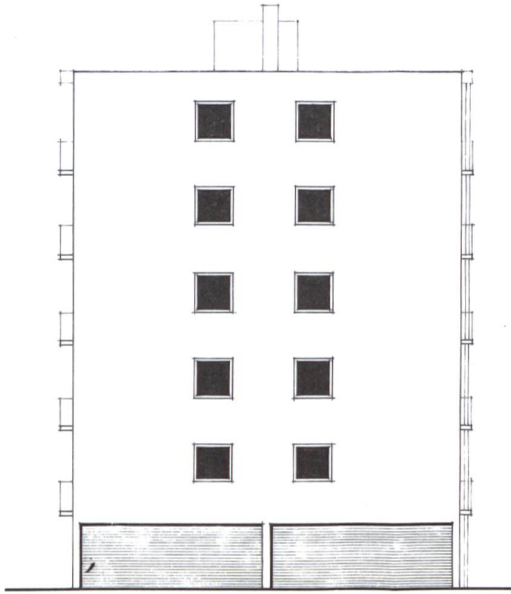


Domanda di costruzione 27.4.1972

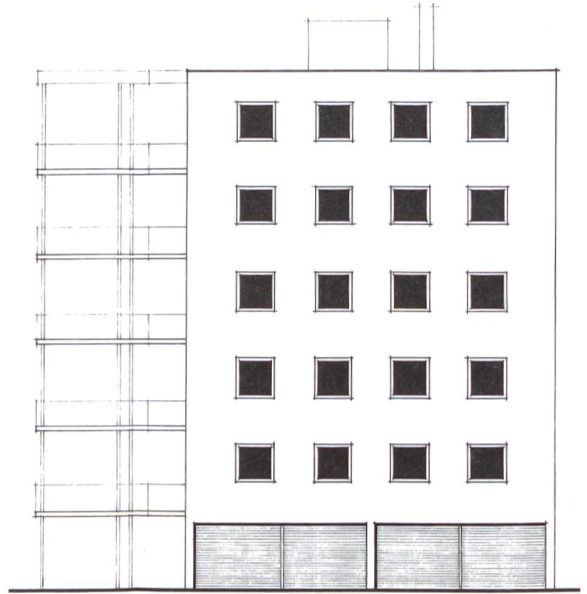
Fonte Archivio Dicastero territoriale
e mobilità della città di Bellinzona

- 1 Pianta piano terra
- 2 Pianta piano tipo

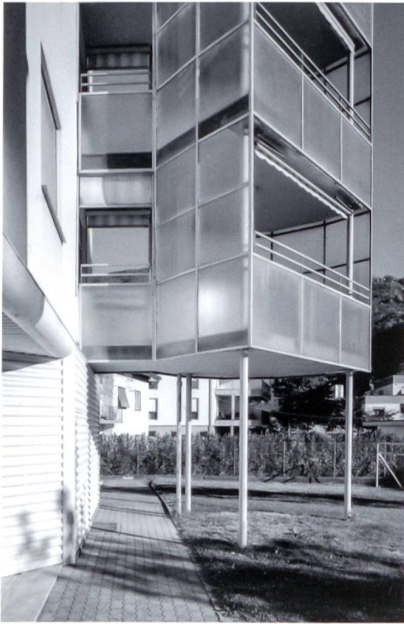


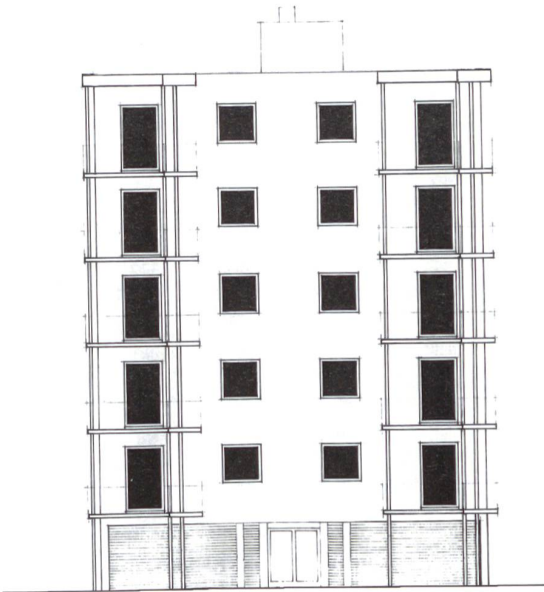


「3

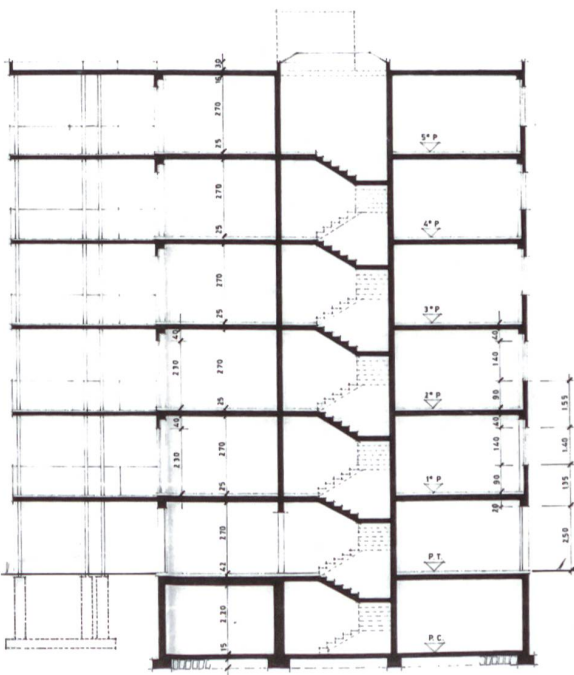


「4





5



6

Domanda di costruzione 27.4.1972

Fonte Archivio Dicastero territorio
e mobilità della città di Bellinzona

- 3 Facciata nord
- 4 Facciata est
- 5 Facciata sud
- 6 Sezione