

Zeitschrift: Archi : rivista svizzera di architettura, ingegneria e urbanistica = Swiss review of architecture, engineering and urban planning

Herausgeber: Società Svizzera Ingegneri e Architetti

Band: - (2016)

Heft: 4: Concorsi Ticino

Artikel: Centro commerciale e amministrativo, Melano

Autor: Mozzetti, Baserga

DOI: <https://doi.org/10.5169/seals-697061>

Nutzungsbedingungen

Die ETH-Bibliothek ist die Anbieterin der digitalisierten Zeitschriften auf E-Periodica. Sie besitzt keine Urheberrechte an den Zeitschriften und ist nicht verantwortlich für deren Inhalte. Die Rechte liegen in der Regel bei den Herausgebern beziehungsweise den externen Rechteinhabern. Das Veröffentlichen von Bildern in Print- und Online-Publikationen sowie auf Social Media-Kanälen oder Webseiten ist nur mit vorheriger Genehmigung der Rechteinhaber erlaubt. [Mehr erfahren](#)

Conditions d'utilisation

L'ETH Library est le fournisseur des revues numérisées. Elle ne détient aucun droit d'auteur sur les revues et n'est pas responsable de leur contenu. En règle générale, les droits sont détenus par les éditeurs ou les détenteurs de droits externes. La reproduction d'images dans des publications imprimées ou en ligne ainsi que sur des canaux de médias sociaux ou des sites web n'est autorisée qu'avec l'accord préalable des détenteurs des droits. [En savoir plus](#)

Terms of use

The ETH Library is the provider of the digitised journals. It does not own any copyrights to the journals and is not responsible for their content. The rights usually lie with the publishers or the external rights holders. Publishing images in print and online publications, as well as on social media channels or websites, is only permitted with the prior consent of the rights holders. [Find out more](#)

Download PDF: 17.01.2026

ETH-Bibliothek Zürich, E-Periodica, <https://www.e-periodica.ch>

**Baserga Mozzetti
architetti**

foto Donatella Simonetti

Centro commerciale e amministrativo, Melano

Concorso a inviti, 2010

Committenza: Municipio di Melano

Architettura: Baserga Mozzetti Architetti, Muralto **Direzione lavori:** Giuliano Moggio, Biaoggio **Ingegneria civile:** Project Partners Ltd, Grancia **Progetto impianti RVCS:** Zocchetti, Lugano **Progetto impianti elettrici:** Elettrostudio Nicoli, Melano

Consulente antincendio: Claudia Sulmoni, Melano **Consulente per la refrigerazione:** E. Biaggini, Cadenazzo **Consulente illuminazione:** Lighting Design, Luana Lampis, Lugano **Foto:** Donatella Simonetti, Como **Date:** concorso 2010, progetto 2011, realizzazione 2015 **Pianificazione energetica:** IFEC Consulenze, Rivera **Standard energetico:** Minergie, TI-416 **Superficie (Ae):** 1'187 mq **Fattore di forma:** 1.78 **Calore per riscaldamento:** 70% Termopompa acqua - acqua, COP 4.5, 30% recupero di calore celle frigo **Acqua calda:** Termopompa acqua-acqua, COP 4.0 **Generazione elettricità:** 190 mq di pannelli fotovoltaici, 29.64 kWp **Fabbisogno termico (Q_t):** kWh/mq Ae anno **Indice energetico complessivo:** 37.1 kWh/mq Ae anno, limite 37.8 kWh/mq Ae anno **Particolarità:** Riscaldamento e raffreddamento ad aria, mediante sistema centralizzato per lo spazio commerciale e con ventilconvettori puntuali, sistema di ventilazione con recupero di calore (rotativo) e volume variabile, illuminazione degli spazi principali a LED. Riscaldamento e raffreddamento, mediante ventilconvettori nel pavimento tecnico, sistema di ventilazione con recupero di calore (rotativo), illuminazione degli spazi principali a LED. Recupero di calore da celle frigo spazio commerciale



Il nuovo edificio si pone parallelo alla strada cantonale, preservando a lato il vuoto del parcheggio pubblico valorizzato da un ridisegno, consapevoli della sua importanza per la relazione tra la chiesa parrocchiale, la strada e il lago. L'arretramento dell'edificio dalla strada cantonale permette una maggiore connotazione pubblica del marciapiede che assimila lo zoccolo del seminterrato, l'alberatura e l'arredo urbano. Il prospetto verso la Strada cantonale, rappresentativo del contenuto pubblico, è caratterizzato da un frangisole con pannelli di tavelle di terra cotta. La differenziazione dell'orientamento dei pannelli permette la gestione di contenuti differenti, commerciali e amministrativi, pur preservando l'uniformità e la rappresentatività del fronte. La scelta del-

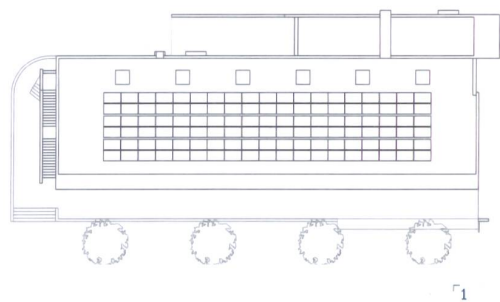
la tavella di terra cotta, utilizzata anche per caratterizzare i vani pubblici interni, rimanda alla tradizione architettonica locale e al bel pavimento della chiesa parrocchiale.

Il corpo architettonico, altrimenti in calcestruzzo, è articolato in una parte principale, servita, e una secondaria, serviente. Quest'ultima accoglie l'ingresso dal parcheggio alla parte amministrativa pubblica, manifestata con un portale a tutt'altezza e lo spazio «freddo» della scala che conduce al piano superiore. La facciata sul retro è trattata come tale e denotata puntualmente attraverso una ricerca d'espressività dei pochi elementi funzionali.

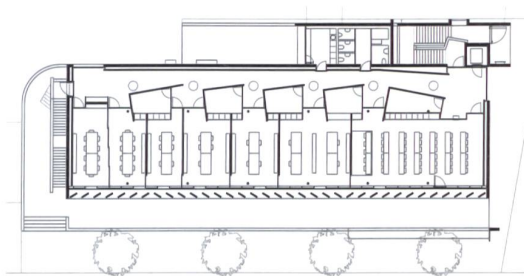
Nel piano seminterrato sono organizzati i parcheggi, i locali tecnici, di deposito e fornitura. Al piano terra un unico

vano accoglie un commercio al dettaglio, mentre al piano superiore sono disposti gli spazi dell'amministrazione comunale. Una struttura di colonne in calcestruzzo permette la flessibilità d'utilizzo nel tempo, mentre la suddivisione dei vani amministrativi è gestita da pareti in tavelle, disposte in modo da articolare e caratterizzare il tono pubblico dello spazio distributivo. La scelta del legno naturale, per i serramenti interni ed esterni, del calcestruzzo a vista, per le parti portanti, e della tavella in cotto permette d'arricchire con un accentuato carattere materico le semplici e astratte volumetrie.

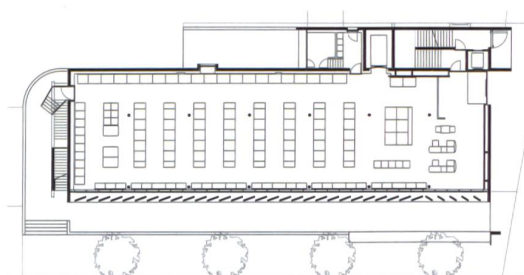




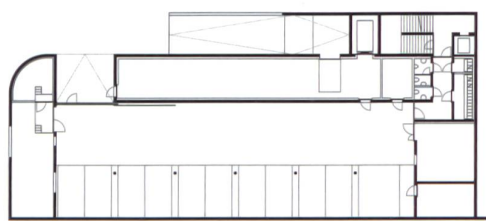
1



2



3



4

0 1 10 20

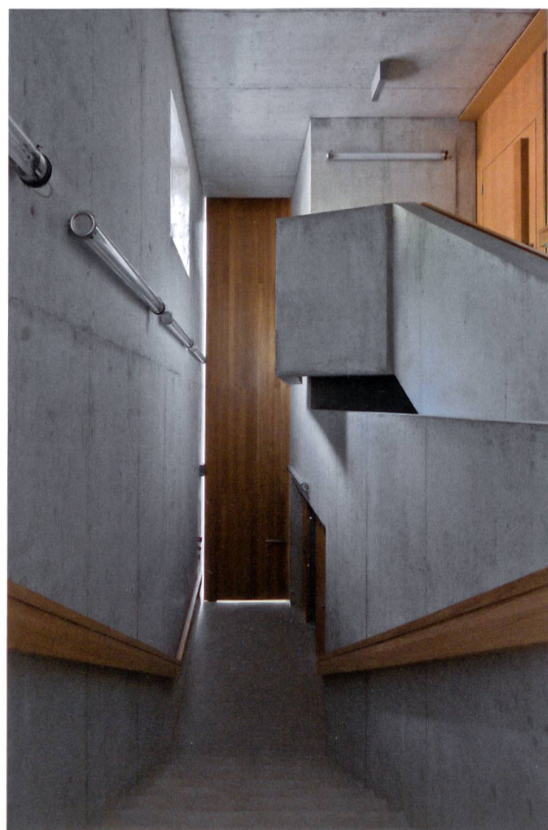


5

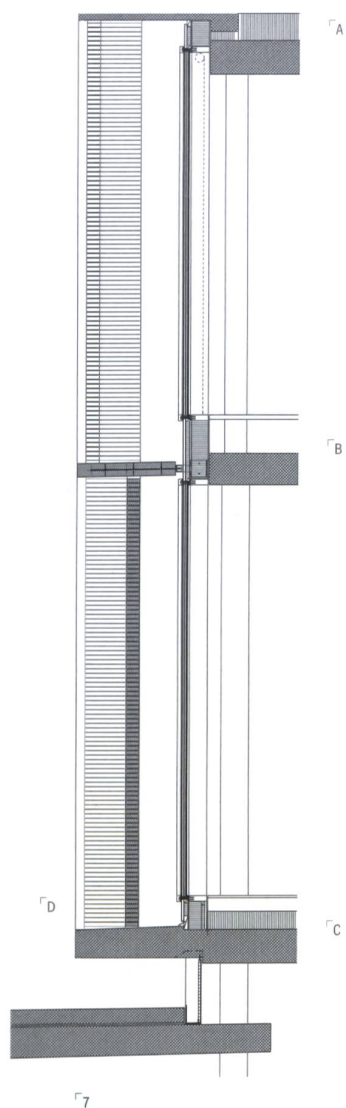


6

- 1 Pianta piano tetto
- 2 Pianta primo piano
- 3 Pianta piano terra
- 4 Pianta autorimessa
- 5 Fronte nord
- 6 Sezione longitudinale







A Tetto piano

- Ghiaia 5 cm
- Feltro di protezione
- Impermeabilizzazione sintetica con raccordi in resina
- Isolamento in PUR 24 cm
- Barriera a vapore
- Calcestruzzo armato 30 cm

B Pavimento primo piano

- Parquet e pavimento tecnico 4 cm
- Vano tecnico 30 cm
- Calcestruzzo armato 28 cm

C Pavimento piano terra

- Resina 0.5 cm
- Calcestruzzo 13 cm
- Isolamento 16 cm
- Calcestruzzo armato 30 cm

D Brise Soleil

- Brise soleil in mattoni di cotto facciavista UNIECO
- Terraemilia di colore «naturale» sabbato dim. mattoni: cm 25 x 12 x 3.5
- Striscia in carta catramata
- Malta ad alta resistenza tipo SikaGrout
- Soletta in calcestruzzo liscata fresco su fresco



7 Sezione di dettaglio

Testo e disegni Baserga Mozzetti architetti



