

Zeitschrift: Archi : rivista svizzera di architettura, ingegneria e urbanistica = Swiss review of architecture, engineering and urban planning

Herausgeber: Società Svizzera Ingegneri e Architetti

Band: - (2016)

Heft: 3: Il territorio di Alptransit

Artikel: Edificio al portale di Faido

Autor: Binsacca, Gianfranco

DOI: <https://doi.org/10.5169/seals-697046>

Nutzungsbedingungen

Die ETH-Bibliothek ist die Anbieterin der digitalisierten Zeitschriften auf E-Periodica. Sie besitzt keine Urheberrechte an den Zeitschriften und ist nicht verantwortlich für deren Inhalte. Die Rechte liegen in der Regel bei den Herausgebern beziehungsweise den externen Rechteinhabern. Das Veröffentlichen von Bildern in Print- und Online-Publikationen sowie auf Social Media-Kanälen oder Webseiten ist nur mit vorheriger Genehmigung der Rechteinhaber erlaubt. [Mehr erfahren](#)

Conditions d'utilisation

L'ETH Library est le fournisseur des revues numérisées. Elle ne détient aucun droit d'auteur sur les revues et n'est pas responsable de leur contenu. En règle générale, les droits sont détenus par les éditeurs ou les détenteurs de droits externes. La reproduction d'images dans des publications imprimées ou en ligne ainsi que sur des canaux de médias sociaux ou des sites web n'est autorisée qu'avec l'accord préalable des détenteurs des droits. [En savoir plus](#)

Terms of use

The ETH Library is the provider of the digitised journals. It does not own any copyrights to the journals and is not responsible for their content. The rights usually lie with the publishers or the external rights holders. Publishing images in print and online publications, as well as on social media channels or websites, is only permitted with the prior consent of the rights holders. [Find out more](#)

Download PDF: 08.05.2026

ETH-Bibliothek Zürich, E-Periodica, <https://www.e-periodica.ch>

Consorzio Ingegneri
Galleria di Base
del San Gottardo Sud
testo Gianfranco Binsacca

Edificio al portale di Faido

L'edificio al portale di Faido è posizionato contro la parete di roccia alla testa della *discenderia* che ha accesso alla galleria di base del San Gottardo. È costituito dall'edificio della tecnica ferroviaria e dalla centrale di ventilazione, costruiti in calcestruzzo armato con forme architettoniche definite dal gruppo di architetti BGG.

Nell'edificio della tecnica ferroviaria sono collocati su due piani gli impianti necessari all'esercizio delle infrastrutture ferroviarie della galleria. La centrale di ventilazione serve a garantire l'aerazione della galleria di base, durante gli interventi di manutenzione e in caso di incidente. Due ventilatori, collocati al piano interrato, aspirano e immettono aria fresca tramite un canale la cui apertura si trova a valle della strada cantonale. Altri due ventilatori posti al primo piano servono ad aspirare ed espellere l'aria viziata tramite un camino inclinato che ha l'apertura verso la montagna.

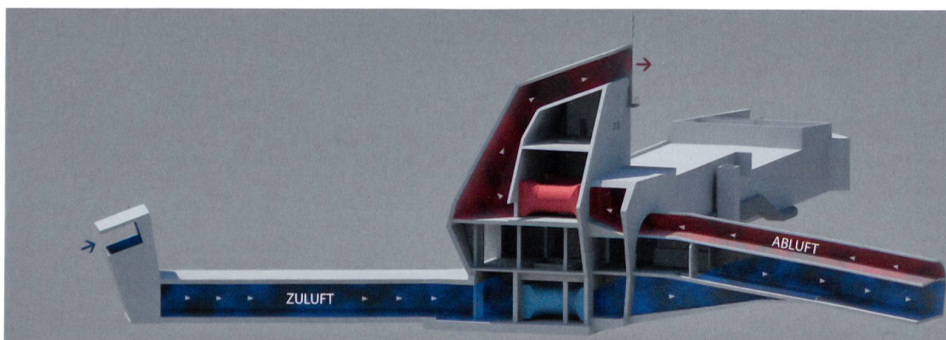
L'edificio della tecnica ferroviaria ha una lunghezza di 88 m, una larghezza di 21 m e un'altezza della parte visibile della facciata di 5.40 m. La centrale di ventilazione ha un'altezza massima fuori terreno di 27.30 m. A ovest dell'edificio è posizionata la sottostazione elettrica delle ferrovie che garantisce l'alimentazione della corrente di trazione nella galleria di base.

La sistemazione paesaggistica e ambientale è frutto del coordinamento tra specialisti. Il piazzale davanti all'edificio è stato sistemato con la posa di uno strato di materiale frantumato proveniente dallo scavo della galleria e con la piantagione a griglia geometrica di 12 betulle. Al di fuori delle superfici asfaltate di accesso all'edificio, l'area è stata sistemata e seminata quale prato magro.



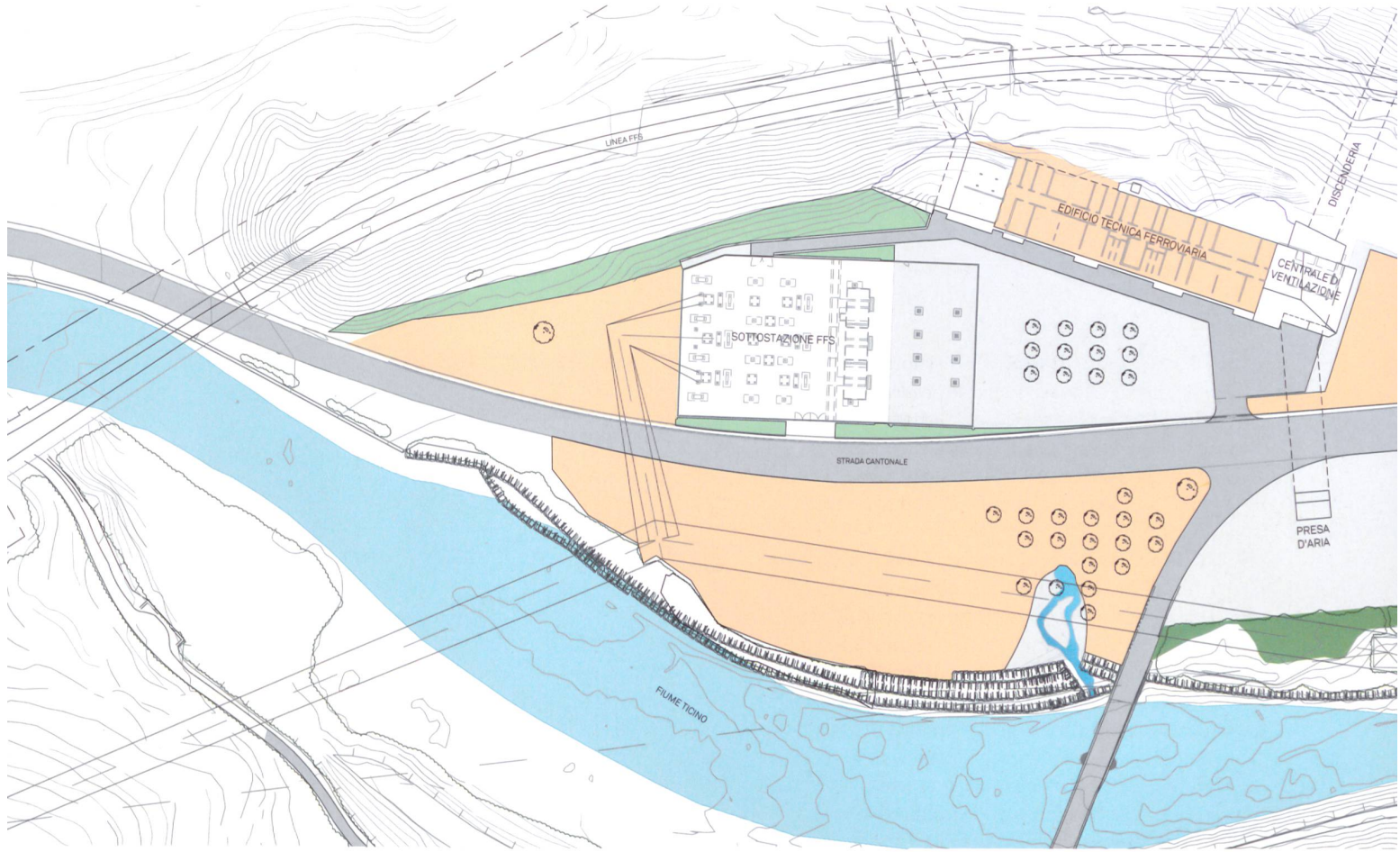
EDIFICIO AL PORTALE DI FAIDO

Committenza AlpTransit San Gottardo SA | **Ingegneria civile** Consorzio Ingegneri Galleria di Base del San Gottardo Sud: Lombardi SA; Minusio, Amberg AG; Regensdorf-Watt, Pöyry AG; Zürich | **Architettura** Beratungsgruppe für Gestaltung (BGG) | **Fotografia** Marcelo Villada Ortiz; Bellinzona | **Date** realizzazione 2012-2014



Funzionamento dei ventilatori di aria fresca (blu) e viziata (rosso) con fuoriuscita dal camino inclinato

IL TERRITORIO DI ALPTRANSIT



Planimetria generale

Disegni Consorzio Ingegneri Galleria di Base del San Gottardo Sud

