

Zeitschrift: Archi : rivista svizzera di architettura, ingegneria e urbanistica = Swiss review of architecture, engineering and urban planning
Herausgeber: Società Svizzera Ingegneri e Architetti
Band: - (2016)
Heft: 3: Il territorio di Alptransit

Werbung

Nutzungsbedingungen

Die ETH-Bibliothek ist die Anbieterin der digitalisierten Zeitschriften auf E-Periodica. Sie besitzt keine Urheberrechte an den Zeitschriften und ist nicht verantwortlich für deren Inhalte. Die Rechte liegen in der Regel bei den Herausgebern beziehungsweise den externen Rechteinhabern. Das Veröffentlichen von Bildern in Print- und Online-Publikationen sowie auf Social Media-Kanälen oder Webseiten ist nur mit vorheriger Genehmigung der Rechteinhaber erlaubt. [Mehr erfahren](#)

Conditions d'utilisation

L'ETH Library est le fournisseur des revues numérisées. Elle ne détient aucun droit d'auteur sur les revues et n'est pas responsable de leur contenu. En règle générale, les droits sont détenus par les éditeurs ou les détenteurs de droits externes. La reproduction d'images dans des publications imprimées ou en ligne ainsi que sur des canaux de médias sociaux ou des sites web n'est autorisée qu'avec l'accord préalable des détenteurs des droits. [En savoir plus](#)

Terms of use

The ETH Library is the provider of the digitised journals. It does not own any copyrights to the journals and is not responsible for their content. The rights usually lie with the publishers or the external rights holders. Publishing images in print and online publications, as well as on social media channels or websites, is only permitted with the prior consent of the rights holders. [Find out more](#)

Download PDF: 17.01.2026

ETH-Bibliothek Zürich, E-Periodica, <https://www.e-periodica.ch>

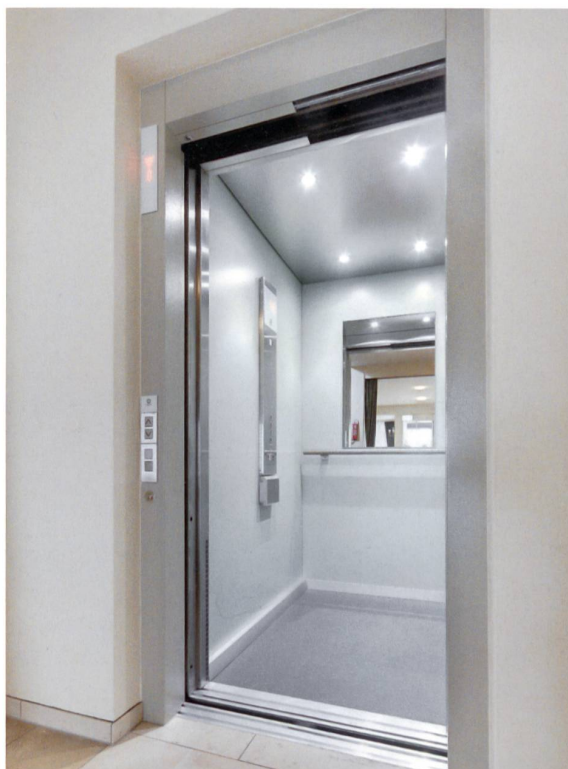
Norme più severe per i nuovi ascensori

Cabine con pareti più stabili e maggiore resistenza al fuoco, illuminazione più intensa: le norme sugli ascensori EN 81-20/50:2014 accrescono la sicurezza e il comfort. Tutti gli ascensori Schindler possono essere progettati secondo le nuove norme già dal 2 dicembre 2015. Dal 1° settembre 2017 potranno essere messi in servizio solo gli ascensori conformi a queste norme.

TESTO **RAPHAEL HEGGLIN**

Alle nuove norme non devono adeguarsi solo i produttori di ascensori, bensì anche progettisti, architetti e committenti. Queste riguardano infatti sia il vano, sia la costruzione dell'ascensore. Dal 1° settembre 2017 potranno essere messi in servizio solo gli ascensori conformi alle norme EN 81-20/50:2014. Queste norme sono però d'importanza pressante già oggi. Applicarle per tempo significa evitare eventuali problemi al momento della messa in servizio di un nuovo ascensore o di un impianto sostitutivo. La data ultima è il 31 agosto 2017: se per qualche motivo i lavori di costruzione subiscono un ritardo e proseguono oltre tale data, l'ascensore installato secondo la vecchia norma EN 81-1/2 non potrà più essere messo in servizio.

Più è grande un progetto di costruzione e si avvicina la data ultima, maggiore è il pericolo che un ascensore installato secondo la vecchia norma non sia più conforme alla legge. «Per questo consigliamo ai committenti di progettare fin da oggi secondo le nuove norme», dichiara Rodin Lederle, Direttore Business Management Nuovi Impianti e Modernizzazione presso Schindler Svizzera. Un adeguamento successivo non causa solo ritardi nella costruzione, ma implica anche un esborso finanziario notevolmente maggiore. Perciò Schindler offre gli impianti nuovi o sostitutivi conformi alle nuove norme già dal 2 dicembre 2015.



Quali ascensori sono interessati dalla EN 81-20/50:2014?

Dal 1° settembre 2017 potranno essere messi in servizio solo gli ascensori e i montacarichi conformi alle nuove norme EN 81-20/50:2014. Ciò vale non solo per gli ascensori nuovi e sostitutivi, ma anche per i nuovi componenti destinati alla modernizzazione di ascensori esistenti.

La EN 81-20/50:2014 è la revisione di una norma precedente e si basa sulla Direttiva ascensori europea e sull'Ordinanza sugli ascensori. In base agli accordi bilaterali, la Svizzera è obbligata a recepire questa norma.

Le norme EN 81-20/50:2014 introducono requisiti tecnici di sicurezza più severi. «Si tratta di adeguamenti tecnici necessari per accrescere la sicurezza degli utenti e del personale addetto alla manutenzione degli ascensori», sottolinea Rodin Lederle. Tuttavia i nuovi requisiti di sicurezza implicano maggiori costi di materiale e lavorazione e quindi generano un moderato aumento dei prezzi dei nuovi ascensori.

La EN 81-20:2014 impone nuovi requisiti tecnici per la costruzione e l'installazione degli ascensori e la EN 81-50:2014 amplia le prescrizioni per la progettazione, il conteggio e la verifica dei componenti degli ascensori. Nonostante i maggiori costi, Schindler consiglia di progettare fin da ora secondo queste norme, per garantire già dalla pianificazione la conformità dell'ascensore allo stato più avanzato della tecnologia e ai requisiti di sicurezza più severi.



SARA

Swiss Office Style

Ufficio con personalità

Ognuno di noi è diverso, con desideri e necessità differenti.
Per questo quando lavoriamo sentiamo il bisogno
di un luogo che si adatti perfettamente alle nostre esigenze.
Un ufficio che abbia una personalità: la nostra.



Sara SA

Via alle Brere 5
CH-6598 Tenero
www.sara-suisse.ch

Official Furniture Supplier
Festival del film
Locarno

