

**Zeitschrift:** Archi : rivista svizzera di architettura, ingegneria e urbanistica = Swiss review of architecture, engineering and urban planning

**Herausgeber:** Società Svizzera Ingegneri e Architetti

**Band:** - (2015)

**Heft:** 4: Il Centro Svizzero di Armin Meili a Milano

**Artikel:** Lo Swiss Corner di Bearth & Deplazes

**Autor:** Neri, Gabriele

**DOI:** <https://doi.org/10.5169/seals-594375>

### **Nutzungsbedingungen**

Die ETH-Bibliothek ist die Anbieterin der digitalisierten Zeitschriften auf E-Periodica. Sie besitzt keine Urheberrechte an den Zeitschriften und ist nicht verantwortlich für deren Inhalte. Die Rechte liegen in der Regel bei den Herausgebern beziehungsweise den externen Rechteinhabern. Das Veröffentlichen von Bildern in Print- und Online-Publikationen sowie auf Social Media-Kanälen oder Webseiten ist nur mit vorheriger Genehmigung der Rechteinhaber erlaubt. [Mehr erfahren](#)

### **Conditions d'utilisation**

L'ETH Library est le fournisseur des revues numérisées. Elle ne détient aucun droit d'auteur sur les revues et n'est pas responsable de leur contenu. En règle générale, les droits sont détenus par les éditeurs ou les détenteurs de droits externes. La reproduction d'images dans des publications imprimées ou en ligne ainsi que sur des canaux de médias sociaux ou des sites web n'est autorisée qu'avec l'accord préalable des détenteurs des droits. [En savoir plus](#)

### **Terms of use**

The ETH Library is the provider of the digitised journals. It does not own any copyrights to the journals and is not responsible for their content. The rights usually lie with the publishers or the external rights holders. Publishing images in print and online publications, as well as on social media channels or websites, is only permitted with the prior consent of the rights holders. [Find out more](#)

**Download PDF:** 26.04.2026

**ETH-Bibliothek Zürich, E-Periodica, <https://www.e-periodica.ch>**

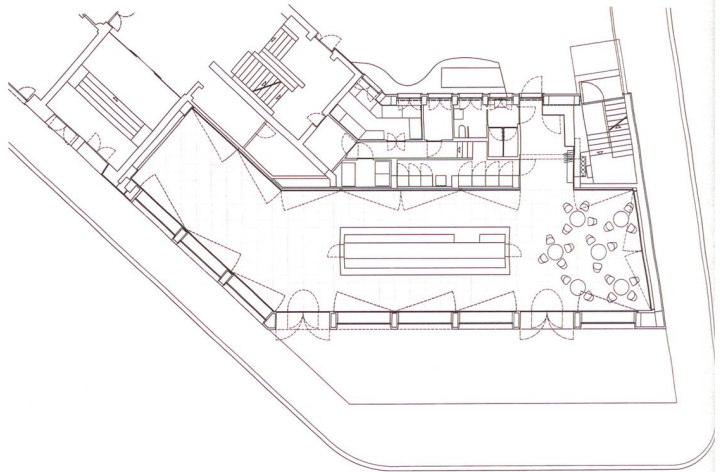
**Bearth & Deplazes  
Architekten**  
testo Gabriele Neri

Nell'ottobre 2012 al piano terra del corpo basso del Centro Svizzero è stato inaugurato il cosiddetto «Swiss Corner», progettato dallo studio Bearth & Deplazes Architekten per la Camera di Commercio Svizzera in Italia. Si tratta di un bar con annesso spazio espositivo affacciato – attraverso nove ampie vetrate – su via Palestro e piazza Cavour, che in un certo senso ripropone in chiave contemporanea l'idea del «Quick Bar» che occupava in origine i locali a piano terra della torre. L'ambiente dello «Swiss Corner» si caratterizza per le scenografiche pareti che dividono la sala dalla zona servizi, formate da nove pannelli retroilluminati a tutta altezza (circa 80 mq in tutto), utilizzabili per proiezioni di vario tipo. Dalla strada tali schermi rendono lo spazio cangiante, enfatizzandone la presenza (soprattutto di notte) nel contesto circostante; all'interno invece le immagini vengono moltiplicate dalle superfici cromate e riflettenti del grande bancone longitudinale e degli infissi. Tra gli arredi selezionati per la sala si distinguono le celebri sedie Tulip di Eero Saarinen, che cromaticamente – con la struttura bianca e la seduta rossa – richiamano gli sgabelli del bancone riprendendo anche i colori della bandiera elvetica.

2.

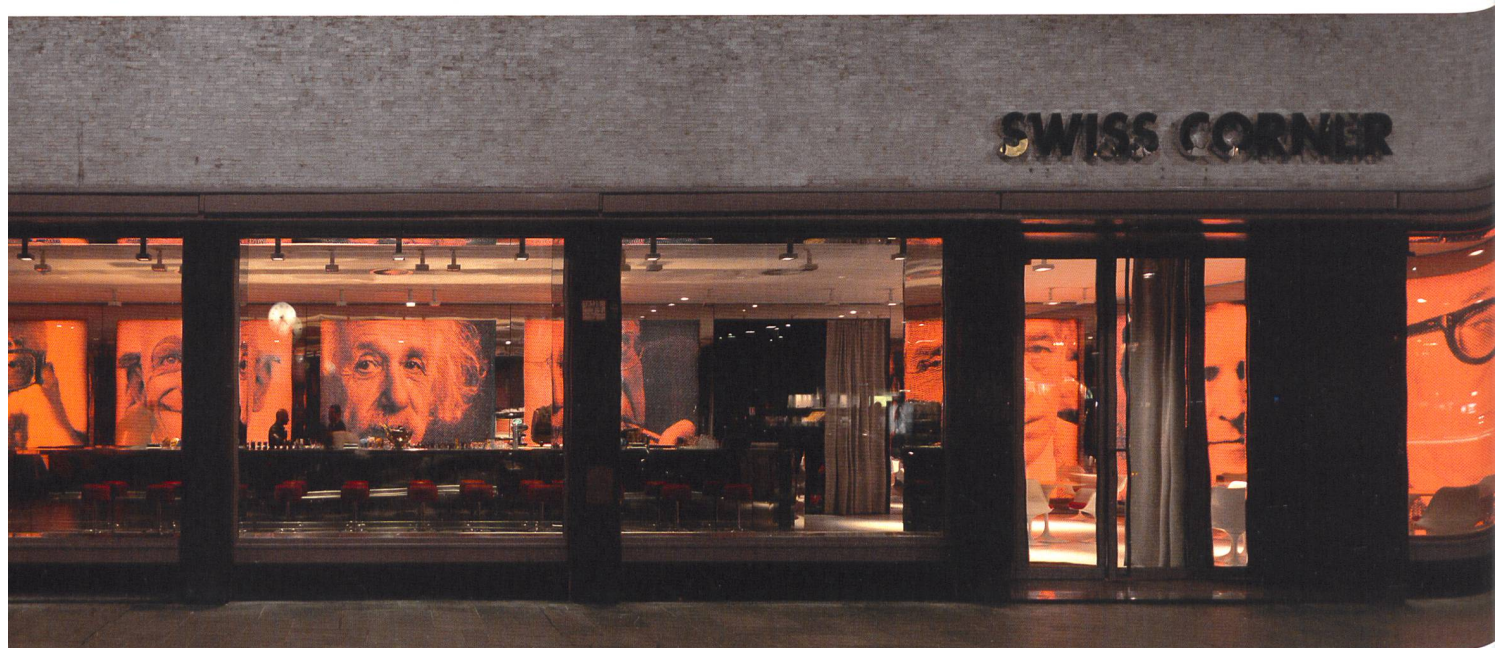


3.



- 1.-2. Fronte verso Piazza Cavour e dettaglio del bancone.  
Foto Enrico Cano
3. Planimetria del corpo basso del Centro Svizzero con lo Swiss Corner. Disegno Bearth & Deplazes
- 4.-5. Vedute dell'interno dello Swiss Corner. Foto Ralph Feiner

1.



4.



5.





