

**Zeitschrift:** Archi : rivista svizzera di architettura, ingegneria e urbanistica = Swiss review of architecture, engineering and urban planning

**Herausgeber:** Società Svizzera Ingegneri e Architetti

**Band:** - (2015)

**Heft:** 6: L'equilibrio

**Rubrik:** Progetti

### **Nutzungsbedingungen**

Die ETH-Bibliothek ist die Anbieterin der digitalisierten Zeitschriften auf E-Periodica. Sie besitzt keine Urheberrechte an den Zeitschriften und ist nicht verantwortlich für deren Inhalte. Die Rechte liegen in der Regel bei den Herausgebern beziehungsweise den externen Rechteinhabern. Das Veröffentlichen von Bildern in Print- und Online-Publikationen sowie auf Social Media-Kanälen oder Webseiten ist nur mit vorheriger Genehmigung der Rechteinhaber erlaubt. [Mehr erfahren](#)

### **Conditions d'utilisation**

L'ETH Library est le fournisseur des revues numérisées. Elle ne détient aucun droit d'auteur sur les revues et n'est pas responsable de leur contenu. En règle générale, les droits sont détenus par les éditeurs ou les détenteurs de droits externes. La reproduction d'images dans des publications imprimées ou en ligne ainsi que sur des canaux de médias sociaux ou des sites web n'est autorisée qu'avec l'accord préalable des détenteurs des droits. [En savoir plus](#)

### **Terms of use**

The ETH Library is the provider of the digitised journals. It does not own any copyrights to the journals and is not responsible for their content. The rights usually lie with the publishers or the external rights holders. Publishing images in print and online publications, as well as on social media channels or websites, is only permitted with the prior consent of the rights holders. [Find out more](#)

**Download PDF:** 27.04.2026

**ETH-Bibliothek Zürich, E-Periodica, <https://www.e-periodica.ch>**

LANDS Architetture  
foto Michele Nastasi

## Residenza alle betulle

Un edificio per la collettività

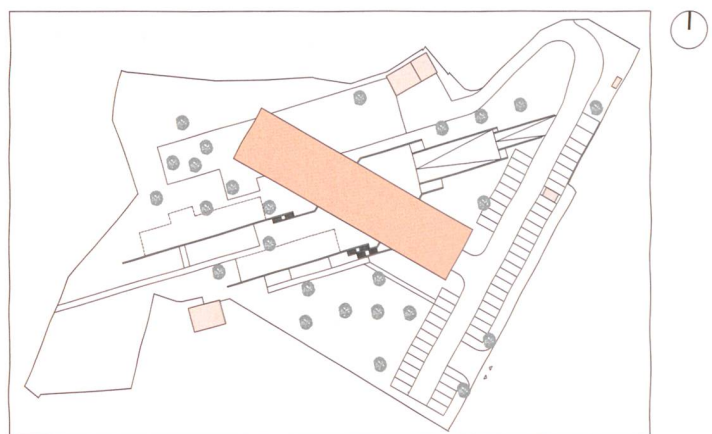
La residenza alle betulle è un edificio per la collettività. Oltre alla struttura socio-sanitaria di una casa per anziani, all'interno dell'edificio vengono anche ospitati un reparto invalidi adulti, un reparto ad alto contenuto sanitario, il servizio assistenza cure a domicilio, il servizio pasti a domicilio, una cappella, spazi per attività manuali, un servizio ambulatoriale, locali di fisioterapia e una sala multiuso. L'atrio di entrata, in particolare, si struttura come una piazza coperta, con la possibilità di orientare lo sguardo verso il nucleo del paese di Cevio, passando per la chiesa di San Giovanni Battista, mentre la facciata, in listoni di larice, rimanda alla semplicità e alla forza delle architetture alpine. Un corpo tecnico, giallo, articola gli spazi dell'edificio. La nuvola di Betulle che circonda l'edificio, oltre a svolgere la funzione di protezione solare, permette di disegnare gli spazi esterni dello stabile in relazione al giardino di pietra che collega l'edificio ai sentieri della Vallemaggia.





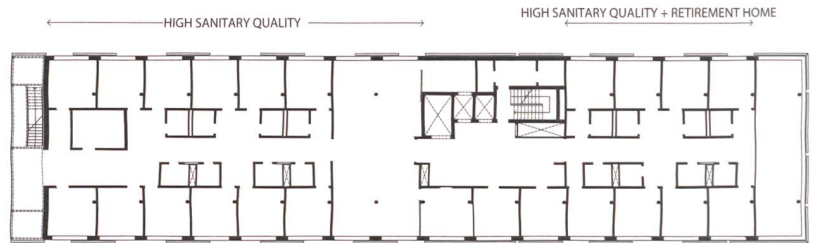
RESIDENZA ALLE BETULLE, CEVIO

**Committente** Fondazione Vallemaggia, Marco Fiori; Locarno | **Architettura** Emanuele Saurwein, LANDS Architetture; Lugano | **Collaboratori** A. Silvagni | **Consulente** Ivo Lanzi, Associazione Valmaggese Aiuto Domiciliare; Avegno | **Ingegneria civile** Lombardi SA; Minusio | **Direzione lavori** Studio Respini Architetti; Minusio | **Fisica della costruzione** IFEC consulenze; Rivera | **Consulenza facciata** Borlini & Zanini SA; Pambio-Noranco | **Consulenza antincendio** Makiol + Wiederkehr; Beinwil am See | **Specialista cucine** Ceppi M+C; Morbio Superiore | **Ingegneria sanitaria e antincendio** Studio di ingegneria AGS di Giorgio Scheu; Locarno | **Ingegneria elettrotecnica** Tecnoprogetti SA; Camorino | **Ingegneria riscaldamento e ventilazione** Visani Rusconi Talleri SA; Taverne | **Certificazioni energetiche** MINERGIE® TI-081, TI-341, TI-342 | **Fotografia** Michele Nastasi Photography; Milano | **Date** concorso 2005, progettazione 2005-2009, realizzazione 2009-2013

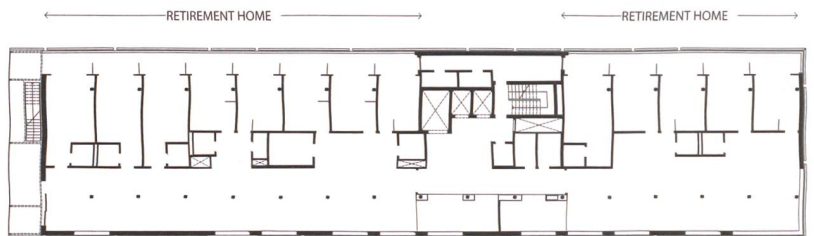




Pianta quarto piano



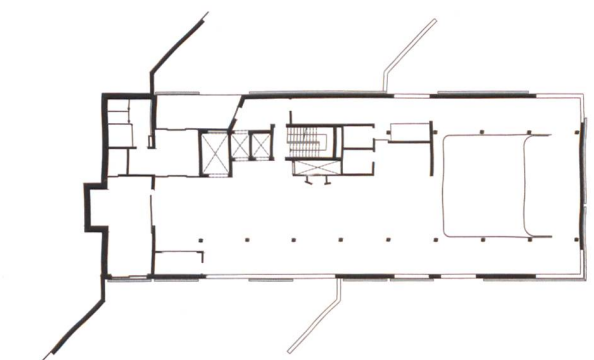
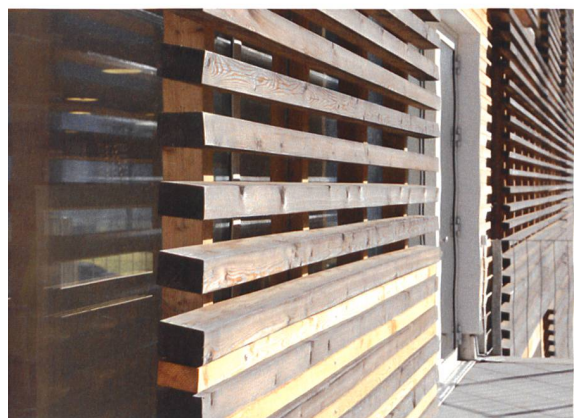
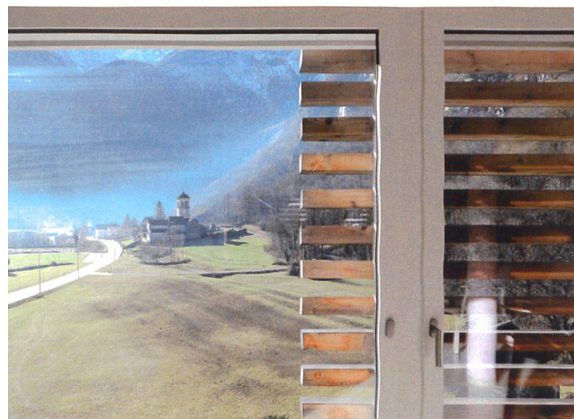
Pianta terzo piano



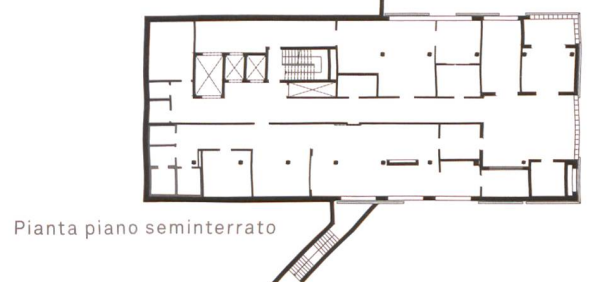
Pianta secondo piano



Pianta primo piano



Pianta piano terra



Pianta piano seminterrato



Sezione trasversale

