

Zeitschrift: Archi : rivista svizzera di architettura, ingegneria e urbanistica = Swiss review of architecture, engineering and urban planning

Herausgeber: Società Svizzera Ingegneri e Architetti

Band: - (2015)

Heft: 6: L'equilibrio

Werbung

Nutzungsbedingungen

Die ETH-Bibliothek ist die Anbieterin der digitalisierten Zeitschriften auf E-Periodica. Sie besitzt keine Urheberrechte an den Zeitschriften und ist nicht verantwortlich für deren Inhalte. Die Rechte liegen in der Regel bei den Herausgebern beziehungsweise den externen Rechteinhabern. Das Veröffentlichen von Bildern in Print- und Online-Publikationen sowie auf Social Media-Kanälen oder Webseiten ist nur mit vorheriger Genehmigung der Rechteinhaber erlaubt. [Mehr erfahren](#)

Conditions d'utilisation

L'ETH Library est le fournisseur des revues numérisées. Elle ne détient aucun droit d'auteur sur les revues et n'est pas responsable de leur contenu. En règle générale, les droits sont détenus par les éditeurs ou les détenteurs de droits externes. La reproduction d'images dans des publications imprimées ou en ligne ainsi que sur des canaux de médias sociaux ou des sites web n'est autorisée qu'avec l'accord préalable des détenteurs des droits. [En savoir plus](#)

Terms of use

The ETH Library is the provider of the digitised journals. It does not own any copyrights to the journals and is not responsible for their content. The rights usually lie with the publishers or the external rights holders. Publishing images in print and online publications, as well as on social media channels or websites, is only permitted with the prior consent of the rights holders. [Find out more](#)

Download PDF: 26.04.2026

ETH-Bibliothek Zürich, E-Periodica, <https://www.e-periodica.ch>



ProfiLine
Profi Steam:
probabilmente
il migliore
al mondo.

Gastronomia di punta, dalla vostra cucina.

Il Profi Steam di Electrolux combina il know-how dei cuochi stellati con la più moderna tecnologia di punta. Con il nuovo VarioGuide potete selezionare, mediante il display touch, suggerimenti per 220 squisiti piatti preimpostati. Il pratico e innovativo vano di cottura rimane asciutto all'interno. E grazie al sensore umidità, che si adatta alla pietanza, è sempre garantita una qualità ottimale. Cucinate alla stregua di uno chef premiato, con più sapore... ma con molta meno fatica. Scoprite cos'altro è in grado di fare questo tuttofare su www.electrolux.ch



Asciutto



VarioGuide



Display con immagini reali

Il Profi Steam di Electrolux.
Scoprite le possibilità.



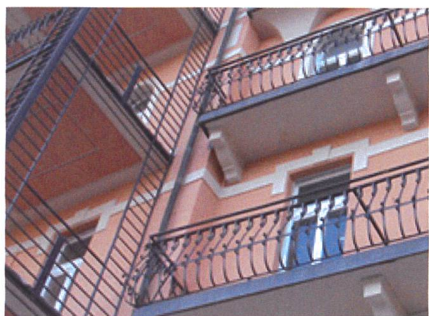
Electrolux



sandro sa sormani

impresa di pittura

- ripristino facciate
- isolazioni termiche
- finiture personalizzate
- pavimenti in resina



Sandro Sormani sa • Tel. +41 091 611 80 00 • info@sandrosormani.ch • www.sandrosormani.ch

 **Implenia**® Costruire per il futuro.



Implenia ragiona e costruisce per la vita. Con piacere.

[www.implenia](http://www.implenia.ch)