

**Zeitschrift:** Archi : rivista svizzera di architettura, ingegneria e urbanistica = Swiss review of architecture, engineering and urban planning

**Herausgeber:** Società Svizzera Ingegneri e Architetti

**Band:** - (2015)

**Heft:** 5: Spazi intergenerazionali

**Artikel:** Hunzikerareal, Zurigo Leutschenbach

**Autor:** [s.n.]

**DOI:** <https://doi.org/10.5169/seals-594382>

### **Nutzungsbedingungen**

Die ETH-Bibliothek ist die Anbieterin der digitalisierten Zeitschriften auf E-Periodica. Sie besitzt keine Urheberrechte an den Zeitschriften und ist nicht verantwortlich für deren Inhalte. Die Rechte liegen in der Regel bei den Herausgebern beziehungsweise den externen Rechteinhabern. Das Veröffentlichen von Bildern in Print- und Online-Publikationen sowie auf Social Media-Kanälen oder Webseiten ist nur mit vorheriger Genehmigung der Rechteinhaber erlaubt. [Mehr erfahren](#)

### **Conditions d'utilisation**

L'ETH Library est le fournisseur des revues numérisées. Elle ne détient aucun droit d'auteur sur les revues et n'est pas responsable de leur contenu. En règle générale, les droits sont détenus par les éditeurs ou les détenteurs de droits externes. La reproduction d'images dans des publications imprimées ou en ligne ainsi que sur des canaux de médias sociaux ou des sites web n'est autorisée qu'avec l'accord préalable des détenteurs des droits. [En savoir plus](#)

### **Terms of use**

The ETH Library is the provider of the digitised journals. It does not own any copyrights to the journals and is not responsible for their content. The rights usually lie with the publishers or the external rights holders. Publishing images in print and online publications, as well as on social media channels or websites, is only permitted with the prior consent of the rights holders. [Find out more](#)

**Download PDF:** 26.04.2026

**ETH-Bibliothek Zürich, E-Periodica, <https://www.e-periodica.ch>**

Duplex Architekten

## Hunzikerareal, Zurigo Leutschenbach

Hunzikerareal è un quartiere residenziale a Zurigo, progettato dagli studi Duplex Architekten e Futura-frosch; è composto di 450 appartamenti, negozi, ristoranti, atelier, scuole materne e una guest house. Per generare qualità e vivibilità dello spazio pubblico il progetto ha previsto densità urbana e un ricco insieme di blocchi residenziali che creano vialetti, piazze e aree verdi con forte carattere urbano.

Aspetto presente è la *mixité* tra luoghi pubblici e ambiti privati, che insieme al senso di sicurezza e privacy permette un'intensa partecipazione alla vita collettiva.

I progetti dei singoli edifici sono stati sviluppati da cinque diversi studi e ciò fa sì che vi sia una grande varietà di forme abitative. Lo studio Duplex Architekten ha sviluppato due edifici: Haus A e Haus M. Gli appartamenti cluster di Haus A sono delle coabitazioni moderne con un'ampia zona in comune soggiorno/cucina e aree notte con bagno personale e angolo cottura che garantiscono la privacy. L'idea è quella di stabilire una comunicazione tra piccoli appartamenti «satellite» privati e aree comuni.

Haus M si caratterizza per l'atrio centrale con copertura vetrata che porta luce alla distribuzione interna, alle lavanderie e agli atelier, fino ad arrivare all'asilo nido e alla scuola materna posti al piano terra. Questo spazio si «anima» attraverso il movimento delle scale e diventa punto d'incontro per gli abitanti.

Gli appartamenti sono neutri, con pareti in intonaco, pavimenti in linoleum e soffitti in calcestruzzo a vista. All'esterno gli angoli del volume vengono alleggeriti tramite l'inserimento di logge, sulle quali affacciano direttamente i soggiorni. L'esterno è sobrio e sopra allo zoccolo di elementi prefabbricati in calcestruzzo vi è una facciata regolare che alterna aperture e pareti intonacate.

La forma compatta dell'edificio e la scelta della muratura consentono di ottenere un consumo di energia minimo. La portata limitata dei blocchi, tuttavia, permette di costruire di solito tre o quattro piani. Nei due edifici, di sei e cinque piani, la difficoltà è stata risolta con finestre rigorosamente allineate, con una struttura compatta e leggera, con solai di spessore minimo e con un nucleo irrigidente centrale in calcestruzzo. ST



Foto Walter Mair



Foto Johannes Marburg

HUNZIKERAREAL, ZURIGO LEUTSCHENBACH

**Committenza** Baugenossenschaft mehr als wohnen; Zurigo | **Architettura** Duplex Architekten; Zurigo **Capo progetto** Konrad Mangold | **Ingegneria civile** Edy Toscano AG; Zurigo | **Fisica della costruzione** Mühlebach Partner AG; Zurigo | **Ingegnere** RVCS Müller Bucher; Zurigo | **Architettura del paesaggio** Müller Illien Landschaftsarchitekten; Zurigo | **Fotografia** Walter Mair; Basilea Johannes Marburg; Ginevra | **Date** concorso 2009, progetto 2009-2012, realizzazione 2012-2015

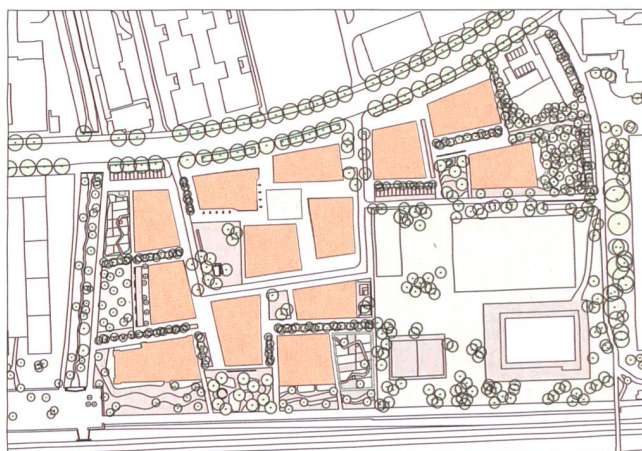




Foto Johannes Marburg



Piano di quartiere con indicazione degli edifici rappresentati a lato

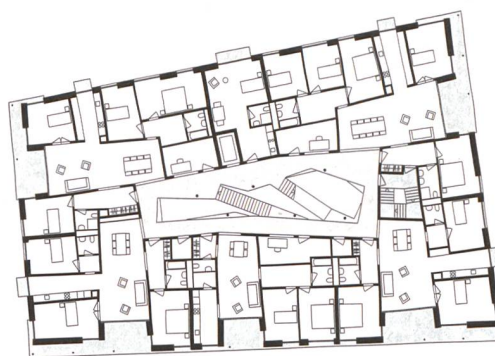
0 5 20 50

EDIFICIO A



Pianta piano tipo

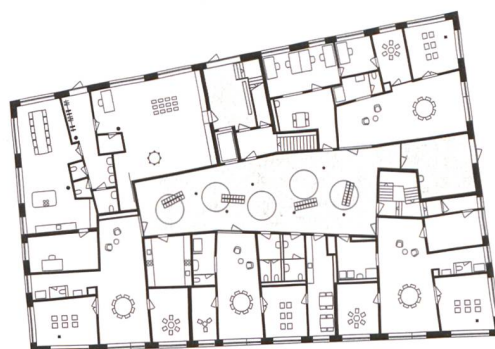
EDIFICIO M



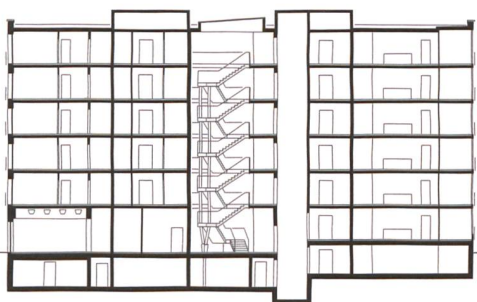
Pianta piano tipo



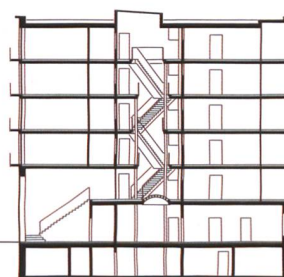
Pianta piano terra



Pianta piano terra



Sezione longitudinale



Sezione trasversale



Foto Walter Mair

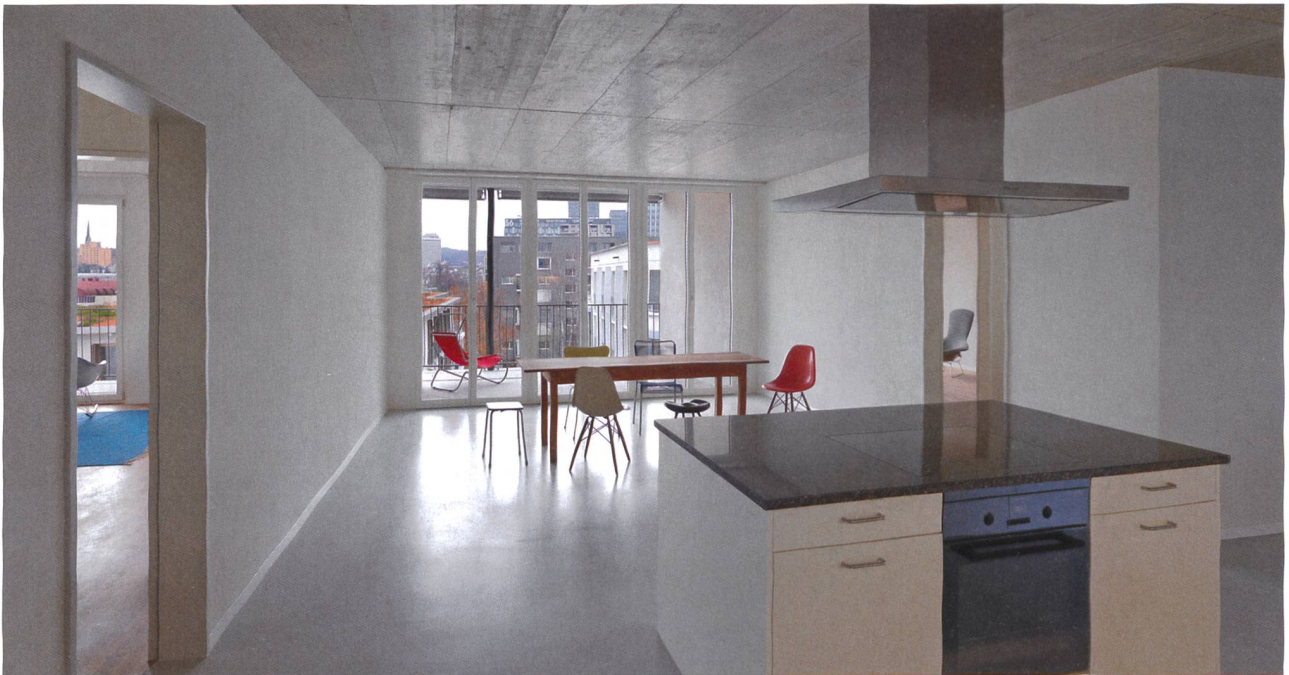


Foto Walter Mair



Foto Johannes Marburg