

Zeitschrift: Archi : rivista svizzera di architettura, ingegneria e urbanistica = Swiss review of architecture, engineering and urban planning

Herausgeber: Società Svizzera Ingegneri e Architetti

Band: - (2015)

Heft: 5: Spazi intergenerazionali

Werbung

Nutzungsbedingungen

Die ETH-Bibliothek ist die Anbieterin der digitalisierten Zeitschriften auf E-Periodica. Sie besitzt keine Urheberrechte an den Zeitschriften und ist nicht verantwortlich für deren Inhalte. Die Rechte liegen in der Regel bei den Herausgebern beziehungsweise den externen Rechteinhabern. Das Veröffentlichen von Bildern in Print- und Online-Publikationen sowie auf Social Media-Kanälen oder Webseiten ist nur mit vorheriger Genehmigung der Rechteinhaber erlaubt. [Mehr erfahren](#)

Conditions d'utilisation

L'ETH Library est le fournisseur des revues numérisées. Elle ne détient aucun droit d'auteur sur les revues et n'est pas responsable de leur contenu. En règle générale, les droits sont détenus par les éditeurs ou les détenteurs de droits externes. La reproduction d'images dans des publications imprimées ou en ligne ainsi que sur des canaux de médias sociaux ou des sites web n'est autorisée qu'avec l'accord préalable des détenteurs des droits. [En savoir plus](#)

Terms of use

The ETH Library is the provider of the digitised journals. It does not own any copyrights to the journals and is not responsible for their content. The rights usually lie with the publishers or the external rights holders. Publishing images in print and online publications, as well as on social media channels or websites, is only permitted with the prior consent of the rights holders. [Find out more](#)

Download PDF: 26.04.2026

ETH-Bibliothek Zürich, E-Periodica, <https://www.e-periodica.ch>

KALDEWEI



kaldewei.ch

belle
anticaduta
ad alta efficienza
energetica

Finestre per tetti piani VELUX

Design senza tempo, massimo isolamento termico, motori non visibili e incidenza di luce ottimale: le finestre per tetti piani VELUX uniscono funzionalità ed estetica e si inseriscono perfettamente in ogni contesto architettonico. La proprietà anticaduta testata offre il massimo livello di sicurezza senza fastidiose grate di protezione. Ulteriori idee per maggiore luce naturale sono disponibili su velux.ch

VELUX®

holzbauplus®

Il garante nella Costruzione in legno.

Il marchio di qualità Holzbau Plus
simbolizza un'azienda gestita in modo
esemplare. La costruzione in legno di
ottima qualità è il risultato di una cultura
aziendale in cui nel centro si trova l'essere
umano.

Ne sono il garante.
www.holzbau-plus.ch



schöb - il vostro partner per
architettura, sistema di costruzione in legno e interni



Schöb SA
Haagerstrasse 80
9473 Gams
Tel. +41 81 750 39 50
www.schoeb-ag.ch
info@schoeb-ag.ch



Pompa di calore con sistema di aerazione integrato.

STIEBEL ELTRON

Siete pronti per il
gioco di potenza?
LWZ 504 E – semplicemente imbattibile!

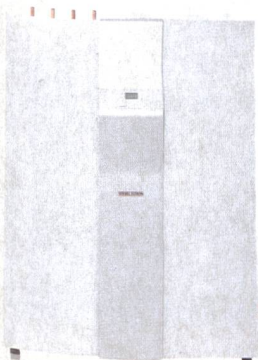


**TICINO
IMPIANTISTICA**

› Pad. A

Roman Wick
Campione svizzero e vicecampione del mondo

**INVERTER
TECHNOLOGY**



Riscaldamento, aerazione, raffreddamento ed acqua calda | Il sistema integrale ben studiato, ora con tecnologia Inverter, convince con maggiore potenza, assicurando il riscaldamento domestico ed elevata comodità nella produzione di acqua calda. La LWZ 504 E svolge inoltre l'aerazione e la ventilazione dell'immobile ed è quindi perfettamente adatta per tutti gli standard Minergie. Con la funzione di raffreddamento integrata questo sistema completo si dimostra un imbattibile multitaleto.

- › Rendimento fino a 8.4 kW (A-7/W35)
- › Avveniristica tecnologia Inverter
- › Esercizio assolutamente silenzioso con 50dB(A) (EN 12102)
- › Design attraente
- › Combinabile con solare o fotovoltaico

Colpite anche voi nel segno e cogliete la vittoria con la LWZ 504 E!

STIEBEL ELTRON. Lo specialista in pompe di calore. Da oltre 40 anni.

www.lwz-powerplay.ch