

Zeitschrift: Archi : rivista svizzera di architettura, ingegneria e urbanistica = Swiss review of architecture, engineering and urban planning

Herausgeber: Società Svizzera Ingegneri e Architetti

Band: - (2015)

Heft: 2: Scuole e palestre

Artikel: Nuova scuola elementare, Tegna

Autor: Mozzetti, Baserga

DOI: <https://doi.org/10.5169/seals-594358>

Nutzungsbedingungen

Die ETH-Bibliothek ist die Anbieterin der digitalisierten Zeitschriften auf E-Periodica. Sie besitzt keine Urheberrechte an den Zeitschriften und ist nicht verantwortlich für deren Inhalte. Die Rechte liegen in der Regel bei den Herausgebern beziehungsweise den externen Rechteinhabern. Das Veröffentlichen von Bildern in Print- und Online-Publikationen sowie auf Social Media-Kanälen oder Webseiten ist nur mit vorheriger Genehmigung der Rechteinhaber erlaubt. [Mehr erfahren](#)

Conditions d'utilisation

L'ETH Library est le fournisseur des revues numérisées. Elle ne détient aucun droit d'auteur sur les revues et n'est pas responsable de leur contenu. En règle générale, les droits sont détenus par les éditeurs ou les détenteurs de droits externes. La reproduction d'images dans des publications imprimées ou en ligne ainsi que sur des canaux de médias sociaux ou des sites web n'est autorisée qu'avec l'accord préalable des détenteurs des droits. [En savoir plus](#)

Terms of use

The ETH Library is the provider of the digitised journals. It does not own any copyrights to the journals and is not responsible for their content. The rights usually lie with the publishers or the external rights holders. Publishing images in print and online publications, as well as on social media channels or websites, is only permitted with the prior consent of the rights holders. [Find out more](#)

Download PDF: 19.01.2026

ETH-Bibliothek Zürich, E-Periodica, <https://www.e-periodica.ch>

Baserga Mozzetti
Architetti
foto Nicola Roman
Walbeck

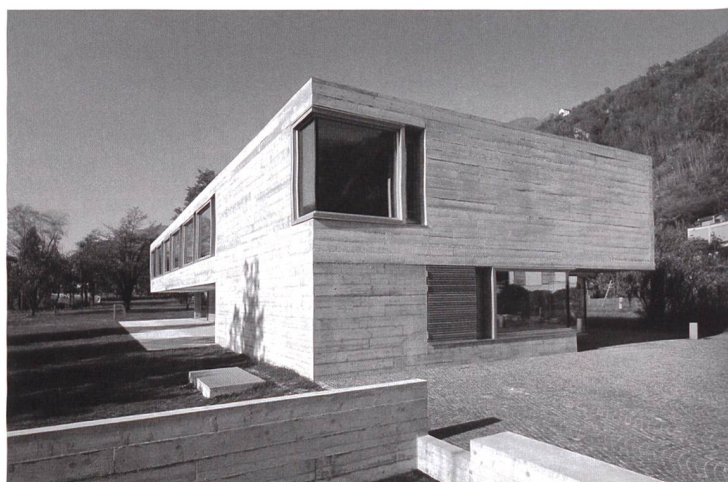
Nuova scuola elementare, Tegna

L'edificio è collocato al limite nord-est del lotto, così da preservare lo spazio libero del parco e organizzare contemporaneamente il rapporto tra il manufatto e la strada. L'accesso avviene dall'incrocio tra via Gerbie e via Campagna, lungo la quale è disposto il parcheggio delimitato da un muro di cinta, basso, che lo separa dallo spazio del giardino. La posizione dell'edificio ed il trattamento degli spazi liberi tra facciate e strada manifestano il carattere pubblico del contenuto.

Da un punto di vista tipologico l'edificio si compone di una testa, rivolta verso il paese, dove sono collocati gli spazi d'accoglienza e la sala polivalente al piano superiore. Gli spazi per la didattica e di supporto sono accostati serialmente e si relazionano con il giardino e con la strada retrostante. Il piano terra è caratterizzato da un grande portico che affaccia sul giardino e da uno spazio guardaroba collegato con le scale che conducono alle singole unità didattiche formate dall'aula principale e dall'aula didattica. Questa disposizione permette di eliminare le superfici di circolazione al piano superiore. La continuità spaziale e il doppio affaccio caratterizzano le singole unità.

La struttura portante dell'edificio è realizzata in calcestruzzo armato ed è fondata mediante banchine. I solai poggiano sulle pareti longitudinali affiancate alle scale e sulle pareti trasversali all'edificio che, essendo attraversanti al primo livello, risolvono in maniera semplice l'aggetto a sud ed il corridoio di distribuzione a nord. La disposizione efficiente, in pianta, di tali pareti portanti garantisce la stabilità orizzontale dell'edificio.

I muri portanti e le solette sono in calcestruzzo facciovista. Le pareti di tamponamento e i serramenti sono in legno di larice. L'obiettivo della materializzazione è quello di accentuare le caratteristiche dei materiali scelti, sottolineandone il ruolo costruttivo e la complementarietà.

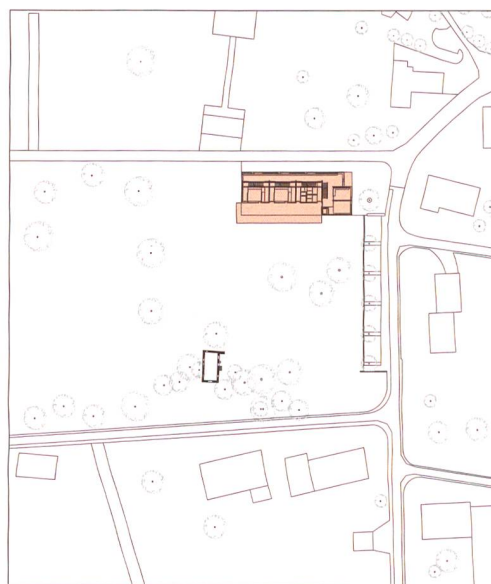


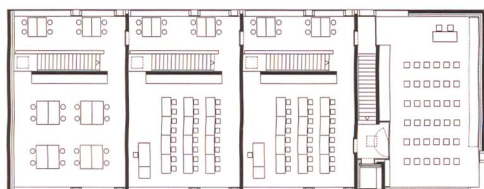


NUOVA SCUOLA ELEMENTARE, TEGNA

Committenza Municipio di Tegna | **Architettura** Nicola Baser-
ga, Christian Mozzetti; Muralto **Collaboratori** M. Quadranti, C.
Terragni, I. Rosian | **Ingegneria civile** De Giorgi&Partners; Mu-
ralto | **Ingegneria elettrotecnica** Proelba SA; Locarno | **Inge-
gneria RVCS** Marco De Carli; Locarno | **Geologia** Baumer SA;
Ascona | **Fotografia** Nicola Roman Walbeck; Düsseldorf | **Date**
concorso 2010, progetto 2011-2012, realizzazione 2013-2014

Standard energetico Minergie-A® | **Intervento** Costruzio-
ne nuova | **Superficie (Ae)** 711.7 mq | **Riscaldamento** 100%
pompa di calore aria-acqua | **Impianto fotovoltaico** 28
kWp (1006 kWh/kWp annui di energia prodotta) | **Fabbiso-
gno di calore per il riscaldamento** Qh 35.8 kWh/mqa | **Fab-
bisogno totale di energia** 26.8 kWh/mqa totalmente co-
perti dalla produzione di energia dell'impianto fotovoltaico
| **Eccedenza di energia prodotta** 16.1 kWh/mqa | **Partico-
larità** Tetto: $U=0.12$ W/mqK, pareti: $U=0.16$ W/mqK, pavi-
mento: $U=0.19$ W/mqK, finestre: $U=0.8$ W/mqK, $g=0.43$,
energeticamente totalmente autosufficiente

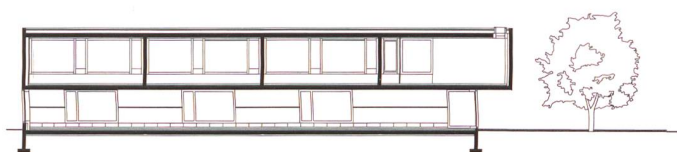




Pianta primo piano

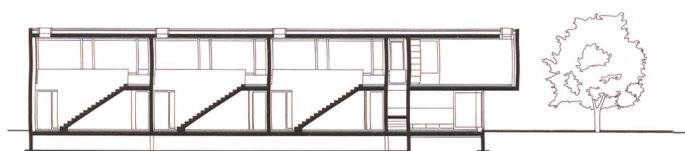


Pianta piano terra

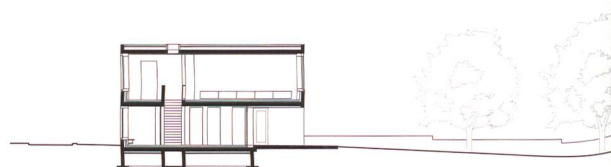


Sezione longitudinale

0 5 10 20



Sezione longitudinale



Sezione trasversale

0 0.5 1 2

Ghiaia rotonda 50 mm
Strato di separazione in feltro
Impermeabilizzazione in manti sintetici 5 mm
Isolazione termica Swisspor PUR vello 200 mm
Barriera vapore
Soletta in calcestruzzo armato 250 mm
Isolamento in lana minerale 25 mm
Rivestimento acustico in lastre tipo FIBRA FUTURA 25 mm

Betoncino flottante con serpentine ad acqua annegate 90 mm
Isolamento Swisspor EPS-T 20 mm con rivestimento in ALU
Isolamento Swisspor EPS30 40 mm
Soletta in calcestruzzo armato 250 mm

Betoncino flottante con serpentine ad acqua annegate 85 mm
Isolamento Swisspor EPS-T 20 mm con rivestimento in ALU
Isolamento Swisspor PUR Premium 40 mm
Manto impermeabile antiradon SwissporBIKUVAP LL EVA
Soletta in calcestruzzo armato 250 mm
Isolamento termico SwissporXPS Jackodur KF300(-700) 100 mm

