

Zeitschrift: Archi : rivista svizzera di architettura, ingegneria e urbanistica = Swiss review of architecture, engineering and urban planning

Herausgeber: Società Svizzera Ingegneri e Architetti

Band: - (2014)

Heft: 6: Tita Carloni e la Casa del Popolo

Artikel: L'architettura e la costruzione

Autor: Graf, Franz

DOI: <https://doi.org/10.5169/seals-513427>

Nutzungsbedingungen

Die ETH-Bibliothek ist die Anbieterin der digitalisierten Zeitschriften auf E-Periodica. Sie besitzt keine Urheberrechte an den Zeitschriften und ist nicht verantwortlich für deren Inhalte. Die Rechte liegen in der Regel bei den Herausgebern beziehungsweise den externen Rechteinhabern. Das Veröffentlichen von Bildern in Print- und Online-Publikationen sowie auf Social Media-Kanälen oder Webseiten ist nur mit vorheriger Genehmigung der Rechteinhaber erlaubt. [Mehr erfahren](#)

Conditions d'utilisation

L'ETH Library est le fournisseur des revues numérisées. Elle ne détient aucun droit d'auteur sur les revues et n'est pas responsable de leur contenu. En règle générale, les droits sont détenus par les éditeurs ou les détenteurs de droits externes. La reproduction d'images dans des publications imprimées ou en ligne ainsi que sur des canaux de médias sociaux ou des sites web n'est autorisée qu'avec l'accord préalable des détenteurs des droits. [En savoir plus](#)

Terms of use

The ETH Library is the provider of the digitised journals. It does not own any copyrights to the journals and is not responsible for their content. The rights usually lie with the publishers or the external rights holders. Publishing images in print and online publications, as well as on social media channels or websites, is only permitted with the prior consent of the rights holders. [Find out more](#)

Download PDF: 08.03.2026

ETH-Bibliothek Zürich, E-Periodica, <https://www.e-periodica.ch>

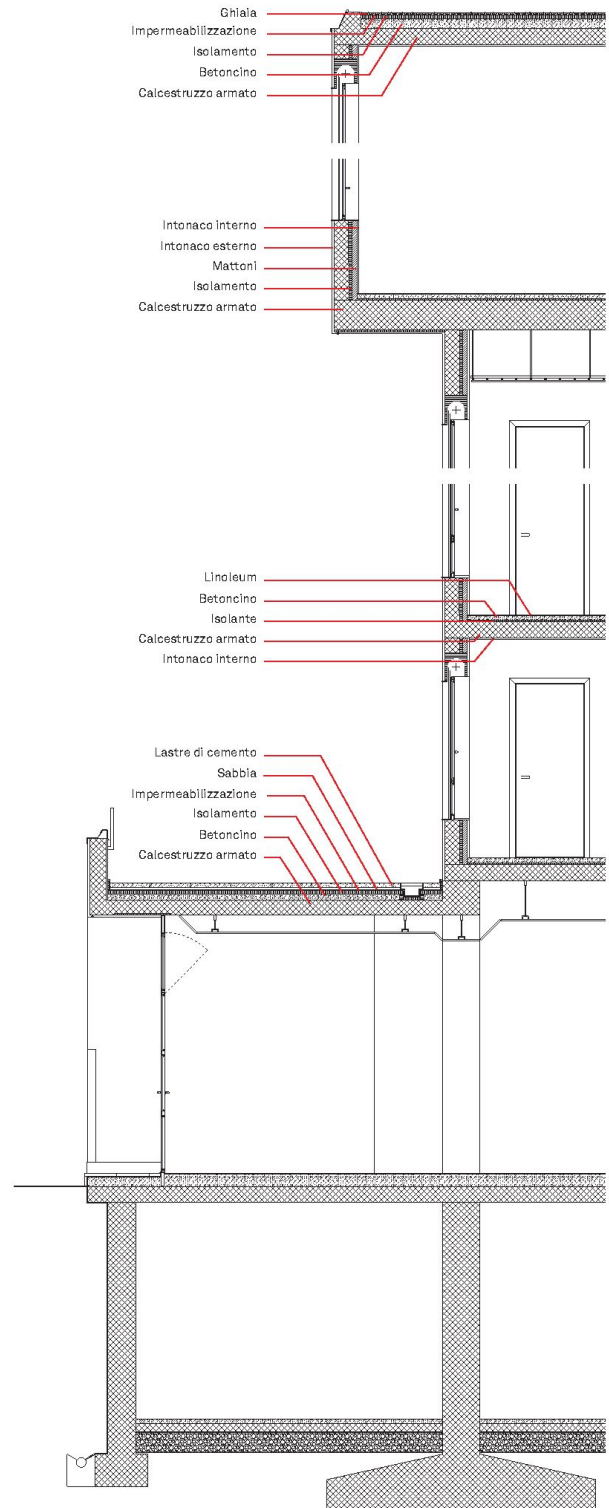
Franz Graf*

L'architettura e la costruzione

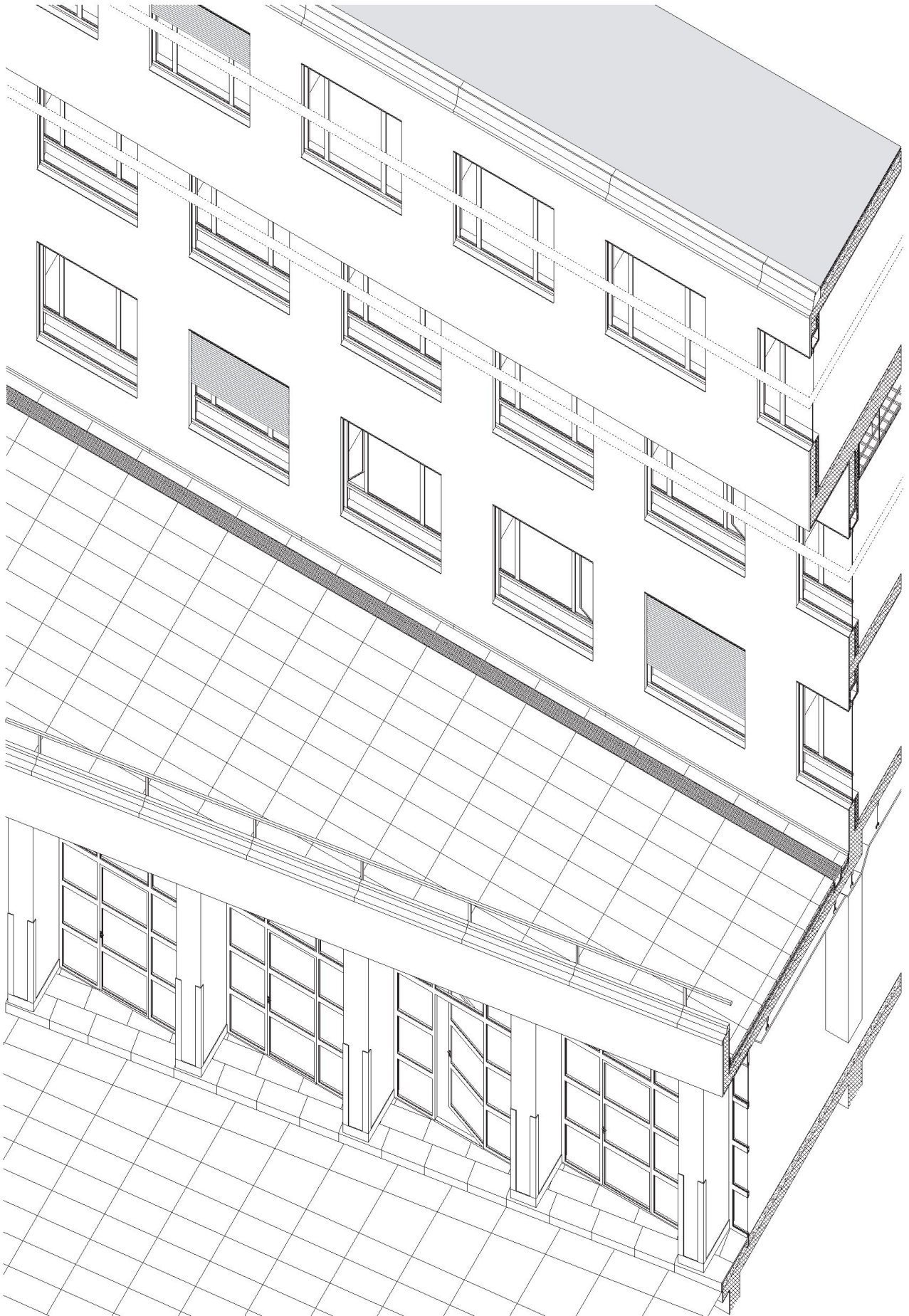
L'edificio si erge perpendicolare alla strada principale e termina in aggetto ai piani superiori per permettere un miglior utilizzo delle superfici e dei volumi, nel rispetto delle norme edilizie vigenti. I muri portanti esterni sono in «Beton» rivestiti da intonaco plastico di colore rosso scuro. Il linguaggio impiegato – formulazione rigorosa di un volume geometrico strutturato da sbalzi graduati e dalla disposizione ripetitiva delle finestre – stabilisce un ponte con il pensiero del «Neues Bauen». Testo liberamente tratto e tradotto da «Das Werk», n.1, 1972.

I disegni di dettaglio, le assonometrie e i modelli costruttivi, elaborati dagli studenti di secondo anno dell'Accademia di architettura di Mendrisio nell'ambito del corso «Sistemi e processi della costruzione», mettono esplicitamente in luce il sistema costruttivo dell'edificio e la relazione che intercorre tra architettura e costruzione. (L'analisi costruttiva come strumento didattico è stata descritta per esteso in *Archi*, n. 3, 2012 e su espa.zium.ch).

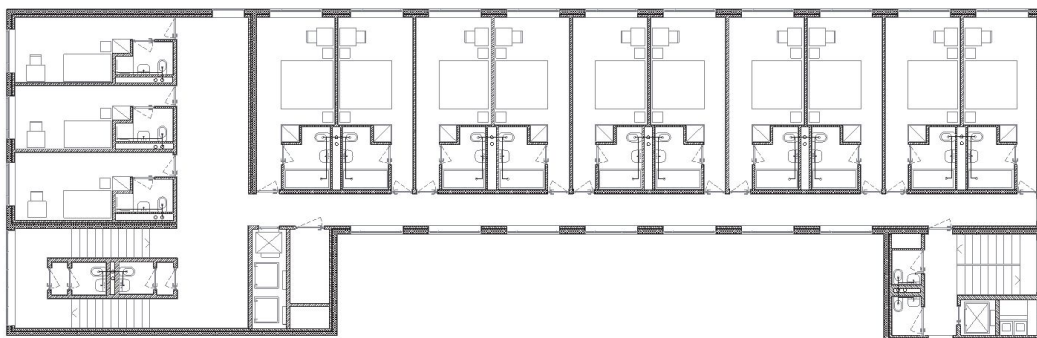
* professore ordinario di Costruzione e Tecnologia all'AAM



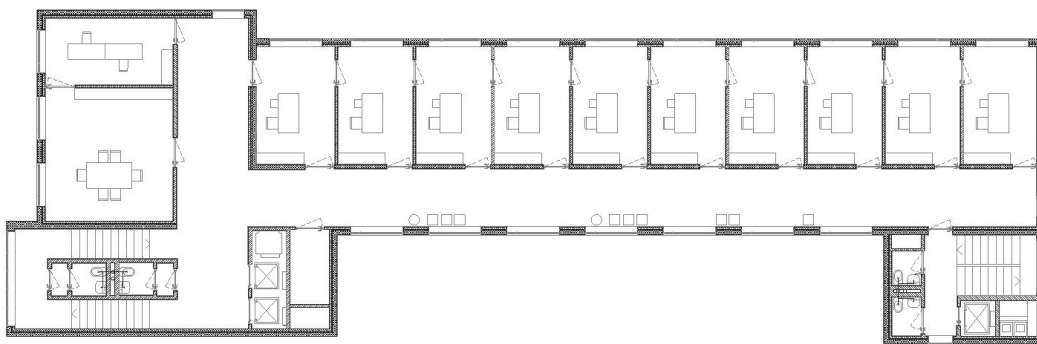
Naomi Guastini, Louise Guéissaz



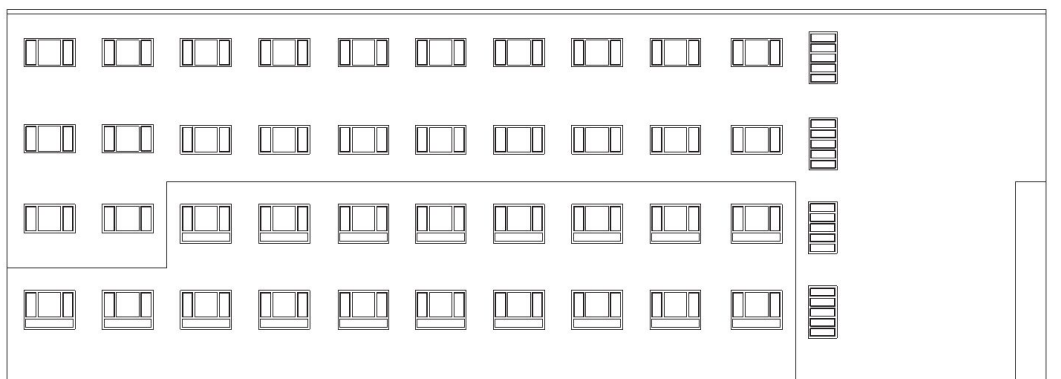
Naomi Guastini, Louise Gueissaz



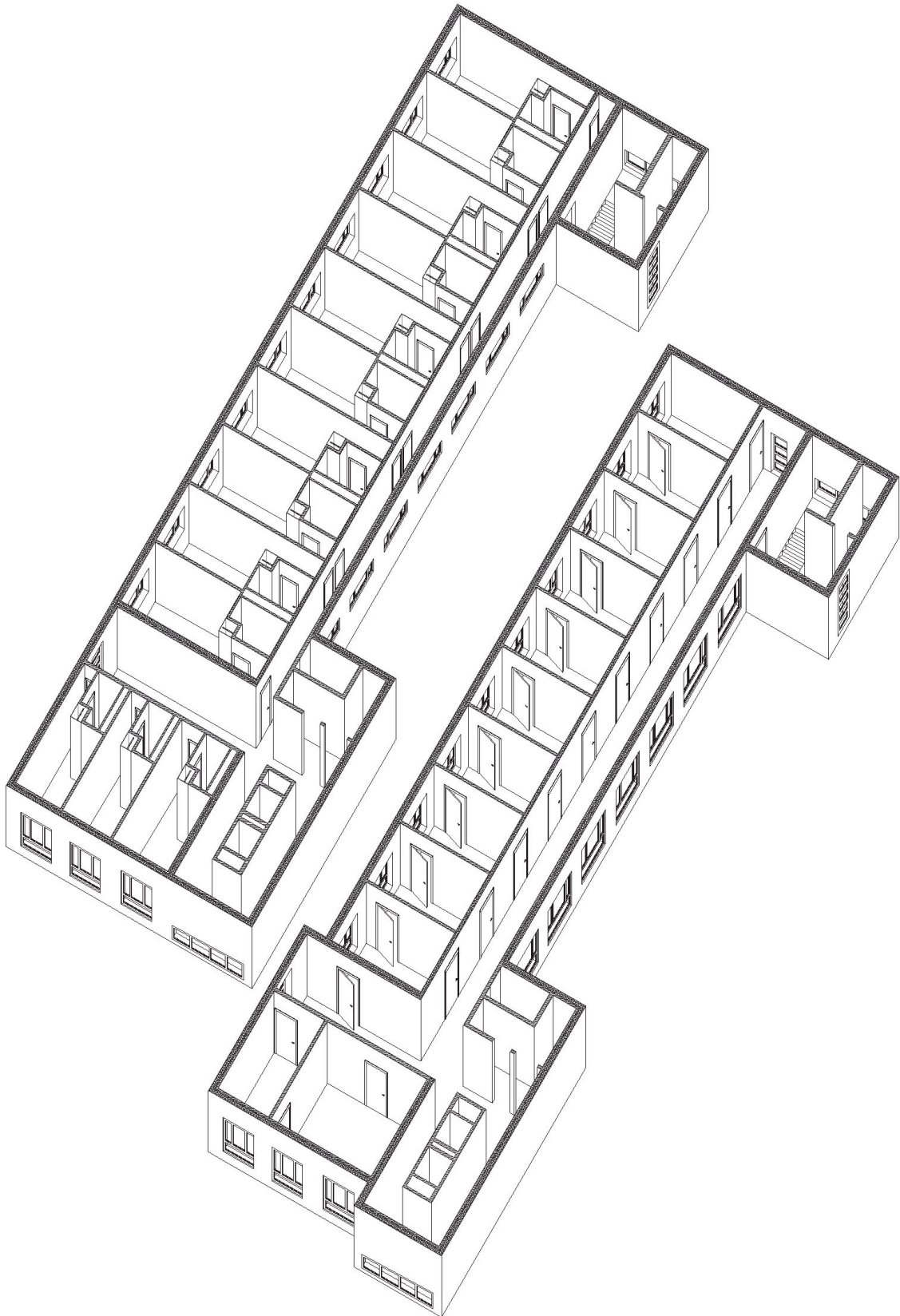
Pianta quinto, sesto piano, albergo



Pianta primo, secondo, terzo, quarto piano, uffici



Vista parziale, fronte ovest



Eleonora Sbrissa, Claudia Soricelli



