

**Zeitschrift:** Archi : rivista svizzera di architettura, ingegneria e urbanistica = Swiss review of architecture, engineering and urban planning

**Herausgeber:** Società Svizzera Ingegneri e Architetti

**Band:** - (2014)

**Heft:** 4: La finestra

**Artikel:** Fra strada e ferrovia

**Autor:** Guerra, Cristiana

**DOI:** <https://doi.org/10.5169/seals-513407>

### **Nutzungsbedingungen**

Die ETH-Bibliothek ist die Anbieterin der digitalisierten Zeitschriften auf E-Periodica. Sie besitzt keine Urheberrechte an den Zeitschriften und ist nicht verantwortlich für deren Inhalte. Die Rechte liegen in der Regel bei den Herausgebern beziehungsweise den externen Rechteinhabern. Das Veröffentlichen von Bildern in Print- und Online-Publikationen sowie auf Social Media-Kanälen oder Webseiten ist nur mit vorheriger Genehmigung der Rechteinhaber erlaubt. [Mehr erfahren](#)

### **Conditions d'utilisation**

L'ETH Library est le fournisseur des revues numérisées. Elle ne détient aucun droit d'auteur sur les revues et n'est pas responsable de leur contenu. En règle générale, les droits sont détenus par les éditeurs ou les détenteurs de droits externes. La reproduction d'images dans des publications imprimées ou en ligne ainsi que sur des canaux de médias sociaux ou des sites web n'est autorisée qu'avec l'accord préalable des détenteurs des droits. [En savoir plus](#)

### **Terms of use**

The ETH Library is the provider of the digitised journals. It does not own any copyrights to the journals and is not responsible for their content. The rights usually lie with the publishers or the external rights holders. Publishing images in print and online publications, as well as on social media channels or websites, is only permitted with the prior consent of the rights holders. [Find out more](#)

**Download PDF:** 24.01.2026

**ETH-Bibliothek Zürich, E-Periodica, <https://www.e-periodica.ch>**

Cristiana Guerra  
foto Marcelo Villada Ortiz

## Fra strada e ferrovia

Casa d'appartamenti a Bellinzona

La casa d'appartamenti Nella si trova su un piccolo lotto di circa 800 mq, a ridosso del riale La Guasta, sul confine tra Bellinzona e Giubiasco in località Isolabella.

Il progetto utilizza le potenzialità del piano regolatore proponendo un edificio che si sviluppa in altezza, il cui volume è definito di fatto dalle distanze minime dai confini e dalle esigenze foniche imposte dal contesto. La questione fonica ha rivestito infatti grande importanza e ha condizionato sin dall'inizio la progettazione, in quanto il sedime si trova racchiuso tra la strada cantonale di via Lugano e la linea ferroviaria del S. Gottardo, che si trova a pochi metri.

L'edificio si sviluppa su sei piani, con al piano terreno uno spazio d'ingresso aperto che accoglie sotto un grande porticato anche i posteggi e gli spazi di deposito per moto e cicli. Esso si affaccia su un giardino a disposizione degli inquilini, leggermente incassato rispetto alla strada, che dialoga con la facciata dei balconi.

I sette appartamenti in locazione sono organizzati ai quattro livelli superiori, con al primo, secondo e terzo piano appartamenti da 3 ½ e da 2 ½ locali. Al quarto piano si trova un attico da 4 ½ locali.

Tutte le camere sono orientate a nord-est verso la città e i castelli, mentre la zona giorno si apre con ampie terrazze coperte a sud.

Il principio che regola la composizione delle facciate è quello di dare a ogni locale abitato un'apertura schermata dal rumore mediante elementi fonici che nel contempo ne caratterizzano l'architettura.

Sono state sperimentate infatti diversi tipi di schermatura fonica. Verso sud, le pareti e il soffitto delle terrazze vetrate sono rivestite con pannelli fonoassorbenti di larice che attutiscono il rumore della strada. Sulla facciata nord, la schermatura avviene mediante lamelle fonoassorbenti dello stesso legno che proteggono l'apertura della camera dalle emissioni foniche della ferrovia, senza d'altro canto togliere la bella vista sui Castelli. Mentre, sempre sulla facciata nord, le camere vengono schermate con elementi di metallo e vetro applicati alla facciata, una sorta di cubi vetrate aperti verso l'alto. Pure l'appartamento del piano attico si attiene a questo principio, creando degli spazi esterni a corte che sono ventilati naturalmente mediante i tagli sul tetto.

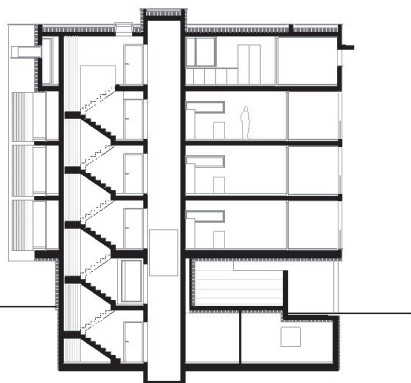




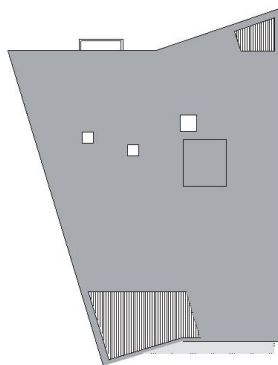
## CASA D'APPARTAMENTI NELLA, A BELLINZONA

**Committente** Rosanna e Emilio Lafranchi; Bellinzona | **Architettura** Studio di architettura Cristiana Guerra; Bellinzona | **Collaboratori** L. Bianchi, M. Bagutti, S. Rigo | **Ingegneria civile** Ingegneri Bernardoni; Lugano | **Ingegneria elettrotecnica** Augusto Solari; Bellinzona | **Ingegneria RS** Studio tecnico Diego Fenazzi; Bellinzona | **Esperto diagnostica amianto** Francesco Camoesa; Bellinzona | **Protezione antincendio** MAWI Marcionelli & Winkler + Partners SA; Bellinzona | **Fotografia** Marcelo Villada Ortiz; Lugano | **Date** progetto 2011, realizzazione 2013-2014





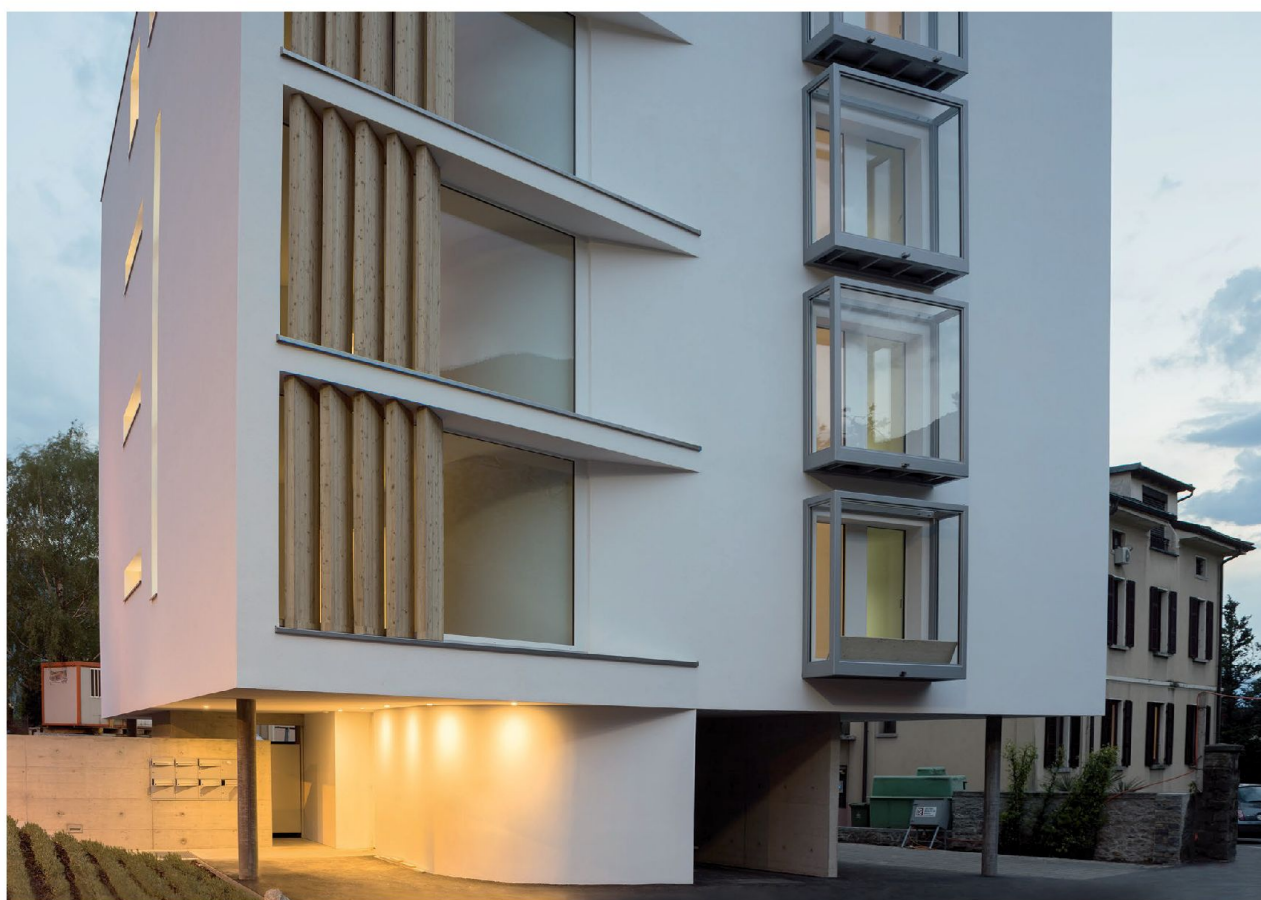
Sezione longitudinale



Pianta piano tetto

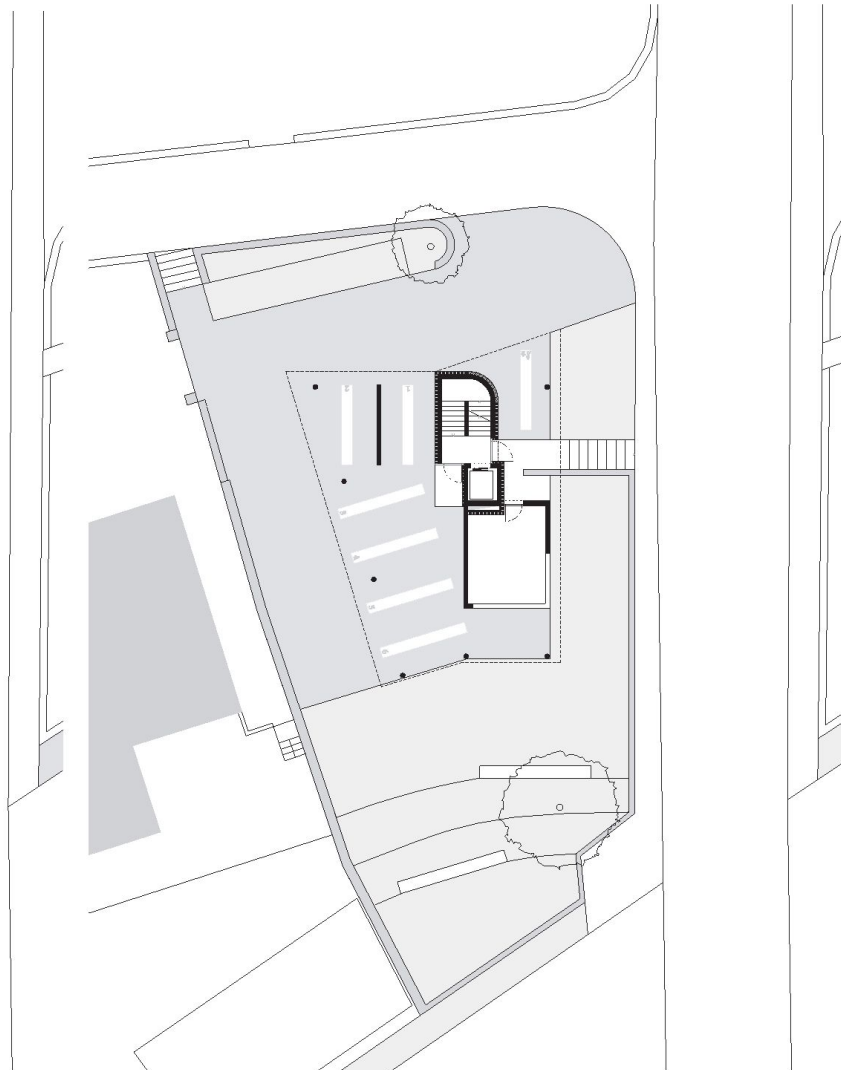


Pianta piano attico





Pianta piano tipo



Pianta piano terra

