

**Zeitschrift:** Archi : rivista svizzera di architettura, ingegneria e urbanistica = Swiss review of architecture, engineering and urban planning

**Herausgeber:** Società Svizzera Ingegneri e Architetti

**Band:** - (2014)

**Heft:** 3: Zurigo, densificare con qualità

**Artikel:** Abitazioni collettive in Militärstrasse

**Autor:** [s.n.]

**DOI:** <https://doi.org/10.5169/seals-513397>

### **Nutzungsbedingungen**

Die ETH-Bibliothek ist die Anbieterin der digitalisierten Zeitschriften auf E-Periodica. Sie besitzt keine Urheberrechte an den Zeitschriften und ist nicht verantwortlich für deren Inhalte. Die Rechte liegen in der Regel bei den Herausgebern beziehungsweise den externen Rechteinhabern. Das Veröffentlichen von Bildern in Print- und Online-Publikationen sowie auf Social Media-Kanälen oder Webseiten ist nur mit vorheriger Genehmigung der Rechteinhaber erlaubt. [Mehr erfahren](#)

### **Conditions d'utilisation**

L'ETH Library est le fournisseur des revues numérisées. Elle ne détient aucun droit d'auteur sur les revues et n'est pas responsable de leur contenu. En règle générale, les droits sont détenus par les éditeurs ou les détenteurs de droits externes. La reproduction d'images dans des publications imprimées ou en ligne ainsi que sur des canaux de médias sociaux ou des sites web n'est autorisée qu'avec l'accord préalable des détenteurs des droits. [En savoir plus](#)

### **Terms of use**

The ETH Library is the provider of the digitised journals. It does not own any copyrights to the journals and is not responsible for their content. The rights usually lie with the publishers or the external rights holders. Publishing images in print and online publications, as well as on social media channels or websites, is only permitted with the prior consent of the rights holders. [Find out more](#)

**Download PDF:** 19.01.2026

**ETH-Bibliothek Zürich, E-Periodica, <https://www.e-periodica.ch>**

Darlington Meier  
Architekten

## Abitazioni collettive in Militärstrasse

### Ambiente circostante, quartiere e scala

L'intero quartiere è caratterizzato da una struttura perimetrale a isolato con vuoti urbani. Gli allineamenti ben riconoscibili di alte facciate singole si profilano tra intonaci di colori diversi con intradossi in pietra artificiale e altezze imponenti degli edifici. La nuova costruzione è interposta nella schiera di case come un chiaro elemento urbanistico. Nella configurazione contemporanea, l'immagine tipica e storica del quartiere prosegue con unità nella Militärstrasse.

### Espressione e facciata

L'espressione architettonica è scandita dalla materializzazione tradizionale, come gli intradossi in pietra artificiale della facciata trattati a intonaco minerale, e dai formati delle finestre contemporanei e con proporzioni rivisitate. Caratteristici lavori in ferro battuto, quali le ringhiere, arricchiscono e adornano la facciata.

Alcuni elementi caratterizzanti della vecchia costruzione, come l'intonaco e gli intradossi in pietra artificiale, vengono rievocati in modo pacato, mentre altri, quali la struttura sul tetto e gli abbaini, vengono accentuati. Il pianterreno è rivestito con pietra naturale come l'edificio annesso.

### Relazione con il preesistente

Il progetto intende combinare la struttura preesistente molto frazionata con un edificio di più ampio respiro, nel pieno rispetto dell'immagine del quartiere.

La nuova costruzione viene integrata nella schiera di case con un intervento minimale, riprendendo la scala e l'espressione delle costruzioni tipiche del quartiere. Questo approccio è evidente anche nelle piante: le piante esistenti sono interamente conservate e integrate con una struttura ampia e moderna.

### Programma spaziale

Come è tipico del quartiere, al pianterreno e al primo piano sono ubicati negozi e attività artigianali che fanno da «cuscinetto»; ai piani superiori vi sono le abitazioni.

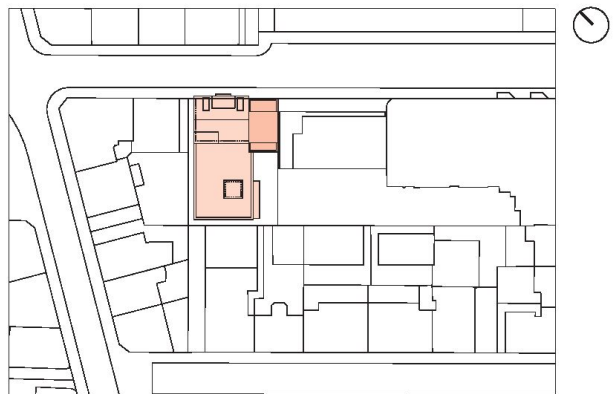
Nel caso specifico è stata realizzata una comunità residenziale per giovani agli studi.

Il vuoto e l'edificio prima dell'intervento

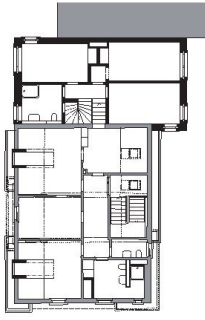


### ABITAZIONI COLLETTIVE, MILITÄRSTRASSE 115, ZURIGO

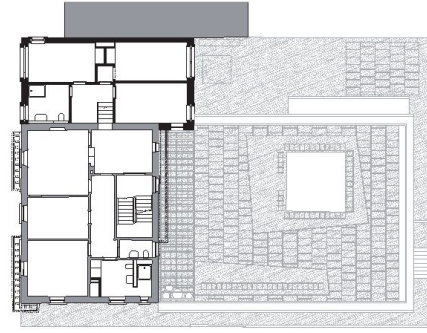
**Committente** Stiftung PWG; Zurigo | **Rappresentante del committente** Hämmerle + Partner GmbH; Zurigo | **Architettura** Darlington Meier Architekten; Zurigo | **Collaboratori** Alessandra Villa, J. De Bary | **Consulenza ambientale** Ecosens AG; Wallisellen | **Ingegneria civile** Schnetzer Puskas; Zurigo | **Ingegneria elettrotecnica** Mettler + Partner AG; Zurigo | **Ingegneria rvcs** EN/ES/TE AG; Zurigo | **Fisica della costruzione** Meier AG; Dällikon | **Date** concorso 2009, progetto 2010-2012, realizzazione 2012-2013



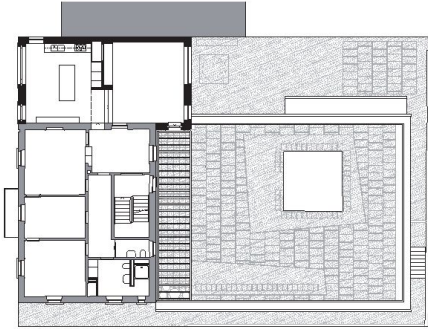




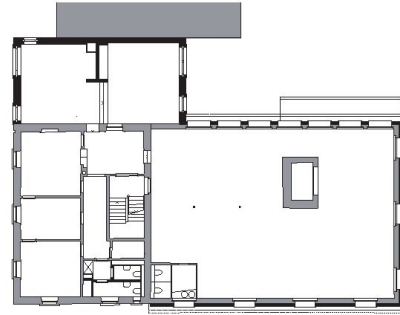
Pianta quarto piano



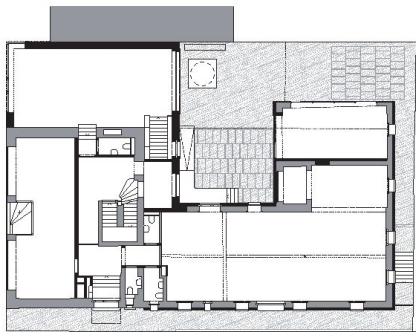
Pianta terzo piano



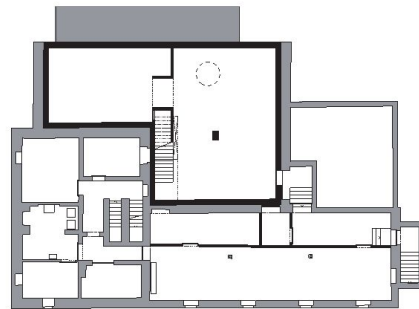
Pianta secondo piano



Pianta primo piano



Pianta piano terra



Pianta piano cantina



Sezione sul cortile e la terrazza



Sezione trasversale

0 1 5 10

