

**Zeitschrift:** Archi : rivista svizzera di architettura, ingegneria e urbanistica = Swiss review of architecture, engineering and urban planning

**Herausgeber:** Società Svizzera Ingegneri e Architetti

**Band:** - (2014)

**Heft:** 3: Zurigo, densificare con qualità

**Artikel:** Wohnsiedlung Im Gut

**Autor:** Märkli, Peter

**DOI:** <https://doi.org/10.5169/seals-513395>

### **Nutzungsbedingungen**

Die ETH-Bibliothek ist die Anbieterin der digitalisierten Zeitschriften auf E-Periodica. Sie besitzt keine Urheberrechte an den Zeitschriften und ist nicht verantwortlich für deren Inhalte. Die Rechte liegen in der Regel bei den Herausgebern beziehungsweise den externen Rechteinhabern. Das Veröffentlichen von Bildern in Print- und Online-Publikationen sowie auf Social Media-Kanälen oder Webseiten ist nur mit vorheriger Genehmigung der Rechteinhaber erlaubt. [Mehr erfahren](#)

### **Conditions d'utilisation**

L'ETH Library est le fournisseur des revues numérisées. Elle ne détient aucun droit d'auteur sur les revues et n'est pas responsable de leur contenu. En règle générale, les droits sont détenus par les éditeurs ou les détenteurs de droits externes. La reproduction d'images dans des publications imprimées ou en ligne ainsi que sur des canaux de médias sociaux ou des sites web n'est autorisée qu'avec l'accord préalable des détenteurs des droits. [En savoir plus](#)

### **Terms of use**

The ETH Library is the provider of the digitised journals. It does not own any copyrights to the journals and is not responsible for their content. The rights usually lie with the publishers or the external rights holders. Publishing images in print and online publications, as well as on social media channels or websites, is only permitted with the prior consent of the rights holders. [Find out more](#)

**Download PDF:** 19.01.2026

**ETH-Bibliothek Zürich, E-Periodica, <https://www.e-periodica.ch>**

Peter Märkli  
foto Walter Mair

## Wohnsiedlung Im Gut

Schiera di appartamenti in Gutstrasse

L'edilizia cooperativa della Gutstrasse si trova nelle immediate vicinanze del cimitero di Sihlfeld. Per il quartiere il cimitero è un luogo di sepolture ma allo stesso tempo, per il suo carattere e la sua condizione di parco, anche un luogo ricreativo fondamentale. Insieme con la fascia verde Triemli, il parco della Schulhaus Im Gut, l'Amplerwiese e il Frischwiese, questo cimitero forma parte di un sistema complessivo di spazi aperti e pubblici importante e prezioso per questa zona di città, rispetto al quale l'area della Bau Im Gut assume un ruolo e una posizione di primaria importanza. La tipologia insediativa delle costruzioni attualmente esistenti possiede un carattere di *Siedlung* che la disposizione volumetrica proposta intende invece sostituire con spazi aperti pubblici dal carattere chiaramente più urbano. La giacitura dei nuovi volumi e il loro rapporto con il cimitero indica inoltre un approccio urbanistico che intende considerare fatti urbani di una scala maggiore nel disegno del sistema degli spazi aperti. Il piano di insediamento proposto per i nuovi corpi di fabbrica organizza al di là dei singoli confini parcellari gli spazi di collegamento e quelli ricreativi che caratterizzano questa parte di città. In un progetto di considerevoli dimensioni come questo giudichiamo importante analizzare criticamente, dal punto di vista urbanistico, le situazioni, le relazioni reciproche tra le parti, i confini e le funzioni della zona circostante i nuovi edifici, per definire nuovamente l'area urbana e il contesto. Si tratta perciò di una visione lun-

gimirante che comprende riflessioni sul riordino, sull'accessibilità e la struttura degli spazi verdi e dei giardini per le famiglie del quartiere. La salda disposizione dei corpi di fabbrica valorizza lo spazio stradale con un gesto generoso. Lo spazio stradale va ampliandosi dal filare di alberi del Boulevard sino alla ritmata sequenza dei corpi a un piano delle lavanderie posti tra una entrata e l'altra; il carattere aperto e urbano della strada integra la nuova costruzione, con la sua precisa identità, alla struttura del quartiere. Sul lato del giardino, a sud, gruppi di alberi ordinati liberamente assicurano ombra e creano luoghi di intimità. Lo spazio del giardino si fonde inoltre con il parco di pertinenza del complesso scolastico Im Gut. Il sistema dei percorsi pedonali viene completato con semplici e modesti interventi e la fascia verde che conduce al cimitero di Sihlfeld si estende naturalmente in un sistema di percorsi che in un prossimo futuro consentirà in modo spontaneo il collegamento al cimitero da sud. Nel contesto della generale valorizzazione del sistema dei percorsi pedonali e degli spazi di sosta e ricreazione, l'area degli orti delle famiglie ai confini del cimitero sarà interessata da una maggiore apertura e definizione. Il collegamento col cimitero sarà diretto e reso più chiaro. Si può così affermare che in questo modo il progetto di rinnovamento dell'area della cooperativa e la costruzione dei nuovi edifici residenziali diventa, con pochi e contenuti interventi, una opportunità per il rinnovo dell'assetto urbanistico del quartiere.



Vuoti urbani  
situazione  
preesistente



Vuoti urbani dopo  
l'urbanizzazione  
dei settori E, F



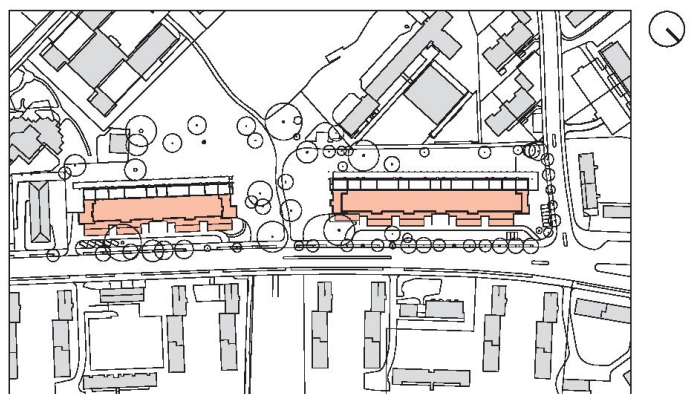
Vuoti urbani  
al termine dell'  
urbanizzazione  
dei settori A-F

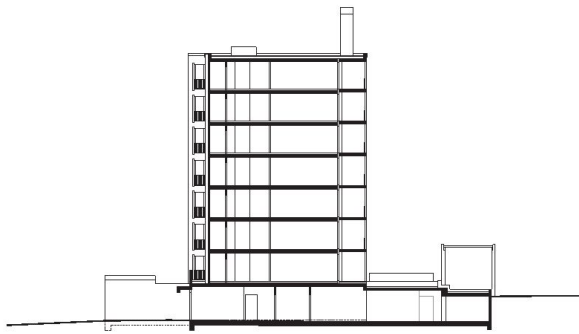




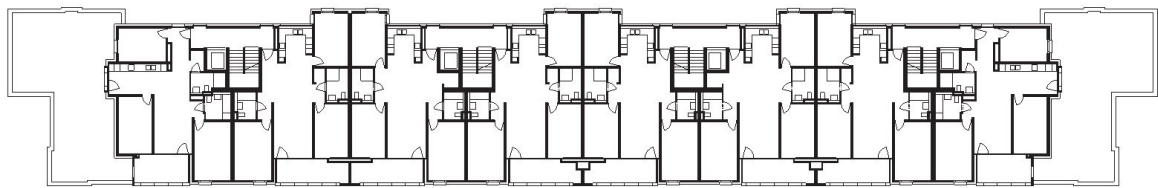
SCHIERA DI APPARTAMENTI IN GUTSTRASSE 81-127,  
ZURIGO

**Committente** Baugenossenschaft Im Gut; Zurigo | **Rappresentante del committente** Kummer Baumanagement GmbH; Zurigo | **Architettura** Peter Märkli; Zurigo | **Impresa generale** Implan Generalunternehmung AG; Dietlikon | **Paesaggista** Nipkow Landschaftsarchitektur; Zurigo | **Ingegneria civile** Dr. J. Grob & Partner AG; Winterthur | **Ingegneria RVCS** Basler & Hofmann AG; Zurigo | **Fisica della costruzione** Wicherer Akustik & Bauphysik AG; Zurigo | **Fotografia** Walter Mair; Basilea | **Date** mandato di studio in due fasi 2007-2008, realizzazione 2009-2014

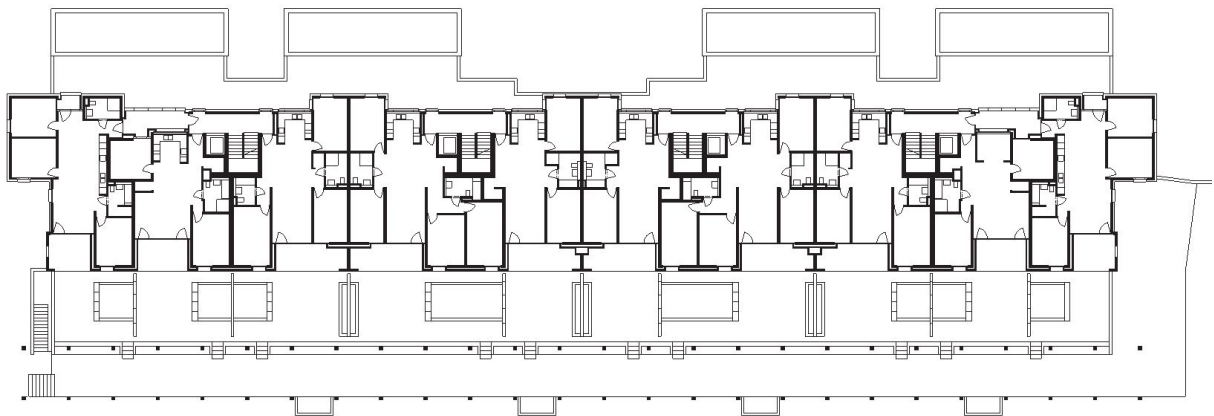




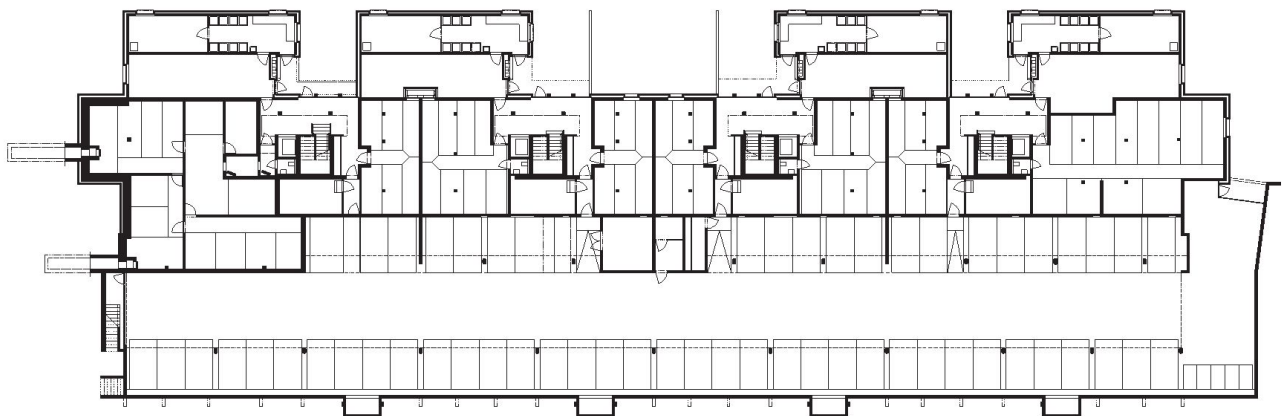
Sezione



Pianta piani 4-7



Pianta piano terreno



Pianta piano interrato

Le piante rappresentate sono relative alla seconda fase del progetto, a est nella planimetria

0 2 10 20

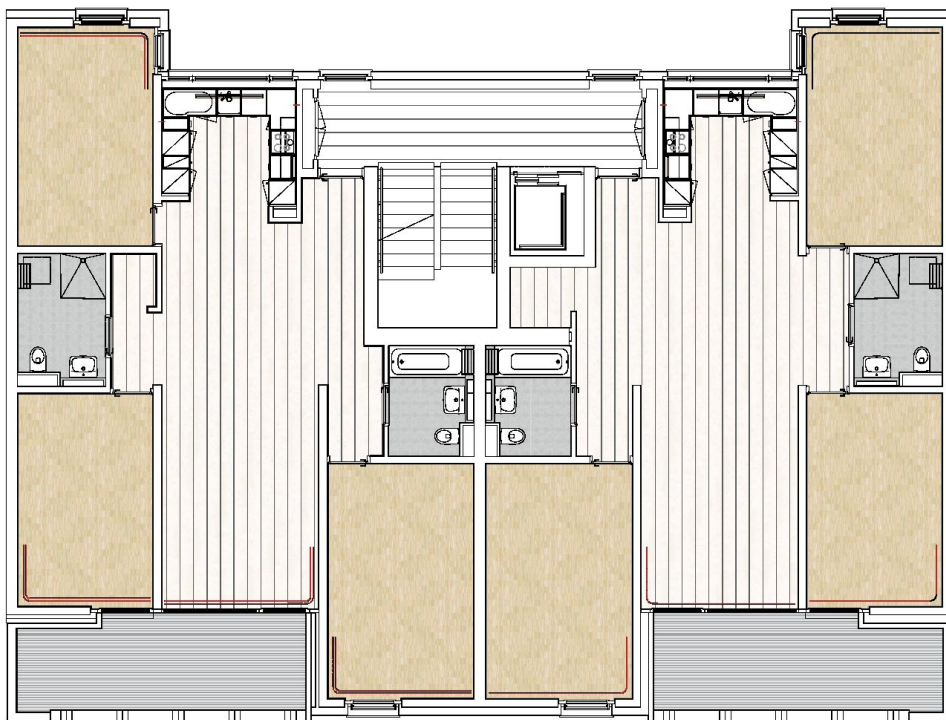




Foto Märkli Architekt







Pianta di dettaglio dell'appartamento da 4.5 locali

