

Zeitschrift: Archi : rivista svizzera di architettura, ingegneria e urbanistica = Swiss review of architecture, engineering and urban planning

Herausgeber: Società Svizzera Ingegneri e Architetti

Band: - (2014)

Heft: 3: Zurigo, densificare con qualità

Artikel: Grattacielo Zölly

Autor: Meili, Marcel / Peter, Markus

DOI: <https://doi.org/10.5169/seals-513393>

Nutzungsbedingungen

Die ETH-Bibliothek ist die Anbieterin der digitalisierten Zeitschriften auf E-Periodica. Sie besitzt keine Urheberrechte an den Zeitschriften und ist nicht verantwortlich für deren Inhalte. Die Rechte liegen in der Regel bei den Herausgebern beziehungsweise den externen Rechteinhabern. Das Veröffentlichen von Bildern in Print- und Online-Publikationen sowie auf Social Media-Kanälen oder Webseiten ist nur mit vorheriger Genehmigung der Rechteinhaber erlaubt. [Mehr erfahren](#)

Conditions d'utilisation

L'ETH Library est le fournisseur des revues numérisées. Elle ne détient aucun droit d'auteur sur les revues et n'est pas responsable de leur contenu. En règle générale, les droits sont détenus par les éditeurs ou les détenteurs de droits externes. La reproduction d'images dans des publications imprimées ou en ligne ainsi que sur des canaux de médias sociaux ou des sites web n'est autorisée qu'avec l'accord préalable des détenteurs des droits. [En savoir plus](#)

Terms of use

The ETH Library is the provider of the digitised journals. It does not own any copyrights to the journals and is not responsible for their content. The rights usually lie with the publishers or the external rights holders. Publishing images in print and online publications, as well as on social media channels or websites, is only permitted with the prior consent of the rights holders. [Find out more](#)

Download PDF: 26.04.2026

ETH-Bibliothek Zürich, E-Periodica, <https://www.e-periodica.ch>

Marcel Meili,
Markus Peter Architekten

Grattacielo Zölly

City West

Come la Prime Tower e la Mobimo Tower, anche il grattacielo Zölly si sviluppa dalla geometria di un poligono. Gli spigoli smussati non consentono di formare angoli né di definire confini, e la disposizione libera delle tre torri determina una triade polifonica all'interno della silhouette di City West. I prismi verticali dei grattacieli creano una relazione d'equilibrio con l'orizzontalità degli edifici presenti nell'area, che ha il suo centro spaziale nella figura leggermente rialzata del Maaghof.

Il Zölly, quasi di pari altezza rispetto alla Mobimo Tower ma di proiezione planimetrica ridotta, costituisce la chiave di volta della nuova zona residenziale e, contemporaneamente, è l'elemento di raccordo con il parco di Pfingstweid.

Il basamento a due piani sporge lievemente in direzione sudovest e con l'atrio si orienta verso la piazza e l'accesso diretto alla pista ciclabile e pedonale del Gleisbogen.

L'aspetto generale è caratterizzato dagli appartamenti da 3 1/2 e 4 1/2 locali che scandiscono la facciata grazie alle loggie aperte sugli angoli ed ai soggiorni di un'altezza e mezza (Cfr. schemi p. 55). Ai piani intermedi, generosi appartamenti da 2 1/2 locali circondano i volumi dei soggiorni, affacciandosi agli angoli del volume e sottolineando le linee verticali che scandiscono le facciate.

Il modulo compositivo interno si ripete ogni tre piani e si conclude nei tre livelli che compongono l'attico, con un'altezza interpiano leggermente superiore. Lo schema compositivo si esprime nel ritmo delle pronunciate fasce orizzontali che penetrano nelle lesene verticali. Sulle facciate longitudinali i diversi piani che compongono le superfici si concludono nelle fasce che disegnano i davanzali.

Le superfici sabbiate degli elementi in calcestruzzo, realizzati con l'aggiunta di una luminosa polvere di marmo bianco, in abbinamento al colore, scurito, del cemento, nobilitano in modo peculiare il grattacielo Zölly, che non ha nulla da invidiare ai rivestimenti di vetro o travertino delle torri vicine.

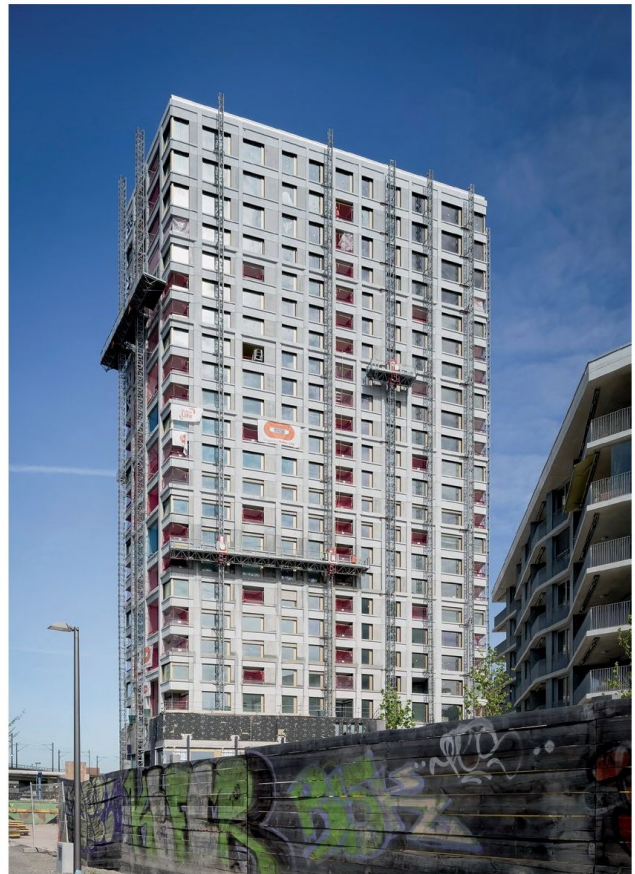




Foto Yohan Zerdoun

GRATTACIELO ZÖLLY, CITY WEST ZURIGO

Architettura Marcel Meili, Markus Peter **Collaboratori** N. Chollet, E. Lacaze, J. Spaar; A. Cazurra, M. Grunitz, J. Lemmenmeier, P. Okuljar-Sowa, C. Weber | **Direzione lavori** Plan | Werk GmbH, Laufen (da Febbraio 2012) | **Ingegneria civile** ARP Ingenieure und Berater AG; Baar | **Ingegneria rvcs** Balzer Ingenieure AG; Winterthur | **Ingegneria elettronica** Scherler AG; Zurigo | **Fisica della costruzione** Mühlebach Akustik + Bauphysik; Wiesendangen | **Paesagista** Rotzler Krebs Partner Landschaftsarchitekten; Winterthur | **Sviluppo facciata** (in collaborazione con) office haratori; Zurigo e office winhov; Amsterdam (da settembre a dicembre 2011) | **Fotografia** Georg Aerni; Zurigo, Yohan Zerdoun; Freiburg (D), Nathanaël Chollet; Zurigo | **Date** progetto 2009, realizzazione 2014





Pianta livello 8

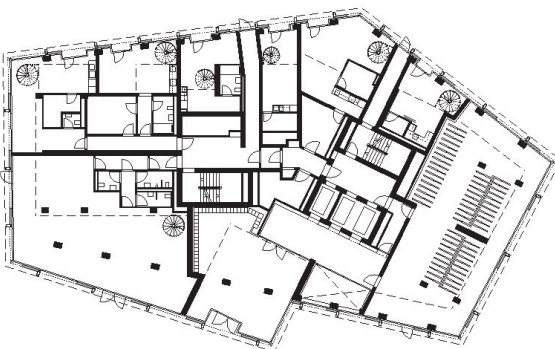


Pianta livello 7

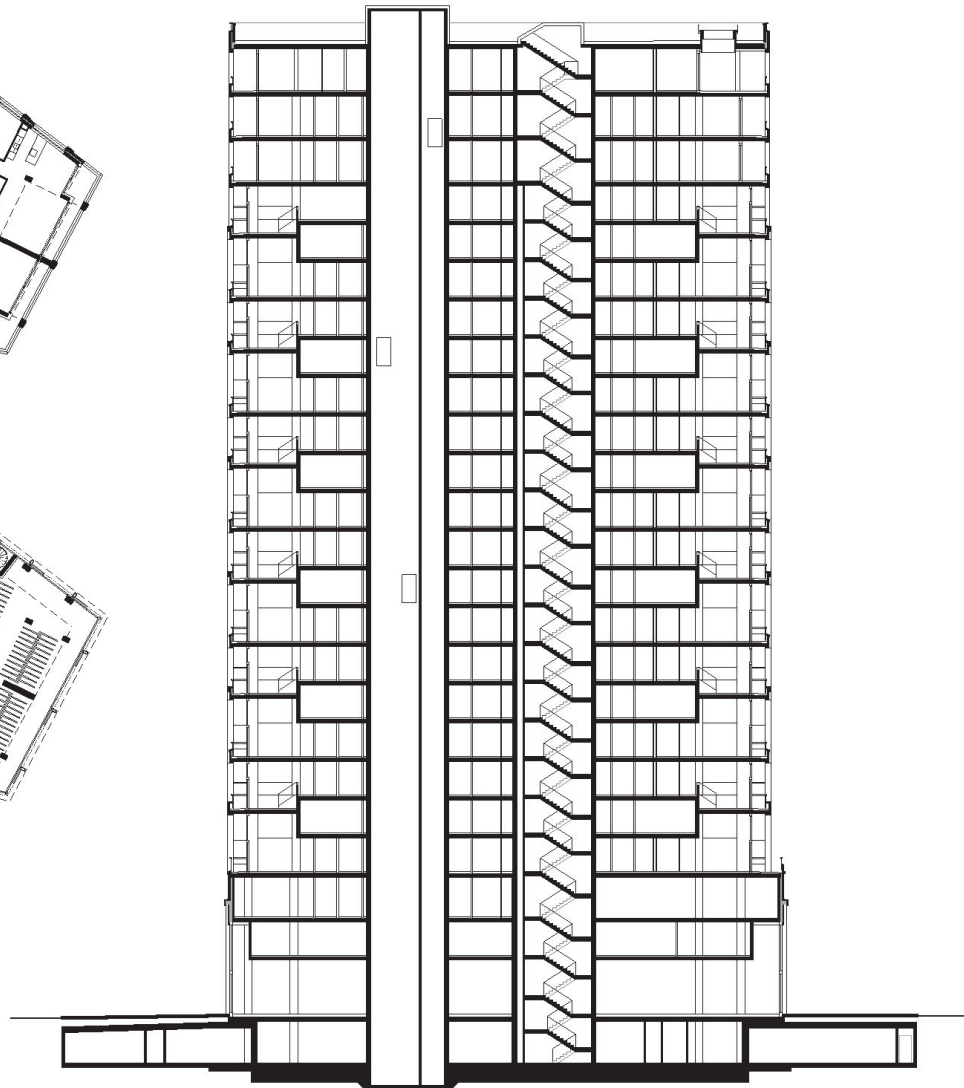
01 5 10



Pianta livello 6



Pianta livello 0

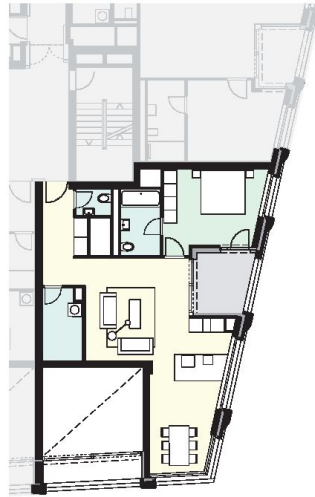


Sezione

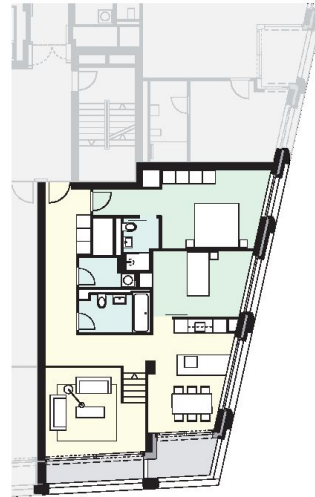
L'incastro tra gli appartamenti con soggiorno ad altezza maggiorata e gli appartamenti da 2 1/2 locali genera il disegno delle facciate corte



Pianta piano superiore



Pianta piano centrale



Pianta piano inferiore



Foto Yohan Zerdoun



Foto Georg Aerni

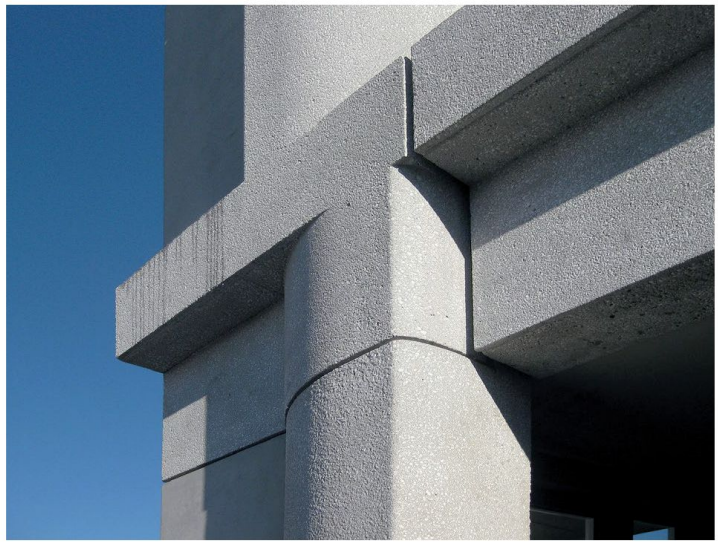
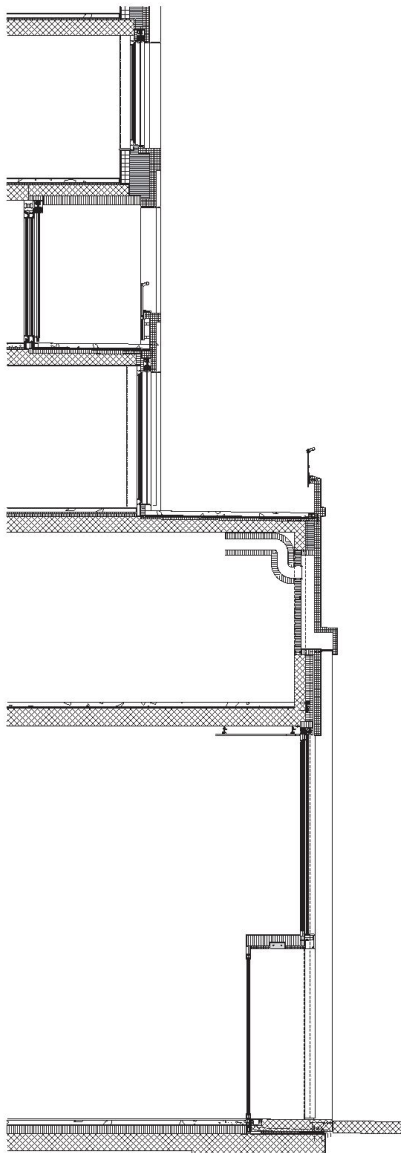


Foto Nathanaél Chollet



Sezione di dettaglio



Dettaglio del fronte con concetto visivo dei materiali



Foto Georg Aerni