

Zeitschrift: Archi : rivista svizzera di architettura, ingegneria e urbanistica = Swiss review of architecture, engineering and urban planning

Herausgeber: Società Svizzera Ingegneri e Architetti

Band: - (2014)

Heft: 2: Il ruolo del colore nella costruzione

Artikel: Lamiere rosse e gialle

Autor: Moro, Zoe

DOI: <https://doi.org/10.5169/seals-513387>

Nutzungsbedingungen

Die ETH-Bibliothek ist die Anbieterin der digitalisierten Zeitschriften auf E-Periodica. Sie besitzt keine Urheberrechte an den Zeitschriften und ist nicht verantwortlich für deren Inhalte. Die Rechte liegen in der Regel bei den Herausgebern beziehungsweise den externen Rechteinhabern. Das Veröffentlichen von Bildern in Print- und Online-Publikationen sowie auf Social Media-Kanälen oder Webseiten ist nur mit vorheriger Genehmigung der Rechteinhaber erlaubt. [Mehr erfahren](#)

Conditions d'utilisation

L'ETH Library est le fournisseur des revues numérisées. Elle ne détient aucun droit d'auteur sur les revues et n'est pas responsable de leur contenu. En règle générale, les droits sont détenus par les éditeurs ou les détenteurs de droits externes. La reproduction d'images dans des publications imprimées ou en ligne ainsi que sur des canaux de médias sociaux ou des sites web n'est autorisée qu'avec l'accord préalable des détenteurs des droits. [En savoir plus](#)

Terms of use

The ETH Library is the provider of the digitised journals. It does not own any copyrights to the journals and is not responsible for their content. The rights usually lie with the publishers or the external rights holders. Publishing images in print and online publications, as well as on social media channels or websites, is only permitted with the prior consent of the rights holders. [Find out more](#)

Download PDF: 26.04.2026

ETH-Bibliothek Zürich, E-Periodica, <https://www.e-periodica.ch>

Moro & Moro
foto Zoe Moro

Lamiere rosse e gialle

Due fabbricati residenziali a Locarno

L'insediamento residenziale in via Nessi integra la qualità urbana del quartiere San Jorio, area privilegiata della città per l'assenza del traffico cittadino e il paesaggio dominato dal delta della Maggia e dalle montagne del Verbano.

Il progetto era iniziato con un solo edificio posto longitudinalmente a via G.G. Nessi, ma – dopo l'acquisizione della parcella adiacente – è stato inserito il secondo edificio articolato sulla perpendicolare, in modo da circoscrivere il parco nell'agglomerato. Le residenze si affacciano così sul prato alberato con le terrazze, continue facendo coincidere l'orientamento panoramico con la miglior insolazione a favore del recupero energetico passivo. Gli altri lati rivolti all'esterno sono traforati con aperture contenute chiudibili con schermature scorrevoli, così da preservare l'intimità delle residenze verso l'edificazione circostante.

Le diverse tipologie abitative offrono uno spazio unitario equipaggiato con un nucleo centrale di servizi

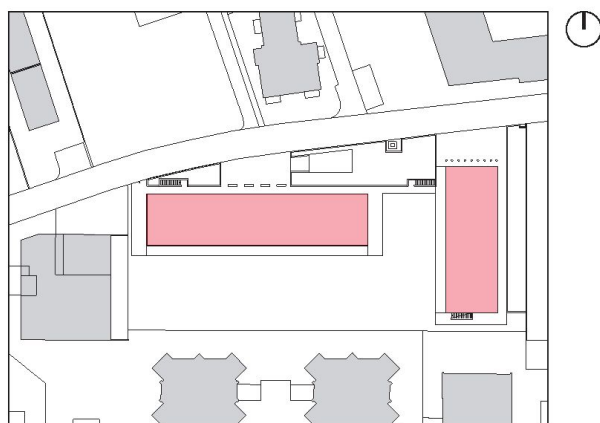
igienici attorno a cui si struttura liberamente la zona collettiva e individuale. All'esterno, l'edificio è rivestito con un involucro unitario di pannelli metallici traforati, che risponde alle diverse relazioni con l'esterno – apertura, schermatura, chiusura, ventilazione –, conferendo all'edificio un aspetto mobile e dinamico. Il colore dell'involucro stacca il volume abitativo dallo zoccolo in beton emergente dal suolo, sottolineando l'astrazione monolitica assunta nella sua pienezza con le ante chiuse. La superficie tridimensionale derivata dall'ondulazione della stiratura delle lamiere produce degli effetti di luminosità cangiante in dipendenza dell'insolazione facendo lievitare il prisma nei riflessi della luce radente. La colorazione micacea nelle sfumature complementari rosso - giallo dei due blocchi viene accesa dai raggi solari, con intensità differenziata nell'arco giornaliero e stagionale, alludendo all'escursione cromatica della fusione dei laminati dell'involucro metallico.

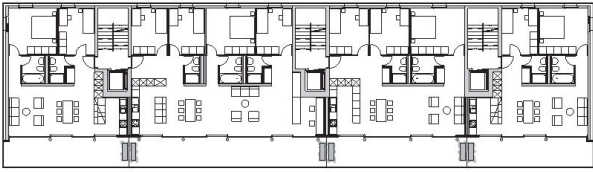




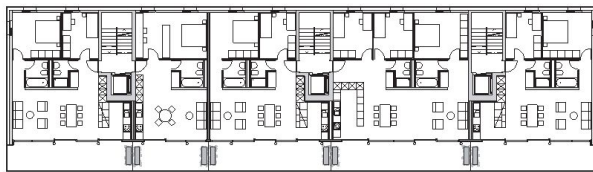
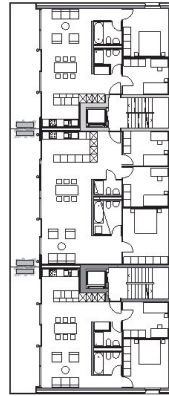
INSEDIAMENTO RESIDENZIALE VIA G.G. NESSI A LOCARNO

Committente Immobiliare Mazzoleni Roberto SA; Muralto | **Architettura** Moro & Moro; Locarno | **Ingegneria civile** Geocasa SA; Muralto | **Ingegneria elettrotecnica** Mondini SA Elettrigità; Tegna | **Ingegneria RSV** Gilardi Sandro; Giubiasco | **Fisica della costruzione** Ifec SA; Rivera, EcoControl SA; Locarno | **Fotografia** Zoe Moro; Verscio | **Date** progetto e realizzazione 2008 - 2014

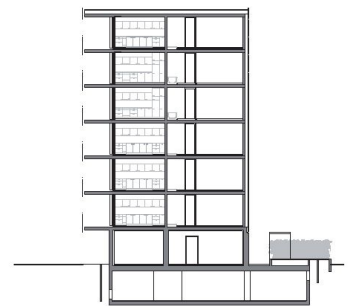
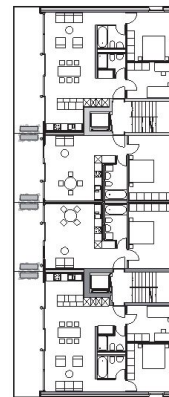




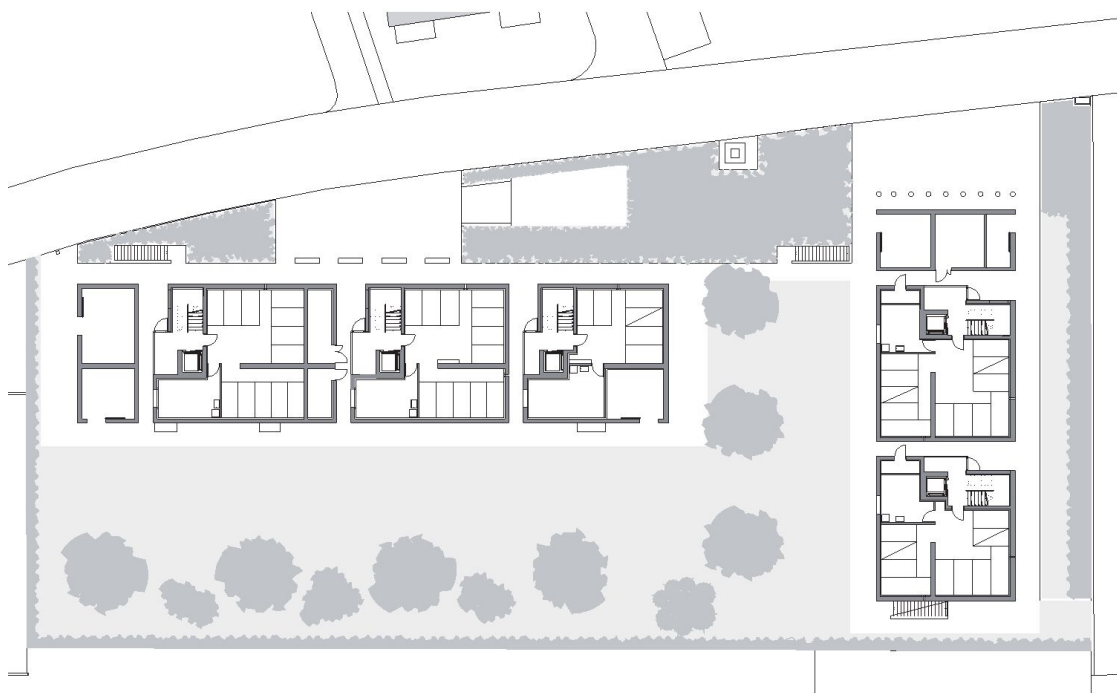
Pianta con appartamenti da 4.5 locali



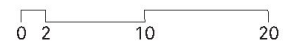
Pianta con appartamenti da 2.5 locali

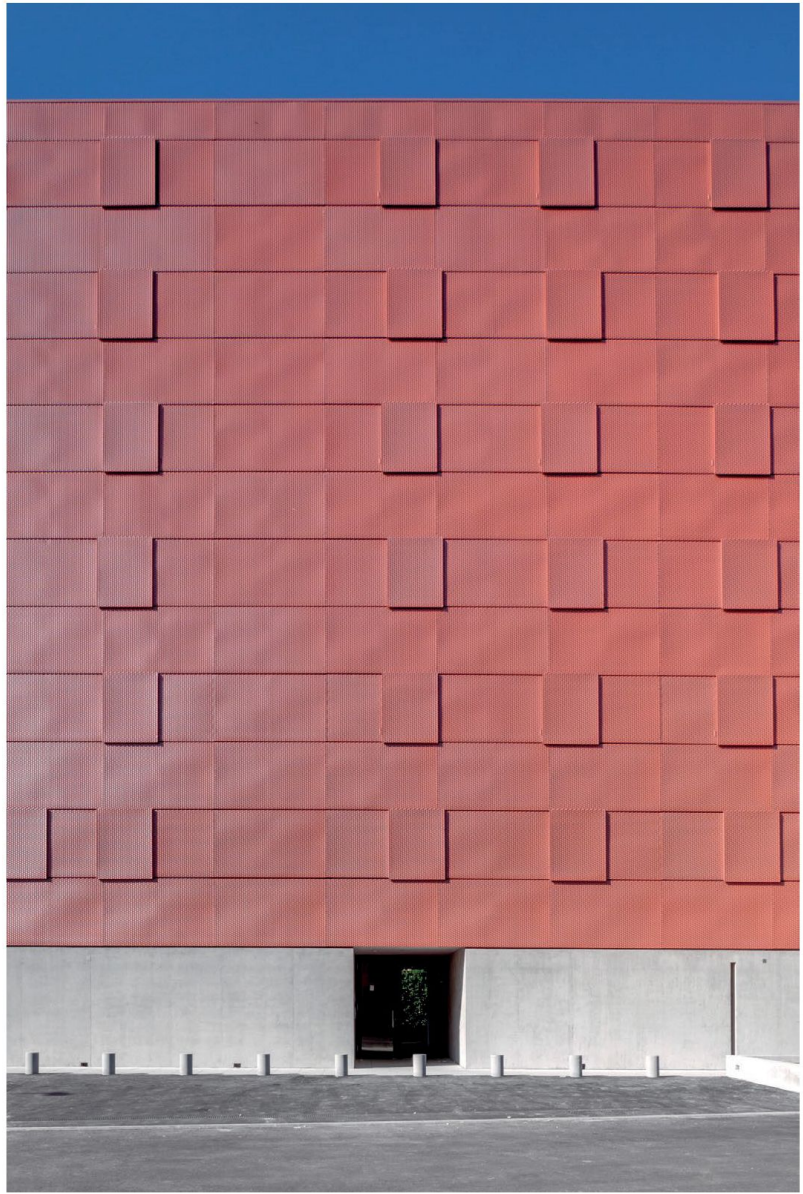
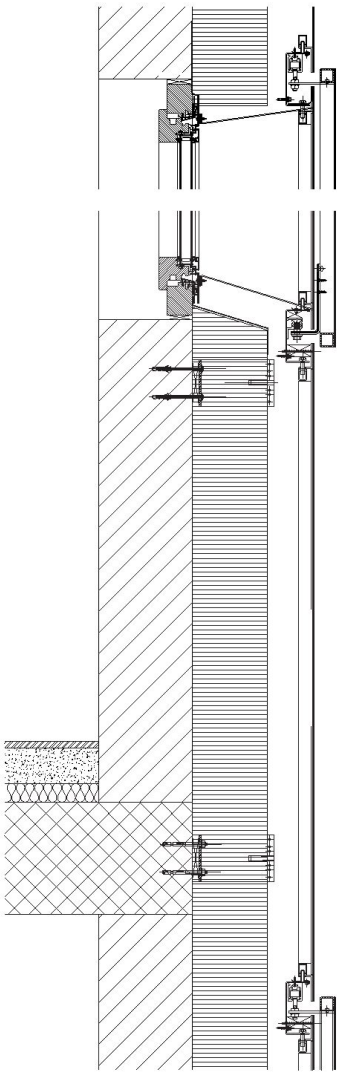


Sezione



Pianta piano terra





Sezione di dettaglio

