

Zeitschrift: Archi : rivista svizzera di architettura, ingegneria e urbanistica = Swiss review of architecture, engineering and urban planning

Herausgeber: Società Svizzera Ingegneri e Architetti

Band: - (2013)

Heft: 6: Prove di densità

Artikel: Residenza Girelli, Lamone

Autor: [s.n.]

DOI: <https://doi.org/10.5169/seals-391263>

Nutzungsbedingungen

Die ETH-Bibliothek ist die Anbieterin der digitalisierten Zeitschriften auf E-Periodica. Sie besitzt keine Urheberrechte an den Zeitschriften und ist nicht verantwortlich für deren Inhalte. Die Rechte liegen in der Regel bei den Herausgebern beziehungsweise den externen Rechteinhabern. Das Veröffentlichen von Bildern in Print- und Online-Publikationen sowie auf Social Media-Kanälen oder Webseiten ist nur mit vorheriger Genehmigung der Rechteinhaber erlaubt. [Mehr erfahren](#)

Conditions d'utilisation

L'ETH Library est le fournisseur des revues numérisées. Elle ne détient aucun droit d'auteur sur les revues et n'est pas responsable de leur contenu. En règle générale, les droits sont détenus par les éditeurs ou les détenteurs de droits externes. La reproduction d'images dans des publications imprimées ou en ligne ainsi que sur des canaux de médias sociaux ou des sites web n'est autorisée qu'avec l'accord préalable des détenteurs des droits. [En savoir plus](#)

Terms of use

The ETH Library is the provider of the digitised journals. It does not own any copyrights to the journals and is not responsible for their content. The rights usually lie with the publishers or the external rights holders. Publishing images in print and online publications, as well as on social media channels or websites, is only permitted with the prior consent of the rights holders. [Find out more](#)

Download PDF: 19.01.2026

ETH-Bibliothek Zürich, E-Periodica, <https://www.e-periodica.ch>

atelier AMC foto Marcelo Villada

Residenza Girella, Lamone

Il mappale interessato (172 RFD) è ubicato lungo la strada principale del comune di Lamone in località Girella, un'area servita da mezzi pubblici, quali treno e bus (PTT e ARL) e collegamenti autostradali vicini. La zona risulta tranquilla, lontana dal traffico della strada cantonale.

Il nostro studio d'architettura è stato incaricato di allestire un progetto architettonico per un edificio di nuova costruzione da adibire sia al settore amministrativo-commerciale sia a spazi abitativi con autorimessa e cantine.

Il progetto Girella nasce dall'idea di poter diversificare in modo razionale gli spazi abitativi di una residenza, per offrire abitazioni personali anche nelle tipologie di appartamento, solitamente ripetitive e standardizzate in un unico edificio.

L'intreccio dei volumi e l'incastro delle forme del progetto viene originato quindi dagli spazi interni stessi, che salendo di livello girano attorno a un'anima centrale, e che si affacciano verso l'esterno con grandi terrazze.

Il rincorrersi delle strutture abitative trova in modo naturale la sua razionalità, e l'intero edificio crea un effetto dinamico così importante che guardando l'edificio non si può far a meno di immaginarlo in continua evoluzione, aggiungendo livelli su livelli.

Sfruttando la forma trapezoidale del lotto si è iniziato a disporre i blocchi abitativi intorno a un perno centrale, costituito dal vano comune e da due lame di calcestruzzo poste ortogonalmente. Gli assi centrali fungono da anima portante dell'edificio, contengono tutti gli impianti e rappresentano la parte chiusa delle unità abitative. Ampie terrazze e generose vetrate completano le unità.

Per dare il senso dinamico all'edificio, le diverse tipologie di appartamento cambiano posizione salendo di livello, ruotando di 90°.

È stato deciso di porre l'intero piano terra su uno zoccolo rialzato, per dare la giusta chiusura formale ai blocchi commerciali del livello.

Il volume esterno si articola così in una forma in continua evoluzione, che si snoda in un affascinante gioco di pieni-vuoti.

L'entrata principale ampia e ben coperta dalle intemperie, permette di accedere in modo semplice e rapido all'edificio.

L'accesso all'autorimessa interrata avviene tramite una rampa ed è altrettanto comodo e funzionale. Oltre all'autorimessa interrata, lo stabile è dotato anche di diversi parcheggi esterni non coperti, adibiti per gli ospiti dell'edificio.

Data la complessità della distribuzione degli spazi interni, lo studio e la realizzazione della struttura ha necessitato un'attenzione particolare.

Nello specifico il recupero dei carichi che arrivano nell'autorimessa ha richiesto l'utilizzo di elementi speciali in getto, e spessori di soletta fino a 90 cm, con un unico getto continuo durato più di 10 ore.

Nei piani superiori le ampie superfici a sbalzo sono state invece realizzate con l'uso di cavi di precompressione.

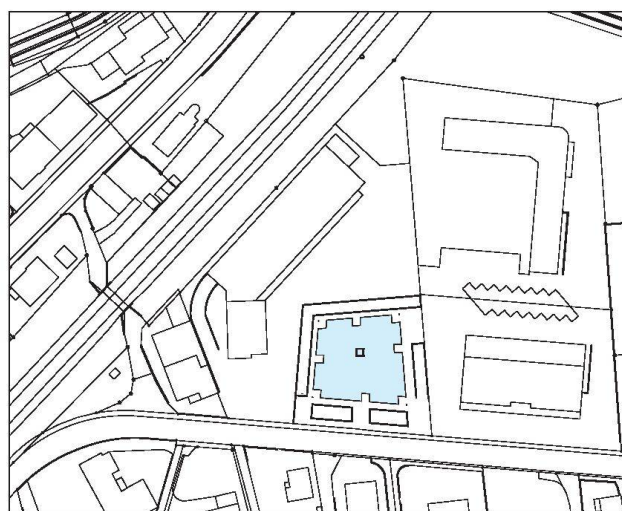
Tutti i divisori interni sono stati realizzati con mattoni di gesso massiccio, assicurando flessibilità nella distribuzione degli spazi interni.

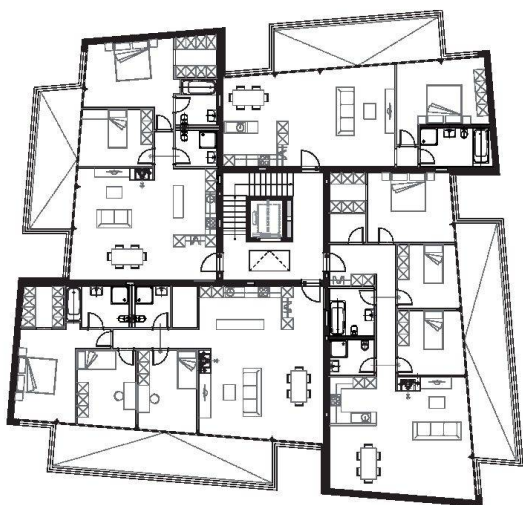




Residenze e uffici a Lamone

Committente MICC SA; Lamone
 Progettista atelier AMC SA; Lugano
 Collaboratori M. Ceres, S. Sticca
 Ingegnere civile Marcionelli&Winkler+PartnersSA;
 Lugano
 Fisico della costruzione Moggio Engineering; Bioggio
 Fotografo Marcelo Villada, Lugano
 Date progetto 2008
 costruzione 2009-2010

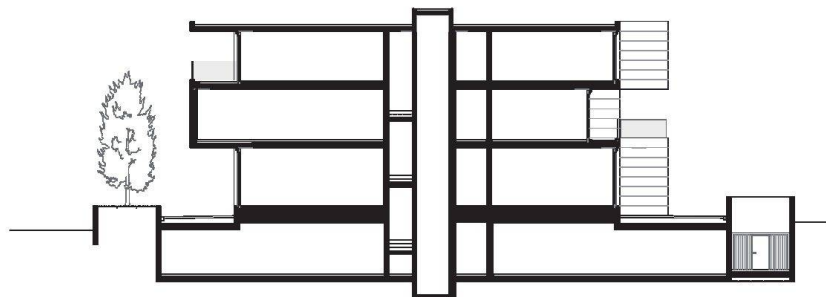
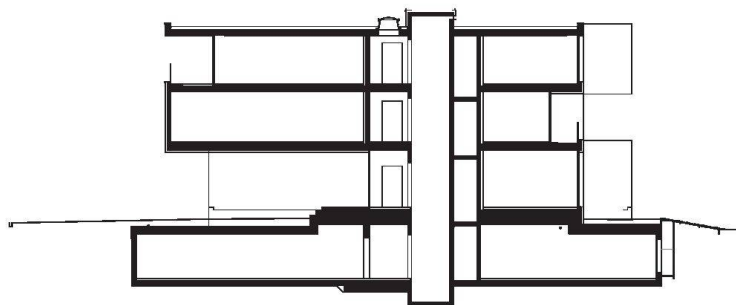




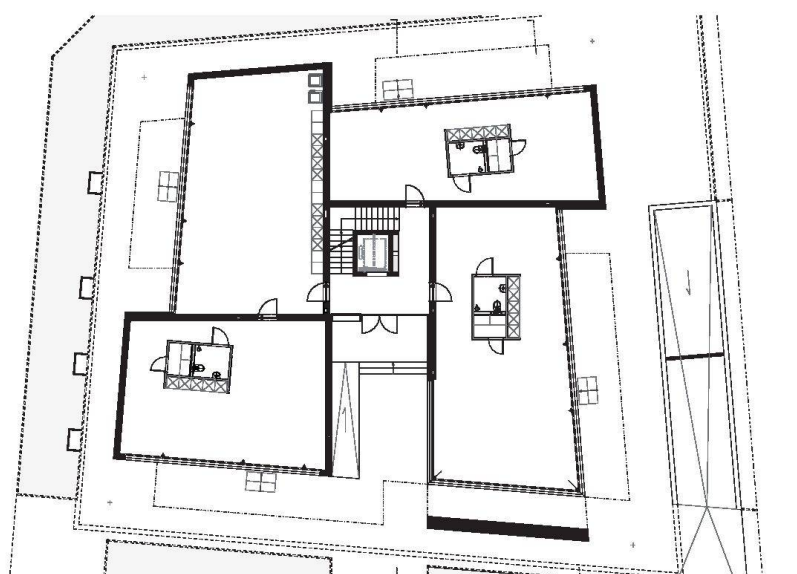
Pianta secondo piano



Pianta primo piano



Sezioni



Pianta piano terreno

0 1 5 10



