

Zeitschrift: Archi : rivista svizzera di architettura, ingegneria e urbanistica = Swiss review of architecture, engineering and urban planning

Herausgeber: Società Svizzera Ingegneri e Architetti

Band: - (2013)

Heft: 6: Prove di densità

Artikel: Loft a Bellinzona

Autor: Frapolli, Andrea

DOI: <https://doi.org/10.5169/seals-391259>

Nutzungsbedingungen

Die ETH-Bibliothek ist die Anbieterin der digitalisierten Zeitschriften auf E-Periodica. Sie besitzt keine Urheberrechte an den Zeitschriften und ist nicht verantwortlich für deren Inhalte. Die Rechte liegen in der Regel bei den Herausgebern beziehungsweise den externen Rechteinhabern. Das Veröffentlichen von Bildern in Print- und Online-Publikationen sowie auf Social Media-Kanälen oder Webseiten ist nur mit vorheriger Genehmigung der Rechteinhaber erlaubt. [Mehr erfahren](#)

Conditions d'utilisation

L'ETH Library est le fournisseur des revues numérisées. Elle ne détient aucun droit d'auteur sur les revues et n'est pas responsable de leur contenu. En règle générale, les droits sont détenus par les éditeurs ou les détenteurs de droits externes. La reproduction d'images dans des publications imprimées ou en ligne ainsi que sur des canaux de médias sociaux ou des sites web n'est autorisée qu'avec l'accord préalable des détenteurs des droits. [En savoir plus](#)

Terms of use

The ETH Library is the provider of the digitised journals. It does not own any copyrights to the journals and is not responsible for their content. The rights usually lie with the publishers or the external rights holders. Publishing images in print and online publications, as well as on social media channels or websites, is only permitted with the prior consent of the rights holders. [Find out more](#)

Download PDF: 23.01.2026

ETH-Bibliothek Zürich, E-Periodica, <https://www.e-periodica.ch>

Guidotti Architetti
 Andrea Frapolli foto Sabrina Montiglia

Loft a Bellinzona

L'edificio sorge su un lotto d'angolo nello storico quartiere Vela ai piedi della rocca di Castelgrande a Bellinzona.

Il quartiere ha mantenuto, anche per merito di una precisa volontà urbanistica, l'originaria struttura di ville con giardino di fine Ottocento.

Lo stabile, posizionato al centro della parcella, contiene quattro appartamenti, uno per piano.

Nel rispetto del principio delle ville esistenti e a causa del livello alto della falda freatica il piano terreno risulta sopraelevato rispetto al giardino.

L'accesso all'edificio avviene da uno spazio esterno coperto al piano terra ribassato rispetto alla strada e accessibile attraverso una scala e una rampa. In questo piano trovano posto i locali di servizio (locale tecnico e lavanderie). Da qui, con l'ascensore, si accede direttamente agli appartamenti.

La tipologia ad *open space*, vetrata a 360°, permette la massima libertà nell'organizzazione interna degli spazi con vantaggio di un ampio margine di personalizzazione.

La struttura in cemento armato è stata razionalizzata e ridotta ai minimi termini coerentemente con la scelta tipologica. I quattro pilastri (uno per facciata) portano l'edificio, mentre i tre vani tecnici interni, oltre alla loro funzione pratica (ascensore, scala e colonna tecnica) lo controventano.

Il maggior spessore delle solette in corrispondenza delle vetrate perimetrali rende complanari gli spazi interni con quelli esterni, irrigidendo al contempo le solette in concomitanza degli ampi sbalzi.

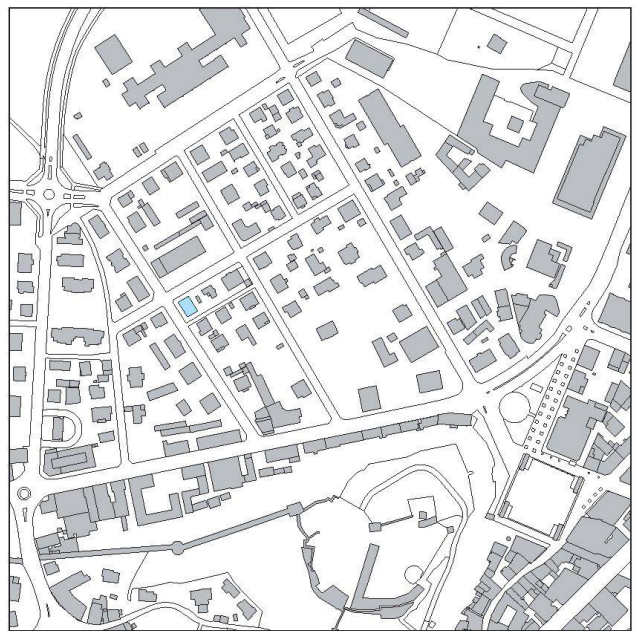
La profondità della terrazza varia in funzione dell'orientamento e della protezione solare che deve svolgere in modo da garantire maggiori apporti solari nella stagione fredda e un ombreggiamento ottimale in estate, coadiuvato da un sistema di tende a scorrimento orizzontale che funge pure da schermo per garantire l'intimità all'interno degli appartamenti laddove è ricercata.

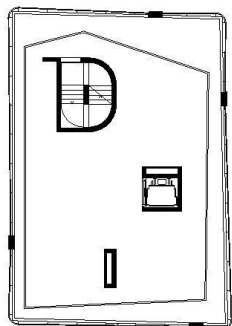




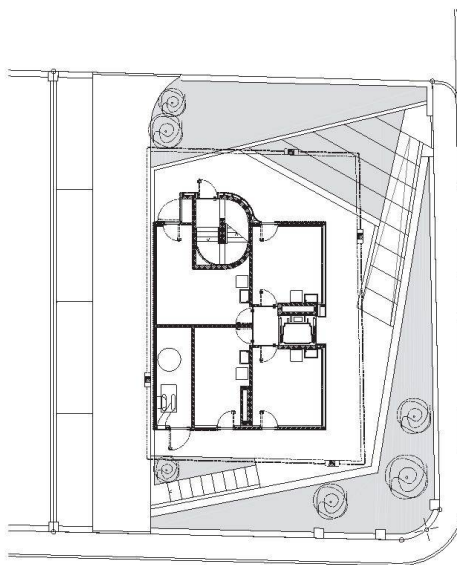
Progetto 1077, Loft a Bellinzona

Committente Progetto 1077 Sagl
Architetti Guidotti Architetti SA;
 Monte Carasso
 Andrea Frapolli Architetto;
 Monte Carasso
Ingegnere civile ingegneri pedrazzini
 guidotti sagl; Lugano
Ingegnere RVCS Dario Cereda; Bellinzona
Ingegnere impianti elettrici Singenia Sagl; Giubiasco
Fotografa Sabrina Montiglia; Viganello
Date progettazione 2008
 realizzazione 2011-2012

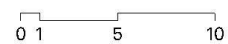


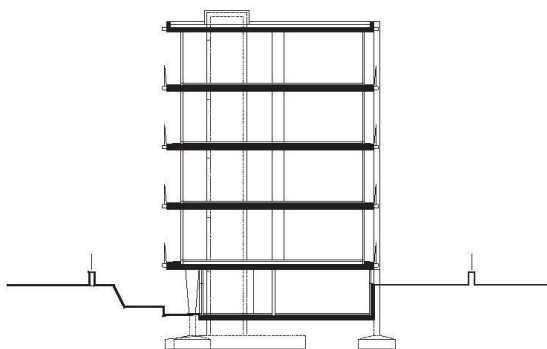


Pianta piano tipo



Pianta piano terreno





Sezione trasversale

