

**Zeitschrift:** Archi : rivista svizzera di architettura, ingegneria e urbanistica = Swiss review of architecture, engineering and urban planning

**Herausgeber:** Società Svizzera Ingegneri e Architetti

**Band:** - (2013)

**Heft:** 5: Luoghi del silenzio

**Artikel:** Colombario per urne cinerarie, Sierre

**Autor:** [s.n.]

**DOI:** <https://doi.org/10.5169/seals-391254>

### **Nutzungsbedingungen**

Die ETH-Bibliothek ist die Anbieterin der digitalisierten Zeitschriften auf E-Periodica. Sie besitzt keine Urheberrechte an den Zeitschriften und ist nicht verantwortlich für deren Inhalte. Die Rechte liegen in der Regel bei den Herausgebern beziehungsweise den externen Rechteinhabern. Das Veröffentlichen von Bildern in Print- und Online-Publikationen sowie auf Social Media-Kanälen oder Webseiten ist nur mit vorheriger Genehmigung der Rechteinhaber erlaubt. [Mehr erfahren](#)

### **Conditions d'utilisation**

L'ETH Library est le fournisseur des revues numérisées. Elle ne détient aucun droit d'auteur sur les revues et n'est pas responsable de leur contenu. En règle générale, les droits sont détenus par les éditeurs ou les détenteurs de droits externes. La reproduction d'images dans des publications imprimées ou en ligne ainsi que sur des canaux de médias sociaux ou des sites web n'est autorisée qu'avec l'accord préalable des détenteurs des droits. [En savoir plus](#)

### **Terms of use**

The ETH Library is the provider of the digitised journals. It does not own any copyrights to the journals and is not responsible for their content. The rights usually lie with the publishers or the external rights holders. Publishing images in print and online publications, as well as on social media channels or websites, is only permitted with the prior consent of the rights holders. [Find out more](#)

**Download PDF:** 26.04.2026

**ETH-Bibliothek Zürich, E-Periodica, <https://www.e-periodica.ch>**

Actescollectifs foto Thomas Jantscher

## Colombario per urne cinerarie, Sierre

### Una visione coerente dei cimiteri di Sierre

Disponendo di tre cimiteri sul territorio comunale, la città di Sierre ha intrapreso alcune riflessioni sulla sistemazione dei suoi spazi funerari grazie al conferimento di un mandato di studio in seguito a un concorso organizzato nel 2004.

Se si osserva il contesto topografico e territoriale, considerando in particolare che l'opera architettonica scaturisce da una forte relazione tra il sito e la tematica dell'area dedicata ai defunti, il sito del cimitero di Sierre presenta numerosissime similitudini con i cimiteri di Granges e Noës. In questi due casi, il risultato prodotto dalle riflessioni intraprese ha portato a realizzare i colombari attraverso un intervento fortemente legato al sito, sotto forma di opera di sostegno per Granges o di muro di cinta per Noës. Il colombario diventa così una parte essenziale dell'opera del genio civile e di conseguenza è inscindibile dal luogo. In questo modo la forza simbolica dell'idea di eternità viene rafforzata. Le riflessioni sul cimitero di Sierre hanno seguito questa direzione.

### Impianto del nuovo colombario

L'impianto del colombario scaturisce da una sottile e attenta analisi del contesto paesaggistico e architettonico del sito. La composizione voluta dall'architetto del cimitero prevede un ampio sistema di viali inscritti nella logica della vallata nel senso est-ovest. Questo orientamento, predominante, è tuttavia attenuato da un'asse trasversale nord-sud caratterizzata a sud dal belvedere, che si trova in cima alla collina, mentre il lato nord rimane ancora in attesa di una proposta.

Il nuovo colombario, che si integra nella logica originale del luogo, risente di questa attesa. In questo senso, il suo impianto ai piedi della collina del Petit-Bois risponde al simbolismo della croce situata sul belvedere, continuando a rispettare la logica territoriale del sito, grazie alla grande dimensione, che si iscrive nel senso della vallata.

D'altra parte, la condizione di promontorio rafforzata dalla creazione di un nuovo basamento che ristabilisce l'orizzontalità e la geometria del piano offre un punto di vista inedito e nuovo sul cimitero e gode pienamente del quadro verdeggianti offerto dagli alberi ad alto fusto già esistenti e dal bosco del Petit-Bois. Con la collocazione al di là del muro di pietre esistente, la futura costruzione adempie anche a una funzione di sostegno. Questo aspetto costruttivo aggiunge una dimensione simbolica all'opera. Il nuovo

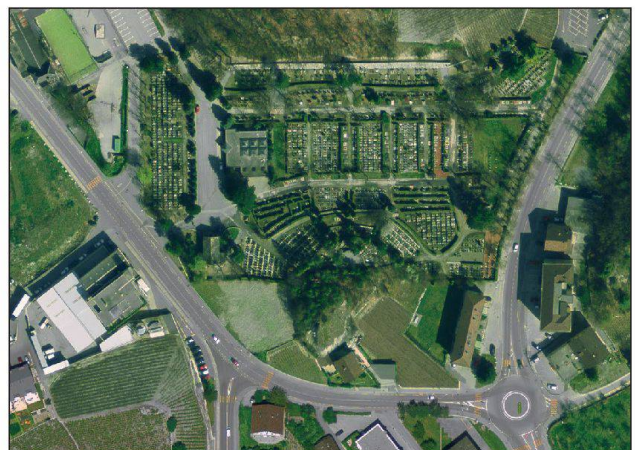
colombario diventa opera d'arte in ogni senso. I materiali usati, che riprendono l'aspetto originale del muro di cinta esistente, fanno sì che si fonda nel paesaggio. La posizione rientrante dell'opera permette di conservare gli alberi ad alto fusto situati ai piedi del muro attuale. Il coronamento del colombario, sopraelevato rispetto all'opera esistente, permette di risanare la parte inferiore della collina e di contenere le cadute di pietra o di terra al di fuori dei confini del cimitero, seguendo ciò che è stato realizzato a Granges.





**Colombario per urne cinerarie,  
Sierre**

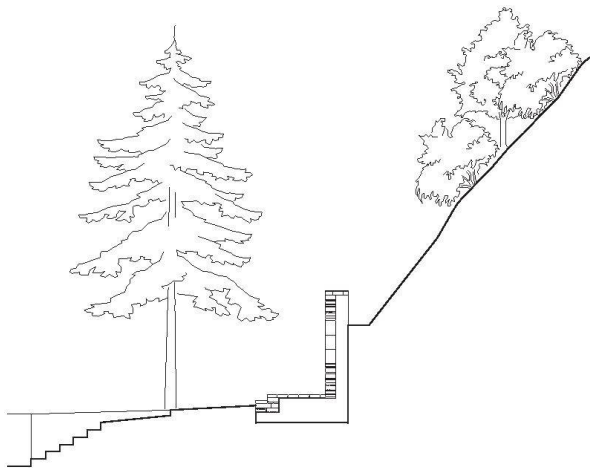
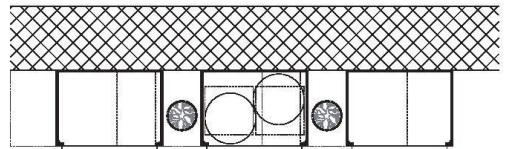
**Committente** Città di Sierre  
**Architetti** actescollectifs architectes SA;  
 Sierre  
**Collaboratrice** M. Klinger-Lohr  
**Ingegnere civile** Simon Crettaz SA; Sierre  
**Collaboratore** S. Massy  
**Fotografo** Thomas Jantscher; Colombier  
**Date** progetto 2006  
 realizzazione 2007-2008



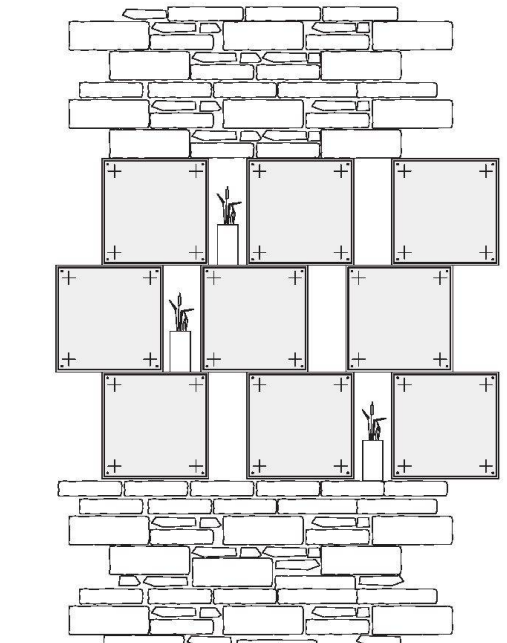
swissimage © 2013 swisstopo (BA 130326)



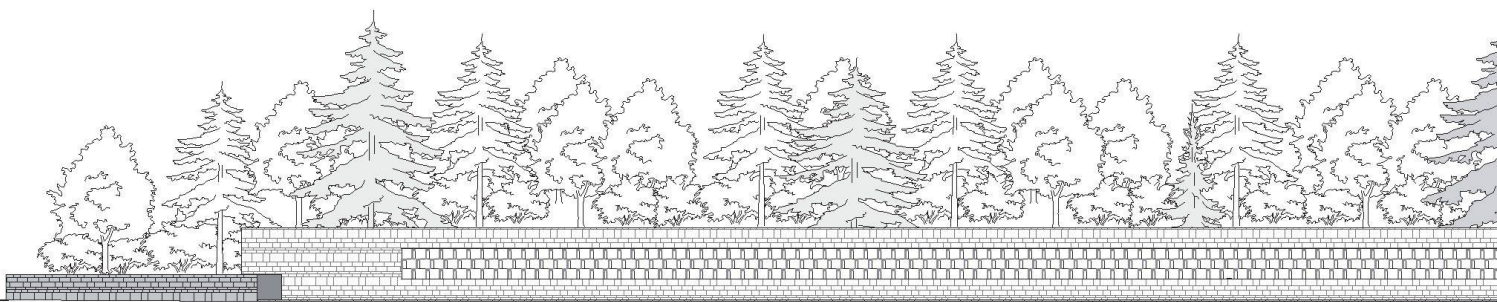
La pietra proveniente dalla cava di San Leonardo riveste il muro di sostegno in cemento armato. Le urne cinerarie sono sigillate da una piastra di chiusura in bronzo patinato. La loro struttura permette di sostenere la parte superiore di parete.



Sezione di dettaglio



Pianta e fronte dei colombari



Fronte

