

**Zeitschrift:** Archi : rivista svizzera di architettura, ingegneria e urbanistica = Swiss review of architecture, engineering and urban planning

**Herausgeber:** Società Svizzera Ingegneri e Architetti

**Band:** - (2013)

**Heft:** 5: Luoghi del silenzio

**Artikel:** Padiglione per riti funebri sul lago di Zurigo

**Autor:** Fuhrihan, Andreas / Hächler, Gabrielle

**DOI:** <https://doi.org/10.5169/seals-391253>

### **Nutzungsbedingungen**

Die ETH-Bibliothek ist die Anbieterin der digitalisierten Zeitschriften auf E-Periodica. Sie besitzt keine Urheberrechte an den Zeitschriften und ist nicht verantwortlich für deren Inhalte. Die Rechte liegen in der Regel bei den Herausgebern beziehungsweise den externen Rechteinhabern. Das Veröffentlichen von Bildern in Print- und Online-Publikationen sowie auf Social Media-Kanälen oder Webseiten ist nur mit vorheriger Genehmigung der Rechteinhaber erlaubt. [Mehr erfahren](#)

### **Conditions d'utilisation**

L'ETH Library est le fournisseur des revues numérisées. Elle ne détient aucun droit d'auteur sur les revues et n'est pas responsable de leur contenu. En règle générale, les droits sont détenus par les éditeurs ou les détenteurs de droits externes. La reproduction d'images dans des publications imprimées ou en ligne ainsi que sur des canaux de médias sociaux ou des sites web n'est autorisée qu'avec l'accord préalable des détenteurs des droits. [En savoir plus](#)

### **Terms of use**

The ETH Library is the provider of the digitised journals. It does not own any copyrights to the journals and is not responsible for their content. The rights usually lie with the publishers or the external rights holders. Publishing images in print and online publications, as well as on social media channels or websites, is only permitted with the prior consent of the rights holders. [Find out more](#)

**Download PDF:** 26.04.2026

**ETH-Bibliothek Zürich, E-Periodica, <https://www.e-periodica.ch>**

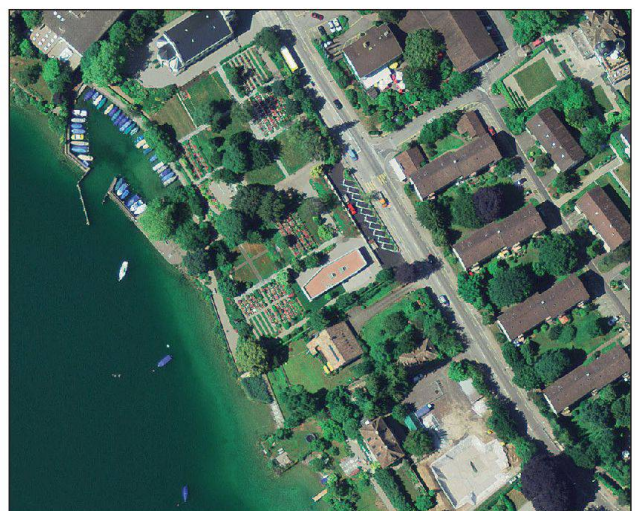
Andreas Fuhrmann  
Gabrielle Hächler foto Valentin Jeck

## Padiglione per riti funebri sul lago di Zurigo

Il posizionamento del nuovo edificio permette di unificare l'area cimiteriale, ubicata direttamente sul lago di Zurigo, con la chiesa disposta in parallelo; la relazione che si instaura tra i due edifici determina i campi tra di essi contenuti. A differenza della chiesa, l'edificio, funzionalmente ibrido, è concepito come padiglione al fine di favorire l'atmosfera intima e distaccata dal mondo tipica di un cimitero.

Tutti gli usi convivono senza costrizioni sotto un unico tetto massiccio. Al centro vi sono le sale per l'esposizione dei feretri, cui si accede da un corridoio a vetrate che, grazie ai vetri verdi e opachi, offre una protezione visiva creando un'importante «zona franca» nella preparazione all'incontro con il defunto. Il rivestimento in noce e l'incidenza zenitale della luce rendono adeguatamente solenni, ma anche calde e accoglienti, le sale per l'esposizione dei feretri. L'inversione delle sale crea la necessaria quiete per cordoglio e commiato.

La sala per i visitatori e lo spazio esterno coperto sono orientati verso il punto più bello del lago e possono ospitare esequie. Due pareti ornamentali, in calcestruzzo forato, creano nello spazio esterno coperto un'atmosfera protetta e al contempo solenne. L'antica struttura in calcestruzzo produce un contrasto ricco di tensione con la leggerezza della facciata a vetri, dando vita a un simbolismo astratto. La colorazione delle vetrate in diversi toni del verde e del marrone integra perfettamente il padiglione nella natura circostante, riallacciandosi alla vecchia tradizione dell'uso del vetro colorato negli edifici sacri delle culture più diverse. L'espressione architettonica dell'edificio deve sostenere e aiutare a superare la situazione eccezionale in cui si trovano i dolenti e costituire uno spazio dignitoso e moderno per i riti funebri di tutte le confessioni.

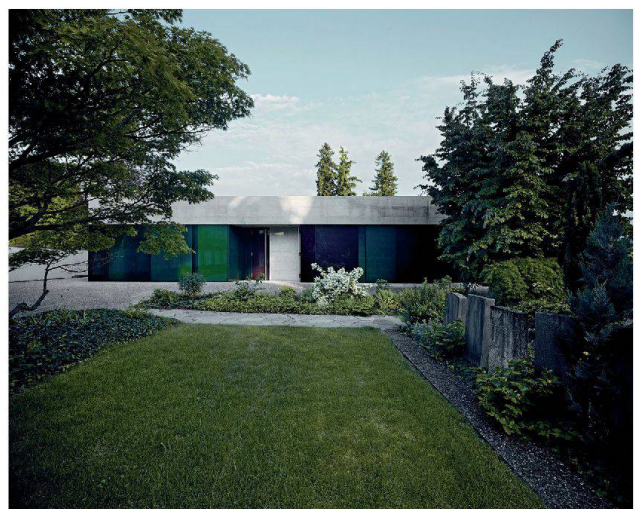


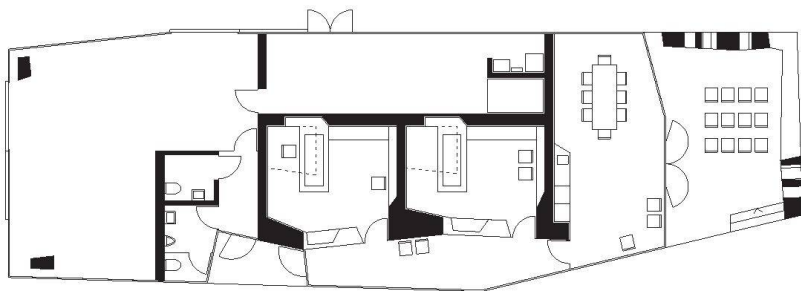
swissimage © 2013 swisstopo (BA 130328)



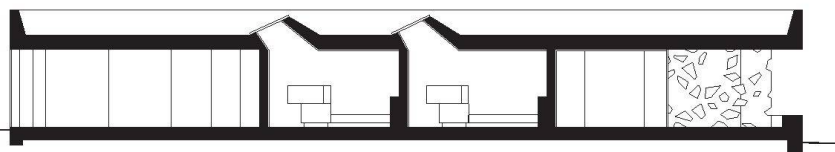
**Cimitero di Erlenbach ZH**

**Committente** Municipio di Erlenbach  
**Architetti** Andreas Fuhrmann  
 Gabrielle Hächler  
**Capo progetto** R. Zwicky  
**Fotografo** Valentin Jeck; Uerikon  
**Date** progetto 2008-2009  
 realizzazione 2009-2010

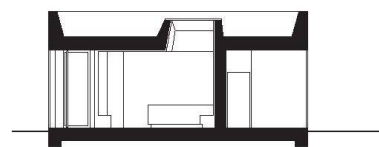




Pianta



Sezione longitudinale



Sezione trasversale

